



## Impacto de la pandemia Covid19 en Chile

Reporte al 22/09  
Semana epidemiológica 39

César Ravello<sup>1,3</sup>, Felipe Castillo<sup>1</sup>, Soraya Mora<sup>1,3</sup>, Alejandra Barrios<sup>1</sup>, César Valdenegro<sup>1</sup>, Tomás Veloz<sup>1</sup>, Tomás Pérez-Acle<sup>1,2,3</sup>

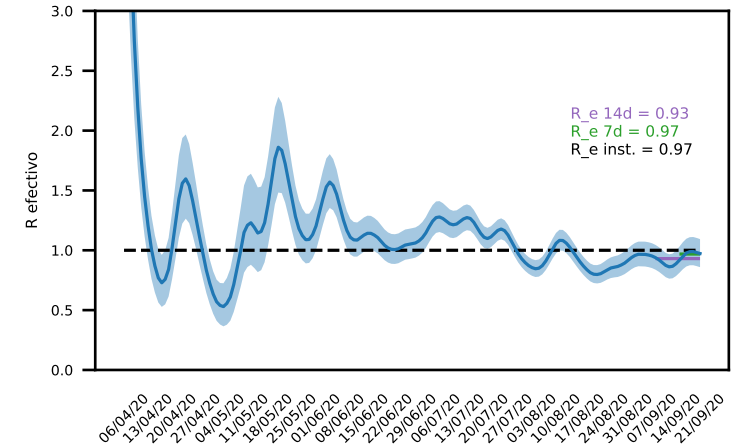
<sup>1</sup>Computational Biology Lab, Fundación Ciencia & Vida, Santiago, Chile

<sup>2</sup>Centro Interdisciplinario de Neurociencia de Valparaíso, Universidad de Valparaíso, Chile

<sup>3</sup>Universidad San Sebastián, Chile

**Región de Arica y Parinacota**  
**Datos últimos 14 días**  
**Prevalencia región: 16,22 / Tasa región: 19,59%**  
**Estimación de infectados sintomáticos detectados: 52% (28% - 100%)**

	Prevalencia <sup>1</sup>	Tasa <sup>2</sup>	R <sub>e</sub> <sup>3</sup>	Inf. Activos <sup>4</sup>	Inf. Act. Probables <sup>5</sup>	Mortalidad <sup>6</sup>	Viajes <sup>7</sup>	Movilidad <sup>7</sup>
Arica	16,24 ↘	19,78% ↘	0,93 ↗	402	402 ~ 1436	56,55 ↘	5,57	90,97% ↘
Camarones	8,11 ↗	50,00% ↘	ND	1	1 ~ 4	81,10	10,90	44,29% ↘
Putre	7,95 ↘	-22,32% ↘	ND	2	2 ~ 7	0,00	5,17	111,23% ↗
General Lagos	0,00 ↘	0,00% ↘	ND	0	0 ~ 0	123,46	1,07	58,33% ↗
VALOR REGIONAL <sup>8</sup>	16,22	19,59%	0,93	409	409 ~ 1461	112,65	5,68	76,21%



**Prevalencia ≤ 4**  
**4 < Prevalencia < 5**  
**Prevalencia ≥ 5**

**Tasa ≤ 25%**  
**25% < Tasa < 30%**  
**Tasa ≥ 30%**

**R<sub>e</sub> ≤ 0,8**  
**0,8 < R<sub>e</sub> < 1,0**  
**R<sub>e</sub> ≥ 1,0**

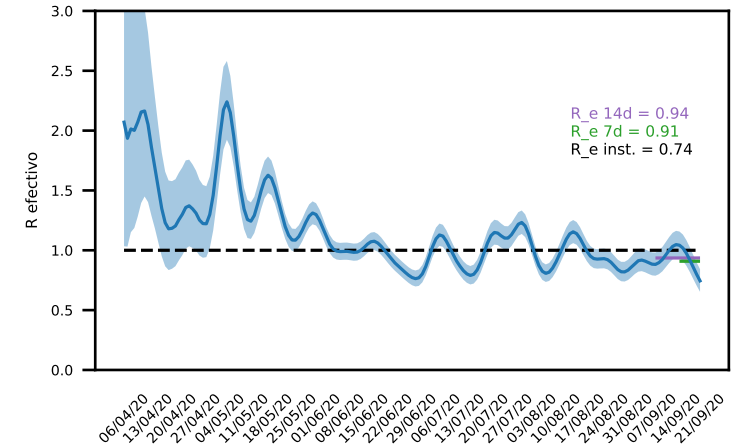
**Movilidad remanente ≤ 30%**  
**30% < Movilidad remanente < 40%**  
**Movilidad remanente ≥ 40%**

- 1 Infectados activos / 10.000 habitantes.
- 2 Tasa diaria de nuevos infectados (promedio acumulado).
- 3 R<sub>e</sub> últimos 14 días según Cori et al. (2019)
- 4 Datos epidemiológicos  
<https://github.com/MinCiencia/Datos-COVID19>
- 5 De acuerdo a subreporte según  
[https://cmmid.github.io/topics/covid19/global\\_cfr\\_estimates.html](https://cmmid.github.io/topics/covid19/global_cfr_estimates.html)
- 6 Fallecimientos acumulados COVID19 / 100.000 habitantes
- 7 Datos movilidad 24/08-30/08 vs. 09/03-15/03.  
<https://github.com/MinCiencia/Datos-COVID19>, producto 33.
- 8 Datos regionales incluyen casos de comuna desconocida

- ND no hay suficientes datos para calcular R<sub>e</sub>.
- Uso de camas por Servicio de Salud al 22/09 según SOCHIMI.
- Flechas R<sub>e</sub>: cambio mayor/menor a 5% vs últimos 7 días.
- Otras flechas: cambio mayor/menor a 5% vs semana anterior.

**Región de Tarapacá**  
**Datos últimos 14 días**  
**Prevalencia región: 10,48 / Tasa región: 18,04%**  
**Estimación de infectados sintomáticos detectados: ND**

	Prevalencia <sup>1</sup>	Tasa <sup>2</sup>	R <sub>e</sub> <sup>3</sup>	Inf. Activos <sup>4</sup>	Inf. Act. Probables <sup>5</sup>	Mortalidad <sup>6</sup>	Viajes <sup>7</sup>	Movilidad <sup>7</sup>
Pica	13,43	-6,80%	0,81	8	-	134,27	4,89	109,99%
Iquique	9,17	18,13%	1,00	205	-	59,52	7,29	88,54%
Alto Hospicio	8,92	13,26%	0,95	116	-	43,08	6,34	99,26%
Pozo Almonte	8,62	-16,80%	0,64	15	-	91,98	2,10	87,99%
Huara	6,67	29,17%	ND	2	-	133,33	4,42	66,83%
Camíña	0,00	0,00%	ND	0	-	145,45	1,60	92,28%
Colchane	0,00	0,00%	ND	0	-	189,51	0,09	92,90%
VALOR REGIONAL <sup>8</sup>	10,48	18,04%	0,94	401	-	116,00	3,82	91,11%



**Prevalencia ≤ 4**  
**4 < Prevalencia < 5**  
**Prevalencia ≥ 5**

**Tasa ≤ 25%**  
**25% < Tasa < 30%**  
**Tasa ≥ 30%**

**R<sub>e</sub> ≤ 0,8**  
**0,8 < R<sub>e</sub> < 1,0**  
**R<sub>e</sub> ≥ 1,0**

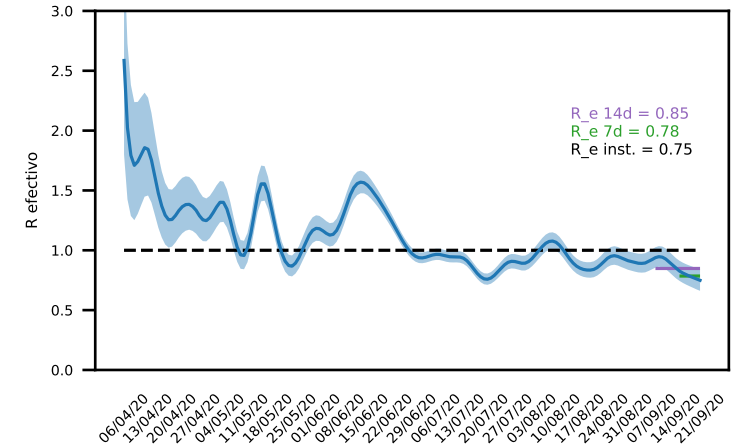
**Movilidad remanente ≤ 30%**  
**30% < Movilidad remanente < 40%**  
**Movilidad remanente ≥ 40%**

- 1 Infectados activos / 10.000 habitantes.
- 2 Tasa diaria de nuevos infectados (promedio acumulado).
- 3 R<sub>e</sub> últimos 14 días según Cori et al. (2019)
- 4 Datos epidemiológicos  
<https://github.com/MinCienia/Datos-COVID19>
- 5 De acuerdo a subreporte según  
[https://cmmid.github.io/topics/covid19/global\\_cfr\\_estimates.html](https://cmmid.github.io/topics/covid19/global_cfr_estimates.html)
- 6 Fallecimientos acumulados COVID19 / 100.000 habitantes
- 7 Datos movilidad 24/08-30/08 vs. 09/03-15/03.  
<https://github.com/MinCienia/Datos-COVID19>, producto 33.
- 8 Datos regionales incluyen casos de comuna desconocida

- ND no hay suficientes datos para calcular R<sub>e</sub>.
- Uso de camas por Servicio de Salud al 22/09 según SOCHIMI.
- Flechas R<sub>e</sub>: cambio mayor/menor a 5% vs últimos 7 días.
- Otras flechas: cambio mayor/menor a 5% vs semana anterior.

**Región de Antofagasta**  
**Datos últimos 14 días**  
**Prevalencia región: 6,97 / Tasa región: 15,37%**  
**Estimación de infectados sintomáticos detectados: 35% (21% - 80%)**

	Prevalencia <sup>1</sup>	Tasa <sup>2</sup>	R <sub>e</sub> <sup>3</sup>	Inf. Activos <sup>4</sup>	Inf. Act. Probables <sup>5</sup>	Mortalidad <sup>6</sup>	Viajes <sup>7</sup>	Movilidad <sup>7</sup>
Mejillones	15,57 ↗	↘ 32,78%	↘ 1,24	23	29 ~ 110	- 40,61	6,00	↘ 93,51%
Antofagasta	↘ 7,85	↘ 15,31%	↘ 0,85	334	418 ~ 1590	↘ 49,56	7,51	↘ 104,85%
Sierra Gorda	↘ 5,73	↘ 66,67%	ND	1	1 ~ 5	- 114,55	4,19	↘ 91,08%
Calama	↘ 4,99	- 12,30%	0,87 ↗	95	119 ~ 452	↘ 125,04	5,96	↗ 100,16%
María Elena	↘ 4,40	↘ 0,00%	ND	3	4 ~ 14	- 220,14	3,60	↗ 100,03%
San Pedro de Atacama	↘ 3,83	- 18,07%	ND	4	5 ~ 19	- 95,84	0,33	↗ 40,22%
Taltal	↘ 2,93	↘ 18,75%	ND	4	5 ~ 19	- 36,61	0,23	↗ 429,21%
Tocopilla	↘ 1,07	↘ 29,17%	ND	3	4 ~ 14	- 35,61	5,59	↗ 122,80%
Ollagüe	- 0,00	- 0,00%	ND	0	0 ~ 0	- 0,00	0,18	↘ 14,79%
VALOR REGIONAL <sup>8</sup>	6,97	15,37%	0,85	482	602 ~ 2295	143,67	3,73	↘ 121,85%



**Prevalencia ≤ 4**  
**4 < Prevalencia < 5**  
**Prevalencia ≥ 5**

**Tasa ≤ 25%**  
**25% < Tasa < 30%**  
**Tasa ≥ 30%**

**R<sub>e</sub> ≤ 0,8**  
**0,8 < R<sub>e</sub> < 1,0**  
**R<sub>e</sub> ≥ 1,0**

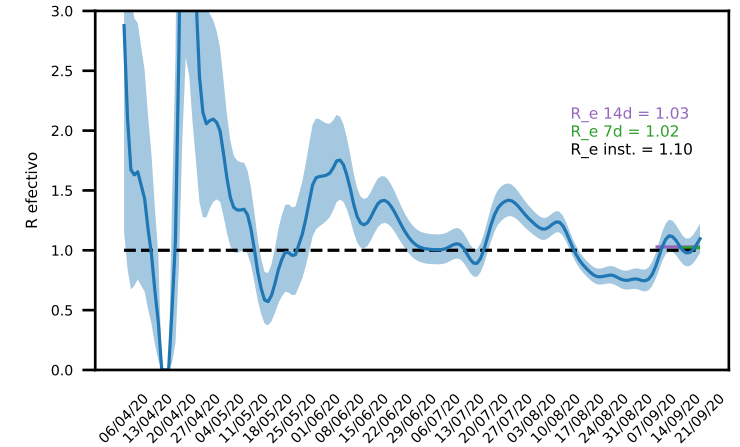
**Movilidad remanente ≤ 30%**  
**30% < Movilidad remanente < 40%**  
**Movilidad remanente ≥ 40%**

- 1 Infectados activos / 10.000 habitantes.
- 2 Tasa diaria de nuevos infectados (promedio acumulado).
- 3 R<sub>e</sub> últimos 14 días según Cori et al. (2019)
- 4 Datos epidemiológicos  
<https://github.com/MinCiencia/Datos-COVID19>
- 5 De acuerdo a subreporte según  
[https://cmmid.github.io/topics/covid19/global\\_cfr\\_estimates.html](https://cmmid.github.io/topics/covid19/global_cfr_estimates.html)
- 6 Fallecimientos acumulados COVID19 / 100.000 habitantes
- 7 Datos movilidad 24/08-30/08 vs. 09/03-15/03.  
<https://github.com/MinCiencia/Datos-COVID19>, producto 33.
- 8 Datos regionales incluyen casos de comuna desconocida

- ND no hay suficientes datos para calcular R<sub>e</sub>.
- Uso de camas por Servicio de Salud al 22/09 según SOCHIMI.
- Flechas R<sub>e</sub>: cambio mayor/menor a 5% vs últimos 7 días.
- Otras flechas: cambio mayor/menor a 5% vs semana anterior.

**Región de Atacama**  
**Datos últimos 14 días**  
**Prevalencia región: 14,20 / Tasa región: 27,93%**  
**Estimación de infectados sintomáticos detectados: ND**

	Prevalencia <sup>1</sup>	Tasa <sup>2</sup>	R <sub>e</sub> <sup>3</sup>	Inf. Activos <sup>4</sup>	Inf. Act. Probables <sup>5</sup>	Mortalidad <sup>6</sup>	Viajes <sup>7</sup>	Movilidad <sup>7</sup>
Vallenar	26,66 ↘	24,18% ↗	1,05 ↘	152	-	8,77 ↗	6,40	98,30% ↘
Huasco	23,08 ↘	28,17% ↘	1,36 ↘	26	-	26,63 ↘	5,24	126,18% ↘
Chañaral	17,47 ↘	0,81% ↘	0,85 ↘	23	-	0,00	4,42	107,61% ↘
Freirina	15,62 ↘	18,65% ↗	1,55 ↗	12	-	52,08 ↗	3,37	122,87% ↗
Copiapó	11,06 ↗	33,79% ↘	1,18 ↗	190	-	24,45 ↗	6,56	85,90% ↘
Caldera	10,30 ↗	65,14% ↗	1,63 ↗	20	-	5,15	8,90	111,21% ↗
Diego de Almagro	9,05 ↘	0,11% ↗	0,74 ↗	13	-	13,93	1,54	88,02% ↘
Alto del Carmen	5,24 ↗	66,67% ↘	0,71 ↗	3	-	0,00	1,28	83,42% ↘
Tierra Amarilla	4,89 ↘	6,79% ↗	0,51 ↘	7	-	6,99	5,50	95,09% ↘
VALOR REGIONAL <sup>8</sup>	14,20	27,93%	1,03	447	-	36,86	4,80	102,07%



**Prevalencia ≤ 4**  
**4 < Prevalencia < 5**  
**Prevalencia ≥ 5**

**Tasa ≤ 25%**  
**25% < Tasa < 30%**  
**Tasa ≥ 30%**

**R<sub>e</sub> ≤ 0,8**  
**0,8 < R<sub>e</sub> < 1,0**  
**R<sub>e</sub> ≥ 1,0**

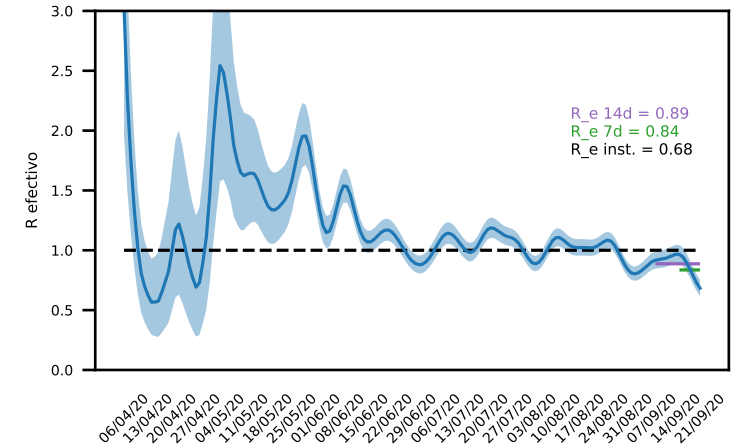
**Movilidad remanente ≤ 30%**  
**30% < Movilidad remanente < 40%**  
**Movilidad remanente ≥ 40%**

- 1 Infectados activos / 10.000 habitantes.
- 2 Tasa diaria de nuevos infectados (promedio acumulado).
- 3 R<sub>e</sub> últimos 14 días según Cori et al. (2019)
- 4 Datos epidemiológicos  
<https://github.com/MinCienia/Datos-COVID19>
- 5 De acuerdo a subreporte según  
[https://cmmid.github.io/topics/covid19/global\\_cfr\\_estimates.html](https://cmmid.github.io/topics/covid19/global_cfr_estimates.html)
- 6 Fallecimientos acumulados COVID19 / 100.000 habitantes
- 7 Datos movilidad 24/08-30/08 vs. 09/03-15/03.  
<https://github.com/MinCienia/Datos-COVID19>, producto 33.
- 8 Datos regionales incluyen casos de comuna desconocida

- ND no hay suficientes datos para calcular R<sub>e</sub>.
- Uso de camas por Servicio de Salud al 22/09 según SOCHIMI.
- Flechas R<sub>e</sub>: cambio mayor/menor a 5% vs últimos 7 días.
- Otras flechas: cambio mayor/menor a 5% vs semana anterior.

**Región de Coquimbo**  
**Datos últimos 14 días**  
**Prevalencia región: 7,43 / Tasa región: 15,69%**  
**Estimación de infectados sintomáticos detectados: 63% (39% - 100%)**

	Prevalencia <sup>1</sup>	Tasa <sup>2</sup>	R <sub>e</sub> <sup>3</sup>	Inf. Activos <sup>4</sup>	Inf. Act. Probables <sup>5</sup>	Mortalidad <sup>6</sup>	Viajes <sup>7</sup>	Movilidad <sup>7</sup>
Andacollo	20,35 ↘	21,17% ↘	1,14 ↘	24	24 ~ 62	8,48	11,33	115,08% ↘
Punitaqui	11,51 ↗	22,05% ↗	1,43 ↗	14	14 ~ 36	57,54	7,97	120,87% ↘
Ovalle	11,13 ↘	17,75% ↘	0,89 ↘	135	135 ~ 346	33,81 ↗	5,54	75,34% ↘
Paiguano	10,70 ↗	43,33% ↗	3,40 ↗	5	5 ~ 13	0,00	2,81	60,36% ↘
Los Vilos	9,84 ↘	14,67% ↘	1,04 ↘	23	23 ~ 59	29,95 ↗	4,42	82,48% ↗
Monte Patria	8,92 ↗	26,66% ↗	0,99 ↘	29	29 ~ 74	15,37	3,27	102,64% ↗
Vicuña	7,73 ↘	9,02% ↘	0,96 ↘	23	23 ~ 59	20,17	3,18	78,57% ↗
Coquimbo	7,21 ↘	15,13% ↘	0,85 ↘	185	185 ~ 474	21,81 ↘	6,93	84,36% ↘
Río Hurtado	6,86 ↗	33,33% ↗	ND	3	3 ~ 8	0,00	1,08	81,35% ↘
Illapel	6,71 ↘	23,55% ↘	1,13 ↘	22	22 ~ 56	18,29 ↘	7,30	121,67% ↘
La Serena	5,41 ↘	9,34% ↘	0,83 ↘	135	135 ~ 346	24,83	7,09	75,97% ↘
Canela	5,24 ↘	-33,21% ↘	0,95 ↘	5	5 ~ 13	20,95	5,74	79,09% ↘
La Higuera	4,49 ↗	43,75% ↗	3,91 ↗	2	2 ~ 5	22,47	6,75	84,53% ↘
Combarbalá	4,32 ↗	31,25% ↗	1,99 ↗	6	6 ~ 15	14,41 ↗	4,43	111,30% ↘
Salamanca	3,09 ↘	2,68% ↘	0,95 ↘	9	9 ~ 23	13,74	4,21	109,06% ↘
VALOR REGIONAL <sup>8</sup>	7,43	15,69%	0,89	621	621 ~ 1592	47,84	5,47	92,18%



Prevalencia ≤ 4  
 4 < Prevalencia < 5  
 Prevalencia ≥ 5

Tasa ≤ 25%  
 25% < Tasa < 30%  
 Tasa ≥ 30%

R<sub>e</sub> ≤ 0,8  
 0,8 < R<sub>e</sub> < 1,0  
 R<sub>e</sub> ≥ 1,0

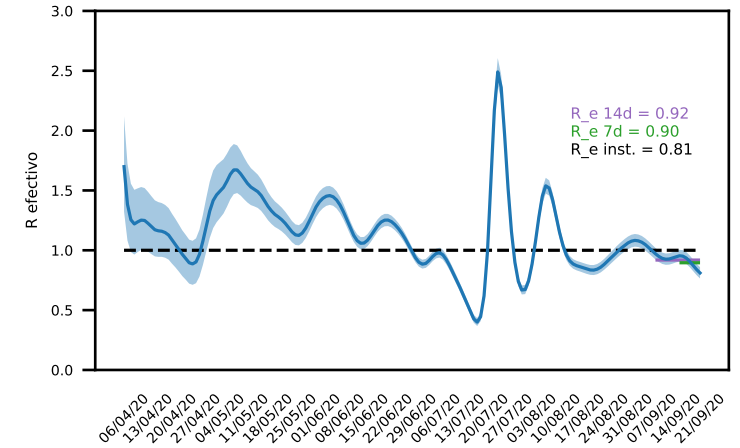
Movilidad remanente ≤ 30%  
 30% < Movilidad remanente < 40%  
 Movilidad remanente ≥ 40%

- 1 Infectados activos / 10.000 habitantes.
- 2 Tasa diaria de nuevos infectados (promedio acumulado).
- 3 R<sub>e</sub> últimos 14 días según Cori et al. (2019)
- 4 Datos epidemiológicos  
<https://github.com/MinCiencia/Datos-COVID19>
- 5 De acuerdo a subreporte según  
[https://cmmid.github.io/topics/covid19/global\\_cfr\\_estimates.html](https://cmmid.github.io/topics/covid19/global_cfr_estimates.html)
- 6 Fallecimientos acumulados COVID19 / 100.000 habitantes
- 7 Datos movilidad 24/08-30/08 vs. 09/03-15/03.  
<https://github.com/MinCiencia/Datos-COVID19>, producto 33.
- 8 Datos regionales incluyen casos de comuna desconocida

- ND no hay suficientes datos para calcular R<sub>e</sub>.
- Uso de camas por Servicio de Salud al 22/09 según SOCHIMI.
- Flechas R<sub>e</sub>: cambio mayor/menor a 5% vs últimos 7 días.
- Otras flechas: cambio mayor/menor a 5% vs semana anterior.

**Región de Valparaíso**  
**Datos últimos 14 días**  
**Prevalencia región: 7,67 / Tasa región: 15,03%**  
**Estimación de infectados sintomáticos detectados: 79% (53% - 100%)**

	Prevalencia <sup>1</sup>	Tasa <sup>2</sup>	R <sub>e</sub> <sup>3</sup>	Inf. Activos <sup>4</sup>	Inf. Act. Probables <sup>5</sup>	Mortalidad <sup>6</sup>	Viajes <sup>7</sup>	Movilidad <sup>7</sup>
Papudo	37,09 ↗	49,27% ↗	1,53 ↗	23	23 ~ 43	48,38	12,27	98,72% ↗
El Quisco	16,91 ↘	9,87% ↘	1,19 ↘	30	30 ~ 57	22,55	6,96	91,99% ↘
Zapallar	12,51 ↗	27,27% ↘	1,29 ↗	10	10 ~ 19	50,04	24,04	124,78% ↗
Putendo	10,77 ↗	33,37% ↘	1,61 ↗	19	19 ~ 36	68,01 ↗	6,60	114,19% ↗
Santa María	10,39 ↗	44,05% ↘	1,66 ↗	17	17 ~ 32	36,66	11,59	114,05% ↗
Valparaíso	10,07 ↘	13,00% ↘	0,93 ↘	318	318 ~ 600	45,61 ↗	9,21	82,18% ↘
Cabildo	9,68 ↗	23,65% ↘	1,15 ↗	20	20 ~ 38	101,63	5,49	121,27% ↗
Llaillay	9,42 ↘	14,29% ↘	0,98 ↘	25	25 ~ 47	33,92	10,69	116,67% ↘
Nogales	9,37 ↘	19,43% ↘	1,02 ↗	22	22 ~ 42	46,83	9,02	110,13% ↘
Villa Alemana	8,97 ↘	15,70% ↘	0,99 ↘	125	125 ~ 236	22,25	10,36	105,50% ↘
San Felipe	8,62 ↗	27,16% ↘	1,27 ↗	72	72 ~ 136	39,52	11,91	96,72% ↗
La Ligua	7,95 ↘	7,45% ↘	0,82 ↘	30	30 ~ 57	66,24	7,50	89,76% ↘
La Cruz	7,90 ↘	11,40% ↘	0,90 ↘	20	20 ~ 38	19,75	10,49	116,03% ↘
Viña del Mar	7,89 ↘	15,51% ↘	0,91 ↗	285	285 ~ 538	44,28	9,70	78,63% ↘
Hijuelas	7,33 ↘	11,15% ↘	0,86 ↘	14	14 ~ 26	78,54	12,15	97,19% ↘
Catemu	7,23 ↘	-12,74% ↘	0,67 ↘	11	11 ~ 21	39,44	11,92	117,91% ↘
Casablanca	7,20 ↘	25,45% ↘	0,94 ↘	21	21 ~ 40	24,00	6,79	67,68% ↘
Concón	7,19 ↘	21,97% ↘	1,05 ↗	33	33 ~ 62	28,33	13,06	108,03% ↘
Calera	6,90 ↘	-5,20% ↘	0,80 ↘	37	37 ~ 70	91,43	10,82	107,64% ↘
Los Andes	6,90 ↘	19,34% ↘	1,05 ↗	47	47 ~ 89	76,37	11,03	106,41% ↗
Quilpué	6,40 ↘	13,77% ↘	1,05 ↗	107	107 ~ 202	32,32	8,35	95,55% ↘
San Esteban	5,81 ↗	35,42% ↗	1,06 ↗	12	12 ~ 23	38,75	10,37	115,05% ↗
Petorca	5,68 ↘	4,17% ↗	1,25 ↗	6	6 ~ 11	28,41	5,30	114,11% ↗
Calle Larga	5,46 ↘	19,84% ↗	1,24 ↗	9	9 ~ 17	24,27	13,52	113,76% ↗
Quillota	5,43 ↘	9,51% ↗	0,78 ↘	53	53 ~ 100	57,39	9,03	86,33% ↘
Cartagena	5,13 ↘	25,60% ↘	1,50 ↗	13	13 ~ 25	19,72	10,56	80,05% ↘
Limache	4,61 ↘	-1,77% ↗	0,79 ↘	23	23 ~ 43	68,09	14,00	110,98% ↘
El Tabo	4,18 ↘	-29,78% ↘	1,69 ↗	6	6 ~ 11	90,67	8,31	76,48% ↘
Algarrobo	3,95 ↘	-1,04% ↗	0,87 ↘	6	6 ~ 11	59,31	9,29	93,81% ↗
Quintero	3,60 ↘	20,99% ↗	0,80 ↗	13	13 ~ 25	35,98	12,40	109,89% ↗
San Antonio	3,10 ↘	4,13% ↗	0,81 ↗	30	30 ~ 57	49,61	7,77	79,45% ↘
Puchuncaví	2,49 ↘	-11,25% ↘	0,75 ↘	5	5 ~ 9	29,89	11,36	117,35% ↗
Olmué	2,08 ↘	-20,65% ↘	ND	4	4 ~ 8	46,71	7,42	90,12% ↘
Santo Domingo	1,68 ↘	-36,31% ↘	1,55 ↗	2	2 ~ 4	16,76	9,54	90,15% ↘
Panquehue	1,31 ↘	66,67% ↗	ND	1	1 ~ 2	0,00	18,30	87,44% ↗
Rinconada	0,89 ↗	12,50% ↘	ND	1	1 ~ 2	26,64	35,49	116,85% ↗
Juan Fernández	0,00	0,00%	ND	0	0 ~ 0	0,00	0,00	38,88% ↘
Isla de Pascua	0,00 ↗	0,00%	ND	0	0 ~ 0	0,00	0,49	20,76% ↘
VALOR REGIONAL <sup>8</sup>	7,67	15,03%	0,92	1,504	1504 ~ 2838	89,48	10,61	97,43%



Prevalencia ≤ 4  
 4 < Prevalencia < 5  
 Prevalencia ≥ 5

Tasa ≤ 25%  
 25% < Tasa < 30%  
 Tasa ≥ 30%

R<sub>e</sub> ≤ 0,8  
 0,8 < R<sub>e</sub> < 1,0  
 R<sub>e</sub> ≥ 1,0

Movilidad remanente ≤ 30%  
 30% < Movilidad remanente < 40%  
 Movilidad remanente ≥ 40%

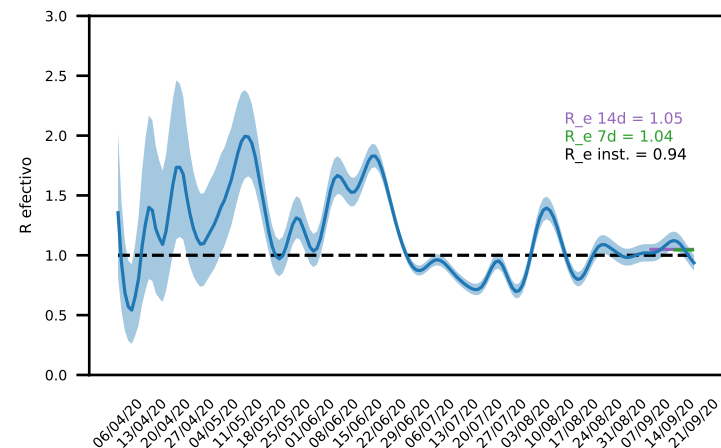
- 1 Infectados activos / 10.000 habitantes.
- 2 Tasa diaria de nuevos infectados (promedio acumulado).
- 3 R<sub>e</sub> últimos 14 días según Cori et al. (2019)
- 4 Datos epidemiológicos  
<https://github.com/MinCiencia/Datos-COVID19>
- 5 De acuerdo a subreporte según  
[https://cmmid.github.io/topics/covid19/global\\_cfr\\_estimates.html](https://cmmid.github.io/topics/covid19/global_cfr_estimates.html)
- 6 Fallecimientos acumulados COVID19 / 100.000 habitantes
- 7 Datos movilidad 24/08-30/08 vs. 09/03-15/03.  
<https://github.com/MinCiencia/Datos-COVID19>, producto 33.
- 8 Datos regionales incluyen casos de comuna desconocida

- ND no hay suficientes datos para calcular R<sub>e</sub>.
- Uso de camas por Servicio de Salud al 22/09 según SOCHIMI.
- Flechas R<sub>e</sub>: cambio mayor/menor a 5% vs últimos 7 días.
- Otras flechas: cambio mayor/menor a 5% vs semana anterior.

## Región de Libertador General Bernardo O'Higgins

**Datos últimos 14 días**  
**Prevalencia región: 10,97 / Tasa región: 21,93%**  
**Estimación de infectados sintomáticos detectados: 87% (52% - 100%)**

	Prevalencia <sup>1</sup>	Tasa <sup>2</sup>	R <sub>e</sub> <sup>3</sup>	Inf. Activos <sup>4</sup>	Inf. Act. Probables <sup>5</sup>	Mortalidad <sup>6</sup>	Viajes <sup>7</sup>	Movilidad <sup>7</sup>
Pichidegua	↘ 41,94	↘ 26,60%	↘ 1,06	87	87 ~ 167	- 33,75	11,09	↘ 122,63%
Peumo	↘ 30,10	↘ 29,05%	↘ 1,17	45	45 ~ 87	- 66,88	4,92	↘ 93,37%
Placilla	↘ 24,01	↘ 19,05%	↘ 1,63	22	22 ~ 42	- 0,00	6,59	↘ 100,53%
Las Cabras	↘ 18,32	↘ 22,88%	↘ 0,95	49	49 ~ 94	↘ 44,86	6,11	↘ 109,92%
Codegua	↘ 14,19	↘ 28,89%	↘ 1,23	20	20 ~ 38	↘ 63,85	6,65	↘ 90,12%
San Fernando	↘ 14,11	↘ 29,87%	↘ 1,17	111	111 ~ 213	↘ 13,99	5,00	↘ 85,03%
Malloa	↘ 13,42	↘ 30,48%	↘ 1,23	19	19 ~ 37	- 42,36	13,90	↘ 85,86%
Santa Cruz	↘ 13,38	↘ 5,47%	↘ 0,98	55	55 ~ 106	↘ 34,07	7,15	↘ 98,07%
Rancagua	↘ 13,35	↘ 25,42%	↘ 1,12	354	354 ~ 681	↘ 56,94	7,19	↘ 93,21%
Doñihue	↘ 13,22	↘ 24,09%	↘ 1,22	30	30 ~ 58	- 39,65	8,37	↘ 119,48%
San Vicente	↘ 11,85	↘ 23,12%	↘ 1,05	60	60 ~ 115	- 31,61	5,89	↘ 96,63%
Palmilla	↘ 11,28	↘ 14,56%	↘ 1,00	15	15 ~ 29	- 30,08	6,18	↘ 107,16%
Coltauco	↘ 10,82	↘ 23,56%	↘ 1,06	23	23 ~ 44	↘ 75,25	4,11	↘ 98,98%
Olivar	↘ 9,57	↘ 3,79%	↘ 1,17	14	14 ~ 27	- 41,03	9,18	↘ 93,41%
Graneros	↘ 9,31	↘ 17,58%	↘ 1,00	34	34 ~ 65	↘ 16,44	7,84	↘ 96,97%
Coinco	↘ 7,66	↘ 10,12%	↘ 1,11	6	6 ~ 12	- 89,39	15,62	↘ 117,82%
Pichilemu	↘ 7,27	↘ 41,72%	↘ 1,58	13	13 ~ 25	- 0,00	2,92	↘ 76,49%
Mostazal	↘ 6,92	↘ 3,40%	↘ 1,32	19	19 ~ 37	- 25,49	3,91	↘ 55,04%
Quinta de Tilcoco	↘ 5,76	↘ 29,46%	↘ 2,83	8	8 ~ 15	- 28,82	8,08	↘ 102,10%
Nancagua	↘ 5,22	↘ -15,24%	↘ 0,86	10	10 ~ 19	- 15,67	5,57	↘ 87,43%
Chépica	↘ 4,40	↘ 13,69%	↘ 0,94	7	7 ~ 13	↘ 56,51	7,06	↘ 109,84%
Peralillo	↘ 4,22	↘ -5,18%	↘ 1,03	5	5 ~ 10	- 8,44	9,71	↘ 108,72%
Machalí	↘ 4,17	↘ 3,34%	↘ 0,92	25	25 ~ 48	- 23,37	6,08	↘ 107,19%
Rengo	↘ 3,30	↘ 3,59%	↘ 0,92	21	21 ~ 40	- 53,37	6,10	↘ 74,31%
Requínoa	↘ 3,29	↘ 17,08%	↘ 1,08	10	10 ~ 19	- 36,22	10,36	↘ 88,34%
Chimbarongo	↘ 3,18	↘ 19,63%	↘ 1,33	12	12 ~ 23	↘ 21,22	5,65	↘ 79,44%
Paredones	↘ 3,15	↘ 50,00%	↘ 3,36	2	2 ~ 4	- 31,50	2,34	↘ 98,56%
Pumanque	↘ 2,83	↘ -75,00%	ND	1	1 ~ 2	- 28,32	9,36	↘ 91,74%
Litueche	↘ 1,48	↘ 37,50%	ND	1	1 ~ 2	- 29,56	6,21	↘ 112,10%
Lolol	↘ 1,37	↘ -125,00%	ND	1	1 ~ 2	- 13,72	9,49	↘ 117,26%
Marchihue	↘ 1,31	↘ -85,00%	ND	1	1 ~ 2	↘ 26,21	7,26	↘ 89,09%
La Estrella	- 0,00	- 0,00%	ND	0	0 ~ 0	- 0,00	6,36	↘ 94,24%
Navidad	↘ 0,00	↘ 0,00%	ND	0	0 ~ 0	- 28,97	2,92	↘ 80,00%
VALOR REGIONAL <sup>8</sup>	↘ 10,97	↘ 21,93%	↘ 1,05	1,087	1087 ~ 2090	↘ 77,69	7,13	↘ 96,40%



**Prevalencia ≤ 4**  
**4 < Prevalencia < 5**  
**Prevalencia ≥ 5**

**Tasa ≤ 25%**  
**25% < Tasa < 30%**  
**Tasa ≥ 30%**

**R<sub>e</sub> ≤ 0,8**  
**0,8 < R<sub>e</sub> < 1,0**  
**R<sub>e</sub> ≥ 1,0**

**Movilidad remanente ≤ 30%**  
**30% < Movilidad remanente < 40%**  
**Movilidad remanente ≥ 40%**

- 1 Infectados activos / 10.000 habitantes.
- 2 Tasa diaria de nuevos infectados (promedio acumulado).
- 3 R<sub>e</sub> últimos 14 días según Cori et al. (2019)
- 4 Datos epidemiológicos  
<https://github.com/MinCiencia/Datos-COVID19>
- 5 De acuerdo a subreporte según  
[https://cmmid.github.io/topics/covid19/global\\_cfr\\_estimates.html](https://cmmid.github.io/topics/covid19/global_cfr_estimates.html)
- 6 Fallecimientos acumulados COVID19 / 100.000 habitantes
- 7 Datos movilidad 24/08-30/08 vs. 09/03-15/03.  
<https://github.com/MinCiencia/Datos-COVID19>, producto 33.
- 8 Datos regionales incluyen casos de comuna desconocida

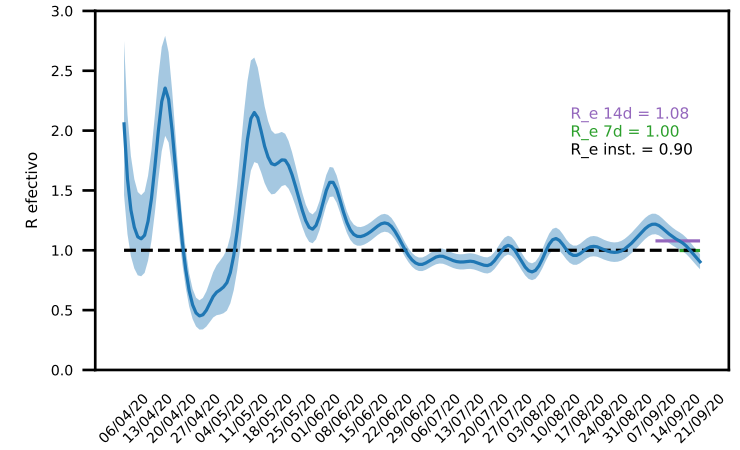
- ND no hay suficientes datos para calcular R<sub>e</sub>.
- Uso de camas por Servicio de Salud al 22/09 según SOCHIMI.
- Flechas R<sub>e</sub>: cambio mayor/menor a 5% vs últimos 7 días.
- Otras flechas: cambio mayor/menor a 5% vs semana anterior.



## Región de Maule

**Datos últimos 14 días**  
**Prevalencia región: 11,79 / Tasa región: 25,94%**  
**Estimación de infectados sintomáticos detectados: 96% (56% - 100%)**

	Prevalencia <sup>1</sup>	Tasa <sup>2</sup>	R <sub>e</sub> <sup>3</sup>	Inf. Activos <sup>4</sup>	Inf. Act. Probables <sup>5</sup>	Mortalidad <sup>6</sup>	Viajes <sup>7</sup>	Movilidad <sup>7</sup>
Licantén	118,76 ↗	48,01% ↘	6,66 ↘	83	83 ~ 148	57,23	5,62	84,73%
San Clemente	20,31 ↘	17,83% ↘	1,08 ↘	94	94 ~ 168	25,92	6,27	108,52%
Longaví	17,68 ↘	13,73% ↘	1,08 ↘	58	58 ~ 104	9,14	7,91	72,03%
Pencahue	17,44 ↘	10,45% ↘	0,87 ↘	15	15 ~ 27	11,63	6,43	114,62%
Talca	16,77 ↘	32,49% ↘	1,19 ↘	397	397 ~ 709	21,54 ↗	6,78	100,24%
Sagrada Familia	16,44 ↘	41,94% ↗	1,82 ↗	32	32 ~ 57	5,14	8,36	93,90%
Parral	15,71 ↘	29,33% ↘	1,22 ↘	70	70 ~ 125	11,22	5,47	98,23%
Molina	14,46 ↘	5,07% ↘	0,96 ↘	72	72 ~ 129	30,12	5,66	78,76%
Retiro	14,24 ↘	13,88% ↘	0,90 ↘	30	30 ~ 54	4,75	7,47	94,72%
San Javier	13,35 ↘	28,60% ↘	1,11 ↘	66	66 ~ 118	36,40 ↗	5,37	72,51%
Maule	13,33 ↘	28,56% ↘	1,14 ↘	80	80 ~ 143	8,33	7,29	85,08%
San Rafael	13,05 ↘	40,11% ↗	1,21 ↗	13	13 ~ 23	10,04	9,43	80,19%
Chanco	12,86 ↘	24,57% ↘	1,38 ↘	12	12 ~ 21	21,43 ↘	5,27	90,42%
Yerbas Buenas	11,98 ↘	27,80% ↘	1,50 ↘	23	23 ~ 41	36,46 ↗	6,82	99,75%
Río Claro	11,52 ↘	28,24% ↘	1,19 ↘	17	17 ~ 30	40,67	10,67	75,71%
Rauco	8,00 ↘	72,22% ↗	4,83 ↗	9	9 ~ 16	26,67 ↗	5,53	101,47%
Curicó	6,54 ↘	29,44% ↘	1,12 ↘	107	107 ~ 191	45,84 ↘	6,94	107,29%
Linares	6,53 ↘	7,85% ↘	0,81 ↘	66	66 ~ 118	30,67 ↘	5,81	79,32%
Romeral	6,18 ↘	59,17% ↗	4,62 ↗	10	10 ~ 18	43,29	4,53	106,50%
Teno	5,83 ↘	7,94% ↘	0,88 ↘	18	18 ~ 32	32,41	5,82	77,44%
Curepto	5,30 ↘	30,00% ↗	1,09 ↗	5	5 ~ 9	63,65 ↘	4,01	99,84%
Cauquenes	4,76 ↘	31,14% ↘	1,03 ↘	21	21 ~ 37	24,92	4,08	111,11%
Pelarco	4,40 ↘	18,75% ↗	ND	4	4 ~ 7	33,03	9,24	120,96%
Villa Alegre	4,00 ↘	10,71% ↗	1,02 ↗	7	7 ~ 12	28,55	11,87	73,08%
Colbún	2,66 ↘	-2,08% ↘	0,89 ↘	6	6 ~ 11	13,29	4,89	95,90%
Constitución	2,58 ↘	0,11% ↘	0,90 ↘	13	13 ~ 23	15,89 ↗	5,62	100,46%
Pelluhue	2,47 ↘	20,83% ↘	ND	2	2 ~ 4	49,43	4,07	91,16%
Empedrado	2,38 ↘	-33,33% ↘	ND	1	1 ~ 2	0,00	6,63	116,90%
Vichuquén	2,28 ↘	50,00% ↘	ND	1	1 ~ 2	22,83	2,56	106,08%
Hualañé	1,96 ↘	20,83% ↘	ND	2	2 ~ 4	19,57	6,00	110,55%
VALOR REGIONAL <sup>8</sup>	11,79	25,94%	1,08	1,334	1334 ~ 2382	53,18	6,41	94,91%



Prevalencia ≤ 4  
 4 < Prevalencia < 5  
 Prevalencia ≥ 5

Tasa ≤ 25%  
 25% < Tasa < 30%  
 Tasa ≥ 30%

R<sub>e</sub> ≤ 0,8  
 0,8 < R<sub>e</sub> < 1,0  
 R<sub>e</sub> ≥ 1,0

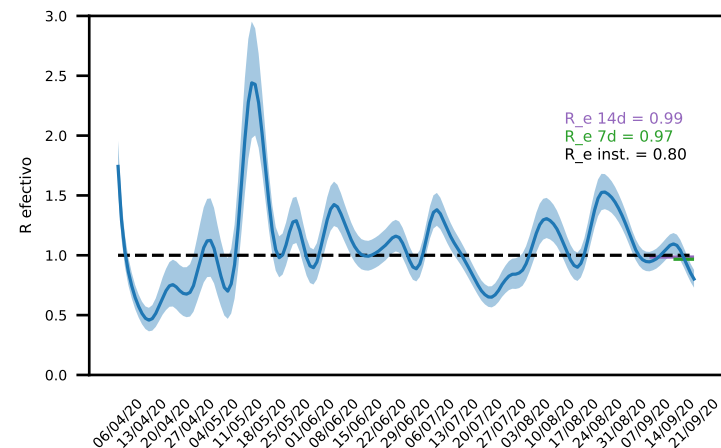
Movilidad remanente ≤ 30%  
 30% < Movilidad remanente < 40%  
 Movilidad remanente ≥ 40%

- 1 Infectados activos / 10.000 habitantes.
- 2 Tasa diaria de nuevos infectados (promedio acumulado).
- 3 R<sub>e</sub> últimos 14 días según Cori et al. (2019)
- 4 Datos epidemiológicos <https://github.com/MinCiencia/Datos-COVID19>
- 5 De acuerdo a subreporte según [https://cmmid.github.io/topics/covid19/global\\_cfr\\_estimates.html](https://cmmid.github.io/topics/covid19/global_cfr_estimates.html)
- 6 Fallecimientos acumulados COVID19 / 100.000 habitantes
- 7 Datos movilidad 24/08-30/08 vs. 09/03-15/03. <https://github.com/MinCiencia/Datos-COVID19>, producto 33.
- 8 Datos regionales incluyen casos de comuna desconocida

- ND no hay suficientes datos para calcular R<sub>e</sub>.
- Uso de camas por Servicio de Salud al 22/09 según SOCHIMI.
- Flechas R<sub>e</sub>: cambio mayor/menor a 5% vs últimos 7 días.
- Otras flechas: cambio mayor/menor a 5% vs semana anterior.

**Región de Ñuble**  
**Datos últimos 14 días**  
**Prevalencia región: 16,38 / Tasa región: 24,49%**  
**Estimación de infectados sintomáticos detectados: 89% (49% - 100%)**

	Prevalencia <sup>1</sup>	Tasa <sup>2</sup>	R <sub>e</sub> <sup>3</sup>	Inf. Activos <sup>4</sup>	Inf. Act. Probables <sup>5</sup>	Mortalidad <sup>6</sup>	Viajes <sup>7</sup>	Movilidad <sup>7</sup>
Quillón	28,23 ↗	24,47% ↘	0,94 ↗	53	53 ~ 108	26,63	4,66	149,06%
Coihueco	24,32 ↗	38,93% ↘	1,41 ↘	69	69 ~ 141	21,15	3,64	96,11%
Bulnes	22,56 ↘	16,32% ↘	0,95 ↘	51	51 ~ 104	53,08 ↗	6,07	94,58%
Chillán	19,03 ↘	20,93% ↘	0,97 ↘	378	378 ~ 771	17,12 ↘	7,51	104,47%
Coelemu	17,22 ↗	31,47% ↗	1,69 ↘	29	29 ~ 59	23,75	4,68	95,43%
Pemuco	16,21 ↗	31,51% ↗	1,34 ↗	14	14 ~ 29	34,73	4,17	72,59%
Portezuelo	16,19 ↗	43,75% ↗	1,60 ↗	8	8 ~ 16	20,24	10,48	143,58%
Pinto	15,99 ↗	44,01% ↗	1,41 ↗	19	19 ~ 39	0,00	3,48	92,52%
San Nicolás	15,61 ↗	31,96% ↗	1,33 ↗	19	19 ~ 39	41,08	7,77	108,75%
Cobquecura	13,27 ↘	18,45% ↘	2,23 ↗	7	7 ~ 14	0,00	3,77	79,86%
San Fabián	12,89 ↘	28,33% ↘	3,49 ↗	6	6 ~ 12	0,00	4,49	97,08%
Ránquil	12,78 ↗	27,08% ↗	1,27 ↗	8	8 ~ 16	0,00	12,27	51,39%
Chillán Viejo	11,82 ↘	19,23% ↘	0,81 ↗	40	40 ~ 82	5,91	8,96	81,91%
El Carmen	11,35 ↘	3,38% ↘	0,86 ↘	14	14 ~ 29	24,32	5,50	96,11%
Yungay	11,29 ↗	48,10% ↗	1,77 ↗	21	21 ~ 43	10,76	2,27	101,77%
Ñiquén	10,37 ↗	33,33% ↗	1,13 ↗	12	12 ~ 24	43,23	7,76	74,24%
San Ignacio	9,62 ↗	42,71% ↗	1,87 ↗	16	16 ~ 33	42,11	7,38	102,93%
San Carlos	9,42 ↗	26,33% ↘	0,87 ↘	53	53 ~ 108	14,22	5,92	82,31%
Ninhue	9,24 ↗	2,71% ↘	2,40 ↗	5	5 ~ 10	55,41	9,24	102,92%
Quirihue	9,02 ↗	28,03% ↗	1,10 ↗	11	11 ~ 22	16,40	7,81	95,92%
Treguaco	8,78 ↘	-40,14% ↘	0,67 ↘	5	5 ~ 10	17,56	6,35	98,02%
VALOR REGIONAL <sup>8</sup>	16,38	24,49%	0,99	838	838 ~ 1710	40,27	6,39	96,26%



Prevalencia ≤ 4  
 4 < Prevalencia < 5  
 Prevalencia ≥ 5

Tasa ≤ 25%  
 25% < Tasa < 30%  
 Tasa ≥ 30%

R<sub>e</sub> ≤ 0,8  
 0,8 < R<sub>e</sub> < 1,0  
 R<sub>e</sub> ≥ 1,0

Movilidad remanente ≤ 30%  
 30% < Movilidad remanente < 40%  
 Movilidad remanente ≥ 40%

- 1 Infectados activos / 10.000 habitantes.
- 2 Tasa diaria de nuevos infectados (promedio acumulado).
- 3 R<sub>e</sub> últimos 14 días según Cori et al. (2019)
- 4 Datos epidemiológicos  
<https://github.com/MinCiencia/Datos-COVID19>
- 5 De acuerdo a subreporte según  
[https://cmmid.github.io/topics/covid19/global\\_cfr\\_estimates.html](https://cmmid.github.io/topics/covid19/global_cfr_estimates.html)
- 6 Fallecimientos acumulados COVID19 / 100.000 habitantes
- 7 Datos movilidad 24/08-30/08 vs. 09/03-15/03.  
<https://github.com/MinCiencia/Datos-COVID19>, producto 33.
- 8 Datos regionales incluyen casos de comuna desconocida

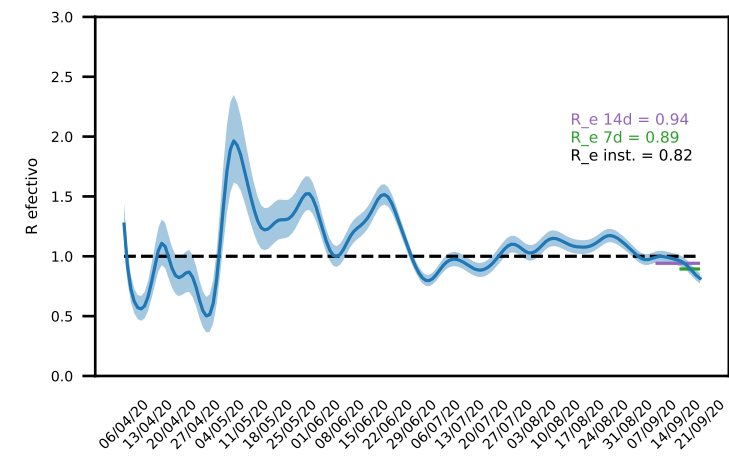
- ND no hay suficientes datos para calcular R<sub>e</sub>.
- Uso de camas por Servicio de Salud al 22/09 según SOCHIMI.
- Flechas R<sub>e</sub>: cambio mayor/menor a 5% vs últimos 7 días.
- Otras flechas: cambio mayor/menor a 5% vs semana anterior.

## Región de Biobío

### Datos últimos 14 días

**Prevalencia región: 13,76 / Tasa región: 19,45%**  
**Estimación de infectados sintomáticos detectados: 100% (70% - 100%)**

	Prevalencia <sup>1</sup>	Tasa <sup>2</sup>	R <sub>e</sub> <sup>3</sup>	Inf. Activos <sup>4</sup>	Inf. Act. Probables <sup>5</sup>	Mortalidad <sup>6</sup>	Viajes <sup>7</sup>	Movilidad <sup>7</sup>
Curanilahue	49,57 ↗	31,35% ↘	1,21	168	168 ~ 240	11,80 ↘	2,60	78,74% ↘
Lebu	28,41 ↗	42,05% ↘	1,80	77	77 ~ 110	0,00	1,61	66,08% ↘
Lota	27,54 ↗	34,59% ↘	1,24 ↗	126	126 ~ 180	10,93	6,45	76,21% ↘
Coronel	22,49 ↗	28,34% ↘	1,08	283	283 ~ 404	21,46 ↘	5,44	102,98% ↘
Penco	19,65 ↘	18,53% ↘	0,85	98	98 ~ 140	30,08	8,98	96,03% ↘
Los Álamos	19,53 ↘	19,32% ↘	1,06	44	44 ~ 63	13,32 ↗	2,90	89,05% ↘
Tomé	16,69 ↘	16,95% ↗	0,85 ↗	98	98 ~ 140	17,03 ↘	4,17	75,73% ↘
Florida	16,05 ↘	24,43% ↘	1,21	19	19 ~ 27	25,34	5,15	81,78% ↘
Hualqui	15,27 ↘	16,46% ↘	0,84	40	40 ~ 57	30,53	5,69	100,95% ↘
Concepción	14,78 ↘	14,62% ↘	0,90 ↗	352	352 ~ 503	22,26 ↘	7,95	72,75% ↗
Chiguayante	14,37 ↘	6,89% ↘	0,85	131	131 ~ 187	18,64	4,39	94,73% ↘
Hualpén	13,47 ↘	9,81% ↘	0,89	131	131 ~ 187	22,62	8,85	89,65% ↗
Talcahuano	13,39 ↘	14,12% ↘	0,87	212	212 ~ 303	29,68 ↘	8,61	90,54% ↗
Arauco	12,93 ↘	24,79% ↗	1,07	50	50 ~ 71	10,34 ↗	4,17	85,27% ↘
San Pedro de la Paz	11,93 ↘	16,22% ↘	0,94	174	174 ~ 249	17,82	6,89	95,17% ↗
Santa Juana	11,50 ↘	-2,04% ↘	0,86	17	17 ~ 24	33,83	2,73	74,86% ↘
Quillico	10,96 ↗	39,24% ↘	3,16	11	11 ~ 16	9,97	3,88	80,33% ↘
Mulchén	10,63 ↘	16,01% ↘	0,78 ↗	33	33 ~ 47	6,44	2,47	78,62% ↘
Nacimiento	8,59 ↘	18,90% ↘	1,02	24	24 ~ 34	14,31	5,28	130,32% ↘
Contulmo	6,32 ↘	-6,25% ↘	1,63	4	4 ~ 6	0,00	2,94	62,02% ↘
Laja	6,28 ↗	31,55% ↘	2,08	15	15 ~ 21	0,00	11,52	130,53% ↗
Cañete	6,22 ↘	23,74% ↗	1,03	23	23 ~ 33	2,70	4,97	90,20% ↘
San Rosendo	5,54 ↗	62,50% ↘	ND	2	2 ~ 3	83,08 ↗	4,46	119,59% ↘
Tirúa	5,45 ↘	10,98% ↘	5,06	6	6 ~ 9	0,00	2,45	83,98% ↘
Cabrero	5,21 ↘	-0,60% ↘	0,84 ↗	16	16 ~ 23	6,51	5,35	96,11% ↘
Los Angeles	4,90 ↘	22,10% ↘	1,03	107	107 ~ 153	7,78	6,47	107,93% ↘
Quilaco	4,79 ↘	-29,17% ↘	ND	2	2 ~ 3	0,00	1,87	73,11% ↘
Antuco	4,64 ↘	-30,00% ↘	ND	2	2 ~ 3	46,45	8,65	96,17% ↘
Tucapel	4,60 ↗	31,75% ↗	1,44 ↗	7	7 ~ 10	32,88 ↗	6,04	102,78% ↘
Alto Biobío	4,43 ↘	14,58% ↘	0,71 ↗	3	3 ~ 4	0,00	0,47	56,51% ↘
Yumbel	4,07 ↘	25,60% ↗	1,32	9	9 ~ 13	9,04	5,34	103,93% ↘
Negrete	2,88 ↘	-21,46% ↘	1,25	3	3 ~ 4	19,18	6,39	113,40% ↘
Santa Bárbara	0,00 ↘	0,00% ↘	ND	0	0 ~ 0	27,41	7,25	84,21% ↘
VALOR REGIONAL <sup>8</sup>	13,76	19,45%	0,94	2,290	2290 ~ 3271	35,34	5,22	90,31%



**Prevalencia ≤ 4**  
**4 < Prevalencia < 5**  
**Prevalencia ≥ 5**

**Tasa ≤ 25%**  
**25% < Tasa < 30%**  
**Tasa ≥ 30%**

**R<sub>e</sub> ≤ 0,8**  
**0,8 < R<sub>e</sub> < 1,0**  
**R<sub>e</sub> ≥ 1,0**

**Movilidad remanente ≤ 30%**  
**30% < Movilidad remanente < 40%**  
**Movilidad remanente ≥ 40%**

- 1 Infectados activos / 10.000 habitantes.
- 2 Tasa diaria de nuevos infectados (promedio acumulado).
- 3 R<sub>e</sub> últimos 14 días según Cori et al. (2019)
- 4 Datos epidemiológicos <https://github.com/MinCiencia/Datos-COVID19>
- 5 De acuerdo a subreporte según [https://cmmid.github.io/topics/covid19/global\\_cfr\\_estimates.html](https://cmmid.github.io/topics/covid19/global_cfr_estimates.html)
- 6 Fallecimientos acumulados COVID19 / 100.000 habitantes
- 7 Datos movilidad 24/08-30/08 vs. 09/03-15/03. <https://github.com/MinCiencia/Datos-COVID19>, producto 33.
- 8 Datos regionales incluyen casos de comuna desconocida

- ND no hay suficientes datos para calcular R<sub>e</sub>.
- Uso de camas por Servicio de Salud al 22/09 según SOCHIMI.
- Flechas R<sub>e</sub>: cambio mayor/menor a 5% vs últimos 7 días.
- Otras flechas: cambio mayor/menor a 5% vs semana anterior.

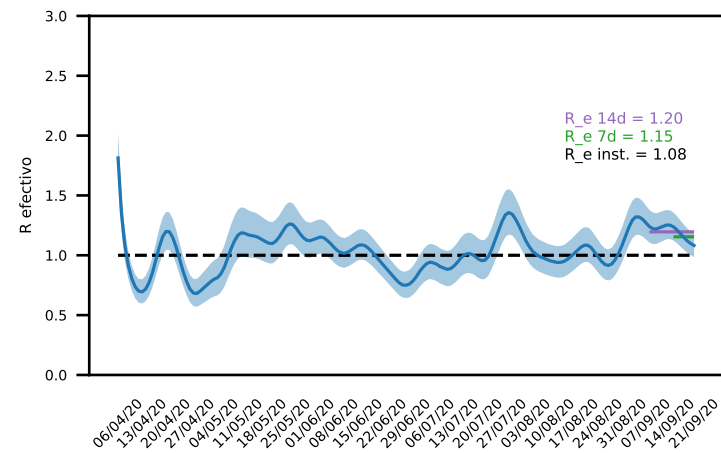
©2020, Laboratorio de Biología Computacional, Fundación Ciencia & Vida

## Región de La Araucanía

### Datos últimos 14 días

**Prevalencia región: 5,14 / Tasa región: 26,92%**  
**Estimación de infectados sintomáticos detectados: ND**

	Prevalencia <sup>1</sup>	Tasa <sup>2</sup>	R <sub>e</sub> <sup>3</sup>	Inf. Activos <sup>4</sup>	Inf. Act. Probables <sup>5</sup>	Mortalidad <sup>6</sup>	Viajes <sup>7</sup>	Movilidad <sup>7</sup>
Ercilla	39,02 ↗	27,63% ↗	1,38 ↗	33	-	35,47	7,66	74,11%
Teodoro Schmidt	24,07 ↗	46,02% ↗	5,33 ↗	38	-	12,67	3,68	69,62%
Lonquimay	16,29 ↗	34,78% ↗	6,03 ↗	18	-	18,10	0,51	44,26%
Carahue	9,81 ↘	15,70% ↘	1,57 ↘	25	-	0,00	5,35	75,43%
Collipulli	9,56 ↘	-11,13% ↘	0,78 ↘	25	-	19,12	2,08	71,03%
Galvarino	9,50 ↗	60,04% ↗	5,76 ↗	12	-	0,00	3,86	92,36% ↗
Angol	8,38 ↘	28,26% ↘	1,09 ↘	47	-	21,41	5,50	100,51%
Loncoche	7,68 ↘	24,65% ↘	2,73 ↘	19	-	4,04	4,33	76,27%
Renaico	7,38 ↘	11,46% ↘	0,96 ↗	8	-	18,46	3,13	97,30%
Perquenco	6,92 ↘	5,10% ↘	0,92 ↗	5	-	0,00	8,68	73,45%
Nueva Imperial	6,51 ↗	35,84% ↗	1,58 ↗	22	-	14,80	6,19	98,28%
Cholchol	6,48 ↗	69,38% ↗	4,82 ↗	8	-	0,00	5,35	99,52%
Lumaco	5,97 ↗	79,17% ↗	4,69 ↗	6	-	0,00	3,58	110,16%
Toltén	4,97 ↗	16,67% ↗	5,01 ↗	5	-	9,95	2,07	93,72%
Temuco	4,75 ↗	32,05% ↗	1,24 ↗	144	-	10,56	6,98	87,82%
Victoria	4,51 ↗	36,86% ↗	1,32 ↗	16	-	19,74	3,71	88,34%
Los Sauces	3,99 ↗	50,00% ↗	ND	3	-	13,30	4,67	88,40%
Villarrica	3,72 ↗	16,02% ↗	2,29 ↗	22	-	1,69	7,01	102,94%
Lautaro	3,44 ↗	32,50% ↗	1,11 ↗	14	-	7,36	7,07	93,76%
Padre Las Casas	3,17 ↘	10,50% ↘	1,37 ↗	26	-	7,31	9,94	131,68%
Vilcún	1,95 ↘	19,17% ↘	1,13 ↗	6	-	13,00 ↗	6,22	107,00%
Pitrufquén	1,92 ↘	8,75% ↘	1,90 ↗	5	-	3,83 ↗	5,76	74,09%
Cunco	1,66 ↘	20,83% ↘	2,45 ↗	3	-	11,08	4,87	101,49%
Melipeuco	1,60 ↘	-180,28% ↘	1,72 ↗	1	-	0,00	0,62	73,47%
Saavedra	1,56 ↘	-35,42% ↘	ND	2	-	0,00	7,38	98,93%
Freire	1,18 ↘	8,33% ↘	ND	3	-	3,93	7,25	76,47%
Traiguén	1,04 ↗	62,50% ↗	ND	2	-	10,36 ↘	4,38	103,07%
Purén	0,82 ↘	66,67% ↗	ND	1	-	8,20	3,00	90,78%
Gorbea	0,66 ↘	0,00% ↗	2,80 ↗	1	-	6,60	6,78	80,54%
Curarrehue	0,00 ↘	0,00% ↘	ND	0	-	12,82	2,21	65,95%
Pucón	0,00 ↘	0,00% ↘	ND	0	-	0,00	6,06	88,47%
Curacautín	0,00 ↘	0,00% ↘	ND	0	-	5,50	3,46	88,85%
VALOR REGIONAL <sup>8</sup>	5,14	26,92%	1,20	521	-	19,13	4,98	88,07%



**Prevalencia ≤ 4**  
**4 < Prevalencia < 5**  
**Prevalencia ≥ 5**

**Tasa ≤ 25%**  
**25% < Tasa < 30%**  
**Tasa ≥ 30%**

**R<sub>e</sub> ≤ 0,8**  
**0,8 < R<sub>e</sub> < 1,0**  
**R<sub>e</sub> ≥ 1,0**

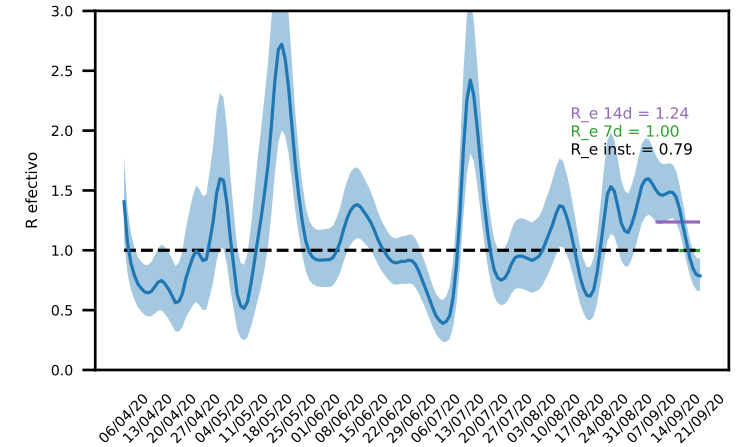
**Movilidad remanente ≤ 30%**  
**30% < Movilidad remanente < 40%**  
**Movilidad remanente ≥ 40%**

- 1 Infectados activos / 10.000 habitantes.
- 2 Tasa diaria de nuevos infectados (promedio acumulado).
- 3 R<sub>e</sub> últimos 14 días según Cori et al. (2019)
- 4 Datos epidemiológicos  
<https://github.com/MinCiencia/Datos-COVID19>
- 5 De acuerdo a subreporte según  
[https://cmmid.github.io/topics/covid19/global\\_cfr\\_estimates.html](https://cmmid.github.io/topics/covid19/global_cfr_estimates.html)
- 6 Fallecimientos acumulados COVID19 / 100.000 habitantes
- 7 Datos movilidad 24/08-30/08 vs. 09/03-15/03.  
<https://github.com/MinCiencia/Datos-COVID19>, producto 33.
- 8 Datos regionales incluyen casos de comuna desconocida

- ND no hay suficientes datos para calcular R<sub>e</sub>.
- Uso de camas por Servicio de Salud al 22/09 según SOCHIMI.
- Flechas R<sub>e</sub>: cambio mayor/menor a 5% vs últimos 7 días.
- Otras flechas: cambio mayor/menor a 5% vs semana anterior.

**Región de Los Ríos**  
**Datos últimos 14 días**  
**Prevalencia región: 6,53 / Tasa región: 30,70%**  
**Estimación de infectados sintomáticos detectados: ND**

	Prevalencia <sup>1</sup>	Tasa <sup>2</sup>	R <sub>e</sub> <sup>3</sup>	Inf. Activos <sup>4</sup>	Inf. Act. Probables <sup>5</sup>	Mortalidad <sup>6</sup>	Viajes <sup>7</sup>	Movilidad <sup>7</sup>
Panguipulli	19,45 ↗	↘ 40,27%	1,30 ↗	70	-	2,78	3,52	↘ 93,65%
Máfil	↘ 17,59	↘ 14,84%	↘ 4,75	13	-	0,00	5,18	↘ 70,67%
Lanco	16,43 ↗	↘ 28,38%	↘ 1,47	29	-	0,00	2,86	↘ 76,90%
Lago Ranco	9,72 ↗	↘ 55,28%	ND	10	-	0,00	5,65	↘ 90,39%
La Unión	5,06 ↗	↘ 41,57%	↘ 1,56	20	-	7,59	6,18	↘ 93,75%
Valdivia	5,03 ↗	↘ 31,68%	↘ 1,24	89	-	3,96	6,11	↘ 101,31%
Río Bueno	↘ 4,56	↘ 4,33%	↘ 1,14	15	-	0,00	4,28	↘ 87,73%
Paillaco	↘ 3,85 ↗	↘ 35,86%	↘ 3,55	8	-	4,81	4,89	↘ 78,83%
Los Lagos	↘ 1,95	↘ -17,86%	↘ 1,14	4	-	4,87	4,65	↘ 81,18%
Corral	↘ 1,84 ↗	↘ 50,00%	ND	1	-	0,00	8,73	↘ 128,08%
Mariquina	↘ 1,72	↘ -34,69%	ND	4	-	0,00	4,52	↘ 94,66%
Futrono	↘ 1,31 ↗	↘ 25,00%	ND	2	-	0,00	3,50	↘ 97,61%
VALOR REGIONAL <sup>8</sup>	6,53	30,70%	1,24	265	-	6,41	5,01	↘ 91,23%



**Prevalencia ≤ 4**  
**4 < Prevalencia < 5**  
**Prevalencia ≥ 5**

**Tasa ≤ 25%**  
**25% < Tasa < 30%**  
**Tasa ≥ 30%**

**R<sub>e</sub> ≤ 0,8**  
**0,8 < R<sub>e</sub> < 1,0**  
**R<sub>e</sub> ≥ 1,0**

**Movilidad remanente ≤ 30%**  
**30% < Movilidad remanente < 40%**  
**Movilidad remanente ≥ 40%**

- 1 Infectados activos / 10.000 habitantes.
- 2 Tasa diaria de nuevos infectados (promedio acumulado).
- 3 R<sub>e</sub> últimos 14 días según Cori et al. (2019)
- 4 Datos epidemiológicos  
<https://github.com/MinCien/Datos-COVID19>
- 5 De acuerdo a subreporte según  
[https://cmmid.github.io/topics/covid19/global\\_cfr\\_estimates.html](https://cmmid.github.io/topics/covid19/global_cfr_estimates.html)
- 6 Fallecimientos acumulados COVID19 / 100.000 habitantes
- 7 Datos movilidad 24/08-30/08 vs. 09/03-15/03.  
<https://github.com/MinCien/Datos-COVID19>, producto 33.
- 8 Datos regionales incluyen casos de comuna desconocida

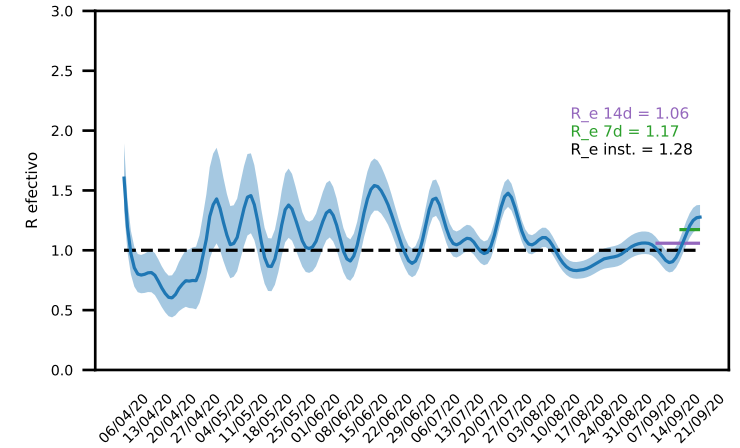
- ND no hay suficientes datos para calcular R<sub>e</sub>.
- Uso de camas por Servicio de Salud al 22/09 según SOCHIMI.
- Flechas R<sub>e</sub>: cambio mayor/menor a 5% vs últimos 7 días.
- Otras flechas: cambio mayor/menor a 5% vs semana anterior.

## Región de Los Lagos

### Datos últimos 14 días

**Prevalencia región: 9,56 / Tasa región: 28,49%**  
**Estimación de infectados sintomáticos detectados: 100% (54% - 100%)**

	Prevalencia <sup>1</sup>	Tasa <sup>2</sup>	R <sub>e</sub> <sup>3</sup>	Inf. Activos <sup>4</sup>	Inf. Act. Probables <sup>5</sup>	Mortalidad <sup>6</sup>	Viajes <sup>7</sup>	Movilidad <sup>7</sup>
Mauñín	74,53 ↗	39,34% ↘	1,15 ↗	111	111 ~ 206	13,43	5,03	81,78% ↘
San Juan de la Costa	37,96 ↗	16,58% ↗	2,26 ↗	29	29 ~ 54	39,27	2,82	68,28% ↘
Puerto Octay	21,76 ↘	12,89% ↘	1,20 ↘	20	20 ~ 37	10,88	7,19	95,42% ↘
Hualaihué	19,95 ↗	39,01% ↘	3,93 ↘	19	19 ~ 35	10,50	5,39	91,72% ↘
Los Muermos	19,64 ↗	32,92% ↗	1,16 ↗	35	35 ~ 65	0,00	4,34	90,63% ↘
Llanquihue	16,11 ↗	37,44% ↗	1,67 ↗	30	30 ~ 56	21,48	6,06	81,82% ↘
Fresia	10,27 ↗	40,87% ↗	3,07 ↗	13	13 ~ 24	15,80	6,09	101,71% ↘
Puerto Montt	10,17 ↘	23,03% ↘	0,98 ↗	274	274 ~ 507	8,91	5,37	83,26% ↘
Purranque	9,96 ↘	11,80% ↘	0,95 ↗	21	21 ~ 39	18,98	5,27	91,60% ↘
Frutillar	9,89 ↘	2,02% ↘	1,01 ↗	20	20 ~ 37	4,94	6,10	82,50% ↘
Osorno	8,65 ↗	28,46% ↗	1,12 ↗	150	150 ~ 278	14,99	5,74	89,72% ↘
San Pablo	8,53 ↗	60,42% ↘	3,98 ↘	9	9 ~ 17	18,95	3,79	71,19% ↘
Calbuco	7,89 ↘	24,76% ↘	1,14 ↗	29	29 ~ 54	10,89	5,32	85,93% ↘
Río Negro	7,71 ↗	24,89% ↗	1,18 ↗	11	11 ~ 20	14,01	5,87	79,78% ↘
Puerto Varas	6,79 ↘	12,49% ↘	0,96 ↘	33	33 ~ 61	8,23	7,63	87,72% ↘
Dalcahue	5,31 ↗	47,92% ↘	4,99 ↘	8	8 ~ 15	6,64	4,58	80,53% ↘
Castro	5,04 ↗	50,35% ↘	5,96 ↘	24	24 ~ 44	0,00	5,02	85,98% ↘
Cochamó	4,99 ↘	12,50% ↘	ND	2	2 ~ 4	0,00	1,51	72,31% ↘
Puyehue	2,55 ↘	-25,00% ↗	0,98 ↗	3	3 ~ 6	33,94	4,76	96,94% ↘
Puqueldón	2,38 ↗	50,00% ↘	ND	1	1 ~ 2	0,00	4,84	72,78% ↘
Chonchi	1,87 ↗	50,00% ↘	2,80 ↗	3	3 ~ 6	0,00	3,81	77,50% ↘
Ancud	0,94 ↗	31,25% ↘	3,49 ↗	4	4 ~ 7	9,42	5,15	80,46% ↘
Curaco de Vélez	0,00	0,00%	ND	0	0 ~ 0	0,00	4,39	83,00% ↘
Queilén	0,00	0,00%	ND	0	0 ~ 0	0,00	1,58	62,86% ↘
Quellón	0,00	0,00%	ND	0	0 ~ 0	0,00	3,26	96,93% ↘
Quemchi	0,00	0,00%	ND	0	0 ~ 0	0,00	2,40	74,59% ↘
Quinchao	0,00	0,00%	ND	0	0 ~ 0	0,00	5,55	88,66% ↘
Chaitén	0,00	0,00%	ND	0	0 ~ 0	0,00	1,64	65,06% ↘
Futaleufú	0,00	0,00%	ND	0	0 ~ 0	0,00	0,03	27,40% ↘
Palena	0,00	0,00%	ND	0	0 ~ 0	0,00	0,05	31,98% ↘
VALOR REGIONAL <sup>8</sup>	9,56	28,49%	1,06	852	852 ~ 1578	19,97	4,35	79,33% ↘



Prevalencia ≤ 4  
 4 < Prevalencia < 5  
 Prevalencia ≥ 5

Tasa ≤ 25%  
 25% < Tasa < 30%  
 Tasa ≥ 30%

R<sub>e</sub> ≤ 0,8  
 0,8 < R<sub>e</sub> < 1,0  
 R<sub>e</sub> ≥ 1,0

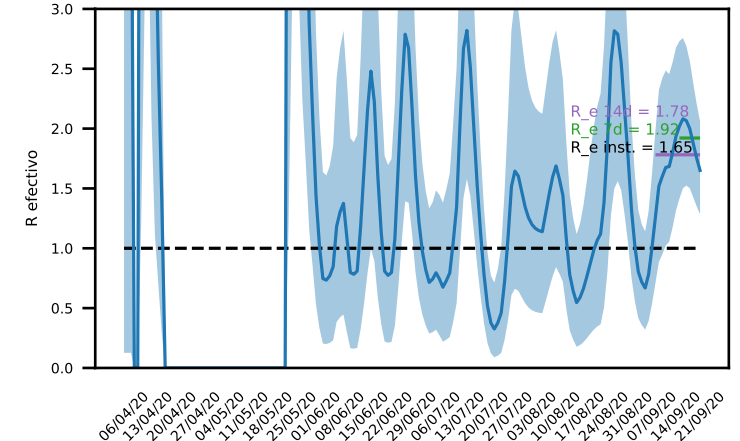
Movilidad remanente ≤ 30%  
 30% < Movilidad remanente < 40%  
 Movilidad remanente ≥ 40%

- 1 Infectados activos / 10.000 habitantes.
- 2 Tasa diaria de nuevos infectados (promedio acumulado).
- 3 R<sub>e</sub> últimos 14 días según Cori et al. (2019)
- 4 Datos epidemiológicos  
<https://github.com/MinCiencia/Datos-COVID19>
- 5 De acuerdo a subreporte según  
[https://cmmid.github.io/topics/covid19/global\\_cfr\\_estimates.html](https://cmmid.github.io/topics/covid19/global_cfr_estimates.html)
- 6 Fallecimientos acumulados COVID19 / 100.000 habitantes
- 7 Datos movilidad 24/08-30/08 vs. 09/03-15/03.  
<https://github.com/MinCiencia/Datos-COVID19>, producto 33.
- 8 Datos regionales incluyen casos de comuna desconocida

- ND no hay suficientes datos para calcular R<sub>e</sub>.
- Uso de camas por Servicio de Salud al 22/09 según SOCHIMI.
- Flechas R<sub>e</sub>: cambio mayor/menor a 5% vs últimos 7 días.
- Otras flechas: cambio mayor/menor a 5% vs semana anterior.

**Región de Aysén del General Carlos Ibáñez del Campo**  
**Datos últimos 14 días**  
**Prevalencia región: 7,92 / Tasa región: 53,49%**  
**Estimación de infectados sintomáticos detectados: ND**

	Prevalencia <sup>1</sup>	Tasa <sup>2</sup>	R <sub>e</sub> <sup>3</sup>	Inf. Activos <sup>4</sup>	Inf. Act. Probables <sup>5</sup>	Mortalidad <sup>6</sup>	Viajes <sup>7</sup>	Movilidad <sup>7</sup>
Coyhaique	12,74 ↗	55,56% ↘	1,87 ↗	78	-	0,00	4,44	79,58% ↘
Aysén	2,40 ↗	22,92% ↘	3,49 ↗	6	-	0,00	4,81	114,81% ↗
Lago Verde	0,00	0,00%	ND	0	-	0,00	2,54	56,24% ↘
Cisnes	0,00	0,00%	ND	0	-	0,00	0,18	51,43% ↘
Guaitecas	0,00	0,00%	ND	0	-	0,00	0,13	61,95% ↗
Cochrane	0,00	0,00%	ND	0	-	0,00	0,20	26,55% ↗
O'Higgins	0,00 ↘	0,00%	ND	0	-	0,00	0,00	0,00%
Tortel	0,00	0,00%	ND	0	-	0,00	0,43	16,92% ↗
Chile Chico	0,00	0,00%	ND	0	-	0,00	0,28	39,31% ↘
Río Ibáñez	0,00	0,00%	ND	0	-	0,00	1,68	33,96% ↘
VALOR REGIONAL <sup>8</sup>	7,92	53,49%	1,78	85	-	0,00	1,47	48,08%



**Prevalencia ≤ 4**  
**4 < Prevalencia < 5**  
**Prevalencia ≥ 5**

**Tasa ≤ 25%**  
**25% < Tasa < 30%**  
**Tasa ≥ 30%**

**R<sub>e</sub> ≤ 0,8**  
**0,8 < R<sub>e</sub> < 1,0**  
**R<sub>e</sub> ≥ 1,0**

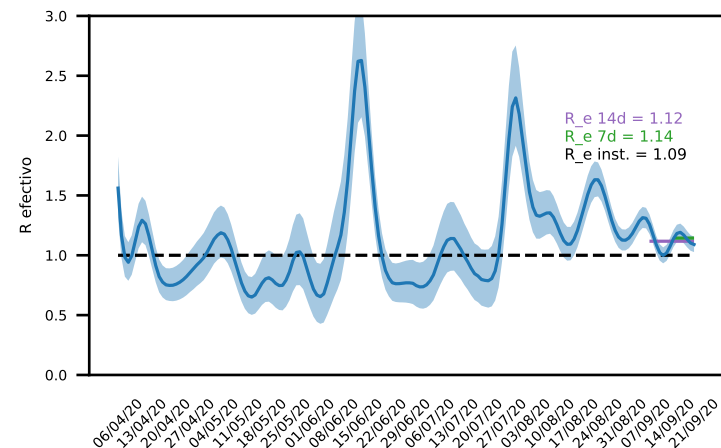
**Movilidad remanente ≤ 30%**  
**30% < Movilidad remanente < 40%**  
**Movilidad remanente ≥ 40%**

- 1 Infectados activos / 10.000 habitantes.
- 2 Tasa diaria de nuevos infectados (promedio acumulado).
- 3 R<sub>e</sub> últimos 14 días según Cori et al. (2019)
- 4 Datos epidemiológicos  
<https://github.com/MinCiencia/Datos-COVID19>
- 5 De acuerdo a subreporte según  
[https://cmmid.github.io/topics/covid19/global\\_cfr\\_estimates.html](https://cmmid.github.io/topics/covid19/global_cfr_estimates.html)
- 6 Fallecimientos acumulados COVID19 / 100.000 habitantes
- 7 Datos movilidad 24/08-30/08 vs. 09/03-15/03.  
<https://github.com/MinCiencia/Datos-COVID19>, producto 33.
- 8 Datos regionales incluyen casos de comuna desconocida

- ND no hay suficientes datos para calcular R<sub>e</sub>.
- Uso de camas por Servicio de Salud al 22/09 según SOCHIMI.
- Flechas R<sub>e</sub>: cambio mayor/menor a 5% vs últimos 7 días.
- Otras flechas: cambio mayor/menor a 5% vs semana anterior.

**Región de Magallanes y de la Antártica Chilena**  
**Datos últimos 14 días**  
**Prevalencia región: 86,73 / Tasa región: 29,19%**  
**Estimación de infectados sintomáticos detectados: ND**

	Prevalencia <sup>1</sup>	Tasa <sup>2</sup>	R <sub>e</sub> <sup>3</sup>	Inf. Activos <sup>4</sup>	Inf. Act. Probables <sup>5</sup>	Mortalidad <sup>6</sup>	Viajes <sup>7</sup>	Movilidad <sup>7</sup>
Natales	89,14 ↗	↘ 43,09%	↘ 1,83	212	-	- 0,00	2,85	↘ 58,94%
Punta Arenas	↘ 88,39	↘ 26,46%	↗ 1,07	1,255	-	↘ 45,78	3,24	↘ 46,17%
Porvenir	86,03 ↗	↘ 44,92%	↘ 1,48	63	-	↘ 0,00	2,57	↘ 48,17%
Río Verde	47,39 ↗	- 50,00%	ND	1	-	- 0,00	2,17	↘ 32,77%
Primavera	↘ 28,82	↘ -4,17%	ND	2	-	- 0,00	0,47	↘ 16,14%
Laguna Blanca	- 0,00	- 0,00%	ND	0	-	- 0,00	3,57	↘ 16,29%
San Gregorio	- 0,00	- 0,00%	ND	0	-	- 0,00	1,70	↘ 23,94%
Cabo de Hornos	↘ 0,00	↘ 0,00%	ND	0	-	- 0,00	0,02	↗ 29,19%
Antártica	- 0,00	- 0,00%	ND	0	-	- 0,00	0,00	- 0,00%
Timaukel	- 0,00	- 0,00%	ND	0	-	- 0,00	0,07	↘ 10,78%
Torres del Paine	- 0,00	- 0,00%	ND	0	-	- 0,00	0,41	↘ 5,99%
VALOR REGIONAL <sup>8</sup>	86,73	29,19%	1,12	1,547	-	72,89	1,55	↘ 26,22%



Prevalencia ≤ 4  
 4 < Prevalencia < 5  
 Prevalencia ≥ 5

Tasa ≤ 25%  
 25% < Tasa < 30%  
 Tasa ≥ 30%

R<sub>e</sub> ≤ 0,8  
 0,8 < R<sub>e</sub> < 1,0  
 R<sub>e</sub> ≥ 1,0

Movilidad remanente ≤ 30%  
 30% < Movilidad remanente < 40%  
 Movilidad remanente ≥ 40%

- 1 Infectados activos / 10.000 habitantes.
- 2 Tasa diaria de nuevos infectados (promedio acumulado).
- 3 R<sub>e</sub> últimos 14 días según Cori et al. (2019)
- 4 Datos epidemiológicos  
<https://github.com/MinCiencia/Datos-COVID19>
- 5 De acuerdo a subreporte según  
[https://cmmid.github.io/topics/covid19/global\\_cfr\\_estimates.html](https://cmmid.github.io/topics/covid19/global_cfr_estimates.html)
- 6 Fallecimientos acumulados COVID19 / 100.000 habitantes
- 7 Datos movilidad 24/08-30/08 vs. 09/03-15/03.  
<https://github.com/MinCiencia/Datos-COVID19>, producto 33.
- 8 Datos regionales incluyen casos de comuna desconocida

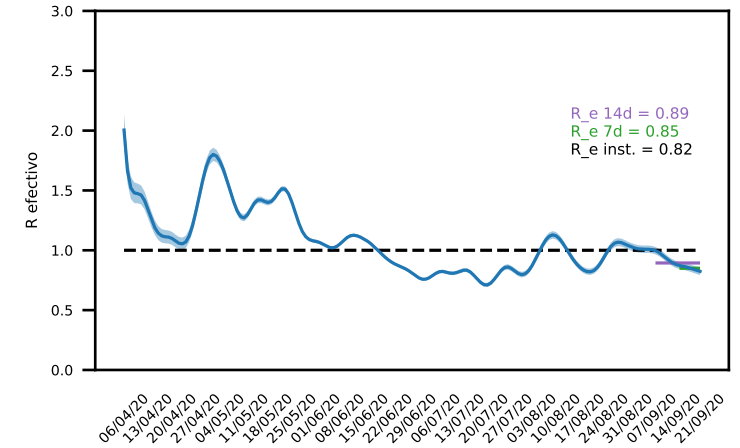
- ND no hay suficientes datos para calcular R<sub>e</sub>.
- Uso de camas por Servicio de Salud al 22/09 según SOCHIMI.
- Flechas R<sub>e</sub>: cambio mayor/menor a 5% vs últimos 7 días.
- Otras flechas: cambio mayor/menor a 5% vs semana anterior.



## Región Metropolitana: Provincia de Santiago

**Datos últimos 14 días**  
**Prevalencia región: 5,41 / Tasa región: 18,87%**  
**Estimación de infectados sintomáticos detectados: 38% (29% - 63%)**

	Prevalencia <sup>1</sup>	Tasa <sup>2</sup>	R <sub>e</sub> <sup>3</sup>	Inf. Activos <sup>4</sup>	Inf. Act. Probables <sup>5</sup>	Mortalidad <sup>6</sup>	Viajes <sup>7</sup>	Movilidad <sup>7</sup>
Renca	17,66 ↘	31,68% ↘	1,02 ↘	284	451 ~ 979	164,75 ↘	7,95	93,82%
Lo Espejo	7,61 ↘	20,22% ↘	0,93 ↘	79	125 ~ 272	203,15 ↗	10,40	101,84%
Conchalí	7,54 ↘	23,75% ↘	0,99 ↘	105	167 ~ 362	183,91 ↘	9,10	83,12%
Cerro Navía	6,88 ↘	23,72% ↘	0,96 ↘	98	156 ~ 338	195,84 ↘	10,45	109,53%
La Granja	6,69 ↘	26,62% ↗	1,04 ↗	82	130 ~ 283	174,61 ↘	11,76	99,16%
Lo Prado	5,94 ↘	0,87% ↘	0,82 ↘	62	98 ~ 214	151,34 ↘	8,61	94,95%
La Florida	5,91 ↘	18,87% ↘	0,92 ↘	238	378 ~ 821	133,19 ↘	9,27	77,85%
Cerrillos	5,73 ↘	23,84% ↘	1,08 ↗	51	81 ~ 176	110,17 ↗	11,81	87,50%
San Miguel	5,64 ↘	21,13% ↘	0,99 ↘	75	119 ~ 259	127,01 ↗	9,23	86,93%
Macul	5,57 ↘	23,64% ↗	0,90 ↗	75	119 ~ 259	129,98 ↗	8,98	79,26%
San Joaquín	5,51 ↘	13,44% ↗	0,82 ↗	57	90 ~ 197	169,11 ↘	9,29	72,06%
San Ramón	5,43 ↘	22,81% ↘	0,97 ↘	47	75 ~ 162	206,91 ↘	8,00	98,15%
Independencia	5,35 ↘	16,43% ↘	0,82 ↗	76	121 ~ 262	193,57 ↗	9,67	95,64%
Maipú	5,31 ↘	22,03% ↘	1,04 ↗	307	487 ~ 1059	80,71 ↘	7,76	101,17%
La Pintana	5,23 ↘	9,24% ↘	0,66 ↘	99	157 ~ 341	176,94 ↘	7,65	109,79%
Pudahuel	5,18 ↘	17,54% ↘	0,83 ↘	131	208 ~ 452	102,71 ↘	8,95	87,97%
Quinta Normal	4,99 ↘	8,57% ↘	0,88 ↗	68	108 ~ 234	140,80 ↘	8,45	83,28%
Huechuraba	4,98 ↘	18,39% ↘	0,94 ↘	56	89 ~ 193	133,30 ↘	8,54	69,25%
El Bosque	4,65 ↘	14,28% ↘	0,88 ↗	80	127 ~ 276	143,02 ↗	6,27	91,36%
Recoleta	4,58 ↘	14,71% ↘	0,88 ↗	87	138 ~ 300	175,72 ↘	8,02	77,21%
Las Condes	4,54 ↗	30,04% ↘	1,13 ↘	150	238 ~ 517	99,77 ↗	13,72	67,88%
La Cisterna	4,28 ↘	10,00% ↘	0,75 ↘	43	68 ~ 148	133,42 ↘	10,62	77,22%
Nuñoa	4,28 ↘	20,15% ↘	0,97 ↘	107	170 ~ 369	113,11 ↘	11,75	80,67%
Peñalolén	4,12 ↘	17,00% ↘	0,85 ↗	110	175 ~ 379	126,31 ↗	10,44	90,95%
Quilicura	3,73 ↘	15,28% ↘	0,79 ↗	95	151 ~ 328	67,92 ↘	7,38	93,46%
Pedro Aguirre Cerda	3,62 ↘	5,02% ↘	0,81 ↘	39	62 ~ 134	211,50 ↘	9,55	94,25%
La Reina	3,59 ↗	24,64% ↘	0,98 ↗	36	57 ~ 124	93,76 ↘	14,31	84,43%
Santiago	3,48 ↘	16,99% ↘	0,89 ↘	175	278 ~ 603	58,23 ↘	11,20	64,22%
Vitacura	3,00 ↗	29,46% ↘	1,11 ↘	29	46 ~ 100	66,13 ↘	15,66	76,77%
Providencia	2,98 ↘	24,57% ↘	1,01 ↗	47	75 ~ 162	108,40 ↘	14,59	57,69%
Estación Central	2,80 ↘	15,34% ↗	0,84 ↗	58	92 ~ 200	75,92 ↘	11,48	70,63%
Lo Barnechea	2,74 ↘	4,89% ↘	0,80 ↘	34	54 ~ 117	66,89 ↗	12,54	104,70%
VALOR REGIONAL <sup>8</sup>	5,41	18,87%	0,89	4,393	6973 ~ 15148	228,01	9,17	91,50%



**Prevalencia ≤ 4**  
**4 < Prevalencia < 5**  
**Prevalencia ≥ 5**

**Tasa ≤ 25%**  
**25% < Tasa < 30%**  
**Tasa ≥ 30%**

**R<sub>e</sub> ≤ 0,8**  
**0,8 < R<sub>e</sub> < 1,0**  
**R<sub>e</sub> ≥ 1,0**

**Movilidad remanente ≤ 30%**  
**30% < Movilidad remanente < 40%**  
**Movilidad remanente ≥ 40%**

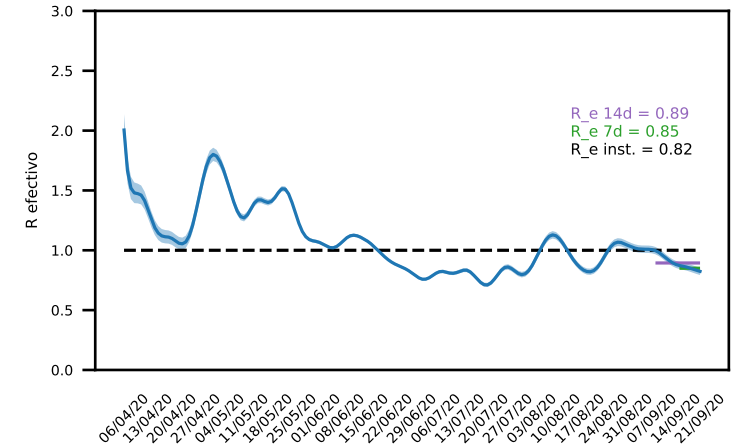
- 1 Infectados activos / 10.000 habitantes.
- 2 Tasa diaria de nuevos infectados (promedio acumulado).
- 3 R<sub>e</sub> últimos 14 días según Cori et al. (2019)
- 4 Datos epidemiológicos <https://github.com/MinCiencia/Datos-COVID19>
- 5 De acuerdo a subreporte según [https://cmmid.github.io/topics/covid19/global\\_cfr\\_estimates.html](https://cmmid.github.io/topics/covid19/global_cfr_estimates.html)
- 6 Fallecimientos acumulados COVID19 / 100.000 habitantes
- 7 Datos movilidad 24/08-30/08 vs. 09/03-15/03. <https://github.com/MinCiencia/Datos-COVID19>, producto 33.
- 8 Datos regionales incluyen casos de comuna desconocida

- ND no hay suficientes datos para calcular R<sub>e</sub>.
- Uso de camas por Servicio de Salud al 22/09 según SOCHIMI.
- Flechas R<sub>e</sub>: cambio mayor/menor a 5% vs últimos 7 días.
- Otras flechas: cambio mayor/menor a 5% vs semana anterior.

## Región Metropolitana: otras provincias

**Datos últimos 14 días**  
**Prevalencia región: 5,41 / Tasa región: 18,87%**  
**Estimación de infectados sintomáticos detectados: 38% (29% - 63%)**

	Prevalencia <sup>1</sup>	Tasa <sup>2</sup>	R <sub>e</sub> <sup>3</sup>	Inf. Activos <sup>4</sup>	Inf. Act. Probables <sup>5</sup>	Mortalidad <sup>6</sup>	Viajes <sup>7</sup>	Movilidad <sup>7</sup>
Alhué	↘ 20,26	↔ -1,76%	↘ 0,81	15	24 ~ 52	↘ 67,52	0,08	↘ 65,89%
Paine	↘ 11,96	↗ 21,65%	↘ 1,00	99	157 ~ 341	↘ 65,24	7,19	↘ 117,84%
San José de Maipo	↘ 9,65	↗ 29,72%	↘ 1,26	18	29 ~ 62	↔ 118,00	7,07	↘ 103,58%
Curacaví	↘ 8,51	↘ 21,36%	↘ 0,98	31	49 ~ 107	↔ 63,13	8,30	↘ 101,70%
Melipilla	↘ 7,84	↘ 10,30%	↘ 1,18	111	176 ~ 383	↗ 91,09	6,37	↘ 93,02%
Puente Alto	↘ 6,36	↘ 15,36%	↘ 0,87	411	652 ~ 1417	↘ 101,87	6,53	↘ 113,76%
El Monte	↘ 5,75	↗ 28,92%	↗ 1,25	23	37 ~ 79	↔ 109,96	9,08	↘ 93,25%
Buín	↘ 5,56	↔ 6,04%	↘ 0,87	61	97 ~ 210	↘ 83,91	7,21	↘ 90,41%
María Pinto	↘ 5,36	↘ 39,58%	↘ 2,20	8	13 ~ 28	↔ 46,90	11,80	↗ 125,10%
Peñaflor	↘ 5,34	↗ 29,94%	↗ 0,89	54	86 ~ 186	↘ 138,53	7,32	↘ 88,52%
Isla de Maipo	↘ 4,98	↘ 21,58%	↘ 0,81	20	32 ~ 69	↔ 59,74	6,84	↘ 76,86%
Colina	↘ 4,38	↘ 14,60%	↘ 0,86	79	125 ~ 272	↘ 70,42	10,36	↘ 109,45%
Padre Hurtado	↘ 4,31	↘ 22,53%	↘ 1,04	32	51 ~ 110	↘ 87,62	8,93	↗ 110,57%
San Bernardo	↘ 4,30	↘ 21,96%	↘ 0,93	144	229 ~ 497	↘ 108,71	7,53	↘ 93,87%
Lampa	↘ 3,94	↔ 10,22%	↘ 0,86	50	79 ~ 172	↔ 46,49	6,99	↘ 105,30%
Pirque	↘ 3,61	↘ 4,74%	↘ 1,13	11	17 ~ 38	↔ 101,86	8,73	↘ 137,88%
Calera de Tango	↘ 2,45	↘ -39,17%	↘ 0,69	7	11 ~ 24	↔ 38,56	9,91	↘ 102,08%
Talagante	↘ 1,96	↘ -2,06%	↘ 1,01	16	25 ~ 55	↔ 84,31	9,16	↘ 101,69%
Tiitil	↘ 1,86	↗ 4,17%	↗ 0,64	4	6 ~ 14	↔ 65,19	10,29	↘ 91,72%
San Pedro	↘ 1,67	↘ 66,67%	↘ 2,14	2	3 ~ 7	↔ 33,46	3,71	↘ 72,86%
VALOR REGIONAL <sup>8</sup>	5,41	18,87%	0,89	4,393	6973 ~ 15148	228,01	9,17	91,50%



Prevalencia ≤ 4  
 4 < Prevalencia < 5  
 Prevalencia ≥ 5

Tasa ≤ 25%  
 25% < Tasa < 30%  
 Tasa ≥ 30%

R<sub>e</sub> ≤ 0,8  
 0,8 < R<sub>e</sub> < 1,0  
 R<sub>e</sub> ≥ 1,0

Movilidad remanente ≤ 30%  
 30% < Movilidad remanente < 40%  
 Movilidad remanente ≥ 40%

- 1 Infectados activos / 10.000 habitantes.
- 2 Tasa diaria de nuevos infectados (promedio acumulado).
- 3 R<sub>e</sub> últimos 14 días según Cori et al. (2019)
- 4 Datos epidemiológicos  
<https://github.com/MinCienca/Datos-COVID19>
- 5 De acuerdo a subreporte según  
[https://cmimid.github.io/topics/covid19/global\\_cfr\\_estimates.html](https://cmimid.github.io/topics/covid19/global_cfr_estimates.html)
- 6 Fallecimientos acumulados COVID19 / 100.000 habitantes
- 7 Datos movilidad 24/08-30/08 vs. 09/03-15/03.  
<https://github.com/MinCienca/Datos-COVID19>, producto 33.
- 8 Datos regionales incluyen casos de comuna desconocida

- ND no hay suficientes datos para calcular R<sub>e</sub>.
- Uso de camas por Servicio de Salud al 22/09 según SOCHIMI.
- Flechas R<sub>e</sub>: cambio mayor/menor a 5% vs últimos 7 días.
- Otras flechas: cambio mayor/menor a 5% vs semana anterior.

## Uso de camas según Servicio de Salud

Uso camas  $\leq$  25%

25% < Uso camas < 75%

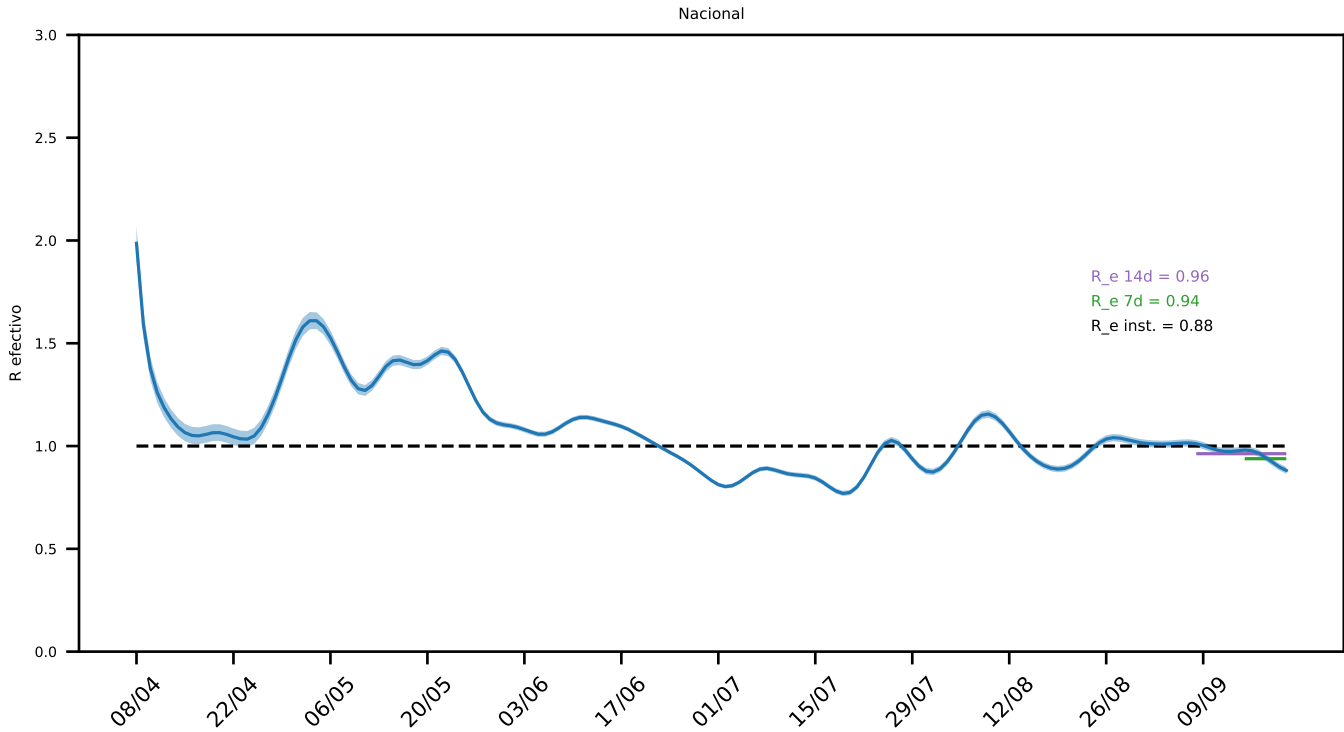
Uso camas  $\geq$  75%

	Camas Intermedio	Camas Intensivo	Número VMI	Pctes. Intermedio	Pctes. Intensivo	Pctes. VMI	Uso Intermedias	Uso Intensivas	Uso VMI
SS ARICA	82	30	57	70	22	19	85,37%	73,33%	33,33%
SS IQUIQUE	22	22	45	22	13	12	100,00%	59,09%	26,67%
SS ANTOFAGASTA	44	112	109	36	101	76	81,82%	90,18%	69,72%
SS ATACAMA	8	26	26	9	17	11	112,50%	65,38%	42,31%
SS COQUIMBO	24	60	57	21	42	35	87,50%	70,00%	61,40%
SS ACONGAGUA	14	28	28	10	18	13	71,43%	64,29%	46,43%
SS VIÑA DEL MAR QUILLOTA	0	29	27	0	23	15	0,00%	79,31%	55,56%
SS VALPARAISO SAN ANTONIO	121	172	145	104	147	80	85,95%	85,47%	55,17%
SS LIBERTADOR B. O'HIGGINS	52	105	134	38	96	78	73,08%	91,43%	58,21%
SS DEL MAULE	34	84	113	18	64	35	52,94%	76,19%	30,97%
SS ÑUBLE	23	30	36	20	21	19	86,96%	70,00%	52,78%
SS BÍO BÍO	28	32	46	20	25	19	71,43%	78,12%	41,30%
SS CONCEPCIÓN	37	89	90	33	74	62	89,19%	83,15%	68,89%
SS TALCAHUANO	50	59	60	45	59	34	90,00%	100,00%	56,67%
SS ARAUCO	5	5	10	2	5	5	40,00%	100,00%	50,00%
SS ARAUCANÍA NORTE	12	10	11	12	7	4	100,00%	70,00%	36,36%
SS ARAUCANÍA SUR	70	57	72	68	43	31	97,14%	75,44%	43,06%
SS VALDIVIA	20	23	24	16	11	8	80,00%	47,83%	33,33%
SS OSORNO	17	28	26	19	17	10	111,76%	60,71%	38,46%
SS DEL RELONCAVÍ	79	50	46	74	28	26	93,67%	56,00%	56,52%
SS CHILOÉ	3	23	21	3	6	1	100,00%	26,09%	4,76%
SS AISÉN	6	8	17	4	5	4	66,67%	62,50%	23,53%
SS MAGALLANES	15	35	31	9	21	22	60,00%	60,00%	70,97%
SS METROPOLITANO NORTE	187	209	217	152	151	102	81,28%	72,25%	47,00%
SS METROPOLITANO OCCIDENTE	87	129	149	84	116	87	96,55%	89,92%	58,39%
SS METROPOLITANO CENTRAL	184	229	248	156	197	127	84,78%	86,03%	51,21%
SS METROPOLITANO ORIENTE	455	409	444	370	274	153	81,32%	66,99%	34,46%
SS METROPOLITANO SUR	114	106	92	83	91	67	72,81%	85,85%	72,83%
SS METROPOLITANO SUR ORIENTE	131	142	169	125	122	88	95,42%	85,92%	52,07%
Total Nacional	1924	2341	2550	1623	1816	1243	84,36%	77,57%	48,75%
Total RM	1158	1224	1319	970	951	624	83,77%	77,70%	47,31%

Dato uso de camas por Servicio de Salud al 22/09. Fuente: SOCHIMI.  
 Flechas indican cambio en el uso de camas con respecto al 14/09  
 Datos epidemiológicos <https://github.com/MinCiencia/Datos-COVID19>



**Trayectoria de  $R_{\text{efectivo}}$  nacional a lo largo del tiempo**  
**Prevalencia País: 8,64 / Tasa país: 21,31%**  
**Estimación de infectados sintomáticos detectados: 65% (51% - 89%)**  
**Infectados activos: 17.076 / Inf. Act. Probables: 19.186 ~ 33.482**



$R_e$  calculado de acuerdo a Cori et al. (2019) <https://doi.org/10.1016/j.epidem.2019.100356>

Valor mostrado corresponde a promedio últimos 7 días (línea verde) y 14 días (línea violeta) respectivamente.

Datos epidemiológicos <https://github.com/MinCiencia/Datos-COVID19>

©2020, Laboratorio de Biología Computacional, Fundación Ciencia & Vida