



Impacto de la pandemia Covid19 en Chile

Reporte al 01/09
Semana epidemiológica 36

César Ravello^{1,3}, Felipe Castillo¹, Soraya Mora^{1,3}, Alejandra Barrios¹, César Valdenegro¹, Tomás Veloz¹, Tomás Pérez-Acle^{1,2,3}

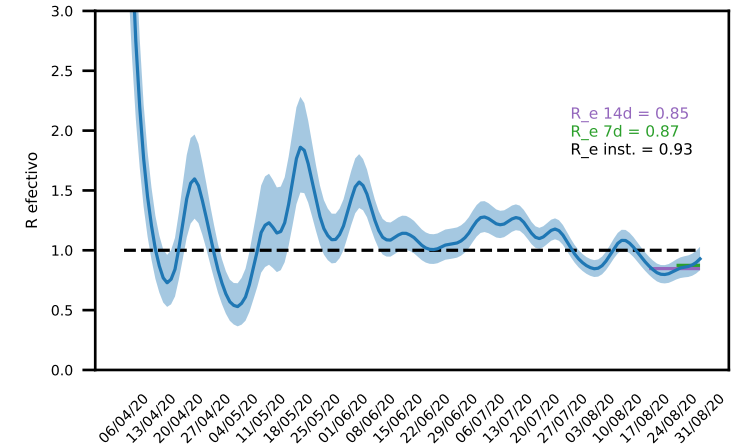
¹Computational Biology Lab, Fundación Ciencia & Vida, Santiago, Chile

²Centro Interdisciplinario de Neurociencia de Valparaíso, Universidad de Valparaíso, Chile

³Universidad San Sebastián, Chile

Región de Arica y Parinacota
Datos últimos 14 días
Prevalencia región: 23.80 / Tasa región: 22.04%
Estimación de infectados sintomáticos detectados: 65% (37% - 100%)

	Prevalencia ¹	Tasa ²	R _e ³	Inf. Activos ⁴	Inf. Act. Probables ⁵	Mortalidad ⁶	Viajes ⁷	Movilidad ⁷
General Lagos	↘ 24,69	-59,38%	ND	2	2 ~ 5	- 123,46	0,80	↗ 43,93%
Arica	↘ 23,91	- 22,51%	0,86 ↗	592	592 ~ 1600	↘ 43,63	5,37	↘ 87,71%
Putre	↗ 11,93	↘ 45,83%	ND	3	3 ~ 8	- 0,00	4,32	↗ 92,99%
Camarones	↘ 8,11	↘ 88,89%	ND	1	1 ~ 3	- 81,10	10,40	↗ 42,25%
VALOR REGIONAL ⁸	23,80	22,04%	0,85	600	600 ~ 1622	87,26	5,22	66,72%



Prevalencia ≤ 4
4 < Prevalencia < 5
Prevalencia ≥ 5

Tasa ≤ 25%
25% < Tasa < 30%
Tasa ≥ 30%

R_e ≤ 0,8
0,8 < R_e < 1,0
R_e ≥ 1,0

Movilidad remanente ≤ 30%
30% < Movilidad remanente < 40%
Movilidad remanente ≥ 40%

- 1 Infectados activos / 10.000 habitantes.
- 2 Tasa diaria de nuevos infecta19dos (promedio acumulado).
- 3 R_e últimos 14 días según Cori et al. (2019)
- 4 Datos epidemiológicos
<https://github.com/MinCiencia/Datos-COVID19>
- 5 De acuerdo a subreporte según
https://cmmid.github.io/topics/covid19/global_cfr_estimates.html
- 6 Fallecimientos acumulados COVID19 / 100.000 habitantes
- 7 Datos movilidad 17/08-23/08 vs. 09/03-15/03.
<https://github.com/MinCiencia/Datos-COVID19>, producto 33.
- 8 Datos regionales incluyen casos de comuna desconocida

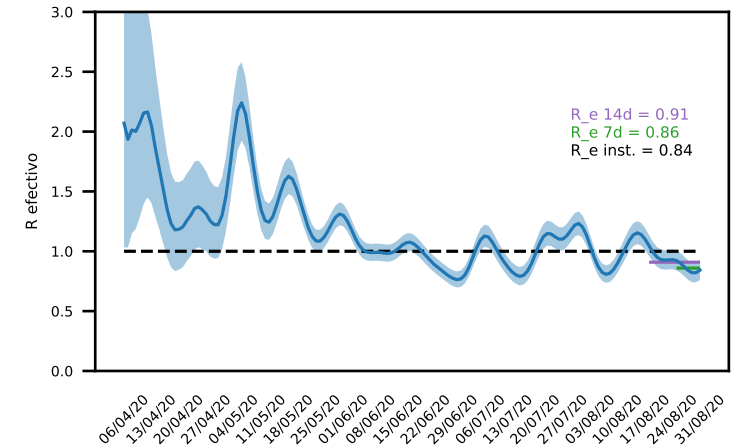
- ND no hay suficientes datos para calcular R_e.
- Uso de camas por Servicio de Salud al 30/08 según SOCHIMI.
- Flechas R_e: cambio mayor/menor a 5% vs últimos 7 días.
- Otras flechas: cambio mayor/menor a 5% vs semana anterior.

Región de Tarapacá

Datos últimos 14 días

Prevalencia región: 16.38 / Tasa región: 19.78%
Estimación de infectados sintomáticos detectados: 67% (36% - 100%)

	Prevalencia ¹	Tasa ²	R _e ³	Inf. Activos ⁴	Inf. Act. Probables ⁵	Mortalidad ⁶	Viajes ⁷	Movilidad ⁷
Pica	↘ 65,46	↔ 12,39%	↘ 0,91	39	39 ~ 108	↘ 67,14	4,59	↘ 103,17%
Huara	↘ 33,33	↗ 27,50%	↗ 1,03	10	10 ~ 28	↔ 133,33	4,19	↗ 63,28%
Pozo Almonte	↘ 29,32	↗ 15,32%	↘ 0,87	51	51 ~ 142	↘ 86,23	2,00	↘ 83,74%
Alto Hospicio	↘ 15,08	↘ 21,31%	↘ 0,93	196	196 ~ 544	↗ 41,54	5,43	↘ 85,05%
Iquique	↘ 13,69	↘ 20,84%	↘ 0,92	306	306 ~ 850	↘ 55,04	7,09	↘ 86,12%
Colchane	↘ 12,63	↘ 37,50%	ND	2	2 ~ 6	↔ 189,51	0,07	↘ 72,39%
Camíña	↘ 7,27	↔ -90,62%	ND	1	1 ~ 3	↔ 145,45	1,54	↗ 88,89%
VALOR REGIONAL ⁸	↘ 16,38	↗ 19,78%	↘ 0,91	627	627 ~ 1742	↘ 107,11	3,56	↘ 83,23%



Prevalencia ≤ 4
4 < Prevalencia < 5
Prevalencia ≥ 5

Tasa ≤ 25%
25% < Tasa < 30%
Tasa ≥ 30%

R_e ≤ 0,8
0,8 < R_e < 1,0
R_e ≥ 1,0

Movilidad remanente ≤ 30%
30% < Movilidad remanente < 40%
Movilidad remanente ≥ 40%

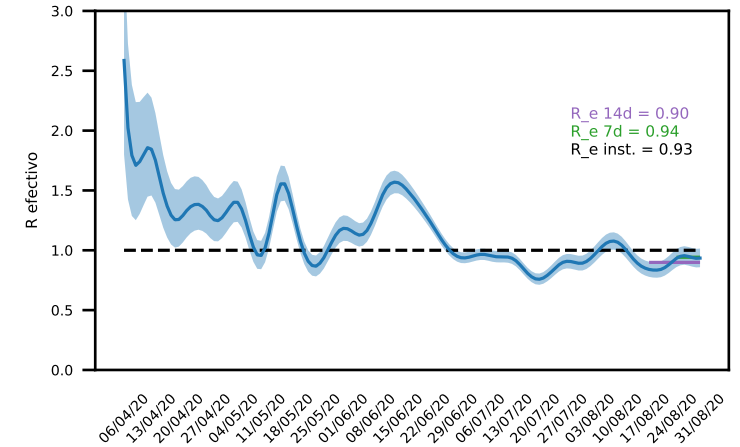
- 1 Infectados activos / 10.000 habitantes.
- 2 Tasa diaria de nuevos infecta19dos (promedio acumulado).
- 3 R_e últimos 14 días según Cori et al. (2019)
- 4 Datos epidemiológicos
<https://github.com/MinCiencia/Datos-COVID19>
- 5 De acuerdo a subreporte según
https://cmmid.github.io/topics/covid19/global_cfr_estimates.html
- 6 Fallecimientos acumulados COVID19 / 100.000 habitantes
- 7 Datos movilidad 17/08-23/08 vs. 09/03-15/03.
<https://github.com/MinCiencia/Datos-COVID19>, producto 33.
- 8 Datos regionales incluyen casos de comuna desconocida

- ND no hay suficientes datos para calcular R_e.
- Uso de camas por Servicio de Salud al 30/08 según SOCHIMI.
- Flechas R_e: cambio mayor/menor a 5% vs últimos 7 días.
- Otras flechas: cambio mayor/menor a 5% vs semana anterior.

Región de Antofagasta

Datos últimos 14 días
Prevalencia región: 12.39 / Tasa región: 20.95%
Estimación de infectados sintomáticos detectados: 42% (26% - 86%)

	Prevalencia ¹	Tasa ²	R _e ³	Inf. Activos ⁴	Inf. Act. Probables ⁵	Mortalidad ⁶	Viajes ⁷	Movilidad ⁷
Mejillones	16,24	23,21%	1,07	24	28 ~ 92	33,84	5,97	93,09%
San Pedro de Atacama	14,38	16,64%	1,00	15	17 ~ 58	95,84	0,30	37,16%
Antofagasta	12,92	20,20%	0,89	550	640 ~ 2115	44,39	7,26	101,26%
Sierra Gorda	11,45	83,33%	ND	2	2 ~ 8	114,55	4,03	87,56%
Tocopilla	11,40	45,83%	1,44	32	37 ~ 123	32,05	5,17	113,47%
Calama	10,51	22,30%	0,91	200	233 ~ 769	115,06	5,66	95,10%
Taltal	7,32	5,40%	ND	10	12 ~ 38	29,29	0,10	187,60%
María Elena	4,40	-4,17%	ND	3	3 ~ 12	220,14	3,29	91,54%
Ollagüe	0,00	0,00%	ND	0	0 ~ 0	0,00	0,39	32,39%
VALOR REGIONAL ⁸	12,39	20,95%	0,90	857	997 ~ 3296	130,95	3,57	93,24%



Prevalencia ≤ 4
4 < Prevalencia < 5
Prevalencia ≥ 5

Tasa ≤ 25%
25% < Tasa < 30%
Tasa ≥ 30%

R_e ≤ 0,8
0,8 < R_e < 1,0
R_e ≥ 1,0

Movilidad remanente ≤ 30%
30% < Movilidad remanente < 40%
Movilidad remanente ≥ 40%

- 1 Infectados activos / 10.000 habitantes.
- 2 Tasa diaria de nuevos infecta19dos (promedio acumulado).
- 3 R_e últimos 14 días según Cori et al. (2019)
- 4 Datos epidemiológicos
<https://github.com/MinCiencia/Datos-COVID19>
- 5 De acuerdo a subreporte según
https://cmmid.github.io/topics/covid19/global_cfr_estimates.html
- 6 Fallecimientos acumulados COVID19 / 100.000 habitantes
- 7 Datos movilidad 17/08-23/08 vs. 09/03-15/03.
<https://github.com/MinCiencia/Datos-COVID19>, producto 33.
- 8 Datos regionales incluyen casos de comuna desconocida

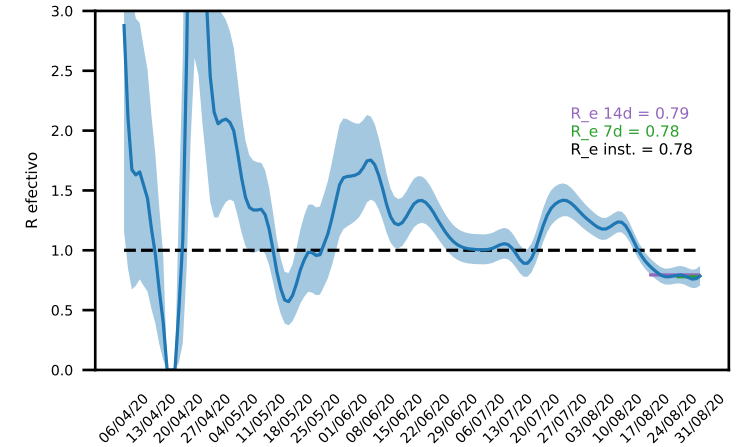
- ND no hay suficientes datos para calcular R_e.
- Uso de camas por Servicio de Salud al 30/08 según SOCHIMI.
- Flechas R_e: cambio mayor/menor a 5% vs últimos 7 días.
- Otras flechas: cambio mayor/menor a 5% vs semana anterior.

Región de Atacama

Datos últimos 14 días

Prevalencia región: 18.49 / Tasa región: 15.11%
Estimación de infectados sintomáticos detectados: 91% (49% - 100%)

	Prevalencia ¹	Tasa ²	R _e ³	Inf. Activos ⁴	Inf. Act. Probables ⁵	Mortalidad ⁶	Viajes ⁷	Movilidad ⁷
Caldera	29,34	24,10%	0,90	57	57 ~ 116	5,15	8,24	102,93%
Diego de Almagro	27,86	17,99%	1,31	40	40 ~ 82	13,93	1,52	86,58%
Freirina	23,43	6,14%	0,85	18	18 ~ 37	39,06	3,18	116,02%
Tierra Amarilla	21,66	6,65%	0,81	31	31 ~ 63	6,99	5,36	92,62%
Copiapó	18,57	11,63%	0,73	319	319 ~ 651	21,54	6,30	82,49%
Huasco	16,87	36,60%	1,33	19	19 ~ 39	0,00	4,99	120,13%
Vallenar	13,33	25,56%	1,08	76	76 ~ 155	1,75	6,21	95,38%
Chañaral	12,15	3,35%	1,07	16	16 ~ 33	0,00	4,21	102,55%
Alto del Carmen	1,75	167,06%	ND	1	1 ~ 2	0,00	1,32	85,48%
VALOR REGIONAL ⁸	18,49	15,11%	0,79	582	582 ~ 1188	28,60	4,59	98,24%



Prevalencia ≤ 4
4 < Prevalencia < 5
Prevalencia ≥ 5

Tasa ≤ 25%
25% < Tasa < 30%
Tasa ≥ 30%

R_e ≤ 0,8
0,8 < R_e < 1,0
R_e ≥ 1,0

Movilidad remanente ≤ 30%
30% < Movilidad remanente < 40%
Movilidad remanente ≥ 40%

- 1 Infectados activos / 10.000 habitantes.
- 2 Tasa diaria de nuevos infecta19dos (promedio acumulado).
- 3 R_e últimos 14 días según Cori et al. (2019)
- 4 Datos epidemiológicos
<https://github.com/MinCiencia/Datos-COVID19>
- 5 De acuerdo a subreporte según
https://cmmid.github.io/topics/covid19/global_cfr_estimates.html
- 6 Fallecimientos acumulados COVID19 / 100.000 habitantes
- 7 Datos movilidad 17/08-23/08 vs. 09/03-15/03.
<https://github.com/MinCiencia/Datos-COVID19>, producto 33.
- 8 Datos regionales incluyen casos de comuna desconocida

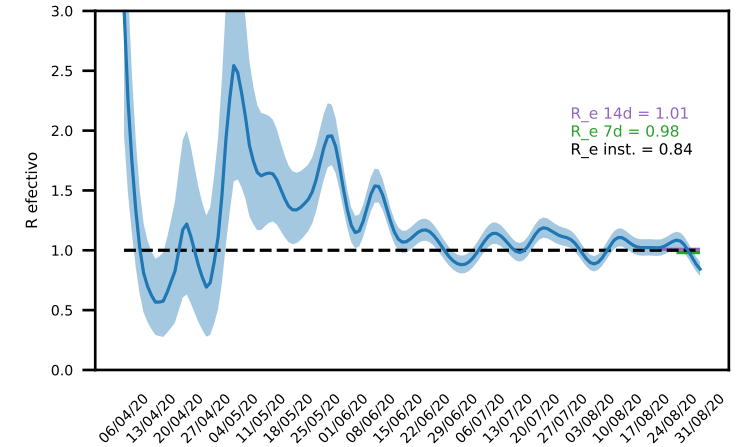
- ND no hay suficientes datos para calcular R_e.
- Uso de camas por Servicio de Salud al 30/08 según SOCHIMI.
- Flechas R_e: cambio mayor/menor a 5% vs últimos 7 días.
- Otras flechas: cambio mayor/menor a 5% vs semana anterior.

Región de Coquimbo

Datos últimos 14 días

Prevalencia región: 14.97 / Tasa región: 27.31%
Estimación de infectados sintomáticos detectados: 72% (44% - 100%)

	Prevalencia ¹	Tasa ²	R _e ³	Inf. Activos ⁴	Inf. Act. Probables ⁵	Mortalidad ⁶	Viajes ⁷	Movilidad ⁷
Ovalle	22,84 ↗	28,23% ↘	1,12 ↘	277	277 ~ 630	20,62 ↘	6,83	92,92% ↘
Coquimbo	19,55 ↗	29,37% ↘	1,02 ↗	502	502 ~ 1141	15,19 ↗	6,62	80,52% ↘
Monte Patria	18,14 ↗	33,56% ↗	1,24 ↗	59	59 ~ 134	12,30	3,48	109,43%
Andacollo	17,81 ↗	39,40% ↗	1,39 ↗	21	21 ~ 48	8,48	10,77	109,42%
Punitaqui	14,80 ↘	19,39% ↘	1,12 ↘	18	18 ~ 41	41,10	8,05	122,10%
Canela	13,62 ↘	3,78% ↘	1,19 ↘	13	13 ~ 30	20,95	5,63	77,54%
La Higuera	11,24 ↗	10,00% ↗	1,07 ↗	5	5 ~ 11	22,47 ↘	6,48	81,10%
Los Vilos	11,12 ↘	19,35% ↘	1,03 ↘	26	26 ~ 59	25,67	4,07	75,97%
Combarbalá	10,80 ↗	35,27% ↗	3,21 ↗	15	15 ~ 34	0,00	4,22	106,09%
La Serena	10,37 ↘	24,05% ↘	0,88 ↗	259	259 ~ 589	19,23 ↗	6,78	72,62%
Illapel	7,62 ↘	18,76% ↘	0,95 ↘	25	25 ~ 57	12,19 ↘	7,01	116,75%
Vicuña	6,05 ↗	36,03% ↗	1,23 ↗	18	18 ~ 41	6,72 ↗	3,01	74,20%
Salamanca	3,78 ↘	13,64% ↘	1,03 ↘	11	11 ~ 25	13,74 ↘	4,09	105,91%
Río Hurtado	2,29 ↘	-50,00% ↗	ND	1	1 ~ 2	0,00	1,33	99,43%
Paiguano	0,00 ↘	0,00% ↘	ND	0	0 ~ 0	0,00	2,82	60,67%
VALOR REGIONAL ⁸	14,97	27,31%	1,01	1,252	1252 ~ 2845	33,73	5,41	92,31%



Prevalencia ≤ 4
 4 < Prevalencia < 5
 Prevalencia ≥ 5

Tasa ≤ 25%
 25% < Tasa < 30%
 Tasa ≥ 30%

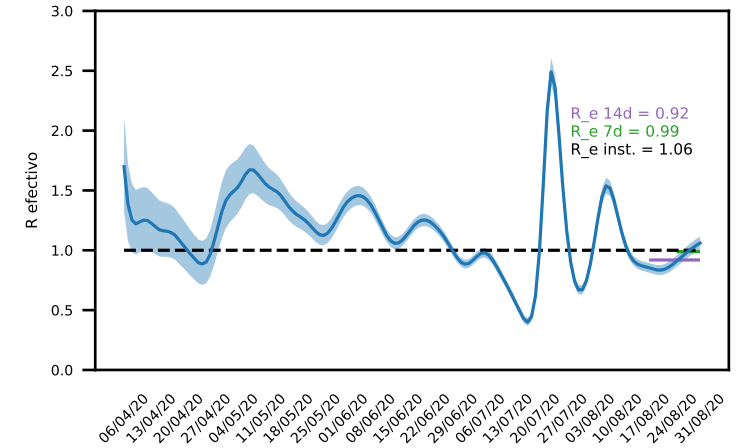
R_e ≤ 0,8
 0,8 < R_e < 1,0
 R_e ≥ 1,0

Movilidad remanente ≤ 30%
 30% < Movilidad remanente < 40%
 Movilidad remanente ≥ 40%

- 1 Infectados activos / 10.000 habitantes.
- 2 Tasa diaria de nuevos infectados (promedio acumulado).
- 3 R_e últimos 14 días según Cori et al. (2019)
- 4 Datos epidemiológicos
<https://github.com/MinCien/Datos-COVID19>
- 5 De acuerdo a subreporte según
https://cmmid.github.io/topics/covid19/global_cfr_estimates.html
- 6 Fallecimientos acumulados COVID19 / 100.000 habitantes
- 7 Datos movilidad 17/08-23/08 vs. 09/03-15/03.
<https://github.com/MinCien/Datos-COVID19>, producto 33.
- 8 Datos regionales incluyen casos de comuna desconocida

- ND no hay suficientes datos para calcular R_e.
- Uso de camas por Servicio de Salud al 30/08 según SOCHIMI.
- Flechas R_e: cambio mayor/menor a 5% vs últimos 7 días.
- Otras flechas: cambio mayor/menor a 5% vs semana anterior.

	Prevalencia ¹	Tasa ²	R _e ³	Inf. Activos ⁴	Inf. Act. Probables ⁵	Mortalidad ⁶	Viajes ⁷	Movilidad ⁷
Nogales	30,23 ↗	36,19% ↗	1,16 ↗	71	71 ~ 139	25,54 ↗	8,87	↘108,32%
La Ligua	24,64 ↘	25,48% ↗	0,93 ↗	93	93 ~ 182	53,00 ↗	6,90	↘82,59%
Catemu	23,66 ↗	29,50% ↗	1,10 ↗	36	36 ~ 71	32,87	11,48	↘113,55%
Calera	19,41 ↘	22,44% ↗	0,95 ↗	104	104 ~ 204	72,77	10,41	↘103,51%
Petorca	18,00 ↘	30,18% ↘	1,27 ↘	19	19 ~ 37	28,41	4,66	↘100,22%
Llailay	16,96 ↗	42,71% ↗	1,20 ↗	45	45 ~ 88	30,15	10,46	↘114,21%
Limache	15,62 ↗	27,97% ↘	0,93 ↗	78	78 ~ 153	52,07 ↗	13,60	↘107,82%
Olmué	14,53 ↘	15,23% ↘	0,98 ↘	28	28 ~ 55	31,14	7,23	↘87,83%
Cabildo	14,52 ↗	34,96% ↘	0,90 ↗	30	30 ~ 59	91,95	4,93	↘108,86%
Santo Domingo	14,25 ↗	37,79% ↗	3,09 ↗	17	17 ~ 33	25,14 ↗	9,52	↘90,00%
Valparaíso	13,43 ↗	28,59% ↘	0,97 ↗	424	424 ~ 831	36,11 ↗	9,05	↘80,80%
Santa María	12,83 ↗	28,27% ↗	1,30 ↗	21	21 ~ 41	30,55	10,49	↘103,25%
Quillota	12,81 ↘	19,31% ↘	0,93 ↗	125	125 ~ 245	46,12 ↗	8,88	↘84,96%
Algarrobo	11,86 ↗	58,53% ↘	2,27 ↘	18	18 ~ 35	59,31 ↗	8,80	↘88,82%
Zapallar	11,26 ↘	13,89% ↘	0,97 ↗	9	9 ~ 18	50,04	21,75	↘112,93%
La Cruz	11,06 ↘	27,78% ↗	1,02 ↗	28	28 ~ 55	15,80 ↗	10,07	↘111,39%
Viña del Mar	10,82 ↘	22,64% ↘	0,96 ↗	391	391 ~ 767	39,02 ↗	9,29	↘75,26%
San Antonio	10,33 ↗	24,30% ↘	1,02 ↗	100	100 ~ 196	44,44	7,47	↘76,38%
Villa Alemana	9,98 ↘	21,66% ↘	0,86 ↗	139	139 ~ 273	20,10	9,94	↘101,20%
Hijuelas	9,95 ↘	16,45% ↗	0,84 ↗	19	19 ~ 37	57,59 ↗	11,79	↘94,30%
Papudo	9,68 ↘	12,50% ↘	1,14 ↗	6	6 ~ 12	48,38	11,07	↘89,06%
Casablanca	8,57 ↘	-0,91% ↘	0,62 ↗	25	25 ~ 49	17,14 ↗	6,94	↘69,13%
Quilpué	7,06 ↘	18,58% ↘	0,78 ↗	118	118 ~ 231	28,13	8,03	↘91,87%
Concón	6,76 ↘	21,02% ↗	1,00 ↗	31	31 ~ 61	23,97	12,49	↘103,36%
Panquehue	6,55 ↗	39,17% ↘	3,49 ↘	5	5 ~ 10	0,00	16,62	↘79,42%
Cartagena	6,31 ↗	31,23% ↗	1,18 ↗	16	16 ~ 31	15,77	10,48	↘79,43%
El Quisco	6,20 ↘	-2,62% ↘	1,15 ↘	11	11 ~ 22	16,91	6,73	↘89,02%
San Esteban	5,81 ↘	18,94% ↘	1,20 ↗	12	12 ~ 24	33,91	9,25	↘102,63%
Quintero	4,98 ↗	27,50% ↗	0,90 ↗	18	18 ~ 35	35,98 ↗	11,45	↘101,39%
San Felipe	4,79 ↘	4,59% ↗	0,67 ↗	40	40 ~ 78	38,33 ↗	11,23	↘91,17%
Los Andes	4,55 ↗	34,80% ↗	0,95 ↗	31	31 ~ 61	71,96	9,76	↘94,15%
Calle Larga	4,25 ↘	-72,23% ↘	0,80 ↗	7	7 ~ 14	18,20 ↗	12,40	↘104,28%
El Tabo	2,09 ↘	-11,67% ↘	ND	3	3 ~ 6	83,69	8,07	↘74,30%
Puchuncaví	1,99 ↘	-20,34% ↘	0,85 ↘	4	4 ~ 8	24,91 ↗	10,04	↘103,73%
Rinconada	1,78 ↗	37,50% ↗	ND	2	2 ~ 4	35,51	31,30	↘103,05%
Putendo	1,70 ↘	-11,90% ↘	ND	3	3 ~ 6	39,67 ↗	6,19	↘106,99%
Juan Fernández	0,00	0,00%	ND	0	0 ~ 0	0,00	0,01	↗51,84%
Isla de Pascua	0,00	0,00%	ND	0	0 ~ 0	0,00	0,49	↘20,76%
VALOR REGIONAL ⁸	11,08	24,56%	0,92	2,171	2171 ~ 4257	75,91	9,95	↘92,15%



Prevalencia ≤ 4
4 < Prevalencia < 5
Prevalencia ≥ 5

Tasa ≤ 25%
25% < Tasa < 30%
Tasa ≥ 30%

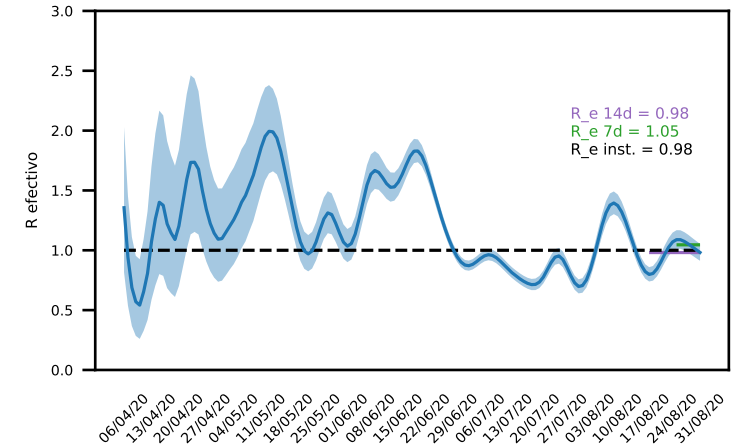
R_e ≤ 0,8
0,8 < R_e < 1,0
R_e ≥ 1,0

Movilidad remanente ≤ 30%
30% < Movilidad remanente < 40%
Movilidad remanente ≥ 40%

- 1 Infectados activos / 10.000 habitantes.
- 2 Tasa diaria de nuevos infectados (promedio acumulado).
- 3 R_e últimos 14 días según Cori et al. (2019)
- 4 Datos epidemiológicos <https://github.com/MinCiencia/Datos-COVID19>
- 5 De acuerdo a subreporte según https://cmmid.github.io/topics/covid19/global_cfr_estimates.html
- 6 Fallecimientos acumulados COVID19 / 100.000 habitantes
- 7 Datos movilidad 17/08-23/08 vs. 09/03-15/03. <https://github.com/MinCiencia/Datos-COVID19>, producto 33.
- 8 Datos regionales incluyen casos de comuna desconocida

- ND no hay suficientes datos para calcular R_e.
 - Uso de camas por Servicio de Salud al 30/08 según SOCHIMI.
 - Flechas R_e: cambio mayor/menor a 5% vs últimos 7 días.
 - Otras flechas: cambio mayor/menor a 5% vs semana anterior.
- ©2020, Laboratorio de Biología Computacional, Fundación Ciencia & Vida

	Prevalencia ¹	Tasa ²	R _e ³	Inf. Activos ⁴	Inf. Act. Probables ⁵	Mortalidad ⁶	Viajes ⁷	Movilidad ⁷
Palmilla	38,35 ↗	46,64% ↘	1,43 ↗	51	51 ~ 116	30,08	6,30	109,26%
Pichidegua	29,41 ↗	29,70% ↗	1,09 ↗	61	61 ~ 139	24,10	10,87	120,26%
Coltauco	26,81 ↗	32,97% ↘	1,10 ↘	57	57 ~ 130	70,55 ↗	4,06	97,83%
Peumo	24,08 ↗	39,05% ↗	1,29 ↗	36	36 ~ 82	46,82	4,77	90,60%
Chépica	20,09 ↗	38,76% ↘	1,54 ↘	32	32 ~ 73	31,40	6,64	103,39%
Santa Cruz	19,47 ↗	37,40% ↘	1,16 ↘	80	80 ~ 182	21,90	6,91	94,81%
Codegua	19,15 ↗	23,60% ↘	1,28 ↘	27	27 ~ 61	49,66 ↗	6,43	87,14%
Las Cabras	18,69 ↘	13,40% ↘	0,98 ↘	50	50 ~ 114	29,91	6,02	108,21%
Coinco	16,60 ↗	24,36% ↗	2,68 ↗	13	13 ~ 30	63,85	15,10	113,89%
San Vicente	14,42 ↘	22,85% ↗	0,89 ↗	73	73 ~ 166	29,63	5,65	92,80%
San Fernando	12,84 ↗	27,64% ↗	1,00 ↗	101	101 ~ 230	11,44	4,94	83,95%
Nancagua	12,02 ↗	31,21% ↗	1,20 ↘	23	23 ~ 52	15,67	5,52	86,63%
Rancagua	11,80 ↘	24,56% ↘	0,98 ↘	313	313 ~ 711	52,41 ↗	6,97	90,45%
Olivar	11,62 ↘	15,54% ↘	0,85 ↘	17	17 ~ 39	41,03 ↗	8,75	89,08%
Doñihue	10,57 ↘	20,11% ↗	1,02 ↗	24	24 ~ 55	35,24	7,77	110,88%
Graneros	10,14 ↘	12,54% ↗	0,95 ↗	37	37 ~ 84	10,96	7,72	95,51%
Malloa	9,18 ↗	28,61% ↗	1,18 ↗	13	13 ~ 30	42,36	13,60	84,00%
Requínoa	8,89 ↗	39,68% ↗	1,14 ↗	27	27 ~ 61	32,93	10,00	85,31%
Lolol	8,23 ↗	26,04% ↗	1,78 ↗	6	6 ~ 14	27,44	9,86	121,80%
Mostazal	7,28 ↘	18,08% ↗	1,22 ↗	20	20 ~ 45	21,85	3,89	54,70%
Machalí	6,68 ↗	34,88% ↗	1,12 ↗	40	40 ~ 91	21,70	5,85	103,16%
La Estrella	6,42 ↗	37,50% ↗	ND	2	2 ~ 5	0,00	6,37	94,48%
Rengo	5,96 ↘	8,74% ↗	0,71 ↗	38	38 ~ 86	51,80	5,87	71,49%
Chimbarongo	5,31 ↗	39,38% ↗	1,16 ↗	20	20 ~ 45	15,92	5,38	75,64%
Paredones	4,73 ↘	18,33% ↘	ND	3	3 ~ 7	31,50	2,52	106,23%
Peralillo	4,22 ↘	18,57% ↘	2,05 ↘	5	5 ~ 11	8,44	9,88	110,60%
Placilla	3,27 ↗	33,33% ↗	ND	3	3 ~ 7	0,00	6,17	94,09%
Pumanque	2,83 ↗	50,00% ↘	ND	1	1 ~ 2	28,32	9,59	94,06%
Pichilemu	2,80 ↗	51,67% ↘	ND	5	5 ~ 11	0,00	2,86	74,82%
Marchihue	2,62 ↗	66,67% ↗	0,71 ↗	2	2 ~ 5	0,00	7,09	87,07%
Quinta de Tilcoco	2,16 ↘	-25,00% ↗	0,64 ↗	3	3 ~ 7	28,82	7,77	98,13%
Litueche	0,00 ↘	0,00% ↘	ND	0	0 ~ 0	29,56	6,26	113,02%
Navidad	0,00 ↘	0,00% ↘	ND	0	0 ~ 0	28,97	3,06	83,76%
VALOR REGIONAL ⁸	11,98	27,23%	0,98	1,187	1187 ~ 2698	68,01	6,98	94,76%



Prevalencia ≤ 4
 4 < Prevalencia < 5
 Prevalencia ≥ 5

Tasa ≤ 25%
 25% < Tasa < 30%
 Tasa ≥ 30%

R_e ≤ 0,8
 0,8 < R_e < 1,0
 R_e ≥ 1,0

Movilidad remanente ≤ 30%
 30% < Movilidad remanente < 40%
 Movilidad remanente ≥ 40%

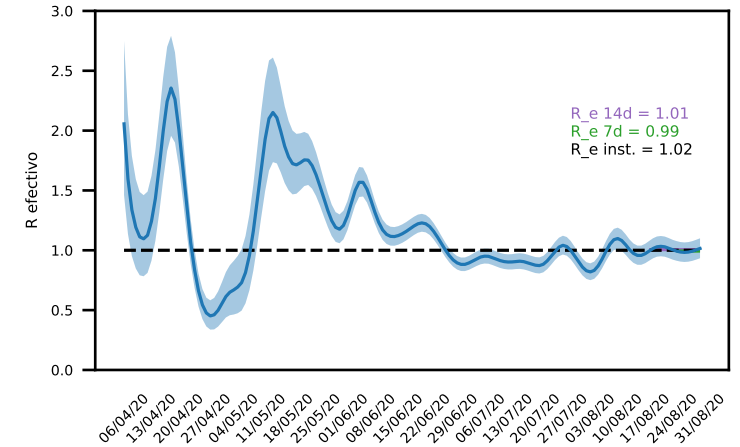
- 1 Infectados activos / 10.000 habitantes.
- 2 Tasa diaria de nuevos infectados (promedio acumulado).
- 3 R_e últimos 14 días según Cori et al. (2019)
- 4 Datos epidemiológicos <https://github.com/MinCiencia/Datos-COVID19>
- 5 De acuerdo a subreporte según https://cmmid.github.io/topics/covid19/global_cfr_estimates.html
- 6 Fallecimientos acumulados COVID19 / 100.000 habitantes
- 7 Datos movilidad 17/08-23/08 vs. 09/03-15/03. <https://github.com/MinCiencia/Datos-COVID19>, producto 33.
- 8 Datos regionales incluyen casos de comuna desconocida

- ND no hay suficientes datos para calcular R_e.
- Uso de camas por Servicio de Salud al 30/08 según SOCHIMI.
- Flechas R_e: cambio mayor/menor a 5% vs últimos 7 días.
- Otras flechas: cambio mayor/menor a 5% vs semana anterior.

Región de Maule

Datos últimos 14 días
Prevalencia región: 8.22 / Tasa región: 26.78%
Estimación de infectados sintomáticos detectados: 53% (33% - 94%)

	Prevalencia ¹	Tasa ²	R _e ³	Inf. Activos ⁴	Inf. Act. Probables ⁵	Mortalidad ⁶	Viajes ⁷	Movilidad ⁷
San Rafael	26,11	22,43%	1,25	26	28 ~ 79	0,00	10,16	86,45%
Curepto	24,40	10,55%	0,98	23	24 ~ 70	53,04	4,05	100,95%
Pelluhue	22,24	45,09%	1,37	18	19 ~ 55	49,43	4,51	100,81%
Pencahue	19,77	36,54%	5,35	17	18 ~ 52	11,63	6,67	118,78%
Linares	14,94	30,79%	1,22	151	161 ~ 458	24,73	6,18	84,37%
Longaví	12,50	36,31%	1,06	41	44 ~ 124	9,14	8,68	79,05%
Villa Alegre	11,42	40,94%	1,35	20	21 ~ 61	22,84	13,17	81,08%
San Clemente	11,23	32,32%	1,03	52	55 ~ 158	23,76	6,17	106,81%
Colbún	10,64	21,83%	1,04	24	26 ~ 73	8,86	4,96	97,38%
Teno	9,72	29,21%	0,98	30	32 ~ 91	22,69	5,76	76,72%
Empedrado	9,51	64,58%	ND	4	4 ~ 12	0,00	7,35	129,62%
Talca	9,17	23,88%	1,00	217	231 ~ 658	18,59	6,78	100,36%
Yerbas Buenas	8,85	24,93%	1,10	17	18 ~ 52	31,25	7,01	102,60%
Molina	8,63	34,52%	1,07	43	46 ~ 130	28,11	5,56	77,37%
Chanco	8,57	34,03%	1,41	8	9 ~ 24	10,72	5,77	99,02%
Pelarco	7,71	30,36%	4,36	7	7 ~ 21	33,03	9,15	119,71%
Sagrada Familia	6,68	28,27%	1,06	13	14 ~ 39	5,14	8,34	93,76%
Maule	6,67	14,08%	0,89	40	43 ~ 121	8,33	7,53	87,85%
Río Claro	5,42	61,04%	1,54	8	9 ~ 24	40,67	10,74	76,20%
Constitución	4,77	24,70%	1,02	24	26 ~ 73	13,90	5,54	99,13%
Retiro	4,75	10,00%	1,09	10	11 ~ 30	0,00	8,06	102,19%
San Javier	4,65	22,42%	0,94	23	24 ~ 70	34,38	5,85	78,94%
Curicó	4,40	12,96%	0,94	72	77 ~ 218	40,95	5,92	91,50%
Parral	3,82	27,63%	5,63	17	18 ~ 52	8,98	5,60	100,57%
Cauquenes	3,17	37,18%	1,27	14	15 ~ 42	22,65	4,33	117,87%
Licantén	2,86	50,00%	0,71	2	2 ~ 6	42,92	5,57	84,00%
Hualaíe	1,96	83,33%	ND	2	2 ~ 6	19,57	5,65	104,01%
Rauco	1,78	-8,33%	ND	2	2 ~ 6	8,89	5,29	97,11%
Romeral	1,24	-57,39%	ND	2	2 ~ 6	43,29	4,33	101,86%
Vichuquén	0,00	0,00%	ND	0	0 ~ 0	22,83	2,75	114,17%
VALOR REGIONAL ⁸	8,22	26,78%	1,01	930	989 ~ 2818	46,12	6,58	97,01%



Prevalencia ≤ 4
 4 < Prevalencia < 5
 Prevalencia ≥ 5

Tasa ≤ 25%
 25% < Tasa < 30%
 Tasa ≥ 30%

R_e ≤ 0,8
 0,8 < R_e < 1,0
 R_e ≥ 1,0

Movilidad remanente ≤ 30%
 30% < Movilidad remanente < 40%
 Movilidad remanente ≥ 40%

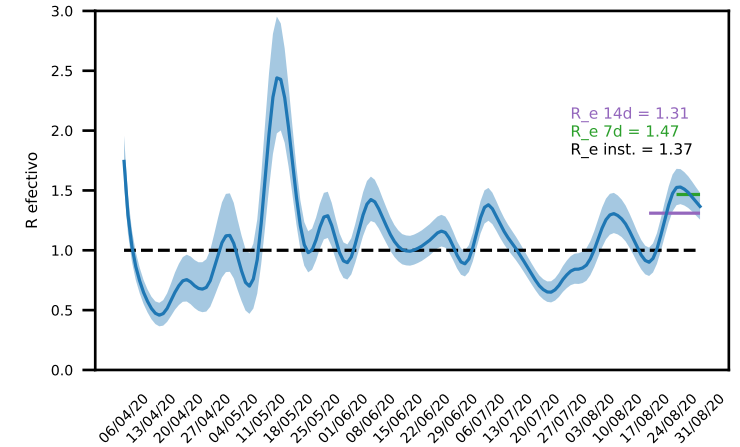
- 1 Infectados activos / 10.000 habitantes.
- 2 Tasa diaria de nuevos infectados (promedio acumulado).
- 3 R_e últimos 14 días según Cori et al. (2019)
- 4 Datos epidemiológicos <https://github.com/MinCienia/Datos-COVID19>
- 5 De acuerdo a subreporte según https://cmmid.github.io/topics/covid19/global_cfr_estimates.html
- 6 Fallecimientos acumulados COVID19 / 100.000 habitantes
- 7 Datos movilidad 17/08-23/08 vs. 09/03-15/03. <https://github.com/MinCienia/Datos-COVID19>, producto 33.
- 8 Datos regionales incluyen casos de comuna desconocida

- ND no hay suficientes datos para calcular R_e.
- Uso de camas por Servicio de Salud al 30/08 según SOCHIMI.
- Flechas R_e: cambio mayor/menor a 5% vs últimos 7 días.
- Otras flechas: cambio mayor/menor a 5% vs semana anterior.

Región de Ñuble

Datos últimos 14 días
Prevalencia región: 16.64 / Tasa región: 40.87%
Estimación de infectados sintomáticos detectados: ND

	Prevalencia ¹	Tasa ²	R _e ³	Inf. Activos ⁴	Inf. Act. Probables ⁵	Mortalidad ⁶	Viajes ⁷	Movilidad ⁷
Treguaco	29,85 ↗	61,13% ↗	2,91 ↗	17	-	17,56	6,45	↘ 99,59%
El Carmen	25,94 ↗	66,33% ↗	6,08 ↘	32	-	24,32	5,91	↘ 103,40%
Chillán Viejo	24,54 ↗	47,09% ↗	1,56 ↗	83	-	5,91	8,96	↘ 81,88%
Bulnes	↘ 23,44	↘ 20,86%	↘ 1,04	53	-	35,39	6,27	↘ 97,80%
Chillán	21,50 ↗	↘ 44,09%	1,44 ↗	427	-	10,07	7,29	↘ 101,44%
Quillón	20,77 ↗	↗ 56,52%	1,80 ↗	39	-	21,30	4,63	↘ 148,01%
Pemuco	16,21 ↗	↗ 69,64%	↘ 4,90	14	-	34,73	4,53	↘ 78,81%
Quirihue	↘ 13,94	↘ 10,61%	↘ 0,86	17	-	16,40	7,65	↘ 93,97%
Coihueco	13,74 ↗	44,70% ↗	1,48 ↗	39	-	17,62	3,73	↘ 98,46%
San Nicolás	13,14 ↗	42,66% ↗	1,78 ↗	16	-	32,86	8,32	↘ 116,37%
Ñiquén	↘ 12,97	↘ -0,83%	↘ 0,86	15	-	34,58	8,86	↘ 84,85%
San Carlos	9,96 ↗	↘ 45,56%	1,44 ↗	56	-	10,67	6,00	↘ 83,31%
Portezuelo	8,10 ↗	75,00% ↗	4,07 ↗	4	-	20,24	11,05	↘ 151,46%
Ránquil	7,99 ↗	30,83% ↗	1,69 ↗	5	-	0,00	12,20	↘ 51,10%
San Ignacio	6,02 ↗	↗ 55,71%	↘ 4,86	10	-	36,09	7,54	↘ 105,16%
Pinto	5,89 ↗	↘ 49,64%	2,37 ↗	7	-	0,00	3,73	↗ 99,08%
San Fabián	4,30 ↗	↘ 62,50%	ND	2	-	0,00	4,50	↘ 97,21%
Coelemu	↘ 2,97	↘ 2,50%	2,64 ↗	5	-	23,75 ↗	4,79	↘ 97,61%
Yungay	↘ 2,69	↘ 15,83%	ND	5	-	10,76 ↗	2,28	↘ 102,30%
Ninhue	↘ 1,85	↘ -25,00%	ND	1	-	55,41	9,68	↘ 107,77%
Cobquecura	↘ 0,00	↘ 0,00%	ND	0	-	0,00	3,72	↘ 78,64%
VALOR REGIONAL ⁸	16,64	40,87%	1,31	851	-	30,50	6,57	↘ 98,96%



Prevalencia ≤ 4
4 < Prevalencia < 5
Prevalencia ≥ 5

Tasa ≤ 25%
25% < Tasa < 30%
Tasa ≥ 30%

R_e ≤ 0,8
0,8 < R_e < 1,0
R_e ≥ 1,0

Movilidad remanente ≤ 30%
30% < Movilidad remanente < 40%
Movilidad remanente ≥ 40%

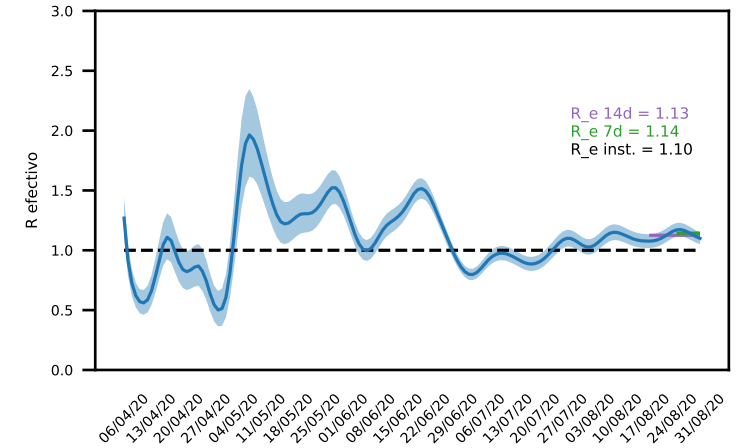
- 1 Infectados activos / 10.000 habitantes.
- 2 Tasa diaria de nuevos infectados (promedio acumulado).
- 3 R_e últimos 14 días según Cori et al. (2019)
- 4 Datos epidemiológicos
<https://github.com/MinCien/Datos-COVID19>
- 5 De acuerdo a subreporte según
https://cmmid.github.io/topics/covid19/global_cfr_estimates.html
- 6 Fallecimientos acumulados COVID19 / 100.000 habitantes
- 7 Datos movilidad 17/08-23/08 vs. 09/03-15/03.
<https://github.com/MinCien/Datos-COVID19>, producto 33.
- 8 Datos regionales incluyen casos de comuna desconocida

- ND no hay suficientes datos para calcular R_e.
- Uso de camas por Servicio de Salud al 30/08 según SOCHIMI.
- Flechas R_e: cambio mayor/menor a 5% vs últimos 7 días.
- Otras flechas: cambio mayor/menor a 5% vs semana anterior.

Región de Biobío

Datos últimos 14 días
Prevalencia región: 18.04 / Tasa región: 32.63%
Estimación de infectados sintomáticos detectados: 81% (52% - 100%)

	Prevalencia ¹	Tasa ²	R _e ³	Inf. Activos ⁴	Inf. Act. Probables ⁵	Mortalidad ⁶	Viajes ⁷	Movilidad ⁷
Penco	33,29 ↗	26,53% ↗	1,02 ↘	166	166 ~ 319	24,06 ↘	9,47	101,31%
Tomé	29,46 ↘	26,12% ↗	1,06 ↘	173	173 ~ 333	10,22 ↘	4,62	83,92%
Hualqui	25,57 ↘	20,02% ↗	0,98 ↘	67	67 ~ 129	22,90 -	5,81	103,12% ↗
Concepción	25,41 ↗	36,38% ↗	1,21 ↗	605	605 ~ 1163	16,38 ↗	7,52	68,87%
Talcahuano	25,26 ↗	34,66% ↗	1,19 ↗	400	400 ~ 769	18,95 ↘	8,17	85,89%
Hualpén	24,98 ↗	32,12% ↗	1,15 ↗	243	243 ~ 467	21,59 ↘	8,29	83,94%
Mulchén	24,16 ↗	53,86% ↗	1,66 ↗	75	75 ~ 144	3,22 ↘	2,70	85,64% ↗
Chiguayante	23,80 ↗	32,27% ↗	1,12 ↗	217	217 ~ 417	15,35 ↘	4,33	93,45%
Negrete	23,01 ↘	23,96% ↗	1,16 ↘	24	24 ~ 46	19,18 -	6,56	116,28% ↗
Curanilahue	16,52 ↗	50,38% ↗	1,69 ↗	56	56 ~ 108	8,85 ↘	2,62	79,33% ↗
Arauco	16,29 ↘	23,80% ↗	1,10 ↘	63	63 ~ 121	7,76 -	4,27	87,34%
Santa Juana	16,24 ↗	41,26% ↗	1,51 ↗	24	24 ~ 46	27,07 -	2,66	72,97%
Coronel	16,05 ↗	26,88% ↗	1,05 ↗	202	202 ~ 388	8,74 ↘	5,24	99,12%
Lota	15,52 ↘	28,33% ↗	1,07 ↗	71	71 ~ 137	6,56 ↗	6,23	73,60%
San Pedro de la Paz	15,49 ↗	35,99% ↗	1,14 ↗	226	226 ~ 435	15,76 ↗	6,54	90,37%
Florida	15,20 ↗	30,80% ↗	1,81 ↗	18	18 ~ 35	25,34 -	5,44	86,41%
Nacimiento	13,24 ↗	44,11% ↗	1,53 ↗	37	37 ~ 71	14,31 -	5,34	131,66% ↗
Contulmo	11,06 ↗	35,71% ↗	2,20 ↗	7	7 ~ 13	0,00 -	3,15	66,47%
Los Álamos	10,66 ↗	28,50% ↗	1,12 ↗	24	24 ~ 46	4,44 -	2,98	91,61% ↗
Santa Bárbara	9,59 ↘	21,48% ↗	1,12 ↘	14	14 ~ 27	27,41 -	8,56	99,38% ↗
Cañete	9,19 ↘	13,57% ↗	1,10 ↘	34	34 ~ 65	2,70 -	5,12	92,96% ↗
Quillico	8,97 ↗	30,21% ↗	1,04 ↗	9	9 ~ 17	9,97 -	4,01	82,88% ↗
San Rosendo	8,31 ↗	66,67% ↗	1,76 ↗	3	3 ~ 6	27,69 -	4,25	113,83%
Cabrero	8,14 ↗	31,01% ↗	1,33 ↗	25	25 ~ 48	6,51 -	5,49	98,70%
Los Angeles	6,22 ↗	34,97% ↗	1,21 ↗	136	136 ~ 262	6,86 -	6,58	109,76%
Lebu	5,54 ↗	34,17% ↗	1,30 ↗	15	15 ~ 29	0,00 -	1,68	69,02% ↗
Tucapel	5,26 ↗	35,09% ↗	1,20 ↗	8	8 ~ 15	19,73 ↗	6,01	102,35%
Antuco	4,64 ↘	66,67% ↗	1,76 ↗	2	2 ~ 4	23,22 -	8,78	97,59%
Quilaco	2,39 ↘	25,00% ↗	ND	1	1 ~ 2	0,00 -	1,88	73,40% ↗
Yumbel	2,26 ↘	15,00% ↗	0,90 ↘	5	5 ~ 10	9,04 ↘	5,43	105,64%
Tirúa	1,82 ↘	-25,00% ↗	ND	2	2 ~ 4	0,00 -	2,50	85,46%
Alto Biobío	1,48 ↘	-12,50% ↗	ND	1	1 ~ 2	0,00 -	0,46	55,28% ↗
Laja	1,26 ↘	-6,67% ↗	0,96 ↘	3	3 ~ 6	0,00 -	10,71	121,38%
VALOR REGIONAL ⁸	18,04	32,63%	1,13	3,001	3001 ~ 5771	25,97	5,25	91,18%



Prevalencia ≤ 4
4 < Prevalencia < 5
Prevalencia ≥ 5

Tasa ≤ 25%
25% < Tasa < 30%
Tasa ≥ 30%

R_e ≤ 0,8
0,8 < R_e < 1,0
R_e ≥ 1,0

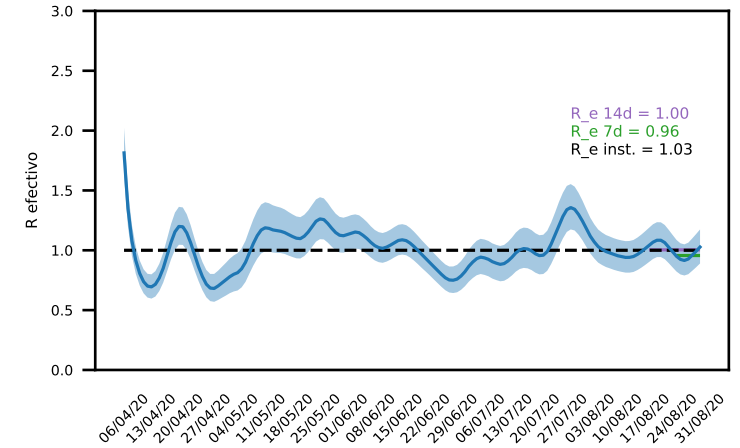
Movilidad remanente ≤ 30%
30% < Movilidad remanente < 40%
Movilidad remanente ≥ 40%

- 1 Infectados activos / 10.000 habitantes.
- 2 Tasa diaria de nuevos infectados (promedio acumulado).
- 3 R_e últimos 14 días según Cori et al. (2019)
- 4 Datos epidemiológicos
<https://github.com/MinCiencia/Datos-COVID19>
- 5 De acuerdo a subreporte según
https://cmmid.github.io/topics/covid19/global_cfr_estimates.html
- 6 Fallecimientos acumulados COVID19 / 100.000 habitantes
- 7 Datos movilidad 17/08-23/08 vs. 09/03-15/03.
<https://github.com/MinCiencia/Datos-COVID19>, producto 33.
- 8 Datos regionales incluyen casos de comuna desconocida

- ND no hay suficientes datos para calcular R_e.
- Uso de camas por Servicio de Salud al 30/08 según SOCHIMI.
- Flechas R_e: cambio mayor/menor a 5% vs últimos 7 días.
- Otras flechas: cambio mayor/menor a 5% vs semana anterior.

Región de La Araucanía
Datos últimos 14 días
Prevalencia región: 2.83 / Tasa región: 21.69%
Estimación de infectados sintomáticos detectados: ND

	Prevalencia ¹	Tasa ²	R _e ³	Inf. Activos ⁴	Inf. Act. Probables ⁵	Mortalidad ⁶	Viajes ⁷	Movilidad ⁷
Perquenco	26,30 ↗	27,85% ↗	1,19 ↗	19	-	0,00	9,74	82,46% ↗
Collipulli	13,00 ↘	16,18% ↘	0,97 ↗	34	-	15,30	2,48	84,84% ↗
Ercilla	11,82 ↘	-3,45% ↘	1,25 ↘	10	-	35,47	8,36	80,83% ↗
Melipeuco	11,17 ↘	59,64% ↘	4,59 ↗	7	-	0,00	0,62	73,87% ↗
Pitrufquen	6,90 ↗	63,61% ↗	5,08 ↗	18	-	0,00	5,93	76,27% ↗
Lautaro	6,14 ↗	23,84% ↗	1,22 ↘	25	-	7,36	7,00	92,77% ↗
Carahue	5,89 ↘	17,30% ↘	1,11 ↘	15	-	0,00	5,42	76,36% ↘
Nueva Imperial	5,63 ↗	23,51% ↗	1,29 ↗	19	-	11,84	5,99	95,18% ↗
Angol	4,64 ↗	32,08% ↘	1,02 ↗	26	-	19,62	5,59	102,13% ↗
Cunco	4,43 ↘	-13,39% ↘	0,94 ↘	8	-	11,08	4,82	100,42% ↘
Victoria	3,95 ↘	16,07% ↘	1,36 ↘	14	-	19,74	3,89	92,40% ↗
Vilcún	2,28 ↘	-18,83% ↘	0,78 ↘	7	-	9,75	5,93	101,85% ↘
Renaico	1,85 ↗	62,50% ↘	ND	2	-	18,46	3,62	112,71% ↗
Temuco	1,82 ↘	25,38% ↘	1,09 ↘	55	-	9,90	6,82	85,84% ↘
Curacautín	1,65 ↘	3,33% ↘	ND	3	-	5,50	3,53	90,79% ↗
Saavedra	1,56 ↗	50,00% ↘	0,71 ↗	2	-	0,00	7,33	98,24% ↗
Padre Las Casas	1,34 ↘	-1,66% ↘	0,93 ↗	11	-	7,31	9,75	129,19% ↘
Los Sauces	1,33 ↗	50,00% ↘	ND	1	-	0,00	5,17	97,95% ↗
Curarrehue	1,28 ↗	50,00% ↘	ND	1	-	12,82	2,36	70,56% ↘
Freire	1,18 ↗	35,42% ↗	3,36 ↗	3	-	3,93	7,44	78,47% ↗
Pucón	1,01 ↗	66,67% ↘	1,76 ↗	3	-	0,00	6,01	87,82% ↗
Lonquimay	0,91 ↗	50,00% ↘	ND	1	-	18,10	0,69	59,53% ↘
Cholchol	0,81 ↗	50,00% ↘	ND	1	-	0,00	5,18	96,26% ↘
Gorbea	0,66 ↗	50,00% ↘	ND	1	-	6,60	7,24	85,98% ↗
Traiguén	0,52 ↘	66,67% ↗	ND	1	-	0,00	4,45	104,75% ↗
Galvarino	0,00	0,00%	ND	0	-	0,00	3,64	87,10% ↘
Loncoche	0,00	0,00%	ND	0	-	4,04	4,47	78,79% ↗
Teodoro Schmidt	0,00	0,00%	ND	0	-	12,67	3,64	68,99% ↘
Toltén	0,00	0,00%	ND	0	-	9,95	2,02	91,13% ↗
Villarrica	0,00	0,00%	ND	0	-	1,69	7,07	103,73% ↗
Lumaco	0,00	0,00%	ND	0	-	0,00	3,58	110,01% ↗
Purén	0,00	0,00%	ND	0	-	8,20	2,99	90,54% ↘
VALOR REGIONAL ⁸	2,83	21,69%	1,00	287	-	17,15	5,09	90,24%



Prevalencia ≤ 4
 4 < Prevalencia < 5
 Prevalencia ≥ 5

Tasa ≤ 25%
 25% < Tasa < 30%
 Tasa ≥ 30%

R_e ≤ 0,8
 0,8 < R_e < 1,0
 R_e ≥ 1,0

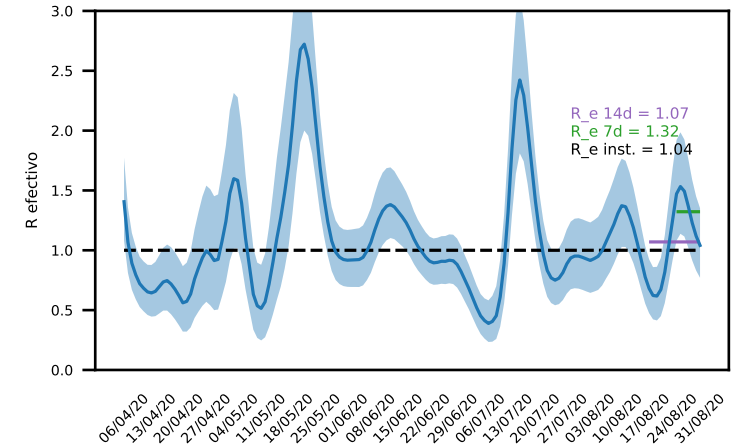
Movilidad remanente ≤ 30%
 30% < Movilidad remanente < 40%
 Movilidad remanente ≥ 40%

- 1 Infectados activos / 10.000 habitantes.
- 2 Tasa diaria de nuevos infectados (promedio acumulado).
- 3 R_e últimos 14 días según Cori et al. (2019)
- 4 Datos epidemiológicos <https://github.com/MinCiencia/Datos-COVID19>
- 5 De acuerdo a subreporte según https://cmmid.github.io/topics/covid19/global_cfr_estimates.html
- 6 Fallecimientos acumulados COVID19 / 100.000 habitantes
- 7 Datos movilidad 17/08-23/08 vs. 09/03-15/03. <https://github.com/MinCiencia/Datos-COVID19>, producto 33.
- 8 Datos regionales incluyen casos de comuna desconocida

- ND no hay suficientes datos para calcular R_e.
- Uso de camas por Servicio de Salud al 30/08 según SOCHIMI.
- Flechas R_e: cambio mayor/menor a 5% vs últimos 7 días.
- Otras flechas: cambio mayor/menor a 5% vs semana anterior.

Región de Los Ríos
Datos últimos 14 días
Prevalencia región: 1.95 / Tasa región: 31.47%
Estimación de infectados sintomáticos detectados: ND

	Prevalencia ¹	Tasa ²	R _e ³	Inf. Activos ⁴	Inf. Act. Probables ⁵	Mortalidad ⁶	Viajes ⁷	Movilidad ⁷
Lanco	5,10 ↗	↘ 32,22%	↘ 4,53	9	-	0,00	3,07	↘ 82,54%
Río Bueno	4,25 ↗	↘ 32,63%	↗ 1,11	14	-	0,00	4,19	↘ 86,00%
Panguipulli	3,33 ↗	↘ 70,83%	↗ 5,17	12	-	2,78	3,52	↘ 93,55%
Máfil	↘ 2,71	↘ -12,50%	↗ ND	2	-	0,00	5,72	↘ 78,10%
Mariquina	2,58 ↗	↘ 41,07%	↘ ND	6	-	0,00	4,44	↘ 93,01%
Valdivia	↘ 1,70	↘ 19,90%	↗ 0,99	30	-	3,96	5,99	↘ 99,39%
La Unión	0,76 ↗	↘ 50,00%	↗ 3,35	3	-	7,59	5,98	↘ 90,74%
Los Lagos	0,49 ↗	↘ 50,00%	↘ ND	1	-	4,87	4,91	↘ 85,71%
Paillaco	0,48 ↗	↘ 12,50%	↘ ND	1	-	4,81	5,05	↘ 81,53%
Corral	0,00	0,00%	↘ ND	0	-	0,00	8,55	↘ 125,45%
Futroneo	↘ 0,00	↘ 0,00%	↘ ND	0	-	0,00	3,42	↘ 95,39%
Lago Ranco	0,00	0,00%	↘ ND	0	-	0,00	5,77	↘ 92,32%
VALOR REGIONAL ⁸	1,95	↘ 31,47%	↗ 1,07	79	-	6,41	5,05	↘ 91,98%



Prevalencia ≤ 4
4 < Prevalencia < 5
Prevalencia ≥ 5

Tasa ≤ 25%
25% < Tasa < 30%
Tasa ≥ 30%

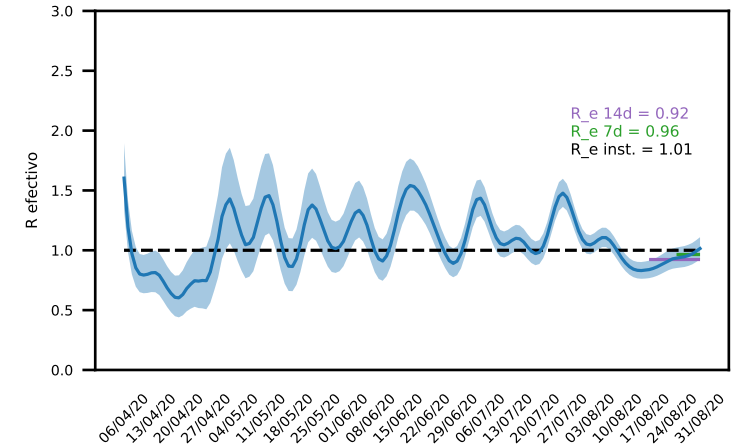
R_e ≤ 0,8
0,8 < R_e < 1,0
R_e ≥ 1,0

Movilidad remanente ≤ 30%
30% < Movilidad remanente < 40%
Movilidad remanente ≥ 40%

- 1 Infectados activos / 10.000 habitantes.
- 2 Tasa diaria de nuevos infectados (promedio acumulado).
- 3 R_e últimos 14 días según Cori et al. (2019)
- 4 Datos epidemiológicos
<https://github.com/MinCien/Datos-COVID19>
- 5 De acuerdo a subreporte según
https://cmid.github.io/topics/covid19/global_cfr_estimates.html
- 6 Fallecimientos acumulados COVID19 / 100.000 habitantes
- 7 Datos movilidad 17/08-23/08 vs. 09/03-15/03.
<https://github.com/MinCien/Datos-COVID19>, producto 33.
- 8 Datos regionales incluyen casos de comuna desconocida

- ND no hay suficientes datos para calcular R_e.
- Uso de camas por Servicio de Salud al 30/08 según SOCHIMI.
- Flechas R_e: cambio mayor/menor a 5% vs últimos 7 días.
- Otras flechas: cambio mayor/menor a 5% vs semana anterior.

	Prevalencia ¹	Tasa ²	R _e ³	Inf. Activos ⁴	Inf. Act. Probables ⁵	Mortalidad ⁶	Viajes ⁷	Movilidad ⁷
Mauullín	50,36 ↗	35,80% ↗	1,35 ↗	75	75 ~ 101	6,71	5,18	84,34% ↗
Puerto Octay	23,93 ↗	33,65% ↗	1,34 ↘	22	22 ~ 30	0,00	7,12	94,56% ↗
Purranque	16,60 ↘	26,40% ↘	1,08 ↘	35	35 ~ 47	14,23	5,20	90,32% ↘
Llanquihue	15,57 ↘	26,13% ↘	1,09 ↘	29	29 ~ 39	21,48	6,23	84,16% ↘
Puyehue	15,27 ↗	35,08% ↗	1,37 ↗	18	18 ~ 24	8,48	4,73	96,46% ↗
Fresia	15,01 ↗	23,86% ↘	1,18 ↘	19	19 ~ 26	15,80	6,63	110,65% ↗
Los Muermos	14,59 ↗	40,83% ↗	1,08 ↗	26	26 ~ 35	0,00	4,43	92,59% ↗
Osorno	9,34 ↗	30,60% ↗	1,02 ↗	162	162 ~ 219	11,53	5,71	89,20% ↘
Río Negro	9,11 ↘	26,00% ↗	1,36 ↗	13	13 ~ 18	14,01	6,21	84,31% ↗
Puerto Montt	9,06 ↘	15,69% ↘	0,83 ↘	244	244 ~ 330	7,05	5,23	80,99% ↘
Puerto Varas	8,64 ↗	37,70% ↘	1,02 ↗	42	42 ~ 57	8,23 ↗	7,43	85,39% ↗
Frutillar	7,91 ↘	-20,40% ↘	0,71 ↘	16	16 ~ 22	4,94 ↗	6,22	84,07% ↗
Calbuco	6,53 ↘	1,40% ↘	0,77 ↗	24	24 ~ 32	10,89	5,43	87,63% ↘
San Pablo	4,74 ↘	9,17% ↗	2,19 ↗	5	5 ~ 7	18,95	3,96	74,41% ↘
Hualaihué	4,20 ↘	5,90% ↘	ND	4	4 ~ 5	10,50	5,96	101,48% ↗
San Juan de la Costa	2,62 ↘	-17,50% ↘	1,53 ↘	2	2 ~ 3	39,27	2,84	68,83% ↗
Quemchi	2,28 ↗	50,00% ↘	ND	2	2 ~ 3	0,00	2,47	76,85% ↗
Castro	0,42 ↗	37,50% ↗	ND	2	2 ~ 3	0,00	5,33	91,23% ↗
Ancud	0,24 ↗	50,00% ↘	ND	1	1 ~ 1	7,07 ↘	5,19	81,17% ↘
Cochamó	0,00 ↘	0,00% ↘	ND	0	0 ~ 0	0,00	1,63	78,24% ↗
Chonchi	0,00	0,00% ↘	ND	0	0 ~ 0	0,00	3,99	81,06% ↘
Curaco de Vélez	0,00	0,00% ↘	ND	0	0 ~ 0	0,00	4,58	86,44% ↘
Dalcahue	0,00 ↘	0,00% ↘	ND	0	0 ~ 0	6,64	4,78	83,96% ↘
Puqueldón	0,00	0,00% ↘	ND	0	0 ~ 0	0,00	4,81	72,41% ↘
Queilén	0,00	0,00% ↘	ND	0	0 ~ 0	0,00	1,51	59,95% ↘
Quellón	0,00	0,00% ↘	ND	0	0 ~ 0	0,00	3,28	97,31% ↗
Quinchao	0,00	0,00% ↘	ND	0	0 ~ 0	0,00	5,73	91,57% ↘
Chaitén	0,00 ↘	0,00% ↘	ND	0	0 ~ 0	0,00	1,69	67,12% ↗
Futaleufú	0,00	0,00% ↘	ND	0	0 ~ 0	0,00	0,03	26,76% ↗
Palena	0,00	0,00% ↘	ND	0	0 ~ 0	0,00	0,05	31,98% ↗
VALOR REGIONAL ⁸	8,37	23,09%	0,92	746	746 ~ 1008	15,93	4,45	81,18% ↗



Prevalencia ≤ 4
 4 < Prevalencia < 5
 Prevalencia ≥ 5

Tasa ≤ 25%
 25% < Tasa < 30%
 Tasa ≥ 30%

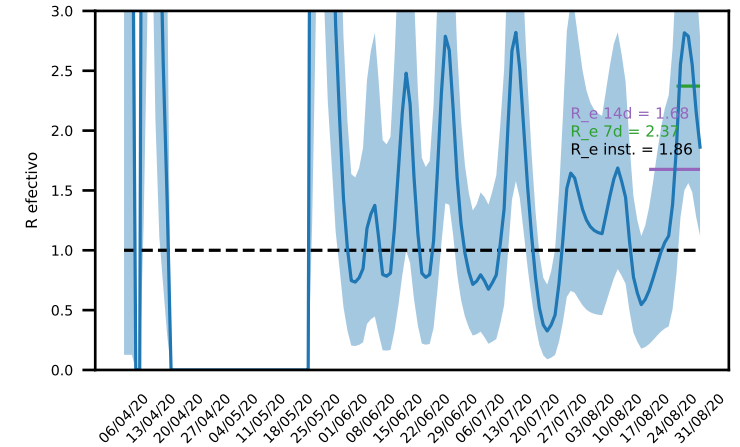
R_e ≤ 0,8
 0,8 < R_e < 1,0
 R_e ≥ 1,0

Movilidad remanente ≤ 30%
 30% < Movilidad remanente < 40%
 Movilidad remanente ≥ 40%

- 1 Infectados activos / 10.000 habitantes.
- 2 Tasa diaria de nuevos infectados (promedio acumulado).
- 3 R_e últimos 14 días según Cori et al. (2019)
- 4 Datos epidemiológicos <https://github.com/MinCiencia/Datos-COVID19>
- 5 De acuerdo a subreporte según https://cmmid.github.io/topics/covid19/global_cfr_estimates.html
- 6 Fallecimientos acumulados COVID19 / 100.000 habitantes
- 7 Datos movilidad 17/08-23/08 vs. 09/03-15/03. <https://github.com/MinCiencia/Datos-COVID19>, producto 33.
- 8 Datos regionales incluyen casos de comuna desconocida

- ND no hay suficientes datos para calcular R_e.
- Uso de camas por Servicio de Salud al 30/08 según SOCHIMI.
- Flechas R_e: cambio mayor/menor a 5% vs últimos 7 días.
- Otras flechas: cambio mayor/menor a 5% vs semana anterior.

	Prevalencia ¹	Tasa ²	R _e ³	Inf. Activos ⁴	Inf. Act. Probables ⁵	Mortalidad ⁶	Viajes ⁷	Movilidad ⁷
Coyhaique	3,27 ↗	81,83% ↘	5,89 ↗	20	-	0,00	4,44	79,68% ↘
Aysén	0,80 ↘	7,50% ↘	ND	2	-	0,00	4,52	107,86% ↘
Lago Verde	0,00	0,00%	ND	0	-	0,00	2,76	60,94% ↗
Cisnes	0,00	0,00%	ND	0	-	0,00	0,22	62,80% ↗
Guaitecas	0,00	0,00%	ND	0	-	0,00	0,11	55,20% ↗
Cochrane	0,00	0,00%	ND	0	-	0,00	0,19	25,20% ↗
O'Higgins	0,00	0,00%	ND	0	-	0,00	0,00	0,00%
Tortel	0,00	0,00%	ND	0	-	0,00	0,35	13,91% ↗
Chile Chico	0,00	0,00%	ND	0	-	0,00	0,34	46,98% ↗
Río Ibáñez	0,00	0,00%	ND	0	-	0,00	1,94	39,10% ↗
VALOR REGIONAL ⁸	2,05	56,29%	1,68	22	-	0,00	1,49	49,17%



Prevalencia ≤ 4
4 < Prevalencia < 5
Prevalencia ≥ 5

Tasa ≤ 25%
25% < Tasa < 30%
Tasa ≥ 30%

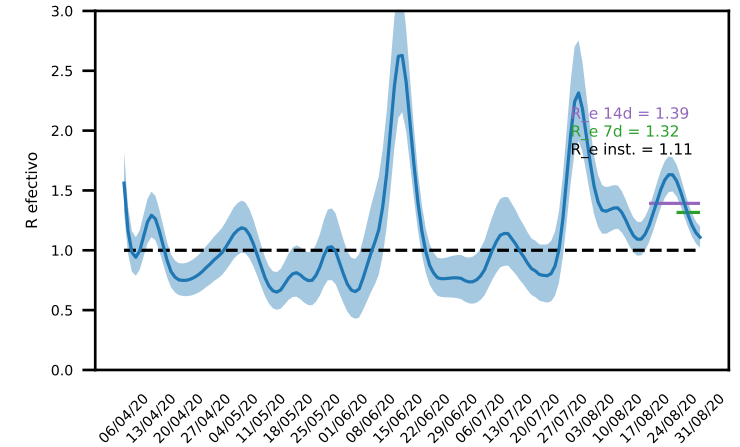
R_e ≤ 0,8
0,8 < R_e < 1,0
R_e ≥ 1,0

Movilidad remanente ≤ 30%
30% < Movilidad remanente < 40%
Movilidad remanente ≥ 40%

- 1 Infectados activos / 10.000 habitantes.
- 2 Tasa diaria de nuevos infectados (promedio acumulado).
- 3 R_e últimos 14 días según Cori et al. (2019)
- 4 Datos epidemiológicos
<https://github.com/MinCien/Datos-COVID19>
- 5 De acuerdo a subreporte según
https://cmid.github.io/topics/covid19/global_cfr_estimates.html
- 6 Fallecimientos acumulados COVID19 / 100.000 habitantes
- 7 Datos movilidad 17/08-23/08 vs. 09/03-15/03.
<https://github.com/MinCien/Datos-COVID19>, producto 33.
- 8 Datos regionales incluyen casos de comuna desconocida

- ND no hay suficientes datos para calcular R_e.
- Uso de camas por Servicio de Salud al 30/08 según SOCHIMI.
- Flechas R_e: cambio mayor/menor a 5% vs últimos 7 días.
- Otras flechas: cambio mayor/menor a 5% vs semana anterior.

	Prevalencia ¹	Tasa ²	R _e ³	Inf. Activos ⁴	Inf. Act. Probables ⁵	Mortalidad ⁶	Viajes ⁷	Movilidad ⁷
Punta Arenas	68,04 ↗	40,60% ↘	1,39 ↘	966	-	28,17 ↗	6,65	94,89% ↗
Porvenir	51,89 ↗	41,55% ↘	1,52 ↘	38	-	0,00	4,95	92,69% ↘
Primavera	43,23 ↗	58,33% ↘	ND	3	-	0,00	1,05	36,07% ↘
Natales	7,57 ↗	47,50% ↘	4,75 ↘	18	-	0,00	5,15	106,67% ↘
Cabo de Hornos	5,04 ↗	12,50% ↘	ND	1	-	0,00	0,01	20,16% ↗
Laguna Blanca	0,00	0,00%	ND	0	-	0,00	5,76	26,26% ↘
Río Verde	0,00	0,00%	ND	0	-	0,00	3,29	49,60% ↘
San Gregorio	0,00	0,00%	ND	0	-	0,00	3,53	49,78% ↗
Antártica	0,00	0,00%	ND	0	-	0,00	0,00	0,00%
Timaukel	0,00	0,00%	ND	0	-	0,00	0,24	36,24% ↗
Torres del Paine	0,00	0,00%	ND	0	-	0,00	0,83	12,06% ↗
VALOR REGIONAL ⁸	57,97	40,47%	1,39	1,034	-	44,85	2,86	47,67%



Prevalencia ≤ 4
 4 < Prevalencia < 5
 Prevalencia ≥ 5

Tasa ≤ 25%
 25% < Tasa < 30%
 Tasa ≥ 30%

R_e ≤ 0,8
 0,8 < R_e < 1,0
 R_e ≥ 1,0

Movilidad remanente ≤ 30%
 30% < Movilidad remanente < 40%
 Movilidad remanente ≥ 40%

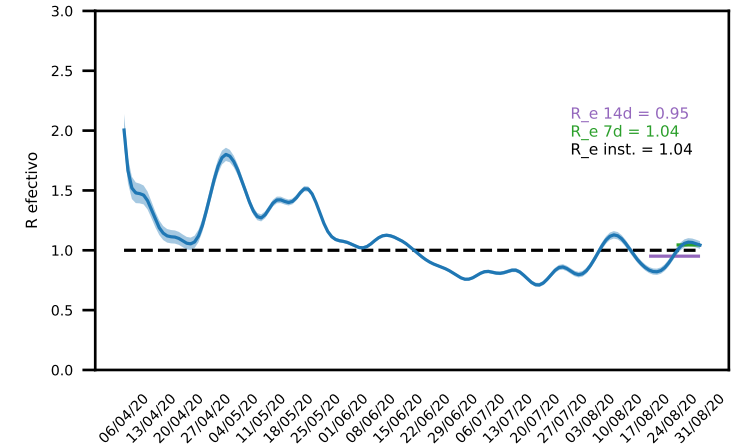
- 1 Infectados activos / 10.000 habitantes.
- 2 Tasa diaria de nuevos infecta19dos (promedio acumulado).
- 3 R_e últimos 14 días según Cori et al. (2019)
- 4 Datos epidemiológicos
<https://github.com/MinCiencia/Datos-COVID19>
- 5 De acuerdo a subreporte según
https://cmmid.github.io/topics/covid19/global_cfr_estimates.html
- 6 Fallecimientos acumulados COVID19 / 100.000 habitantes
- 7 Datos movilidad 17/08-23/08 vs. 09/03-15/03.
<https://github.com/MinCiencia/Datos-COVID19>, producto 33.
- 8 Datos regionales incluyen casos de comuna desconocida

- ND no hay suficientes datos para calcular R_e.
- Uso de camas por Servicio de Salud al 30/08 según SOCHIMI.
- Flechas R_e: cambio mayor/menor a 5% vs últimos 7 días.
- Otras flechas: cambio mayor/menor a 5% vs semana anterior.

Región Metropolitana: Provincia de Santiago

Datos últimos 14 días
Prevalencia región: 7.27 / Tasa región: 26.13%
Estimación de infectados sintomáticos detectados: 33% (25% - 61%)

	Prevalencia ¹	Tasa ²	R _e ³	Inf. Activos ⁴	Inf. Act. Probables ⁵	Mortalidad ⁶	Viajes ⁷	Movilidad ⁷
Lo Prado	13,60 ↗	27,17% ↗	1,06 ↗	142	233 ~ 568	143,67 ↘	7,83	86,35%
Renca	12,62 ↘	11,63% ↘	0,82 ↗	203	333 ~ 812	157,91 ↘	7,64	90,20%
San Miguel	10,75 ↘	30,66% ↘	1,06 ↗	143	234 ~ 572	114,24 ↗	9,14	86,06%
Pudahuel	10,23 ↗	32,85% ↗	1,06 ↗	259	425 ~ 1036	99,16 ↘	8,69	85,35%
Cerro Navía	9,76 ↘	25,90% ↘	0,94 ↗	139	228 ~ 556	187,41 ↘	10,22	107,18%
Quinta Normal	9,75 ↘	21,95% ↘	0,88 ↗	133	218 ~ 532	132,00 ↗	8,30	81,81%
Independencia	9,71 ↗	31,16% ↗	1,09 ↗	138	226 ~ 552	183,01 ↘	9,38	92,75%
La Pintana	9,61 ↘	22,67% ↘	1,02 ↗	182	298 ~ 728	172,18 ↘	7,21	103,51%
Conchalí	8,69 ↗	28,47% ↗	0,98 ↗	121	198 ~ 484	176,01 ↘	8,72	79,70%
Lo Espejo	8,57 ↗	27,84% ↗	1,05 ↗	89	146 ~ 356	193,52 ↘	9,87	96,65%
Lo Barnechea	8,54 ↗	29,68% ↗	0,90 ↗	106	174 ~ 424	60,45 ↗	11,73	97,97%
Recoleta	8,15 ↗	30,42% ↗	0,99 ↗	155	254 ~ 620	166,25 ↗	7,63	73,46%
Peñalolén	8,10 ↗	31,16% ↗	1,03 ↗	216	354 ~ 864	121,07 ↘	9,75	84,96%
San Joaquín	7,92 ↘	24,31% ↘	0,97 ↗	82	134 ~ 328	156,54 ↘	8,80	68,20%
El Bosque	7,50 ↗	33,69% ↗	1,15 ↗	129	211 ~ 516	132,56 ↗	6,27	91,28%
Quilicura	7,50 ↗	30,70% ↗	1,02 ↗	191	313 ~ 764	63,61 ↗	7,09	89,76%
La Cisterna	6,67 ↗	27,14% ↘	1,07 ↗	67	110 ~ 268	132,43 ↗	9,79	71,21%
La Reina	6,38 ↘	23,04% ↘	1,03 ↗	64	105 ~ 256	91,77 ↘	13,66	80,58%
La Granja	5,96 ↘	23,62% ↘	0,94 ↗	73	120 ~ 292	170,53 ↗	11,29	95,18%
Huechuraba	5,95 ↘	17,94% ↗	0,85 ↗	67	110 ~ 268	128,86 ↘	8,25	66,83%
San Ramón	5,90 ↘	18,92% ↘	0,97 ↗	51	84 ~ 204	198,82 ↘	7,35	90,12%
Macul	5,79 ↘	18,31% ↘	0,83 ↗	78	128 ~ 312	127,01 ↘	8,57	75,62%
La Florida	5,69 ↗	29,00% ↘	0,97 ↗	229	375 ~ 916	125,74 ↘	8,91	74,83%
Estación Central	5,66 ↗	28,90% ↗	1,03 ↗	117	192 ~ 468	73,50 ↗	10,53	64,82%
Maipú	5,53 ↗	26,45% ↗	0,95 ↗	320	525 ~ 1280	73,11 ↘	7,52	98,01%
Pedro Aguirre Cerda	5,01 ↘	21,26% ↘	0,89 ↗	54	89 ~ 216	205,00 ↘	8,67	85,57%
Cerrillos	4,95 ↘	20,59% ↗	0,89 ↗	44	72 ~ 176	96,68 ↘	10,59	78,42%
Santiago	4,61 ↗	30,86% ↗	0,98 ↗	232	380 ~ 928	57,24 ↗	10,64	60,99%
Las Condes	3,96 ↘	25,46% ↘	0,98 ↗	131	215 ~ 524	96,44 ↘	12,99	64,28%
Nuñoa	3,68 ↘	17,74% ↘	0,82 ↗	92	151 ~ 368	107,52 ↘	11,24	77,19%
Providencia	3,55 ↘	18,41% ↗	0,87 ↗	56	92 ~ 224	103,33 ↘	13,64	53,93%
Vitacura	3,51 ↘	23,79% ↘	0,96 ↗	34	56 ~ 136	65,10 ↘	15,10	74,01%
VALOR REGIONAL ⁸	7,27	26,13%	0,95	5,909	9687 ~ 23636	216,02	8,80	88,39%



Prevalencia ≤ 4
 4 < Prevalencia < 5
 Prevalencia ≥ 5

Tasa ≤ 25%
 25% < Tasa < 30%
 Tasa ≥ 30%

R_e ≤ 0,8
 0,8 < R_e < 1,0
 R_e ≥ 1,0

Movilidad remanente ≤ 30%
 30% < Movilidad remanente < 40%
 Movilidad remanente ≥ 40%

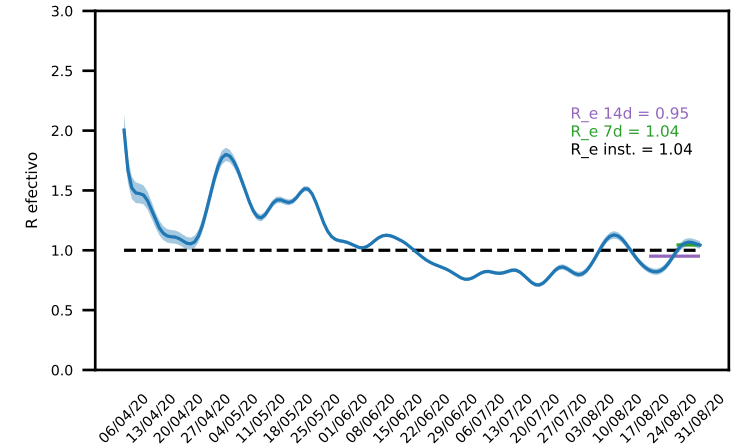
- 1 Infectados activos / 10.000 habitantes.
- 2 Tasa diaria de nuevos infectados (promedio acumulado).
- 3 R_e últimos 14 días según Cori et al. (2019)
- 4 Datos epidemiológicos <https://github.com/MinCiencia/Datos-COVID19>
- 5 De acuerdo a subreporte según https://cmmid.github.io/topics/covid19/global_cfr_estimates.html
- 6 Fallecimientos acumulados COVID19 / 100.000 habitantes
- 7 Datos movilidad 17/08-23/08 vs. 09/03-15/03. <https://github.com/MinCiencia/Datos-COVID19>, producto 33.
- 8 Datos regionales incluyen casos de comuna desconocida

- ND no hay suficientes datos para calcular R_e.
- Uso de camas por Servicio de Salud al 30/08 según SOCHIMI.
- Flechas R_e: cambio mayor/menor a 5% vs últimos 7 días.
- Otras flechas: cambio mayor/menor a 5% vs semana anterior.

Región Metropolitana: otras provincias

Datos últimos 14 días
Prevalencia región: 7.27 / Tasa región: 26.13%
Estimación de infectados sintomáticos detectados: 33% (25% - 61%)

	Prevalencia ¹	Tasa ²	R _e ³	Inf. Activos ⁴	Inf. Act. Probables ⁵	Mortalidad ⁶	Viajes ⁷	Movilidad ⁷
Alhué	↘ 48,62	↗ 23,30%	↘ 0,97	36	59 ~ 144	- 54,02	0,09	↘ 68,61%
Isla de Maipo	↘ 21,41	↗ 35,03%	↘ 1,14	86	141 ~ 344	- 54,77	8,28	↘ 93,11%
Curacaví	↘ 18,12	↗ 33,00%	↘ 1,21	66	108 ~ 264	↘ 54,90	8,22	↘ 100,73%
María Pinto	↘ 12,06	↘ 24,79%	↘ 1,09	18	30 ~ 72	- 46,90	11,20	↘ 118,65%
Peñaflor	↘ 9,90	↘ 29,94%	↘ 1,13	100	164 ~ 400	↘ 127,65	6,90	↘ 83,38%
Buín	↘ 8,94	↗ 26,46%	↘ 0,92	98	161 ~ 392	↘ 76,61	6,96	↘ 87,34%
Tiitil	↘ 8,38	↗ 17,97%	↘ 0,76	18	30 ~ 72	- 60,53	10,39	↗ 92,55%
Paine	↘ 8,34	↘ 33,67%	↘ 1,04	69	113 ~ 276	↘ 60,41	6,92	↘ 113,31%
Calera de Tango	↘ 8,06	↘ 32,83%	↘ 1,37	23	38 ~ 92	↘ 35,06	8,84	↘ 91,04%
Puente Alto	↘ 7,46	↘ 17,48%	↘ 0,88	482	790 ~ 1928	↘ 92,74	6,21	↘ 108,19%
Lampa	↘ 6,93	↗ 27,72%	↘ 0,94	88	144 ~ 352	↘ 42,55	6,75	↘ 101,77%
Pirque	↘ 6,90	↗ 22,20%	↘ 0,90	21	34 ~ 84	↘ 101,86	9,31	↗ 146,98%
San Bernardo	↘ 6,36	↗ 25,11%	↘ 0,99	213	349 ~ 852	↗ 104,53	7,09	↘ 88,40%
Colina	↘ 6,15	↘ 32,68%	↘ 1,10	111	182 ~ 444	↘ 66,54	10,03	↘ 105,95%
Melipilla	↘ 5,93	↘ 16,49%	↘ 0,99	84	138 ~ 336	↗ 86,86	6,23	↘ 90,99%
Padre Hurtado	↘ 5,26	↘ 22,70%	↘ 0,99	39	64 ~ 156	↗ 82,22	7,99	↘ 98,89%
Talagante	↘ 4,03	- 2,26%	↘ 0,82	33	54 ~ 132	↘ 81,87	8,81	↘ 97,79%
San José de Maipo	↘ 3,75	↗ 22,14%	↘ 0,96	7	11 ~ 28	↗ 112,64	6,90	↗ 101,12%
El Monte	↘ 3,50	-0,07%	↘ 0,71	14	23 ~ 56	- 107,46	8,98	↘ 92,21%
San Pedro	↘ 2,51	↘ -31,09%	ND	3	5 ~ 12	- 33,46	4,52	↘ 88,75%
VALOR REGIONAL ⁸	↘ 7,27	↘ 26,13%	↘ 0,95	5,909	9687 ~ 23636	↘ 216,02	8,80	↘ 88,39%



Prevalencia ≤ 4
 4 < Prevalencia < 5
 Prevalencia ≥ 5

Tasa ≤ 25%
 25% < Tasa < 30%
 Tasa ≥ 30%

R_e ≤ 0,8
 0,8 < R_e < 1,0
 R_e ≥ 1,0

Movilidad remanente ≤ 30%
 30% < Movilidad remanente < 40%
 Movilidad remanente ≥ 40%

- 1 Infectados activos / 10.000 habitantes.
- 2 Tasa diaria de nuevos infectados (promedio acumulado).
- 3 R_e últimos 14 días según Cori et al. (2019)
- 4 Datos epidemiológicos
<https://github.com/MinCien/Datos-COVID19>
- 5 De acuerdo a subreporte según
https://cmmid.github.io/topics/covid19/global_cfr_estimates.html
- 6 Fallecimientos acumulados COVID19 / 100.000 habitantes
- 7 Datos movilidad 17/08-23/08 vs. 09/03-15/03.
<https://github.com/MinCien/Datos-COVID19>, producto 33.
- 8 Datos regionales incluyen casos de comuna desconocida

- ND no hay suficientes datos para calcular R_e.
- Uso de camas por Servicio de Salud al 30/08 según SOCHIMI.
- Flechas R_e: cambio mayor/menor a 5% vs últimos 7 días.
- Otras flechas: cambio mayor/menor a 5% vs semana anterior.

Uso de camas según Servicio de Salud

Uso camas \leq 25%

25% < Uso camas < 75%

Uso camas \geq 75%

	Camas Intermedio	Camas Intensivo	Número VMI	Pctes. Intermedio	Pctes. Intensivo	Pctes. VMI	Uso Intermedias	Uso Intensivas	Uso VMI
SS ARICA	111	38	43	78	22	14	70,27%	57,89%	32,56%
SS IQUIQUE	10	34	48	10	18	12	100,00%	52,94%	25,00%
SS ANTOFAGASTA	44	121	122	34	95	76	77,27%	78,51%	62,30%
SS ATACAMA	8	29	26	7	17	11	87,50%	58,62%	42,31%
SS COQUIMBO	24	60	57	15	49	31	62,50%	81,67%	54,39%
SS ACONCAGUA	14	28	28	12	20	18	85,71%	71,43%	64,29%
SS VIÑA DEL MAR QUILLOTA	70	164	129	57	134	81	81,43%	81,71%	62,79%
SS VALPARAISO SAN ANTONIO	56	43	45	49	37	26	87,50%	86,05%	57,78%
SS LIBERTADOR B. O'HIGGINS	57	95	135	42	75	56	73,68%	78,95%	41,48%
SS DEL MAULE	24	98	118	28	65	38	116,67%	66,33%	32,20%
SS ÑUBLE	21	30	34	17	20	12	80,95%	66,67%	35,29%
SS BÍO BÍO	34	32	43	29	26	18	85,29%	81,25%	41,86%
SS CONCEPCIÓN	34	73	77	24	63	43	70,59%	86,30%	55,84%
SS TALCAHUANO	47	64	50	40	60	26	85,11%	93,75%	52,00%
SS ARAUCO	5	6	6	4	6	6	80,00%	100,00%	100,00%
SS ARAUCANÍA NORTE	12	10	9	9	10	9	75,00%	100,00%	100,00%
SS ARAUCANÍA SUR	67	62	71	60	46	29	89,55%	74,19%	40,85%
SS VALDIVIA	19	23	24	18	19	10	94,74%	82,61%	41,67%
SS OSORNO	17	28	26	19	19	17	111,76%	67,86%	65,38%
SS DEL RELONCAVÍ	85	45	41	79	35	26	92,94%	77,78%	63,41%
SS CHILOÉ	2	24	21	2	5	2	100,00%	20,83%	9,52%
SS AISÉN	6	8	17	4	4	3	66,67%	50,00%	17,65%
SS MAGALLANES	14	30	26	13	30	13	92,86%	100,00%	50,00%
SS METROPOLITANO NORTE	207	216	217	166	121	83	80,19%	56,02%	38,25%
SS METROPOLITANO OCCIDENTE	110	167	205	96	138	104	87,27%	82,63%	50,73%
SS METROPOLITANO CENTRAL	193	233	251	165	177	105	85,49%	75,97%	41,83%
SS METROPOLITANO ORIENTE	440	432	441	360	303	159	81,82%	70,14%	36,05%
SS METROPOLITANO SUR	114	120	120	99	101	73	86,84%	84,17%	60,83%
SS METROPOLITANO SUR ORIENTE	130	155	181	123	125	97	94,62%	80,65%	53,59%
Total Nacional	1975	2468	2611	1659	1840	1198	84,00%	74,55%	45,88%
Total RM	1194	1323	1415	1009	965	621	84,51%	72,94%	43,89%

Dato uso de camas por Servicio de Salud al 30/08. Fuente: SOCHIMI.
 Flechas indican cambio en el uso de camas con respecto al 24/08
 Datos epidemiológicos <https://github.com/MinCiencia/Datos-COVID19>

Trayectoria de R efectivo nacional a lo largo del tiempo
Prevalencia País: 10.18 / Tasa país: 27.11%
Estimación de infectados sintomáticos detectados: 55% (43% - 80%)
Infectados activos: 20135 / Inf. Act. Probables: 25168 ~ 46825

