



Impacto de la pandemia Covid19 en Chile

Reporte al 25/08
Semana epidemiológica 35

César Ravello^{1,3}, Felipe Castillo¹, Soraya Mora^{1,3}, Alejandra Barrios¹, César Valdenegro¹, Tomás Veloz¹, Tomás Pérez-Acle^{1,2,3}

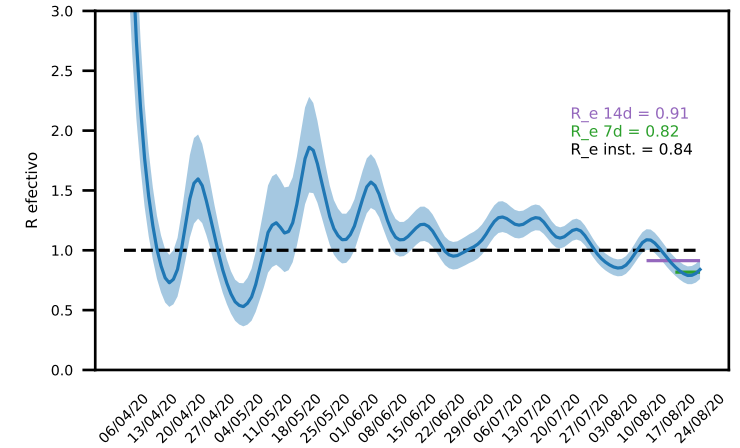
¹Computational Biology Lab, Fundación Ciencia & Vida, Santiago, Chile

²Centro Interdisciplinario de Neurociencia de Valparaíso, Universidad de Valparaíso, Chile

³Universidad San Sebastián, Chile

Región de Arica y Parinacota
Datos últimos 14 días
Prevalencia región: 19.41 / Tasa región: 26.26%
Estimación de infectados sintomáticos detectados: 78% (43% - 100%)

	Prevalencia ¹	Tasa ²	R _e ³	Inf. Activos ⁴	Inf. Act. Probables ⁵	Mortalidad ⁶	Viajes ⁷	Movilidad ⁷
General Lagos	↘ 98,77	↘ -6,93%	↘ 3,03	8	8 ~ 19	- 0,00	0,80	↘ 43,69%
Arica	↘ 25,97	↘ 19,91%	↘ 0,92	643	643 ~ 1495	↘ 40,80	5,29	↘ 86,43%
Camarones	↗ 24,33	↗ 41,67%	↗ 0,77	3	3 ~ 7	- 81,10	10,27	↘ 41,72%
Putre	↘ 7,95	↘ -100,00%	↗ 0,99	2	2 ~ 5	- 0,00	4,24	↘ 91,28%
VALOR REGIONAL ⁸	26,26	19,41%	0,91	662	662 ~ 1540	80,92	5,15	65,78%



Prevalencia ≤ 4
4 < Prevalencia < 5
Prevalencia ≥ 5

Tasa ≤ 25%
25% < Tasa < 30%
Tasa ≥ 30%

R_e ≤ 0,8
0,8 < R_e < 1,0
R_e ≥ 1,0

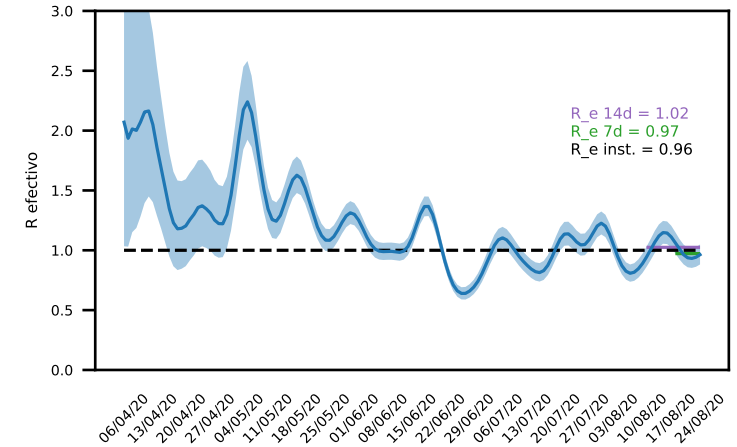
Movilidad remanente ≤ 30%
30% < Movilidad remanente < 40%
Movilidad remanente ≥ 40%

- 1 Infectados activos / 10.000 habitantes.
- 2 Tasa diaria de nuevos infectados (promedio acumulado).
- 3 R_e últimos 14 días según Cori et al. (2019)
- 4 Datos epidemiológicos
<https://github.com/MinCienia/Datos-COVID19>
- 5 De acuerdo a subreporte según
https://cmmid.github.io/topics/covid19/global_cfr_estimates.html
- 6 Fallecimientos acumulados COVID19 / 100.000 habitantes
- 7 Datos movilidad 17/08-23/08 vs. 09/03-15/03.
<https://github.com/MinCienia/Datos-COVID19>, producto 33.
- 8 Datos regionales incluyen casos de comuna desconocida

- ND no hay suficientes datos para calcular R_e.
- Uso de camas por Servicio de Salud al 24/08 según SOCHIMI.
- Flechas R_e: cambio mayor/menor a 5% vs últimos 7 días.
- Otras flechas: cambio mayor/menor a 5% vs semana anterior.

Región de Tarapacá
Datos últimos 14 días
Prevalencia región: 25.77 / Tasa región: 20.33%
Estimación de infectados sintomáticos detectados: 88% (44% - 100%)

	Prevalencia ¹	Tasa ²	R _e ³	Inf. Activos ⁴	Inf. Act. Probables ⁵	Mortalidad ⁶	Viajes ⁷	Movilidad ⁷
Pica	95,67 ↗	32,66% ↘	1,25 ↘	57	57 ~ 130	50,35 ↗	4,53	101,81% ↘
Camíña	58,18 ↘	19,63% ↘	2,11 ↘	8	8 ~ 18	145,45 -	1,52	87,72% ↘
Pozo Almonte	36,79 ↘	19,67% ↘	0,89 ↗	64	64 ~ 145	86,23 ↗	1,98	82,88% ↘
Huara	30,00 ↘	18,75% ↘	1,55 ↘	9	9 ~ 20	133,33 -	4,15	62,65% ↘
Alto Hospicio	19,08 ↘	29,96% ↘	1,08 ↘	248	248 ~ 564	40,77 -	5,35	83,79% ↘
Iquique	16,42 ↘	23,60% ↗	0,98 ↘	367	367 ~ 834	52,81 ↗	6,99	84,82% ↘
Colchane	12,63 ↘	25,00% ↘	1,44 ↗	2	2 ~ 5	189,51 -	0,07	71,79% ↘
VALOR REGIONAL ⁸	20,33	25,77%	1,02	778	778 ~ 1768	103,46	3,51	82,21%



Prevalencia ≤ 4
4 < Prevalencia < 5
Prevalencia ≥ 5

Tasa ≤ 25%
25% < Tasa < 30%
Tasa ≥ 30%

R_e ≤ 0,8
0,8 < R_e < 1,0
R_e ≥ 1,0

Movilidad remanente ≤ 30%
30% < Movilidad remanente < 40%
Movilidad remanente ≥ 40%

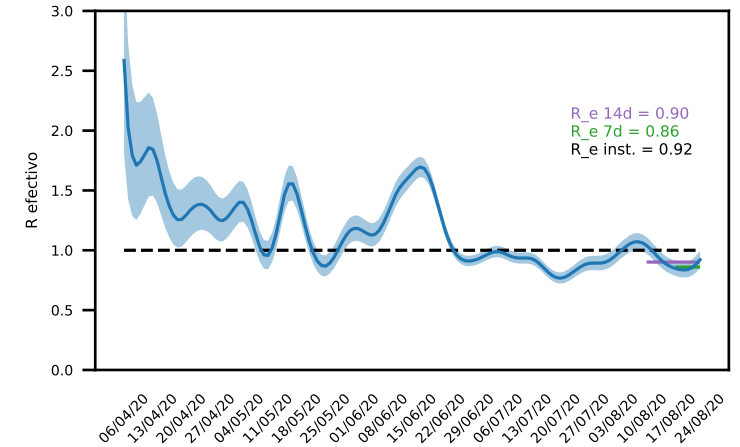
- 1 Infectados activos / 10.000 habitantes.
- 2 Tasa diaria de nuevos infectados (promedio acumulado).
- 3 R_e últimos 14 días según Cori et al. (2019)
- 4 Datos epidemiológicos
<https://github.com/MinCiencia/Datos-COVID19>
- 5 De acuerdo a subreporte según
https://cmmid.github.io/topics/covid19/global_cfr_estimates.html
- 6 Fallecimientos acumulados COVID19 / 100.000 habitantes
- 7 Datos movilidad 17/08-23/08 vs. 09/03-15/03.
<https://github.com/MinCiencia/Datos-COVID19>, producto 33.
- 8 Datos regionales incluyen casos de comuna desconocida

- ND no hay suficientes datos para calcular R_e.
- Uso de camas por Servicio de Salud al 24/08 según SOCHIMI.
- Flechas R_e: cambio mayor/menor a 5% vs últimos 7 días.
- Otras flechas: cambio mayor/menor a 5% vs semana anterior.

Región de Antofagasta

Datos últimos 14 días
Prevalencia región: 18.40 / Tasa región: 14.08%
Estimación de infectados sintomáticos detectados: 43% (27% - 81%)

	Prevalencia ¹	Tasa ²	R _e ³	Inf. Activos ⁴	Inf. Act. Probables ⁵	Mortalidad ⁶	Viajes ⁷	Movilidad ⁷
San Pedro de Atacama	↘ 23,00	↘ 22,31%	0,89 ↗	24	30 ~ 89	↘ 95,84	0,30	↘ 36,85%
Mejillones	↘ 21,66	↗ 25,77%	0,88 ↗	32	40 ~ 119	- 33,84	5,90	↘ 92,01%
Antofagasta	↘ 15,03	↗ 18,57%	↘ 0,93	640	790 ~ 2370	↘ 40,40	7,16	↘ 99,87%
Taltal	↘ 12,45	↗ 18,20%	1,08 ↗	17	21 ~ 63	- 29,29	0,10	↘ 187,94%
Calama	↘ 10,88	↘ 15,33%	↘ 0,87	207	256 ~ 767	↘ 112,96	5,58	↘ 93,83%
Tocopilla	↘ 5,70	↘ 36,86%	1,06 ↗	16	20 ~ 59	↗ 35,61	5,09	↘ 111,92%
María Elena	↘ 2,94	↘ -24,38%	↘ 0,77	2	2 ~ 7	- 205,46	3,26	↘ 90,51%
Sierra Gorda	↘ 0,00	↘ 0,00%	ND	0	0 ~ 0	- 57,27	3,98	↘ 86,50%
Ollagüe	↘ 0,00	↘ 0,00%	ND	0	0 ~ 0	- 0,00	0,38	↘ 32,04%
VALOR REGIONAL ⁸	↘ 14,08	↘ 18,40%	0,90	974	1202 ~ 3607	124,59	3,53	↘ 92,39%



Prevalencia ≤ 4
4 < Prevalencia < 5
Prevalencia ≥ 5

Tasa ≤ 25%
25% < Tasa < 30%
Tasa ≥ 30%

R_e ≤ 0,8
0,8 < R_e < 1,0
R_e ≥ 1,0

Movilidad remanente ≤ 30%
30% < Movilidad remanente < 40%
Movilidad remanente ≥ 40%

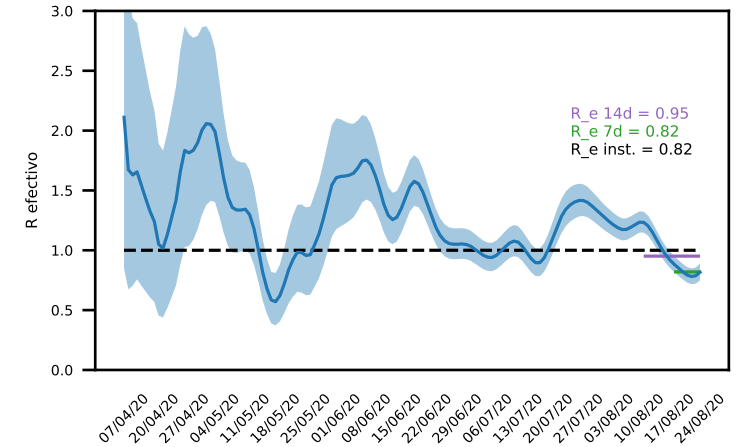
- 1 Infectados activos / 10.000 habitantes.
- 2 Tasa diaria de nuevos infectados (promedio acumulado).
- 3 R_e últimos 14 días según Cori et al. (2019)
- 4 Datos epidemiológicos
<https://github.com/MinCiencia/Datos-COVID19>
- 5 De acuerdo a subreporte según
https://cmmid.github.io/topics/covid19/global_cfr_estimates.html
- 6 Fallecimientos acumulados COVID19 / 100.000 habitantes
- 7 Datos movilidad 17/08-23/08 vs. 09/03-15/03.
<https://github.com/MinCiencia/Datos-COVID19>, producto 33.
- 8 Datos regionales incluyen casos de comuna desconocida

- ND no hay suficientes datos para calcular R_e.
- Uso de camas por Servicio de Salud al 24/08 según SOCHIMI.
- Flechas R_e: cambio mayor/menor a 5% vs últimos 7 días.
- Otras flechas: cambio mayor/menor a 5% vs semana anterior.

Región de Atacama

Datos últimos 14 días
Prevalencia región: 17.91 / Tasa región: 25.23%
Estimación de infectados sintomáticos detectados: 86% (46% - 100%)

	Prevalencia ¹	Tasa ²	R _e ³	Inf. Activos ⁴	Inf. Act. Probables ⁵	Mortalidad ⁶	Viajes ⁷	Movilidad ⁷
Freirina	↘ 37,76	↘ 25,54%	↘ 1,66	29	29 ~ 63	- 26,04	3,13	↗ 114,32%
Diego de Almagro	↘ 34,13	↘ 49,11%	↘ 2,44	49	49 ~ 107	- 13,93	1,50	↘ 85,77%
Alto del Carmen	↘ 31,42	↘ 42,78%	↘ 5,08	18	18 ~ 39	- 0,00	1,30	↘ 84,45%
Caldera	↘ 31,40	↘ 22,91%	↘ 1,27	61	61 ~ 133	- 5,15	8,12	↘ 101,42%
Tierra Amarilla	↘ 30,04	↘ 16,19%	↘ 0,87	43	43 ~ 93	- 6,99	5,30	↘ 91,49%
Copiapó	↘ 27,83	↘ 10,62%	↘ 0,91	478	478 ~ 1039	↘ 18,05	6,21	↘ 81,34%
Vallenar	↘ 14,03	↘ 37,73%	↘ 1,23	80	80 ~ 174	↘ 1,75	6,12	↘ 94,07%
Huasco	↘ 13,32	↘ 57,23%	↗ 1,49	15	15 ~ 33	- 0,00	4,92	↗ 118,37%
Chañaral	↘ 12,91	↘ 22,14%	↗ 1,07	17	17 ~ 37	- 0,00	4,16	↘ 101,30%
VALOR REGIONAL ⁸	↘ 25,23	↘ 17,91%	↘ 0,95	794	794 ~ 1726	- 24,15	4,53	↘ 96,95%



Prevalencia ≤ 4
4 < Prevalencia < 5
Prevalencia ≥ 5

Tasa ≤ 25%
25% < Tasa < 30%
Tasa ≥ 30%

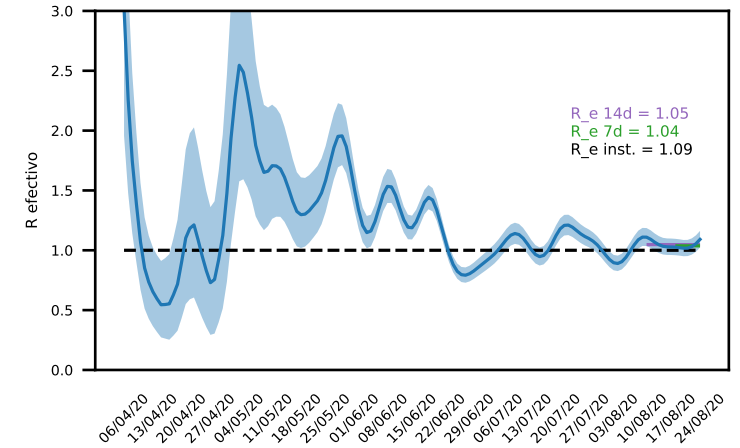
R_e ≤ 0,8
0,8 < R_e < 1,0
R_e ≥ 1,0

Movilidad remanente ≤ 30%
30% < Movilidad remanente < 40%
Movilidad remanente ≥ 40%

- 1 Infectados activos / 10.000 habitantes.
- 2 Tasa diaria de nuevos infectados (promedio acumulado).
- 3 R_e últimos 14 días según Cori et al. (2019)
- 4 Datos epidemiológicos
<https://github.com/MinCienca/Datos-COVID19>
- 5 De acuerdo a subreporte según
https://cmmid.github.io/topics/covid19/global_cfr_estimates.html
- 6 Fallecimientos acumulados COVID19 / 100.000 habitantes
- 7 Datos movilidad 17/08-23/08 vs. 09/03-15/03.
<https://github.com/MinCienca/Datos-COVID19>, producto 33.
- 8 Datos regionales incluyen casos de comuna desconocida

- ND no hay suficientes datos para calcular R_e.
- Uso de camas por Servicio de Salud al 24/08 según SOCHIMI.
- Flechas R_e: cambio mayor/menor a 5% vs últimos 7 días.
- Otras flechas: cambio mayor/menor a 5% vs semana anterior.

	Prevalencia ¹	Tasa ²	R _e ³	Inf. Activos ⁴	Inf. Act. Probables ⁵	Mortalidad ⁶	Viajes ⁷	Movilidad ⁷
Ovalle	24,41 ↗	36,99% ↘	1,33	296	296 ~ 617	20,62 ↗	6,76	91,96%
Canela	23,05 ↗	43,70% ↘	2,05	22	22 ~ 46	20,95	5,57	76,63%
Punitaqui	21,37 ↗	36,95% ↗	1,74	26	26 ~ 54	41,10	7,95	120,56%
Coquimbo	18,42 ↗	27,85% ↗	1,02	473	473 ~ 985	12,46	6,52	79,38%
Monte Patria	16,29 ↗	38,49% ↘	1,38	53	53 ~ 110	12,30	3,44	107,98%
Los Vilos	14,97 ↗	29,17% ↘	1,24	35	35 ~ 73	21,39	4,02	74,99%
Illapel	12,80 ↗	30,41% ↘	0,96	42	42 ~ 88	12,19 ↗	6,91	115,11%
Andacollo	12,72 ↗	43,03% ↗	1,28 ↗	15	15 ~ 31	8,48	10,62	107,88%
La Serena	11,02 ↘	15,98% ↗	0,90	275	275 ~ 573	16,02 ↗	6,69	71,64%
Combarbalá	8,64 ↗	56,25% ↗	1,73 ↗	12	12 ~ 25	0,00	4,15	104,37%
Paiguano	8,56 ↗	50,00%	2,12 ↗	4	4 ~ 8	0,00	2,79	59,94%
Río Hurtado	6,86 ↘	-4,17%	1,41	3	3 ~ 6	0,00	1,32	98,72%
La Higuera	6,74 ↘	-57,29%	0,69	3	3 ~ 6	22,47 ↗	6,39	80,00%
Vicuña	6,05 ↘	20,19%	0,96	18	18 ~ 38	3,36	2,97	73,25%
Salamanca	5,50 ↗	46,45%	0,93 ↗	16	16 ~ 33	13,74 ↘	4,03	104,57%
VALOR REGIONAL ⁸	15,54	27,89%	1,05	1,299	1299 ~ 2706	29,66	5,34	91,13%



Prevalencia ≤ 4
 4 < Prevalencia < 5
 Prevalencia ≥ 5

Tasa ≤ 25%
 25% < Tasa < 30%
 Tasa ≥ 30%

R_e ≤ 0,8
 0,8 < R_e < 1,0
 R_e ≥ 1,0

Movilidad remanente ≤ 30%
 30% < Movilidad remanente < 40%
 Movilidad remanente ≥ 40%

- 1 Infectados activos / 10.000 habitantes.
- 2 Tasa diaria de nuevos infectados (promedio acumulado).
- 3 R_e últimos 14 días según Cori et al. (2019)
- 4 Datos epidemiológicos
<https://github.com/MinCienca/Datos-COVID19>
- 5 De acuerdo a subreporte según
https://cmmid.github.io/topics/covid19/global_cfr_estimates.html
- 6 Fallecimientos acumulados COVID19 / 100.000 habitantes
- 7 Datos movilidad 17/08-23/08 vs. 09/03-15/03.
<https://github.com/MinCienca/Datos-COVID19>, producto 33.
- 8 Datos regionales incluyen casos de comuna desconocida

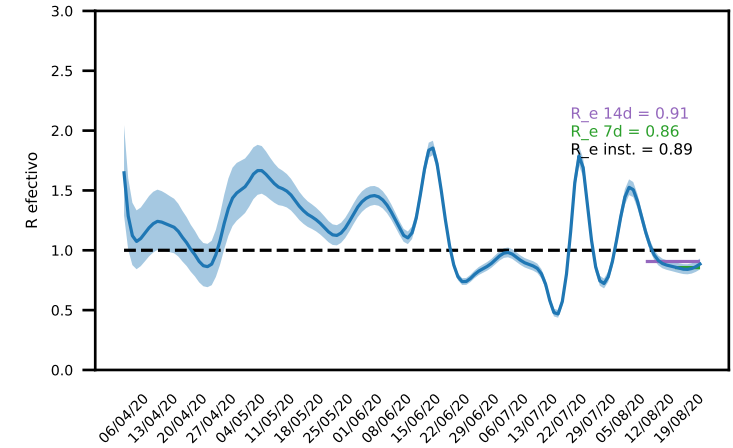
- ND no hay suficientes datos para calcular R_e.
- Uso de camas por Servicio de Salud al 24/08 según SOCHIMI.
- Flechas R_e: cambio mayor/menor a 5% vs últimos 7 días.
- Otras flechas: cambio mayor/menor a 5% vs semana anterior.

Región de Valparaíso

Datos últimos 14 días

Prevalencia región: 23.80 / Tasa región: 11.14%
Estimación de infectados sintomáticos detectados: 85% (58% - 100%)

	Prevalencia ¹	Tasa ²	R _e ³	Inf. Activos ⁴	Inf. Act. Probables ⁵	Mortalidad ⁶	Viajes ⁷	Movilidad ⁷
La Ligua	23,58 ↗	29,87% ↗	0,96	89	89 ~ 153	45,05 ↘	6,81	81,46%
Olmué	21,80 ↗	30,04% ↘	1,12	42	42 ~ 72	31,14 ↘	7,12	86,50%
Nogales	20,86 ↘	25,55% ↘	0,97 ↗	49	49 ~ 84	21,29 ↘	8,74	106,74% ↗
Petorca	18,00 ↗	28,01% ↗	0,89 ↗	19	19 ~ 33	18,94 ↗	4,58	98,67%
Catemu	17,09 ↘	21,99% ↗	1,03	26	26 ~ 45	26,29	11,32	111,97% ↗
Calera	16,98 ↘	13,80% ↘	1,01	91	91 ~ 157	67,18 ↘	10,26	102,07%
Quillota	16,60 ↗	28,72% ↘	0,91	162	162 ~ 279	43,05 ↗	8,77	83,87%
Limache	14,82 ↘	11,03% ↗	0,92	74	74 ~ 128	48,07 ↘	13,41	106,30% ↗
Calle Larga	14,56 ↗	25,16% ↘	1,03	24	24 ~ 41	12,13	12,22	102,80%
Papudo	14,51 ↘	8,33% ↗	0,81	9	9 ~ 16	48,38	10,90	87,74%
El Quisco	14,09 ↗	38,69% ↗	1,40 ↗	25	25 ~ 43	16,91	6,63	87,65%
Casablanca	14,06 ↘	4,20% ↘	0,84	41	41 ~ 71	13,71	6,85	68,29%
Valparaíso	12,92 ↘	24,75% ↗	0,90	408	408 ~ 703	34,21 ↘	8,93	79,70%
Cabildo	12,10 ↗	44,60% ↗	1,23	25	25 ~ 43	87,11	4,85	107,28% ↗
Viña del Mar	11,79 ↗	27,94% ↘	1,01	426	426 ~ 734	36,25 ↘	9,16	74,25%
San Antonio	11,06 ↗	34,78% ↗	1,12	107	107 ~ 184	42,37 ↘	7,38	75,39%
Villa Alemana	10,62 ↘	24,62% ↘	0,99	148	148 ~ 255	18,66 ↘	9,81	99,83%
Hijuelas	10,47 ↘	11,75% ↘	0,92	20	20 ~ 34	26,18	11,64	93,10%
Zapallar	10,01 ↘	13,35% ↘	1,13	8	8 ~ 14	37,53	21,43	111,26% ↗
La Cruz	9,08 ↘	24,66% ↗	0,88 ↗	23	23 ~ 40	11,85	9,94	109,88% ↗
Santa María	8,55 ↗	38,10% ↗	0,93 ↗	14	14 ~ 24	24,44	10,35	101,84%
Quilpué	8,08 ↘	20,45% ↘	0,95	135	135 ~ 233	26,33 ↘	7,92	90,66%
Santo Domingo	7,54 ↗	69,44% ↗	2,22 ↗	9	9 ~ 16	16,76	9,37	88,59%
Concón	6,97 ↘	25,35% ↘	0,97	32	32 ~ 55	21,79 ↘	12,33	102,00%
San Felipe	6,35 ↘	-1,54% ↘	0,85	53	53 ~ 91	37,13	11,09	90,09%
Puchuncaví	5,48 ↘	20,49% ↘	0,97 ↗	11	11 ~ 19	19,93	9,90	102,20%
San Esteban	5,33 ↘	24,77% ↘	0,90 ↗	11	11 ~ 19	29,07 ↗	9,12	101,16%
Llaillay	5,28 ↘	-1,47% ↗	0,86	14	14 ~ 24	30,15 ↘	10,33	112,72% ↗
Panquehue	5,24 ↗	33,33% ↘	1,39 ↗	4	4 ~ 7	0,00	16,39	78,30%
Putendo	4,53 ↘	8,33% ↘	0,82	8	8 ~ 14	34,00	6,10	105,44% ↗
Cartagena	3,94 ↗	27,05% ↗	0,93 ↗	10	10 ~ 17	15,77 ↘	10,34	78,37%
Los Andes	2,94 ↘	3,09% ↘	0,69	20	20 ~ 34	70,49 ↗	9,62	92,87%
El Tabo	2,79 ↘	-17,01% ↗	0,54	4	4 ~ 7	83,69	7,95	73,15%
Quintero	2,77 ↗	22,74% ↘	0,79	10	10 ~ 17	33,21 ↘	11,28	99,91%
Algarrobo	1,98 ↗	58,33% ↘	2,82 ↗	3	3 ~ 5	52,72	8,67	87,49%
Rinconada	0,89 ↗	50,00% ↘	1,18 ↗	1	1 ~ 2	35,51	30,90	101,72%
Juan Fernández	0,00	0,00%	ND	0	0 ~ 0	0,00	0,01	49,68%
Isla de Pascua	0,00	0,00%	ND	0	0 ~ 0	0,00	0,49	20,65%
VALOR REGIONAL ⁸	11,14	23,80%	0,91	2,184	2184 ~ 3766	69,99	9,81	90,83%



Prevalencia ≤ 4
 4 < Prevalencia < 5
 Prevalencia ≥ 5

Tasa ≤ 25%
 25% < Tasa < 30%
 Tasa ≥ 30%

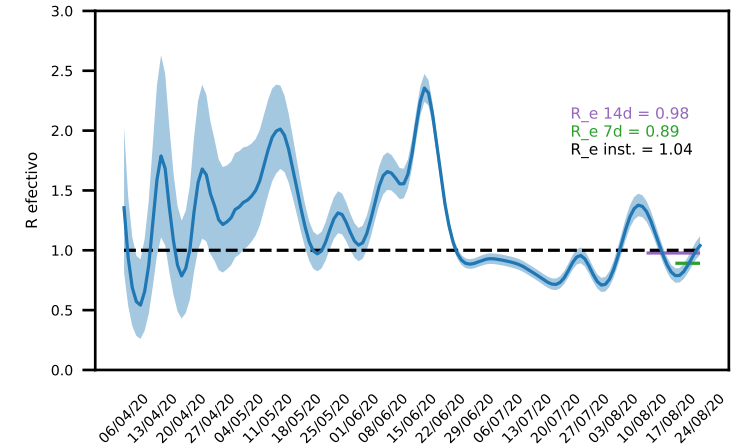
R_e ≤ 0,8
 0,8 < R_e < 1,0
 R_e ≥ 1,0

Movilidad remanente ≤ 30%
 30% < Movilidad remanente < 40%
 Movilidad remanente ≥ 40%

- 1 Infectados activos / 10.000 habitantes.
- 2 Tasa diaria de nuevos infectados (promedio acumulado).
- 3 R_e últimos 14 días según Cori et al. (2019)
- 4 Datos epidemiológicos
<https://github.com/MinCiencia/Datos-COVID19>
- 5 De acuerdo a subreporte según
https://cmmid.github.io/topics/covid19/global_cfr_estimates.html
- 6 Fallecimientos acumulados COVID19 / 100.000 habitantes
- 7 Datos movilidad 17/08-23/08 vs. 09/03-15/03.
<https://github.com/MinCiencia/Datos-COVID19>, producto 33.
- 8 Datos regionales incluyen casos de comuna desconocida

- ND no hay suficientes datos para calcular R_e.
- Uso de camas por Servicio de Salud al 24/08 según SOCHIMI.
- Flechas R_e: cambio mayor/menor a 5% vs últimos 7 días.
- Otras flechas: cambio mayor/menor a 5% vs semana anterior.

	Prevalencia ¹	Tasa ²	R _e ³	Inf. Activos ⁴	Inf. Act. Probables ⁵	Mortalidad ⁶	Viajes ⁷	Movilidad ⁷
Coltauco	26,34 ↗	29,23% ↗	0,97 ↗	56	56 ~ 144	47,03 ↘	4,00	96,39% ↘
Las Cabras	26,17 ↗	32,05% ↗	1,36 ↗	70	70 ~ 179	29,91 ↗	5,93	106,64% ↗
Palmilla	22,56 ↗	33,36% ↗	1,19 ↗	30	30 ~ 77	30,08	6,21	107,69% ↗
Pichidegua	22,18 ↘	7,96% ↗	0,93 ↘	46	46 ~ 118	24,10	10,70	118,37% ↗
Codegua	20,57 ↘	41,96% ↘	1,09 ↗	29	29 ~ 74	42,57	6,34	85,94% ↘
Olivar	18,46 ↗	31,96% ↘	1,10 ↗	27	27 ~ 69	27,35	8,65	87,99% ↘
Chépica	15,70 ↗	44,52% ↗	1,35 ↗	25	25 ~ 64	31,40 ↗	6,54	101,86% ↗
Santa Cruz	14,11 ↘	28,73% ↘	0,98 ↘	58	58 ~ 149	19,47 ↗	6,83	93,64% ↘
Peumo	14,04 ↘	19,82% ↗	1,00 ↗	21	21 ~ 54	46,82	4,71	89,39% ↘
Graneros	12,60 ↘	19,64% ↘	1,34 ↘	46	46 ~ 118	10,96	7,62	94,27% ↘
Rancagua	12,44 ↘	23,49% ↗	1,12 ↘	330	330 ~ 846	50,53 ↘	6,90	89,50% ↘
San Vicente	12,25 ↘	2,05% ↘	0,99 ↘	62	62 ~ 159	27,66 ↗	5,57	91,47% ↘
Doñihue	11,89 ↘	24,90% ↗	0,98 ↗	27	27 ~ 69	35,24	7,65	109,22% ↗
San Fernando	10,81 ↘	19,08% ↘	0,96 ↘	85	85 ~ 218	11,44	4,88	82,85% ↘
Nancagua	8,36 ↘	24,26% ↘	1,12 ↘	16	16 ~ 41	15,67	5,44	85,43% ↘
Mostazal	8,01 ↘	29,39% ↘	1,04 ↘	22	22 ~ 56	21,85	3,85	54,15% ↘
Rengo	8,01 ↘	-0,91% ↘	0,96 ↘	51	51 ~ 131	50,23 ↘	5,79	70,51% ↘
Paredones	7,88 ↗	5,83% ↗	0,85 ↗	5	5 ~ 13	31,50	2,48	104,66% ↗
Malloa	7,06 ↗	21,79% ↘	1,09 ↗	10	10 ~ 26	35,30	13,41	82,84% ↘
Lolol	6,86 ↘	10,56% ↘	0,79 ↗	5	5 ~ 13	27,44	9,70	119,91% ↗
Requínoa	5,93 ↘	15,67% ↘	0,77 ↘	18	18 ~ 46	32,93	9,88	84,22% ↘
Peralillo	5,91 ↗	41,07% ↗	1,21 ↗	7	7 ~ 18	8,44	9,74	109,00% ↗
Machalí	4,67 ↘	20,15% ↘	0,81 ↘	28	28 ~ 72	21,70	5,78	101,89% ↗
Chimbarongo	4,24 ↗	17,50% ↗	0,91 ↘	16	16 ~ 41	15,92	5,30	74,49% ↘
Coinco	3,83 ↘	-36,31% ↘	0,97 ↘	3	3 ~ 8	63,85 ↗	14,85	112,03% ↗
La Estrella	3,21 ↗	50,00% ↘	1,79 ↗	1	1 ~ 3	0,00	6,29	93,27% ↘
Placilla	2,18 ↘	-59,72% ↘	1,22 ↘	2	2 ~ 5	0,00	6,07	92,62% ↘
Quinta de Tilcoco	2,16 ↘	-0,83% ↘	0,68 ↘	3	3 ~ 8	28,82	7,65	96,65% ↘
Pichilemu	1,68 ↗	41,67% ↗	2,40 ↗	3	3 ~ 8	0,00	2,81	73,70% ↘
Litueche	1,48 ↘	-81,25% ↘	ND	1	1 ~ 3	29,56	6,16	111,26% ↗
Marchihue	0,00 ↘	0,00% ↘	ND	0	0 ~ 0	0,00	6,99	85,82% ↘
Navidad	0,00 ↘	0,00% ↘	ND	0	0 ~ 0	28,97	3,01	82,46% ↘
Pumanque	0,00 ↘	0,00% ↘	ND	0	0 ~ 0	28,32	9,43	92,49% ↘
VALOR REGIONAL ⁸	11,14	21,14%	0,98	1,104	1104 ~ 2831	64,58	6,88	93,41%



Prevalencia ≤ 4
 4 < Prevalencia < 5
 Prevalencia ≥ 5

Tasa ≤ 25%
 25% < Tasa < 30%
 Tasa ≥ 30%

R_e ≤ 0,8
 0,8 < R_e < 1,0
 R_e ≥ 1,0

Movilidad remanente ≤ 30%
 30% < Movilidad remanente < 40%
 Movilidad remanente ≥ 40%

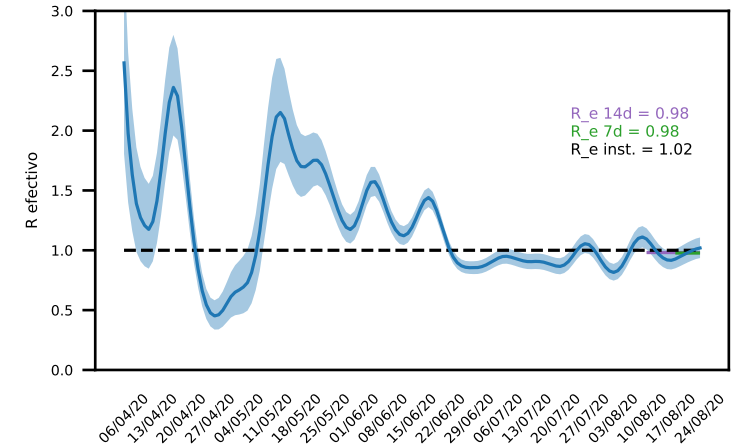
- 1 Infectados activos / 10.000 habitantes.
- 2 Tasa diaria de nuevos infectados (promedio acumulado).
- 3 R_e últimos 14 días según Cori et al. (2019)
- 4 Datos epidemiológicos
<https://github.com/MinCiencia/Datos-COVID19>
- 5 De acuerdo a subreporte según
https://cmmid.github.io/topics/covid19/global_cfr_estimates.html
- 6 Fallecimientos acumulados COVID19 / 100.000 habitantes
- 7 Datos movilidad 17/08-23/08 vs. 09/03-15/03.
<https://github.com/MinCiencia/Datos-COVID19>, producto 33.
- 8 Datos regionales incluyen casos de comuna desconocida

- ND no hay suficientes datos para calcular R_e.
 - Uso de camas por Servicio de Salud al 24/08 según SOCHIMI.
 - Flechas R_e: cambio mayor/menor a 5% vs últimos 7 días.
 - Otras flechas: cambio mayor/menor a 5% vs semana anterior.
 ©2020, Laboratorio de Biología Computacional, Fundación Ciencia & Vida

Región de Maule

Datos últimos 14 días
Prevalencia región: 23.59 / Tasa región: 7.77%
Estimación de infectados sintomáticos detectados: 41% (26% - 69%)

	Prevalencia ¹	Tasa ²	R _e ³	Inf. Activos ⁴	Inf. Act. Probables ⁵	Mortalidad ⁶	Viajes ⁷	Movilidad ⁷
San Rafael	31,13 ↗	42,36% ↗	1,76 ↘	31	45 ~ 119	0,00	10,02	85,19%
Curepto	27,58 ↘	24,39% ↘	1,56 ↘	26	38 ~ 100	42,44	4,00	99,66%
Pelluhue	17,30 ↗	43,45% ↗	1,48 ↘	14	20 ~ 54	49,43 ↗	4,43	99,19%
Linares	15,34 ↗	33,92% ↗	1,05 ↗	155	225 ~ 596	22,76 ↗	6,10	83,32%
Pencahue	13,95 ↗	56,25% ↗	4,13 ↗	12	17 ~ 46	0,00	6,57	117,07% ↗
Yerbas Buenas	11,46 ↘	17,76% ↗	1,02 ↗	22	32 ~ 85	31,25	6,90	100,98%
Colbún	10,64 ↘	11,03% ↘	1,03 ↘	24	35 ~ 92	8,86 ↗	4,88	95,78%
Talca	9,50 ↘	24,84% ↗	1,16 ↘	225	326 ~ 865	18,59 ↗	6,70	99,16%
San Clemente	9,29 ↘	15,79% ↘	0,97 ↘	43	62 ~ 165	23,76	6,08	105,09%
Villa Alegre	9,14 ↗	41,84% ↗	1,15 ↘	16	23 ~ 62	22,84	12,97	79,88%
Chanco	8,57 ↗	36,04% ↗	2,72 ↗	8	12 ~ 31	10,72	5,67	97,29%
Maule	8,33 ↘	22,18% ↘	1,16 ↘	50	72 ~ 192	8,33	7,43	86,68%
Teno	7,78 ↘	13,49% ↘	0,83 ↘	24	35 ~ 92	19,45 ↗	5,69	75,70%
Longaví	7,31 ↘	12,13% ↘	1,06 ↘	24	35 ~ 92	9,14	8,55	77,87%
Romerol	6,80 ↘	8,50% ↘	1,15 ↘	11	16 ~ 42	43,29	4,27	100,49%
Molina	5,62 ↘	12,23% ↗	1,05 ↘	28	41 ~ 108	26,10	5,49	76,40%
Sagrada Familia	5,14 ↘	14,11% ↗	0,91 ↘	10	14 ~ 38	5,14	8,23	92,51%
Curicó	4,95 ↘	22,85% ↗	0,95 ↗	81	117 ~ 312	40,34 ↗	5,84	90,34%
Empedrado	4,76 ↘	66,67% ↗	1,33 ↗	2	3 ~ 8	0,00	7,25	127,80% ↗
San Javier	4,25 ↘	12,51% ↘	0,73 ↘	21	30 ~ 81	30,33 ↗	5,77	77,90%
Retiro	3,80 ↘	6,55% ↘	0,85 ↗	8	12 ~ 31	0,00	7,93	100,65%
Constitución	3,77 ↘	9,43% ↘	1,00 ↗	19	28 ~ 73	11,92	5,47	97,80%
Rauco	3,56 ↘	12,50% ↘	1,04 ↘	4	6 ~ 15	8,89	5,21	95,63%
Pelarco	2,20 ↘	-19,17% ↗	0,54 ↗	2	3 ~ 8	33,03	9,00	117,77% ↗
Río Claro	2,03 ↘	239,58% ↗	0,66 ↘	3	4 ~ 12	40,67	10,58	75,06%
Cauquenes	1,81 ↘	24,72% ↘	1,26 ↘	8	12 ~ 31	22,65	4,27	116,19% ↗
Parral	1,80 ↘	1,39% ↘	1,35 ↗	8	12 ~ 31	8,98 ↗	5,53	99,23%
Hualaí	0,00 ↘	0,00% ↘	ND	0	0 ~ 0	19,57	5,56	102,40%
Licantén	0,00 ↘	0,00% ↘	ND	0	0 ~ 0	42,92	5,49	82,80%
Vichuquén	0,00 ↘	0,00% ↘	ND	0	0 ~ 0	22,83	2,71	112,50% ↗
VALOR REGIONAL ⁸	7,77	23,59%	0,98	880	1275 ~ 3385	44,35	6,49	95,61%



Prevalencia ≤ 4
 4 < Prevalencia < 5
 Prevalencia ≥ 5

Tasa ≤ 25%
 25% < Tasa < 30%
 Tasa ≥ 30%

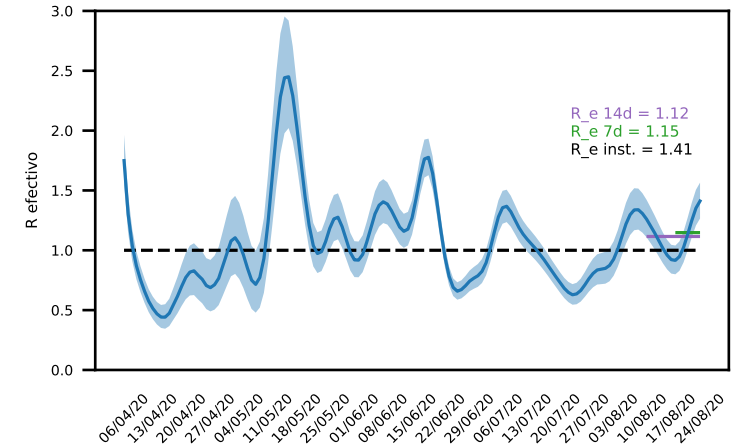
R_e ≤ 0,8
 0,8 < R_e < 1,0
 R_e ≥ 1,0

Movilidad remanente ≤ 30%
 30% < Movilidad remanente < 40%
 Movilidad remanente ≥ 40%

- 1 Infectados activos / 10.000 habitantes.
- 2 Tasa diaria de nuevos infectados (promedio acumulado).
- 3 R_e últimos 14 días según Cori et al. (2019)
- 4 Datos epidemiológicos
<https://github.com/MinCiencia/Datos-COVID19>
- 5 De acuerdo a subreporte según
https://cmmid.github.io/topics/covid19/global_cfr_estimates.html
- 6 Fallecimientos acumulados COVID19 / 100.000 habitantes
- 7 Datos movilidad 17/08-23/08 vs. 09/03-15/03.
<https://github.com/MinCiencia/Datos-COVID19>, producto 33.
- 8 Datos regionales incluyen casos de comuna desconocida

- ND no hay suficientes datos para calcular R_e.
- Uso de camas por Servicio de Salud al 24/08 según SOCHIMI.
- Flechas R_e: cambio mayor/menor a 5% vs últimos 7 días.
- Otras flechas: cambio mayor/menor a 5% vs semana anterior.

	Prevalencia ¹	Tasa ²	R _e ³	Inf. Activos ⁴	Inf. Act. Probables ⁵	Mortalidad ⁶	Viajes ⁷	Movilidad ⁷
Ñiquén	31,12 ↘	35,37% ↘	2,00 ↘	36	-	34,58	8,74	83,69%
Bulnes	27,87 ↘	20,37% ↗	0,89 ↗	63	-	35,39	6,19	96,48%
Quirihue	22,15 ↗	32,84% ↘	1,55 ↘	27	-	16,40	7,54	92,65%
Cobquecura	18,96 ↘	10,83% ↘	3,81 ↘	10	-	0,00	3,66	77,44%
Chillán	12,23 ↗	34,64% ↗	1,16 ↗	243	-	10,07	7,20	100,19%
Chillán Viejo	9,76 ↗	35,04% ↗	1,42 ↗	33	-	5,91	8,85	80,90%
Quillón	7,46 ↗	37,50% ↗	1,29 ↗	14	-	21,30	4,56	145,98%
Coihueco	5,99 ↘	22,11% ↘	1,10 ↘	17	-	17,62	3,68	97,10%
San Carlos	5,87 ↗	33,33% ↘	1,25 ↘	33	-	10,67	5,92	82,29%
Pemuco	5,79 ↗	33,33% ↘	1,69 ↗	5	-	34,73	4,47	77,72%
Ninhue	5,54 ↗	41,67% ↗	1,10 ↗	3	-	55,41	9,53	106,16%
Treguaco	5,27 ↘	-25,60% ↘	1,43 ↘	3	-	17,56	6,34	97,95%
Yungay	3,76 ↘	19,29% ↘	0,86 ↗	7	-	5,38	2,25	101,06%
Pinto	3,37 ↘	-8,33% ↘	1,56 ↘	4	-	0,00	3,67	97,45%
El Carmen	3,24 ↗	62,50% ↘	0,83 ↗	4	-	24,32	5,82	101,75%
Ránquil	3,19 ↘	-24,40% ↘	1,18 ↘	2	-	0,00	12,03	50,42%
Coelemu	2,97 ↘	-7,27% ↘	ND	5	-	17,81	4,72	96,12%
San Nicolás	2,46 ↘	4,17% ↘	0,67 ↗	3	-	24,65	8,19	114,54%
San Ignacio	2,41 ↗	37,50% ↗	0,95 ↗	4	-	36,09	7,42	103,49%
Portezuelo	0,00 ↘	0,00% ↘	ND	0	-	20,24	10,87	148,99%
San Fabián	0,00 ↘	0,00% ↘	ND	0	-	0,00	4,42	95,53%
VALOR REGIONAL ⁸	10,11	30,48%	1,12	517	-	29,32	6,48	97,52%



Prevalencia ≤ 4
4 < Prevalencia < 5
Prevalencia ≥ 5

Tasa ≤ 25%
25% < Tasa < 30%
Tasa ≥ 30%

R_e ≤ 0,8
0,8 < R_e < 1,0
R_e ≥ 1,0

Movilidad remanente ≤ 30%
30% < Movilidad remanente < 40%
Movilidad remanente ≥ 40%

- 1 Infectados activos / 10.000 habitantes.
- 2 Tasa diaria de nuevos infectados (promedio acumulado).
- 3 R_e últimos 14 días según Cori et al. (2019)
- 4 Datos epidemiológicos
<https://github.com/MinCiencia/Datos-COVID19>
- 5 De acuerdo a subreporte según
https://cmmid.github.io/topics/covid19/global_cfr_estimates.html
- 6 Fallecimientos acumulados COVID19 / 100.000 habitantes
- 7 Datos movilidad 17/08-23/08 vs. 09/03-15/03.
<https://github.com/MinCiencia/Datos-COVID19>, producto 33.
- 8 Datos regionales incluyen casos de comuna desconocida

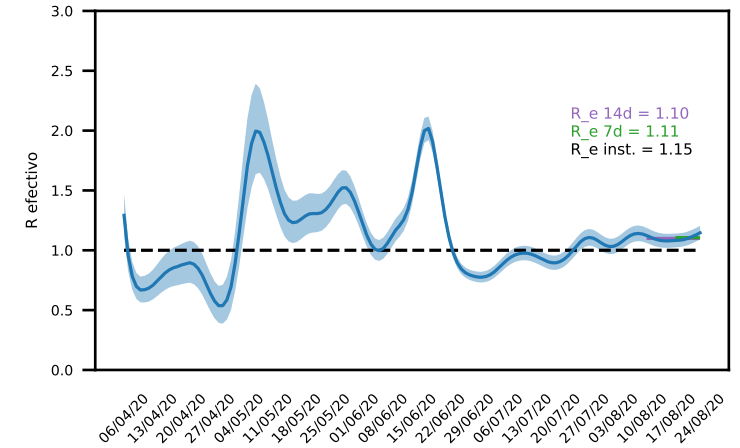
- ND no hay suficientes datos para calcular R_e.
- Uso de camas por Servicio de Salud al 24/08 según SOCHIMI.
- Flechas R_e: cambio mayor/menor a 5% vs últimos 7 días.
- Otras flechas: cambio mayor/menor a 5% vs semana anterior.

Región de Biobío

Datos últimos 14 días

Prevalencia región: 30.43 / Tasa región: 14.72%
Estimación de infectados sintomáticos detectados: 76% (49% - 100%)

	Prevalencia ¹	Tasa ²	R _e ³	Inf. Activos ⁴	Inf. Act. Probables ⁵	Mortalidad ⁶	Viajes ⁷	Movilidad ⁷
Penco	31,49 ↗	28,13% ↘	1,15	157	157 ~ 320	16,04 ↗	9,36	100,09%
Tomé	26,90 ↗	30,21% ↘	1,16 ↗	158	158 ~ 322	6,81 ↗	4,57	83,04%
Negrete	23,97 ↗	43,14% ↘	2,10	25	25 ~ 51	19,18	6,47	114,82% ↗
Arauco	23,01 ↗	31,75% ↗	1,03 ↗	89	89 ~ 182	7,76	4,23	86,40%
Hualqui	22,52 ↘	19,19% ↘	1,06	59	59 ~ 120	22,90	5,75	102,00%
Chiguayante	21,72 ↗	33,39% ↘	1,21	198	198 ~ 404	14,26	4,28	92,48%
Hualpén	20,36 ↗	31,32% ↗	1,13	198	198 ~ 404	18,50 ↗	8,20	83,02%
Talcahuano	18,82 ↗	32,83% ↗	1,10 ↗	298	298 ~ 608	17,68 ↗	8,08	84,98%
Concepción	18,52 ↗	33,93% ↗	1,22	441	441 ~ 900	13,86 ↘	7,46	68,34%
Lota	15,96 ↗	28,62% ↗	0,98 ↗	73	73 ~ 149	4,37	6,15	72,67%
Cañete	14,59 ↗	39,98% ↗	1,25 ↗	54	54 ~ 110	2,70	5,05	91,73%
Florida	14,36 ↗	49,45% ↗	1,30 ↗	17	17 ~ 35	25,34	5,38	85,46%
Coronel	13,83 ↘	20,01% ↗	0,98	174	174 ~ 355	7,95 ↘	5,17	97,88%
Santa Bárbara	13,71 ↗	38,27% ↗	1,17 ↗	20	20 ~ 41	27,41 ↘	8,41	97,74%
Mulchén	12,89 ↗	41,79% ↗	1,42	40	40 ~ 82	3,22 ↗	2,66	84,59%
San Pedro de la Paz	11,03 ↘	28,81% ↘	1,10	161	161 ~ 329	13,02	6,47	89,36%
Cabrero	9,11 ↗	42,54% ↗	1,27 ↗	28	28 ~ 57	6,51	5,43	97,51%
Quillico	8,97 ↘	5,32% ↘	0,80	9	9 ~ 18	9,97	3,95	81,66%
Nacimiento	8,95 ↗	50,45% ↗	1,57 ↗	25	25 ~ 51	14,31	5,27	129,90% ↗
Los Álamos	7,55 ↘	2,55% ↗	1,01	17	17 ~ 35	4,44	2,95	90,58%
Contulmo	6,32 ↘	25,00% ↘	2,32	4	4 ~ 8	0,00	3,11	65,50%
Santa Juana	6,09 ↘	27,22% ↘	1,17	9	9 ~ 18	27,07	2,63	72,08%
Lebu	5,90 ↘	17,19% ↘	1,12	16	16 ~ 33	0,00	1,66	68,22%
Curanilahue	5,02 ↘	6,27% ↘	0,76	17	17 ~ 35	8,85 ↗	2,59	78,42%
Los Angeles	4,71 ↗	33,24% ↗	1,02 ↗	103	103 ~ 210	6,86	6,50	108,44% ↗
Tucapel	4,60 ↘	10,02% ↘	1,10	7	7 ~ 14	13,15	5,92	100,80%
Laja	3,35 ↗	31,70% ↘	0,99 ↗	8	8 ~ 16	0,00	10,55	119,58% ↗
Yumbel	3,16 ↘	-23,93% ↘	0,64	7	7 ~ 14	9,04 ↗	5,36	104,18%
Quilaco	2,39 ↘	-68,75% ↘	0,75	1	1 ~ 2	0,00	1,85	72,35%
Antuco	2,32 ↘	12,50% ↘	ND	1	1 ~ 2	23,22	8,63	95,88%
Tirúa	1,82 ↘	-29,17% ↘	1,22	2	2 ~ 4	0,00	2,46	84,20%
Alto Biobío	1,48 ↘	0,00% ↘	0,97	1	1 ~ 2	0,00	0,46	54,73%
San Rosendo	0,00 ↘	0,00% ↘	ND	0	0 ~ 0	27,69	4,19	112,20% ↗
VALOR REGIONAL ⁸	14,72	30,43%	1,10	2,449	2449 ~ 4998	22,96	5,19	90,02%



Prevalencia ≤ 4
4 < Prevalencia < 5
Prevalencia ≥ 5

Tasa ≤ 25%
25% < Tasa < 30%
Tasa ≥ 30%

R_e ≤ 0,8
0,8 < R_e < 1,0
R_e ≥ 1,0

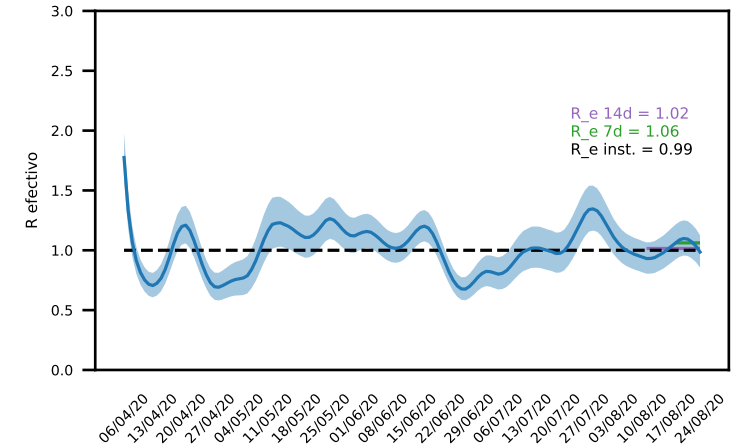
Movilidad remanente ≤ 30%
30% < Movilidad remanente < 40%
Movilidad remanente ≥ 40%

- 1 Infectados activos / 10.000 habitantes.
- 2 Tasa diaria de nuevos infectados (promedio acumulado).
- 3 R_e últimos 14 días según Cori et al. (2019)
- 4 Datos epidemiológicos
<https://github.com/MinCiencia/Datos-COVID19>
- 5 De acuerdo a subreporte según
https://cmmid.github.io/topics/covid19/global_cfr_estimates.html
- 6 Fallecimientos acumulados COVID19 / 100.000 habitantes
- 7 Datos movilidad 17/08-23/08 vs. 09/03-15/03.
<https://github.com/MinCiencia/Datos-COVID19>, producto 33.
- 8 Datos regionales incluyen casos de comuna desconocida

- ND no hay suficientes datos para calcular R_e.
- Uso de camas por Servicio de Salud al 24/08 según SOCHIMI.
- Flechas R_e: cambio mayor/menor a 5% vs últimos 7 días.
- Otras flechas: cambio mayor/menor a 5% vs semana anterior.

Región de La Araucanía
Datos últimos 14 días
Prevalencia región: 28.07 / Tasa región: 3.14%
Estimación de infectados sintomáticos detectados: ND

	Prevalencia ¹	Tasa ²	R _e ³	Inf. Activos ⁴	Inf. Act. Probables ⁵	Mortalidad ⁶	Viajes ⁷	Movilidad ⁷
Ercilla	24,83 ↗	26,98% ↗	1,45 ↗	21	-	35,47 ↗	8,25	79,78%
Collipulli	19,50 ↘	23,40% ↘	1,40	51	-	15,30 ↗	2,45	83,93%
Perquenco	15,23 ↗	23,09% ↘	2,39	11	-	0,00	9,62	81,41%
Cunco	11,63 ↗	35,25% ↗	1,65	21	-	11,08	4,75	98,91%
Carahue	7,46 ↗	43,68% ↗	1,12 ↗	19	-	0,00	5,33	75,09%
Vilcún	7,15 ↗	26,54% ↘	1,22	22	-	9,75	5,84	100,44%
Lautaro	6,14 ↗	37,00% ↗	1,36 ↗	25	-	7,36	6,91	91,58%
Victoria	5,36 ↗	37,94% ↗	1,36 ↗	19	-	19,74	3,83	91,18%
Angol	3,92 ↘	4,02% ↘	0,88	22	-	17,84	5,52	100,92%
Nueva Imperial	3,26 ↗	36,74% ↘	1,32 ↗	11	-	11,84	5,90	93,72%
Melipeuco	3,19 ↗	83,33% ↗	1,59 ↗	2	-	0,00	0,62	73,20%
Curacautín	2,75 ↗	40,83% ↗	2,12 ↗	5	-	5,50	3,48	89,26%
Padre Las Casas	2,56 ↘	30,70% ↘	1,33	21	-	7,31	9,61	127,32% ↗
Temuco	1,88 ↘	19,58% ↗	0,79 ↗	57	-	9,90	6,74	84,84%
Pitrufquen	1,53 ↗	0,00% ↗	0,98 ↗	4	-	0,00	5,85	75,18%
Lumaco	1,00 ↘	12,50% ↘	ND	1	-	0,00	3,52	108,43% ↗
Freire	0,39 ↘	66,67% ↗	0,82 ↗	1	-	3,93	7,33	77,32%
Villarrica	0,17 ↘	-16,67% ↘	ND	1	-	1,69	6,98	102,44%
Curarrehue	0,00	0,00%	ND	0	-	12,82	2,33	69,61%
Galvarino	0,00	0,00%	ND	0	-	0,00	3,58	85,70%
Gorbea	0,00	0,00%	ND	0	-	6,60	7,13	84,78%
Loncoche	0,00	0,00%	ND	0	-	4,04	4,41	77,67%
Pucón	0,00	0,00%	ND	0	-	0,00	5,93	86,68%
Saavedra	0,00	0,00%	ND	0	-	0,00	7,19	96,42%
Teodoro Schmidt	0,00	0,00%	ND	0	-	6,33	3,58	67,82%
Toltén	0,00	0,00%	ND	0	-	9,95	1,98	89,66%
Cholchol	0,00	0,00%	ND	0	-	0,00	5,09	94,59%
Lonquimay	0,00	0,00%	ND	0	-	18,10	0,68	58,69%
Los Sauces	0,00	0,00%	ND	0	-	0,00	5,11	96,65%
Purén	0,00	0,00%	ND	0	-	8,20	2,94	89,11%
Renaico	0,00	0,00%	ND	0	-	18,46	3,59	111,67% ↗
Traiguén	0,00	0,00%	ND	0	-	0,00	4,39	103,51%
VALOR REGIONAL ⁸	3,14	28,07%	1,02	318	-	16,76	5,01	88,99%



Prevalencia ≤ 4
 4 < Prevalencia < 5
 Prevalencia ≥ 5

Tasa ≤ 25%
 25% < Tasa < 30%
 Tasa ≥ 30%

R_e ≤ 0,8
 0,8 < R_e < 1,0
 R_e ≥ 1,0

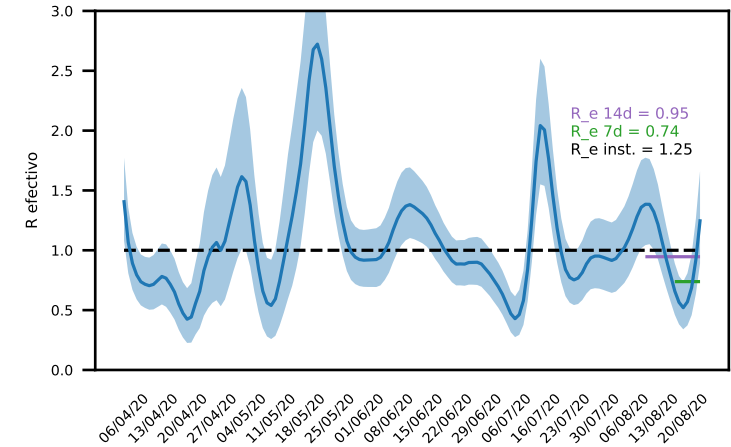
Movilidad remanente ≤ 30%
 30% < Movilidad remanente < 40%
 Movilidad remanente ≥ 40%

- 1 Infectados activos / 10.000 habitantes.
- 2 Tasa diaria de nuevos infectados (promedio acumulado).
- 3 R_e últimos 14 días según Cori et al. (2019)
- 4 Datos epidemiológicos <https://github.com/MinCiencia/Datos-COVID19>
- 5 De acuerdo a subreporte según https://cmmid.github.io/topics/covid19/global_cfr_estimates.html
- 6 Fallecimientos acumulados COVID19 / 100.000 habitantes
- 7 Datos movilidad 17/08-23/08 vs. 09/03-15/03. <https://github.com/MinCiencia/Datos-COVID19>, producto 33.
- 8 Datos regionales incluyen casos de comuna desconocida

- ND no hay suficientes datos para calcular R_e.
- Uso de camas por Servicio de Salud al 24/08 según SOCHIMI.
- Flechas R_e: cambio mayor/menor a 5% vs últimos 7 días.
- Otras flechas: cambio mayor/menor a 5% vs semana anterior.

Región de Los Ríos
Datos últimos 14 días
Prevalencia región: 17.48 / Tasa región: 1.75%
Estimación de infectados sintomáticos detectados: ND

	Prevalencia ¹	Tasa ²	R _e ³	Inf. Activos ⁴	Inf. Act. Probables ⁵	Mortalidad ⁶	Viajes ⁷	Movilidad ⁷
Lanco	5,67 ↗	80,00% ↗	1,82 ↗	10	-	0,00	3,04	81,65%
Río Bueno	3,34 ↘	11,92% ↗	1,02 ↘	11	-	0,00	4,14	84,87%
Máfil	2,71 ↘	0,00% ↘	2,77 ↘	2	-	0,00	5,65	77,19%
Mariquina	2,58 ↗	66,67% ↘	3,03 ↗	6	-	0,00	4,39	91,96%
Valdivia	2,21 ↘	13,30% ↗	0,93 ↘	39	-	3,96	5,92	98,20%
Futroneo	0,66 ↗	50,00% ↘	ND	1	-	0,00	3,38	94,10%
Los Lagos	0,49 ↗	50,00% ↘	0,29 ↗	1	-	4,87	4,85	84,64%
Paillaco	0,48 ↗	50,00% ↘	1,78 ↗	1	-	4,81	4,99	80,52%
Corral	0,00	0,00%	ND	0	-	0,00	8,42	123,57%
Panguipulli	0,00 ↘	0,00% ↘	ND	0	-	2,78	3,47	92,22%
La Unión	0,00 ↘	0,00% ↘	ND	0	-	7,59	5,91	89,66%
Lago Ranco	0,00 ↘	0,00% ↘	ND	0	-	0,00	5,69	91,00%
VALOR REGIONAL ⁸	1,75	17,48%	0,95	71	-	6,41	4,99	90,80%



Prevalencia ≤ 4
4 < Prevalencia < 5
Prevalencia ≥ 5

Tasa ≤ 25%
25% < Tasa < 30%
Tasa ≥ 30%

R_e ≤ 0,8
0,8 < R_e < 1,0
R_e ≥ 1,0

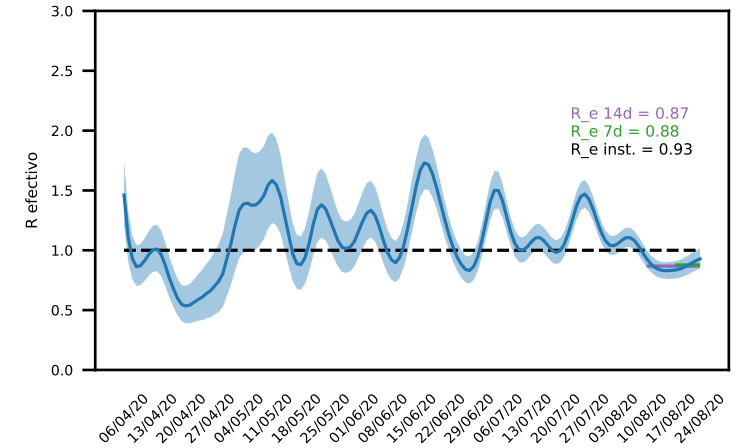
Movilidad remanente ≤ 30%
30% < Movilidad remanente < 40%
Movilidad remanente ≥ 40%

- 1 Infectados activos / 10.000 habitantes.
- 2 Tasa diaria de nuevos infectados (promedio acumulado).
- 3 R_e últimos 14 días según Cori et al. (2019)
- 4 Datos epidemiológicos
<https://github.com/MinCienia/Datos-COVID19>
- 5 De acuerdo a subreporte según
https://cmmid.github.io/topics/covid19/global_cfr_estimates.html
- 6 Fallecimientos acumulados COVID19 / 100.000 habitantes
- 7 Datos movilidad 17/08-23/08 vs. 09/03-15/03.
<https://github.com/MinCienia/Datos-COVID19>, producto 33.
- 8 Datos regionales incluyen casos de comuna desconocida

- ND no hay suficientes datos para calcular R_e.
- Uso de camas por Servicio de Salud al 24/08 según SOCHIMI.
- Flechas R_e: cambio mayor/menor a 5% vs últimos 7 días.
- Otras flechas: cambio mayor/menor a 5% vs semana anterior.

Región de Los Lagos
Datos últimos 14 días
Prevalencia región: 18.97 / Tasa región: 9.11%
Estimación de infectados sintomáticos detectados: 100% (73% - 100%)

	Prevalencia ¹	Tasa ²	R _e ³	Inf. Activos ⁴	Inf. Act. Probables ⁵	Mortalidad ⁶	Viajes ⁷	Movilidad ⁷
Mauullín	28,20 ↗	28,49% ↘	1,03 ↗	42	42 ~ 58	6,71	5,10	83,04% ↘
Frutillar	26,21 ↘	21,05% ↗	1,18 ↘	53	53 ~ 73	0,00	6,14	83,01% ↘
Puerto Octay	25,02 ↗	29,43% ↗	0,93 ↗	23	23 ~ 32	0,00	7,03	93,35% ↗
Fresia	23,70 ↗	25,46% ↗	0,95 ↗	30	30 ~ 41	15,80	6,52	108,88% ↗
Llanquihue	20,41 ↘	22,55% ↗	0,92 ↗	38	38 ~ 52	21,48 ↗	6,16	83,11% ↘
Purranque	18,03 ↗	36,42% ↗	1,26 ↘	38	38 ~ 52	14,23	5,12	89,08% ↘
Puerto Montt	12,03 ↘	17,37% ↗	0,85 ↗	324	324 ~ 444	7,05 ↘	5,16	80,03% ↘
Calbuco	11,97 ↘	6,82% ↘	0,89 ↘	44	44 ~ 60	10,89	5,35	86,39% ↘
Puyehue	11,88 ↗	35,13% ↗	1,16 ↘	14	14 ~ 19	8,48 ↗	4,67	95,12% ↗
Hualaihué	8,40 ↗	74,38% ↗	3,61 ↘	8	8 ~ 11	10,50	5,87	99,98% ↗
Río Negro	7,71 ↗	23,42% ↗	1,06 ↘	11	11 ~ 15	14,01 ↘	6,14	83,35% ↘
Osorno	7,32 ↘	15,14% ↘	0,86 ↘	127	127 ~ 174	11,53 ↗	5,65	88,27% ↘
Los Muermos	7,30 ↘	-5,52% ↘	0,97 ↘	13	13 ~ 18	0,00	4,37	91,16% ↘
San Juan de la Costa	6,55 ↗	28,33% ↗	1,01 ↗	5	5 ~ 7	39,27	2,80	67,89% ↘
Puerto Varas	6,17 ↘	0,94% ↗	0,74 ↘	30	30 ~ 41	6,17	7,34	84,35% ↘
Chaitén	5,98 ↗	50,00% ↘	2,38 ↗	3	3 ~ 4	0,00	1,67	66,22% ↘
San Pablo	5,69 ↘	19,79% ↘	1,22 ↘	6	6 ~ 8	18,95	3,92	73,58% ↘
Dalcahue	1,33 ↗	50,00% ↘	1,20 ↗	2	2 ~ 3	6,64	4,71	82,76% ↘
Castro	0,21 ↘	-37,50% ↗	ND	1	1 ~ 1	0,00	5,27	90,22% ↘
Cochamó	0,00 ↘	0,00% ↘	ND	0	0 ~ 0	0,00	1,61	77,29% ↘
Ancud	0,00 ↘	0,00% ↘	ND	0	0 ~ 0	7,07 ↗	5,12	80,11% ↘
Chonchi	0,00	0,00%	ND	0	0 ~ 0	0,00	3,93	79,99% ↘
Curaco de Vélez	0,00	0,00%	ND	0	0 ~ 0	0,00	4,51	85,21% ↘
Puqueldón	0,00	0,00%	ND	0	0 ~ 0	0,00	4,74	71,28% ↘
Queilén	0,00	0,00%	ND	0	0 ~ 0	0,00	1,49	59,14% ↘
Quellón	0,00	0,00%	ND	0	0 ~ 0	0,00	3,23	96,04% ↘
Quemchi	0,00	0,00%	ND	0	0 ~ 0	0,00	2,43	75,77% ↘
Quinchao	0,00	0,00%	ND	0	0 ~ 0	0,00	5,64	90,11% ↘
Futaleufú	0,00	0,00%	ND	0	0 ~ 0	0,00	0,03	26,66% ↘
Palena	0,00	0,00%	ND	0	0 ~ 0	0,00	0,05	31,87% ↘
VALOR REGIONAL ⁸	9,11	18,97%	0,87	812	812 ~ 1112	15,48	4,39	80,11%



Prevalencia ≤ 4
 4 < Prevalencia < 5
 Prevalencia ≥ 5

Tasa ≤ 25%
 25% < Tasa < 30%
 Tasa ≥ 30%

R_e ≤ 0,8
 0,8 < R_e < 1,0
 R_e ≥ 1,0

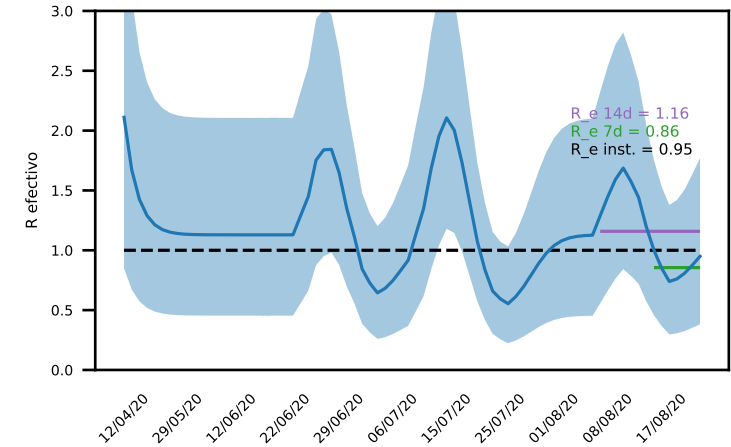
Movilidad remanente ≤ 30%
 30% < Movilidad remanente < 40%
 Movilidad remanente ≥ 40%

- 1 Infectados activos / 10.000 habitantes.
- 2 Tasa diaria de nuevos infectados (promedio acumulado).
- 3 R_e últimos 14 días según Cori et al. (2019)
- 4 Datos epidemiológicos <https://github.com/MinCiencia/Datos-COVID19>
- 5 De acuerdo a subreporte según https://cmmid.github.io/topics/covid19/global_cfr_estimates.html
- 6 Fallecimientos acumulados COVID19 / 100.000 habitantes
- 7 Datos movilidad 17/08-23/08 vs. 09/03-15/03. <https://github.com/MinCiencia/Datos-COVID19>, producto 33.
- 8 Datos regionales incluyen casos de comuna desconocida

- ND no hay suficientes datos para calcular R_e.
- Uso de camas por Servicio de Salud al 24/08 según SOCHIMI.
- Flechas R_e: cambio mayor/menor a 5% vs últimos 7 días.
- Otras flechas: cambio mayor/menor a 5% vs semana anterior.

Región de Aysén del General Carlos Ibáñez del Campo
Datos últimos 14 días
Prevalencia región: -19.07 / Tasa región: 0.56%
Estimación de infectados sintomáticos detectados: ND

	Prevalencia ¹	Tasa ²	R _e ³	Inf. Activos ⁴	Inf. Act. Probables ⁵	Mortalidad ⁶	Viajes ⁷	Movilidad ⁷
Aysén	2,00	-9,20%	1,02	5	-	0,00	4,47	106,66%
Coyhaique	0,16	66,67%	0,35	1	-	0,00	4,39	78,73%
Lago Verde	0,00	0,00%	ND	0	-	0,00	2,73	60,30%
Cisnes	0,00	0,00%	ND	0	-	0,00	0,21	62,41%
Guaitecas	0,00	0,00%	ND	0	-	0,00	0,11	54,46%
Cochrane	0,00	0,00%	ND	0	-	0,00	0,19	25,12%
O'Higgins	0,00	0,00%	ND	0	-	0,00	0,00	0,00%
Tortel	0,00	0,00%	ND	0	-	0,00	0,35	13,91%
Chile Chico	0,00	0,00%	ND	0	-	0,00	0,33	46,44%
Río Ibáñez	0,00	0,00%	ND	0	-	0,00	1,91	38,48%
VALOR REGIONAL ⁸	0,56	-19,07%	1,16	6	-	0,00	1,47	48,65%



Prevalencia ≤ 4
4 < Prevalencia < 5
Prevalencia ≥ 5

Tasa ≤ 25%
25% < Tasa < 30%
Tasa ≥ 30%

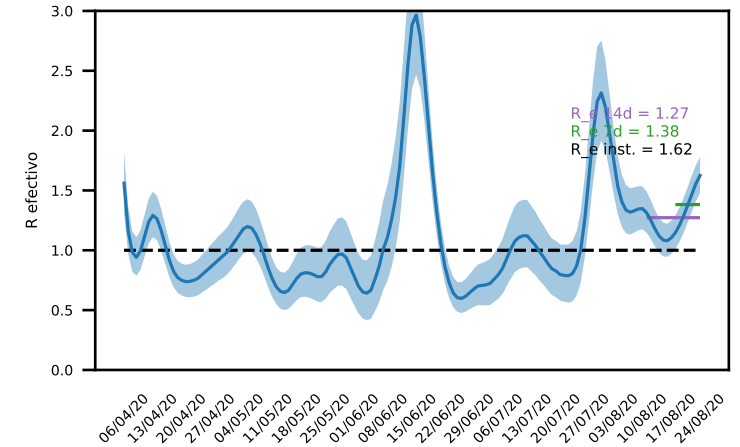
R_e ≤ 0,8
0,8 < R_e < 1,0
R_e ≥ 1,0

Movilidad remanente ≤ 30%
30% < Movilidad remanente < 40%
Movilidad remanente ≥ 40%

- 1 Infectados activos / 10.000 habitantes.
- 2 Tasa diaria de nuevos infectados (promedio acumulado).
- 3 R_e últimos 14 días según Cori et al. (2019)
- 4 Datos epidemiológicos
<https://github.com/MinCien/Datos-COVID19>
- 5 De acuerdo a subreporte según
https://cmmid.github.io/topics/covid19/global_cfr_estimates.html
- 6 Fallecimientos acumulados COVID19 / 100.000 habitantes
- 7 Datos movilidad 17/08-23/08 vs. 09/03-15/03.
<https://github.com/MinCien/Datos-COVID19>, producto 33.
- 8 Datos regionales incluyen casos de comuna desconocida

- ND no hay suficientes datos para calcular R_e.
- Uso de camas por Servicio de Salud al 24/08 según SOCHIMI.
- Flechas R_e: cambio mayor/menor a 5% vs últimos 7 días.
- Otras flechas: cambio mayor/menor a 5% vs semana anterior.

	Prevalencia ¹	Tasa ²	R _e ³	Inf. Activos ⁴	Inf. Act. Probables ⁵	Mortalidad ⁶	Viajes ⁷	Movilidad ⁷
Punta Arenas	47,12 ↗	40,08% ↗	1,27 ↗	669	-	23,95 ↗	6,58	93,92% ↘
Porvenir	43,70 ↘	53,73% ↘	5,21 ↘	32	-	0,00	4,88	91,39% ↘
Primavera	28,82 ↘	66,67% ↘	2,77 ↘	2	-	0,00	1,03	35,57% ↘
Cabo de Hornos	5,04 ↗	50,00% ↗	1,78 ↗	1	-	0,00	0,01	19,81% ↘
Natales	3,78 ↗	42,50% ↗	1,44 ↗	9	-	0,00	5,08	105,24% ↗
Laguna Blanca	0,00	0,00%	ND	0	-	0,00	5,71	26,03% ↘
Río Verde	0,00	0,00%	ND	0	-	0,00	3,25	48,98% ↘
San Gregorio	0,00	0,00%	ND	0	-	0,00	3,48	49,07% ↘
Antártica	0,00	0,00%	ND	0	-	0,00	0,00	0,00%
Timaukel	0,00	0,00%	ND	0	-	0,00	0,24	36,17% ↘
Torres del Paine	0,00	0,00%	ND	0	-	0,00	0,83	11,98% ↘
VALOR REGIONAL ⁸	40,26	40,70%	1,27	718	-	38,12	2,83	47,11%



Prevalencia ≤ 4
 4 < Prevalencia < 5
 Prevalencia ≥ 5

Tasa ≤ 25%
 25% < Tasa < 30%
 Tasa ≥ 30%

R_e ≤ 0,8
 0,8 < R_e < 1,0
 R_e ≥ 1,0

Movilidad remanente ≤ 30%
 30% < Movilidad remanente < 40%
 Movilidad remanente ≥ 40%

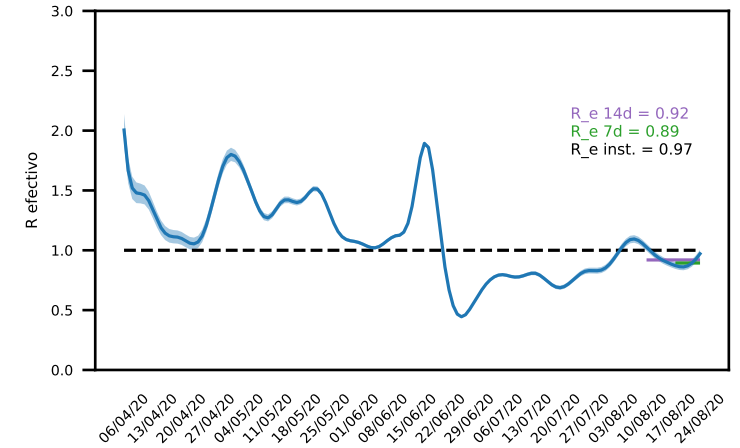
- 1 Infectados activos / 10.000 habitantes.
- 2 Tasa diaria de nuevos infectados (promedio acumulado).
- 3 R_e últimos 14 días según Cori et al. (2019)
- 4 Datos epidemiológicos
<https://github.com/MinCienia/Datos-COVID19>
- 5 De acuerdo a subreporte según
https://cmid.github.io/topics/covid19/global_cfr_estimates.html
- 6 Fallecimientos acumulados COVID19 / 100.000 habitantes
- 7 Datos movilidad 17/08-23/08 vs. 09/03-15/03.
<https://github.com/MinCienia/Datos-COVID19>, producto 33.
- 8 Datos regionales incluyen casos de comuna desconocida

- ND no hay suficientes datos para calcular R_e.
- Uso de camas por Servicio de Salud al 24/08 según SOCHIMI.
- Flechas R_e: cambio mayor/menor a 5% vs últimos 7 días.
- Otras flechas: cambio mayor/menor a 5% vs semana anterior.

Región Metropolitana: Provincia de Santiago

Datos últimos 14 días
Prevalencia región: 21.36 / Tasa región: 7.21%
Estimación de infectados sintomáticos detectados: 36% (28% - 69%)

	Prevalencia ¹	Tasa ²	R _e ³	Inf. Activos ⁴	Inf. Act. Probables ⁵	Mortalidad ⁶	Viajes ⁷	Movilidad ⁷
Renca	↘ 14,67	↘ 17,56%	↘ 1,02	236	342 ~ 843	↘ 156,05	7,55	↘ 89,09%
La Pintana	↘ 12,20	↗ 19,91%	↘ 0,89	231	335 ~ 825	↘ 169,54	7,10	↘ 101,97%
San Miguel	↘ 12,02	↗ 28,38%	↘ 0,98	160	232 ~ 571	↘ 108,97	9,02	↘ 84,98%
Quinta Normal	↘ 11,44	↘ 17,13%	↘ 0,84	156	226 ~ 557	↘ 128,33	8,20	↘ 80,77%
Lo Prado	↘ 11,02	↗ 17,42%	↗ 0,95	115	167 ~ 411	↗ 139,84	7,72	↘ 85,05%
Cerro Navía	↘ 9,62	↘ 17,79%	↘ 0,81	137	199 ~ 489	↘ 183,20	10,06	↘ 105,50%
Conchalí	↘ 8,76	↘ 29,20%	↘ 0,93	122	177 ~ 436	↗ 169,55	8,62	↘ 78,75%
San Joaquín	↘ 8,21	↘ 17,66%	↘ 0,93	85	123 ~ 304	↘ 153,65	8,69	↘ 67,38%
Lo Barnechea	↘ 8,06	↗ 28,07%	↗ 1,09	100	145 ~ 357	↘ 59,64	11,59	↘ 96,78%
Pudahuel	↘ 8,06	↗ 25,46%	↗ 1,00	204	296 ~ 729	↗ 97,57	8,58	↘ 84,32%
San Ramón	↘ 7,98	↘ 27,53%	↗ 0,95	69	100 ~ 246	↘ 196,51	7,24	↘ 88,83%
Independencia	↘ 7,88	↘ 22,39%	↘ 0,86	112	162 ~ 400	↘ 178,79	9,25	↘ 91,51%
La Reina	↘ 7,68	↗ 33,28%	↗ 1,08	77	112 ~ 275	↘ 91,77	13,49	↘ 79,60%
Lo Espejo	↘ 7,61	↗ 14,59%	↘ 0,83	79	114 ~ 282	↗ 188,71	9,74	↘ 95,41%
Macul	↘ 7,20	↗ 27,26%	↗ 0,99	97	141 ~ 346	↗ 122,55	8,46	↘ 74,65%
Quilicura	↘ 7,03	↗ 24,44%	↘ 0,90	179	259 ~ 639	↘ 61,25	7,01	↘ 88,82%
Huechuraba	↘ 6,93	↘ 16,86%	↘ 0,88	78	113 ~ 279	↘ 125,30	8,15	↘ 66,06%
Peñalolén	↘ 6,90	↗ 21,83%	↗ 0,91	184	267 ~ 657	↘ 120,69	9,60	↘ 83,67%
La Cisterna	↘ 6,77	↘ 23,93%	↘ 0,92	68	99 ~ 243	↘ 125,46	9,67	↘ 70,30%
Recoleta	↘ 6,73	↘ 17,32%	↘ 0,94	128	186 ~ 457	↗ 160,99	7,53	↘ 72,56%
La Granja	↘ 6,53	↘ 12,27%	↘ 0,93	80	116 ~ 286	↘ 168,09	11,13	↘ 93,83%
Pedro Aguirre Cerda	↘ 6,03	↗ 14,58%	↘ 0,84	65	94 ~ 232	↘ 200,37	8,56	↘ 84,41%
El Bosque	↘ 5,70	↘ 22,99%	↘ 0,86	98	142 ~ 350	↘ 128,49	6,18	↘ 89,95%
La Florida	↘ 5,29	↘ 17,19%	↘ 0,90	213	309 ~ 761	↘ 123,25	8,78	↘ 73,75%
Cerrillos	↘ 5,28	↗ 14,09%	↘ 0,81	47	68 ~ 168	↗ 94,43	10,45	↘ 77,44%
Maipú	↘ 5,08	↗ 19,04%	↘ 0,94	294	426 ~ 1050	↘ 71,38	7,41	↘ 96,62%
Estación Central	↘ 4,79	↗ 22,04%	↘ 0,91	99	143 ~ 354	↘ 72,54	10,40	↘ 64,03%
Vitacura	↘ 4,55	↗ 23,71%	↘ 0,94	44	64 ~ 157	↗ 64,07	14,95	↘ 73,26%
Ñuñoa	↘ 4,52	↘ 22,62%	↘ 1,05	113	164 ~ 404	↗ 103,92	11,11	↘ 76,28%
Las Condes	↘ 4,20	↗ 28,77%	↘ 1,02	139	201 ~ 496	↗ 94,63	12,85	↘ 63,58%
Providencia	↘ 4,06	↗ 14,44%	↘ 0,92	64	93 ~ 229	↘ 102,69	13,51	↘ 53,42%
Santiago	↘ 3,50	↘ 18,43%	↘ 0,92	176	255 ~ 629	↗ 56,25	10,53	↘ 60,38%
VALOR REGIONAL ⁸	↘ 7,21	↘ 21,36%	↘ 0,92	5,859	8491 ~ 20925	↘ 211,03	8,69	↘ 87,24%



Prevalencia ≤ 4
 4 < Prevalencia < 5
 Prevalencia ≥ 5

Tasa ≤ 25%
 25% < Tasa < 30%
 Tasa ≥ 30%

R_e ≤ 0,8
 0,8 < R_e < 1,0
 R_e ≥ 1,0

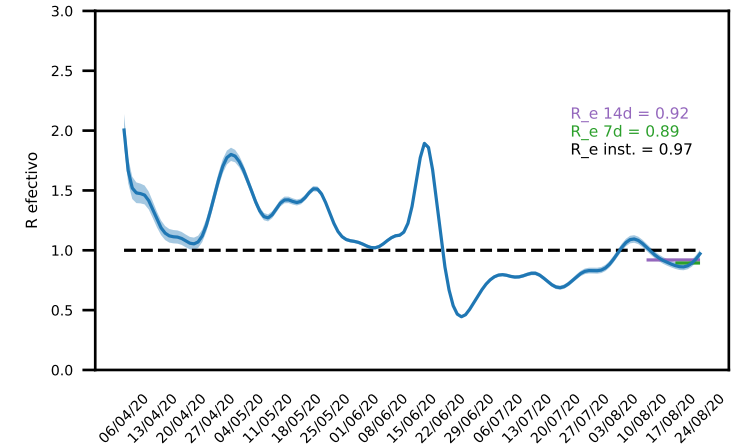
Movilidad remanente ≤ 30%
 30% < Movilidad remanente < 40%
 Movilidad remanente ≥ 40%

- 1 Infectados activos / 10.000 habitantes.
- 2 Tasa diaria de nuevos infectados (promedio acumulado).
- 3 R_e últimos 14 días según Cori et al. (2019)
- 4 Datos epidemiológicos
<https://github.com/MinCiencia/Datos-COVID19>
- 5 De acuerdo a subreporte según
https://cmmid.github.io/topics/covid19/global_cfr_estimates.html
- 6 Fallecimientos acumulados COVID19 / 100.000 habitantes
- 7 Datos movilidad 17/08-23/08 vs. 09/03-15/03.
<https://github.com/MinCiencia/Datos-COVID19>, producto 33.
- 8 Datos regionales incluyen casos de comuna desconocida

- ND no hay suficientes datos para calcular R_e.
- Uso de camas por Servicio de Salud al 24/08 según SOCHIMI.
- Flechas R_e: cambio mayor/menor a 5% vs últimos 7 días.
- Otras flechas: cambio mayor/menor a 5% vs semana anterior.

Región Metropolitana: otras provincias
Datos últimos 14 días
Prevalencia región: 21.36 / Tasa región: 7.21%
Estimación de infectados sintomáticos detectados: 36% (28% - 69%)

	Prevalencia ¹	Tasa ²	R _e ³	Inf. Activos ⁴	Inf. Act. Probables ⁵	Mortalidad ⁶	Viajes ⁷	Movilidad ⁷
Alhué	↘ 44,56	↘ 22,38%	↘ 1,15	33	48 ~ 118	- 54,02	0,09	↘ 68,77%
Isla de Maipo	↘ 13,19	↘ 7,91%	↘ 0,81 ↗	53	77 ~ 189	↘ 52,28	8,17	↘ 91,80%
María Pinto	↘ 12,73 ↗	↘ 35,44%	↘ 1,20	19	28 ~ 68	- 46,90	11,03	↗ 116,94%
San Pedro	↘ 10,88	↘ 22,13%	↘ 1,38	13	19 ~ 46	- 33,46	4,46	↘ 87,54%
Curacaví	↘ 10,43	↘ 27,25%	↘ 1,02	38	55 ~ 136	↗ 49,41	8,11	↘ 99,33%
Puente Alto	↘ 9,69	↘ 25,54%	↘ 0,97	626	907 ~ 2236	↘ 91,65	6,12	↗ 106,66%
Peñaflor	↘ 9,40 ↗	↘ 31,54%	↘ 1,21 ↗	95	138 ~ 339	↘ 117,75	6,80	↘ 82,23%
Tiitil	↘ 8,38	↘ 20,23%	↘ 1,10	18	26 ~ 64	- 60,53	10,25	↘ 91,36%
Melipilla	↘ 8,12 ↗	↘ 28,41%	↘ 1,05 ↗	115	167 ~ 411	↘ 84,03	6,15	↘ 89,78%
Paine	↘ 7,61	↘ 14,21%	↘ 0,99	63	91 ~ 225	↗ 56,79	6,81	↗ 111,62%
Buín	↘ 7,39	↘ 8,85%	↘ 1,01	81	117 ~ 289	↗ 74,79	6,87	↘ 86,17%
Talagante	↘ 6,72	↘ 27,95%	↘ 1,17	55	80 ~ 196	↗ 80,65	8,70	↘ 96,51%
Pirque	↘ 6,57	↘ 10,76%	↘ 0,81	20	29 ~ 71	↗ 101,86	9,17	↗ 144,79%
San Bernardo	↘ 6,18	↘ 20,16%	↘ 0,90	207	300 ~ 739	↘ 102,14	7,00	↘ 87,28%
Padre Hurtado	↘ 6,07	↘ 20,48%	↘ 0,89 ↗	45	65 ~ 161	- 74,14	7,87	↘ 97,44%
Lampa	↘ 5,83	↘ 12,97%	↘ 0,87	74	107 ~ 264	↗ 42,55	6,67	↘ 100,41%
Calera de Tango	↘ 5,26 ↗	↘ 25,83%	↘ 0,99 ↗	15	22 ~ 54	↘ 35,06	8,71	↘ 89,74%
Colina	↘ 4,49	↘ 21,77%	↘ 0,97	81	117 ~ 289	↗ 64,87	9,90	↘ 104,60%
El Monte	↘ 4,00	↘ -17,03%	↘ 0,79	16	23 ~ 57	↘ 107,46	8,86	↘ 90,91%
San José de Maipo	↘ 2,68	↘ -5,71%	↘ 0,60	5	7 ~ 18	- 107,27	6,80	↘ 99,56%
VALOR REGIONAL ⁸	↘ 7,21	↘ 21,36%	↘ 0,92	5,859	8491 ~ 20925	↘ 211,03	8,69	↘ 87,24%



Prevalencia ≤ 4
 4 < Prevalencia < 5
 Prevalencia ≥ 5

Tasa ≤ 25%
 25% < Tasa < 30%
 Tasa ≥ 30%

R_e ≤ 0,8
 0,8 < R_e < 1,0
 R_e ≥ 1,0

Movilidad remanente ≤ 30%
 30% < Movilidad remanente < 40%
 Movilidad remanente ≥ 40%

- 1 Infectados activos / 10.000 habitantes.
- 2 Tasa diaria de nuevos infectados (promedio acumulado).
- 3 R_e últimos 14 días según Cori et al. (2019)
- 4 Datos epidemiológicos
<https://github.com/MinCien/Datos-COVID19>
- 5 De acuerdo a subreporte según
https://cmid.github.io/topics/covid19/global_cfr_estimates.html
- 6 Fallecimientos acumulados COVID19 / 100.000 habitantes
- 7 Datos movilidad 17/08-23/08 vs. 09/03-15/03.
<https://github.com/MinCien/Datos-COVID19>, producto 33.
- 8 Datos regionales incluyen casos de comuna desconocida

- ND no hay suficientes datos para calcular R_e.
- Uso de camas por Servicio de Salud al 24/08 según SOCHIMI.
- Flechas R_e: cambio mayor/menor a 5% vs últimos 7 días.
- Otras flechas: cambio mayor/menor a 5% vs semana anterior.

Uso camas ≤ 25%

25% < Uso camas < 75%

Uso camas ≥ 75%

	Camas Intermedio	Camas Intensivo	Número VMI	Pctes. Intermedio	Pctes. Intensivo	Pctes. VMI	Uso Intermedias	Uso Intensivas	Uso VMI
SS ARICA	111	38	43	76	27	19	68,47%	71,05%	44,19%
SS IQUIQUE	10	34	48	9	24	11	90,00%	70,59%	22,92%
SS ANTOFAGASTA	39	121	119	34	101	78	87,18%	83,47%	65,55%
SS ATACAMA	8	29	26	5	16	11	62,50%	55,17%	42,31%
SS COQUIMBO	24	60	57	11	50	32	45,83%	83,33%	56,14%
SS ACONCAGUA	14	28	28	12	19	17	85,71%	67,86%	60,71%
SS VIÑA DEL MAR QUILLOTA	70	164	133	55	132	77	78,57%	80,49%	57,89%
SS VALPARAISO SAN ANTONIO	52	45	45	48	39	28	92,31%	86,67%	62,22%
SS LIBERTADOR B. O'HIGGINS	56	96	135	48	69	43	85,71%	71,88%	31,85%
SS DEL MAULE	30	99	118	13	65	37	43,33%	65,66%	31,36%
SS ÑUBLE	21	30	34	16	21	13	76,19%	70,00%	38,24%
SS BÍO BÍO	36	34	43	28	24	14	77,78%	70,59%	32,56%
SS CONCEPCIÓN	33	74	72	23	56	45	69,70%	75,68%	62,50%
SS TALCAHUANO	49	60	53	39	50	34	79,59%	83,33%	64,15%
SS ARAUCO	6	5	6	4	4	4	66,67%	80,00%	66,67%
SS ARAUCANÍA NORTE	12	10	9	11	8	6	91,67%	80,00%	66,67%
SS ARAUCANÍA SUR	70	56	70	62	48	33	88,57%	85,71%	47,14%
SS VALDIVIA	18	23	24	16	14	8	88,89%	60,87%	33,33%
SS OSORNO	17	28	26	21	17	15	123,53%	60,71%	57,69%
SS DEL RELONCAVÍ	85	45	41	73	31	23	85,88%	68,89%	56,10%
SS CHILOÉ	2	24	21	1	3	1	50,00%	12,50%	4,76%
SS AISÉN	6	8	17	4	5	4	66,67%	62,50%	23,53%
SS MAGALLANES	14	30	26	8	28	11	57,14%	93,33%	42,31%
SS METROPOLITANO NORTE	207	216	217	160	145	99	77,29%	67,13%	45,62%
SS METROPOLITANO OCCIDENTE	98	160	185	86	132	98	87,76%	82,50%	52,97%
SS METROPOLITANO CENTRAL	192	233	251	164	187	103	85,42%	80,26%	41,04%
SS METROPOLITANO ORIENTE	447	426	435	347	299	156	77,63%	70,19%	35,86%
SS METROPOLITANO SUR	114	120	120	102	97	74	89,47%	80,83%	61,67%
SS METROPOLITANO SUR ORIENTE	135	162	181	133	141	101	98,52%	87,04%	55,80%
Total Nacional	1976	2458	2583	1609	1852	1195	81,43%	75,35%	46,26%
Total RM	1193	1317	1389	992	1001	631	83,15%	76,01%	45,43%

Dato uso de camas por Servicio de Salud al 24/08. Fuente: SOCHIMI.
 Flechas indican cambio en el uso de camas con respecto al 19/08
 Datos epidemiológicos <https://github.com/MinCiencia/Datos-COVID19>

