



Impacto de la pandemia Covid19 en Chile

Reporte al 15/08
Semana epidemiológica 33

César Ravello^{1,3}, Felipe Castillo¹, Soraya Mora^{1,3}, Alejandra Barrios¹, César Valdenegro¹, Loreto Bravo⁴, Leo Ferres⁴, Tomás Veloz¹, Tomás Pérez-Acle^{1,2,3}

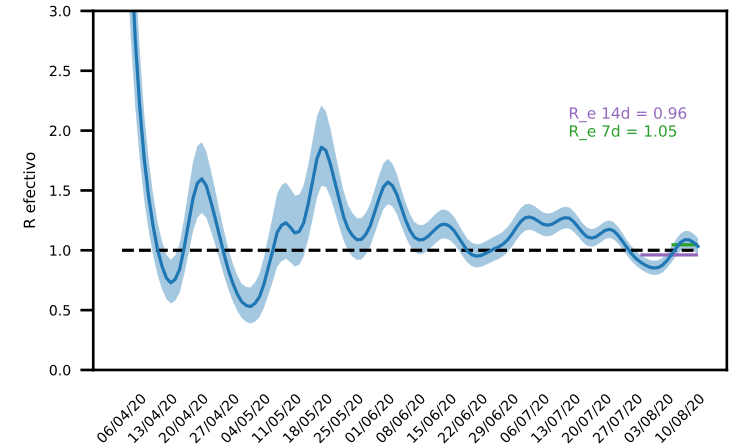
¹Computational Biology Lab, Fundación Ciencia & Vida, Santiago, Chile

²Centro Interdisciplinario de Neurociencia de Valparaíso, Universidad de Valparaíso, Chile

³Universidad San Sebastián, Chile

⁴Instituto Data Science, Universidad del Desarrollo, Chile

	Prevalencia ¹	Tasa ²	R _e ³	Inf. Activos ⁴	Inf. Act. Probables ⁵	Mortalidad ⁶	Viajes ⁷	Movilidad ⁷
General Lagos	172,84 ↗	86,07% ↘	3,37 ↗	14	14 ~ 34	0,00	0,54	34,89%
Putre	35,79 ↗	39,17% ↘	1,35 ↗	9	9 ~ 22	0,00	3,37	72,96%
Arica	31,31 ↘	21,76% ↗	0,94 ↗	775	775 ~ 1890	32,72	4,96	76,98%
Camarones	8,11 ↘	-62,50% ↘	1,30 ↘	1	1 ~ 2	81,10	9,33	60,05%
VALOR REGIONAL ⁸	32,09	22,43%	0,96	809	809 ~ 1973	65,05	4,55	61,22%



Prevalencia ≤ 4
 4 < Prevalencia < 5
 Prevalencia ≥ 5

Tasa ≤ 25%
 25% < Tasa < 30%
 Tasa ≥ 30%

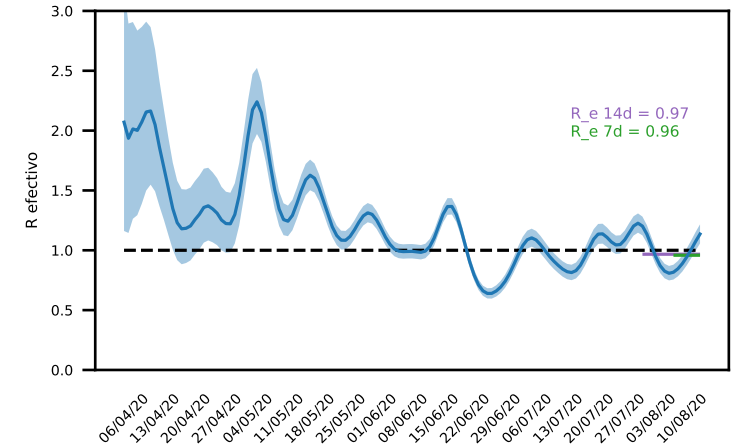
R_e ≤ 0,8
 0,8 < R_e < 1,0
 R_e ≥ 1,0

Movilidad remanente ≤ 30%
 30% < Movilidad remanente < 40%
 Movilidad remanente ≥ 40%

- 1 Infectados activos / 10.000 habitantes.
- 2 Tasa diaria de nuevos infectados (promedio acumulado).
- 3 R_e últimos 14 días según Cori et al. (2019)
- 4 Datos epidemiológicos
<https://github.com/MinCiencia/Datos-COVID19>
- 5 De acuerdo a subreporte según
https://cmmid.github.io/topics/covid19/global_cfr_estimates.html
- 6 Fallecimientos acumulados COVID19 / 100.000 habitantes
- 7 Datos movilidad Instituto Data Science UDD,
 03/08-09/08 vs. 09/03-15/03.
- 8 Datos regionales incluyen casos de comuna desconocida

- ND no hay suficientes datos para calcular R_e.
- Uso de camas por Servicio de Salud al 14/08 según SOCHIMI.
- Flechas R_e: cambio mayor/menor a 5% vs últimos 7 días.
- Otras flechas: cambio mayor/menor a 5% vs semana anterior.

	Prevalencia ¹	Tasa ²	R _e ³	Inf. Activos ⁴	Inf. Act. Probables ⁵	Mortalidad ⁶	Viajes ⁷	Movilidad ⁷
Pica	67,14 ↘	19,05% ↗	1,08 ↘	40	40 ~ 114	33,57 ↗	4,65	108,83% ↘
Camíña	58,18 ↗	31,25% ↗	1,29 ↗	8	8 ~ 23	145,45	1,44	85,81% ↘
Pozo Almonte	44,84 ↘	4,86% ↘	0,94 ↘	78	78 ~ 223	80,48	1,97	85,53% ↘
Huara	36,67 ↘	5,68% ↗	0,98 ↗	11	11 ~ 31	133,33	3,90	63,04% ↘
Iquique	17,32 ↘	21,95% ↗	0,95 ↘	387	387 ~ 1106	49,67 ↘	6,54	76,67% ↘
Alto Hospicio	15,46 ↘	26,38% ↘	1,10 ↘	201	201 ~ 574	39,23 ↘	5,10	79,76% ↘
Colchane	6,32 ↘	-79,17% ↗	ND	1	1 ~ 3	189,51	0,07	81,01% ↘
VALOR REGIONAL ⁸	19,67	20,64%	0,97	753	753 ~ 2151	97,71	3,38	82,95%



Prevalencia ≤ 4
 4 < Prevalencia < 5
 Prevalencia ≥ 5

Tasa ≤ 25%
 25% < Tasa < 30%
 Tasa ≥ 30%

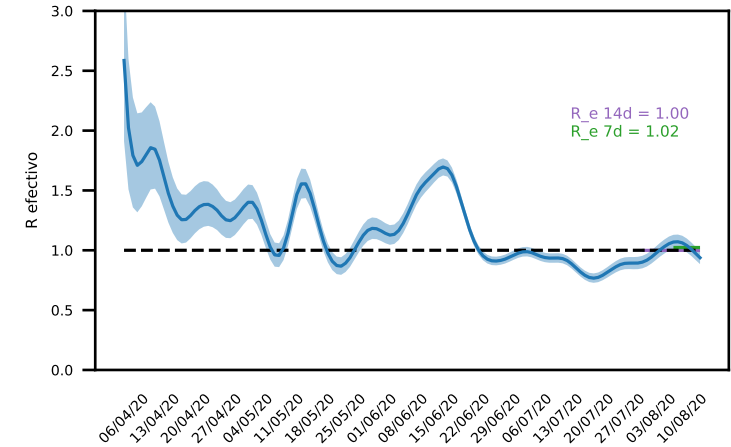
R_e ≤ 0,8
 0,8 < R_e < 1,0
 R_e ≥ 1,0

Movilidad remanente ≤ 30%
 30% < Movilidad remanente < 40%
 Movilidad remanente ≥ 40%

- 1 Infectados activos / 10.000 habitantes.
- 2 Tasa diaria de nuevos infectados (promedio acumulado).
- 3 R_e últimos 14 días según Cori et al. (2019)
- 4 Datos epidemiológicos
<https://github.com/MinCiencia/Datos-COVID19>
- 5 De acuerdo a subreporte según
https://cmmid.github.io/topics/covid19/global_cfr_estimates.html
- 6 Fallecimientos acumulados COVID19 / 100.000 habitantes
- 7 Datos movilidad Instituto Data Science UDD,
 03/08-09/08 vs. 09/03-15/03.
- 8 Datos regionales incluyen casos de comuna desconocida

- ND no hay suficientes datos para calcular R_e.
- Uso de camas por Servicio de Salud al 14/08 según SOCHIMI.
- Flechas R_e: cambio mayor/menor a 5% vs últimos 7 días.
- Otras flechas: cambio mayor/menor a 5% vs semana anterior.

	Prevalencia ¹	Tasa ²	R _e ³	Inf. Activos ⁴	Inf. Act. Probables ⁵	Mortalidad ⁶	Viajes ⁷	Movilidad ⁷
Ollagüe	104,53 ↗	50,00% ↘	ND	3	4 ~ 12	0,00	0,74	62,32% ↗
Sierra Gorda	40,09 ↗	11,90% ↗	1,00 ↗	7	9 ~ 27	57,27 ↘	4,08	88,37% ↗
San Pedro de Atacama	23,96 ↘	14,03% ↗	0,82 ↘	25	33 ~ 96	76,67 ↘	0,27	35,24% ↗
Mejillones	19,63 ↗	27,47% ↘	1,16 ↘	29	38 ~ 112	33,84	5,65	91,42% ↘
Antofagasta	19,19 ↗	28,72% ↘	1,07 ↘	817	1075 ~ 3142	36,64 ↗	6,84	93,20% ↘
Calama	15,50 ↘	23,30% ↗	0,85 ↗	295	388 ~ 1135	109,28 ↘	5,26	85,42% ↘
Taltal	12,45 ↗	40,53% ↘	1,13 ↘	17	22 ~ 65	29,29 ↗	0,11	209,64% ↗
María Elena	10,27 ↘	-3,57% ↗	0,82 ↗	7	9 ~ 27	190,78	3,22	92,00% ↗
Tocopilla	3,21 ↗	25,57% ↘	0,83 ↗	9	12 ~ 35	32,05 ↘	4,30	95,55% ↗
VALOR REGIONAL ⁸	18,07	26,92%	1,00	1,250	1645 ~ 4808	116,79	3,39	94,80%



Prevalencia ≤ 4
4 < Prevalencia < 5
Prevalencia ≥ 5

Tasa ≤ 25%
25% < Tasa < 30%
Tasa ≥ 30%

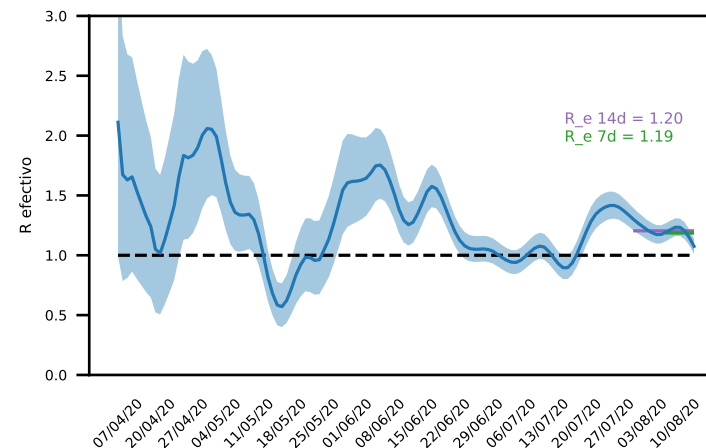
R_e ≤ 0,8
0,8 < R_e < 1,0
R_e ≥ 1,0

Movilidad remanente ≤ 30%
30% < Movilidad remanente < 40%
Movilidad remanente ≥ 40%

- 1 Infectados activos / 10.000 habitantes.
- 2 Tasa diaria de nuevos infectados (promedio acumulado).
- 3 R_e últimos 14 días según Cori et al. (2019)
- 4 Datos epidemiológicos
<https://github.com/MinCien/Datos-COVID19>
- 5 De acuerdo a subreporte según
https://cmmid.github.io/topics/covid19/global_cfr_estimates.html
- 6 Fallecimientos acumulados COVID19 / 100.000 habitantes
- 7 Datos movilidad Instituto Data Science UDD,
 03/08-09/08 vs. 09/03-15/03.
- 8 Datos regionales incluyen casos de comuna desconocida

- ND no hay suficientes datos para calcular R_e.
- Uso de camas por Servicio de Salud al 14/08 según SOCHIMI.
- Flechas R_e: cambio mayor/menor a 5% vs últimos 7 días.
- Otras flechas: cambio mayor/menor a 5% vs semana anterior.

	Prevalencia ¹	Tasa ²	R _e ³	Inf. Activos ⁴	Inf. Act. Probables ⁵	Mortalidad ⁶	Viajes ⁷	Movilidad ⁷
Copiapó	45,82 ↗	28,36% ↗	1,23 ↘	787	787 ~ 1749	11,06 ↘	5,87	74,36% ↘
Tierra Amarilla	41,22 ↘	23,13% ↘	1,21 ↘	59	59 ~ 131	0,00	5,58	98,92% ↘
Freirina	35,15 ↗	49,44% ↗	1,55 ↗	27	27 ~ 60	0,00	3,21	119,53% ↗
Caldera	31,92 ↗	49,25% ↗	1,52 ↗	62	62 ~ 138	5,15 ↘	8,06	102,49% ↗
Chañaral	14,43 ↗	37,48% ↗	1,27 ↗	19	19 ~ 42	0,00	4,27	105,19% ↗
Alto del Carmen	8,73 ↗	50,00% ↗	2,71 ↗	5	5 ~ 11	0,00	1,36	90,77% ↗
Diego de Almagro	8,36 ↗	54,17% ↗	1,43 ↗	12	12 ~ 27	13,93	1,48	84,68% ↗
Vallenar	7,72 ↗	19,72% ↗	1,13 ↗	44	44 ~ 98	0,00	5,85	87,22% ↗
Huasco	1,78 ↘	-16,67% ↘	1,22 ↘	2	2 ~ 4	0,00	4,93	118,14% ↗
VALOR REGIONAL ⁸	32,35	29,59%	1,20	1,018	1018 ~ 2262	13,98	4,51	97,92%



Prevalencia ≤ 4
 4 < Prevalencia < 5
 Prevalencia ≥ 5

Tasa ≤ 25%
 25% < Tasa < 30%
 Tasa ≥ 30%

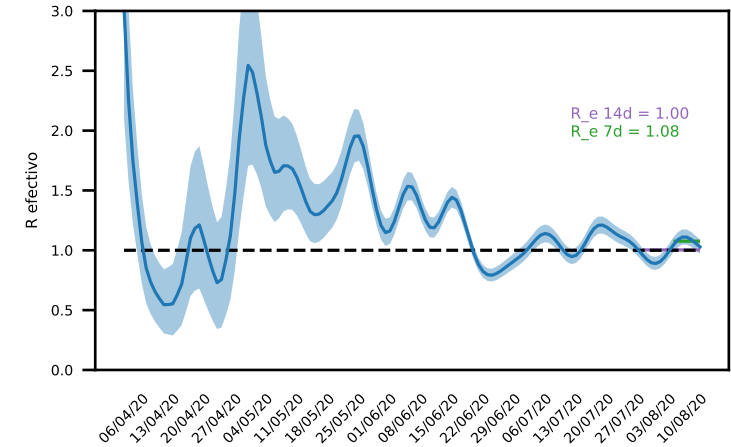
R_e ≤ 0,8
 0,8 < R_e < 1,0
 R_e ≥ 1,0

Movilidad remanente ≤ 30%
 30% < Movilidad remanente < 40%
 Movilidad remanente ≥ 40%

- 1 Infectados activos / 10.000 habitantes.
- 2 Tasa diaria de nuevos infectados (promedio acumulado).
- 3 R_e últimos 14 días según Cori et al. (2019)
- 4 Datos epidemiológicos
<https://github.com/MinCien/Datos-COVID19>
- 5 De acuerdo a subreporte según
https://cmmid.github.io/topics/covid19/global_cfr_estimates.html
- 6 Fallecimientos acumulados COVID19 / 100.000 habitantes
- 7 Datos movilidad Instituto Data Science UDD,
 03/08-09/08 vs. 09/03-15/03.
- 8 Datos regionales incluyen casos de comuna desconocida

- ND no hay suficientes datos para calcular R_e.
- Uso de camas por Servicio de Salud al 14/08 según SOCHIMI.
- Flechas R_e: cambio mayor/menor a 5% vs últimos 7 días.
- Otras flechas: cambio mayor/menor a 5% vs semana anterior.

	Prevalencia ¹	Tasa ²	R _e ³	Inf. Activos ⁴	Inf. Act. Probables ⁵	Mortalidad ⁶	Viajes ⁷	Movilidad ⁷
La Higuera	58,43 ↗	31,71% ↘	0,95 ↗	26	26 ~ 47	0,00	6,07	79,14% ↘
Coquimbo	16,32 ↗	25,08% ↗	0,96 ↗	419	419 ~ 762	9,35 ↗	6,12	73,58% ↘
La Serena	15,26 ↘	22,78% ↘	1,00 ↘	381	381 ~ 693	12,02 ↗	6,34	66,61% ↘
Ovalle	13,77 ↗	39,09% ↘	1,20 ↗	167	167 ~ 304	18,14 ↘	6,74	89,79% ↘
Los Vilos	12,41 ↘	22,95% ↘	0,92 ↗	29	29 ~ 53	12,83	4,17	79,60% ↘
Punitaqui	12,33 ↗	41,67% ↗	1,01 ↗	15	15 ~ 27	41,10	8,62	132,74% ↗
Río Hurtado	11,44 ↗	30,83% ↗	1,12 ↗	5	5 ~ 9	0,00	1,33	104,32% ↗
Canela	9,43 ↗	40,28% ↗	1,23 ↗	9	9 ~ 16	20,95 ↗	5,21	73,77% ↘
Monte Patria	8,92 ↗	37,20% ↗	1,30 ↗	29	29 ~ 53	12,30	3,41	108,53% ↗
Illapel	8,54 ↘	17,78% ↘	1,15 ↘	28	28 ~ 51	6,10	6,77	112,52% ↗
Andacollo	5,09 ↗	41,67% ↗	1,88 ↗	6	6 ~ 11	8,48	10,49	109,98% ↗
Vicuña	4,71 ↗	26,19% ↘	1,07 ↗	14	14 ~ 25	3,36	2,95	73,37% ↘
Salamanca	1,72 ↘	-56,88% ↘	0,82 ↘	5	5 ~ 9	3,44	3,80	98,23% ↗
Combarbalá	1,44 ↘	12,50% ↘	1,36 ↘	2	2 ~ 4	0,00	4,14	105,16% ↗
Paiguano	0,00 ↘	0,00% ↘	ND	0	0 ~ 0	0,00	2,74	60,86% ↘
VALOR REGIONAL ⁸	13,71	26,35%	1,00	1,146	1146 ~ 2084	22,72	5,26	91,21%



Prevalencia ≤ 4
 4 < Prevalencia < 5
 Prevalencia ≥ 5

Tasa ≤ 25%
 25% < Tasa < 30%
 Tasa ≥ 30%

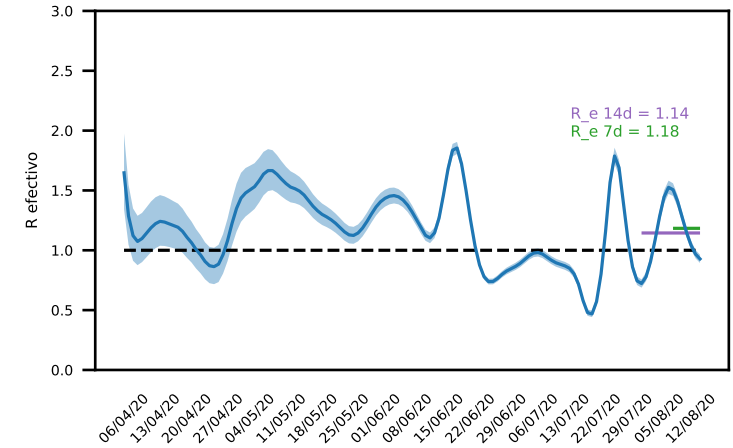
R_e ≤ 0,8
 0,8 < R_e < 1,0
 R_e ≥ 1,0

Movilidad remanente ≤ 30%
 30% < Movilidad remanente < 40%
 Movilidad remanente ≥ 40%

- 1 Infectados activos / 10.000 habitantes.
- 2 Tasa diaria de nuevos infectados (promedio acumulado).
- 3 R_e últimos 14 días según Cori et al. (2019)
- 4 Datos epidemiológicos <https://github.com/MinCien/Datos-COVID19>
- 5 De acuerdo a subreporte según https://cmmid.github.io/topics/covid19/global_cfr_estimates.html
- 6 Fallecimientos acumulados COVID19 / 100.000 habitantes
- 7 Datos movilidad Instituto Data Science UDD, 03/08-09/08 vs. 09/03-15/03.
- 8 Datos regionales incluyen casos de comuna desconocida

- ND no hay suficientes datos para calcular R_e.
- Uso de camas por Servicio de Salud al 14/08 según SOCHIMI.
- Flechas R_e: cambio mayor/menor a 5% vs últimos 7 días.
- Otras flechas: cambio mayor/menor a 5% vs semana anterior.

	Prevalencia ¹	Tasa ²	R _e ³	Inf. Activos ⁴	Inf. Act. Probables ⁵	Mortalidad ⁶	Viajes ⁷	Movilidad ⁷
Casablanca	27,77 ↗	45,27% ↘	1,52	81	86 ~ 184	13,71	6,40	62,74%
Calera	24,63 ↗	35,72% ↗	1,09	132	140 ~ 300	44,78 ↗	9,81	96,53%
Limache	23,83 ↗	46,96% ↗	1,16 ↗	119	127 ~ 270	42,06 ↘	12,68	99,89%
Nogales	19,58 ↘	32,28% ↘	1,03	46	49 ~ 105	12,77 ↘	8,49	103,70%
Papudo	19,35 ↗	32,08% ↘	1,30 ↗	12	13 ~ 27	48,38 ↘	10,51	87,31%
La Ligua	19,08 ↗	38,81% ↗	1,39 ↗	72	77 ~ 164	34,45 ↘	6,50	78,24%
Catemu	19,06 ↗	28,41% ↘	1,21	29	31 ~ 66	26,29 ↗	11,07	110,57%
Olmué	17,13 ↘	28,07% ↗	1,27 ↗	33	35 ~ 75	20,76 ↗	6,67	82,50%
Hijuelas	16,75 ↗	27,87% ↗	1,21 ↗	32	34 ~ 73	26,18	11,39	92,31%
San Felipe	15,57 ↗	43,73% ↗	1,41 ↗	130	138 ~ 295	35,93 ↗	10,76	83,43%
Petorca	15,15 ↗	28,94% ↘	1,11	16	17 ~ 36	9,47	4,90	106,84%
Zapallar	15,01 ↗	49,58% ↗	1,15 ↗	12	13 ~ 27	37,53	20,68	110,80%
Quillota	14,25 ↗	33,23% ↘	1,08 ↗	139	148 ~ 316	41,00 ↘	8,33	78,58%
Valparaíso	12,92 ↗	32,80% ↘	1,08 ↗	408	434 ~ 927	32,31 ↘	8,64	74,40%
Llaillay	12,81 ↗	29,41% ↗	1,06 ↗	34	36 ~ 77	26,38 ↘	9,95	109,37%
Calle Larga	12,13 ↘	34,80% ↗	1,13 ↗	20	21 ~ 45	12,13	11,81	103,90%
Villa Alemana	10,77 ↗	39,06% ↗	1,10 ↗	150	160 ~ 341	15,79	9,58	96,90%
Viña del Mar	10,38 ↗	35,74% ↗	1,11 ↗	375	399 ~ 852	32,93 ↘	8,96	71,56%
El Tabo	9,76 ↘	12,03% ↘	0,88	14	15 ~ 32	83,69	7,60	72,43%
Quilpué	9,40 ↗	41,35% ↗	1,12 ↗	157	167 ~ 357	25,74 ↘	7,90	90,07%
La Cruz	9,08 ↘	12,87% ↘	1,01 ↗	23	24 ~ 52	11,85 ↗	9,50	110,10%
Putendo	7,93 ↘	8,87% ↗	1,01 ↗	14	15 ~ 32	34,00	5,98	104,28%
El Quisco	7,33 ↗	25,77% ↗	0,83 ↗	13	14 ~ 30	16,91	6,59	89,14%
San Antonio	7,03 ↘	20,09% ↘	0,93 ↗	68	72 ~ 155	39,27 ↗	7,40	73,75%
Concón	6,76 ↗	33,84% ↗	0,97 ↗	31	33 ~ 70	17,43	12,20	101,49%
Puchuncaví	5,98 ↘	28,10% ↘	0,91 ↗	12	13 ~ 27	19,93	9,36	97,24%
Los Andes	5,87 ↘	14,18% ↗	1,01 ↗	40	43 ~ 91	67,55 ↘	9,36	88,32%
Cabildo	4,84 ↗	33,75% ↗	1,32 ↗	10	11 ~ 23	87,11	5,29	117,35%
San Esteban	4,36 ↘	7,54% ↘	0,92 ↗	9	10 ~ 20	24,22 ↘	8,94	99,50%
Santa María	4,28 ↘	23,39% ↘	0,90 ↗	7	7 ~ 16	24,44 ↘	10,31	102,52%
Cartagena	3,55 ↘	9,24% ↘	0,99 ↗	9	10 ~ 20	11,83	10,62	81,63%
Quintero	2,77 ↘	14,64% ↗	1,13 ↗	10	11 ~ 23	30,44	11,10	98,77%
Panquehue	2,62 ↘	-37,50% ↗	0,52 ↗	2	2 ~ 5	0,00	15,48	81,57%
Juan Fernández	0,00	0,00%	ND	0	0 ~ 0	0,00	0,00	0,00%
Isla de Pascua	0,00	0,00%	ND	0	0 ~ 0	0,00	0,52	21,62%
Rinconada	0,00	0,00%	ND	0	0 ~ 0	35,51	29,98	102,13%
Algarrobo	0,00	0,00%	ND	0	0 ~ 0	46,13	8,56	87,42%
Santo Domingo	0,00	0,00%	ND	0	0 ~ 0	16,76	9,24	89,29%
VALOR REGIONAL ⁸	11,63	33,75%	1,14	2,279	2424 ~ 5180	63,67	9,55	88,37%



Prevalencia ≤ 4
 4 < Prevalencia < 5
 Prevalencia ≥ 5

Tasa ≤ 25%
 25% < Tasa < 30%
 Tasa ≥ 30%

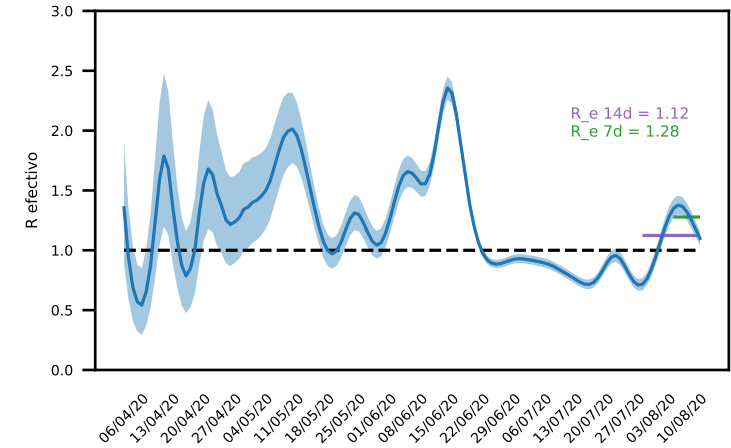
R_e ≤ 0,8
 0,8 < R_e < 1,0
 R_e ≥ 1,0

Movilidad remanente ≤ 30%
 30% < Movilidad remanente < 40%
 Movilidad remanente ≥ 40%

- 1 Infectados activos / 10.000 habitantes.
- 2 Tasa diaria de nuevos infectados (promedio acumulado).
- 3 R_e últimos 14 días según Cori et al. (2019)
- 4 Datos epidemiológicos <https://github.com/MinCiencia/Datos-COVID19>
- 5 De acuerdo a subreporte según https://cmmid.github.io/topics/covid19/global_cfr_estimates.html
- 6 Fallecimientos acumulados COVID19 / 100.000 habitantes
- 7 Datos movilidad Instituto Data Science UDD, 03/08-09/08 vs. 09/03-15/03.
- 8 Datos regionales incluyen casos de comuna desconocida

- ND no hay suficientes datos para calcular R_e.
 - Uso de camas por Servicio de Salud al 14/08 según SOCHIMI.
 - Flechas R_e: cambio mayor/menor a 5% vs últimos 7 días.
 - Otras flechas: cambio mayor/menor a 5% vs semana anterior.
- ©2020, Laboratorio de Biología Computacional, Fundación Ciencia & Vida

	Prevalencia ¹	Tasa ²	R _e ³	Inf. Activos ⁴	Inf. Act. Probables ⁵	Mortalidad ⁶	Viajes ⁷	Movilidad ⁷
Pichidegua	39,53 ↗	48,07% ↘	1,51 ↗	82	111 ~ 304	24,10	10,66	117,90%
San Vicente	26,87 ↗	43,50% ↗	1,22 ↗	136	184 ~ 504	23,71	6,28	98,43%
Coltauco	20,69 ↘	20,96% ↗	1,02 ↘	44	59 ~ 163	42,33 ↗	3,80	92,35%
Coinco	20,43 ↗	38,03% ↘	1,11 ↗	16	22 ~ 59	51,08 ↘	14,40	111,87%
Rengo	19,46 ↗	35,58% ↗	1,15 ↗	124	168 ~ 459	45,52 ↗	5,50	65,93%
Las Cabras	18,32 ↗	46,23% ↗	1,45 ↗	49	66 ~ 181	22,43	5,78	102,68%
Peumo	16,72 ↗	46,42% ↗	1,28 ↗	25	34 ~ 93	46,82 ↗	4,95	96,35%
Graneros	15,07 ↗	48,48% ↗	1,15 ↗	55	74 ~ 204	10,96 ↘	6,94	85,75%
Litueche	14,78 ↗	31,99% ↘	1,46 ↗	10	14 ~ 37	29,56	5,97	106,11%
Olivar	13,68 ↗	20,88% ↗	1,18 ↗	20	27 ~ 74	27,35	7,68	80,29%
San Fernando	13,48 ↗	35,19% ↗	1,11 ↗	106	143 ~ 393	11,44	4,83	78,70%
Rancagua	13,16 ↗	36,82% ↗	1,13 ↗	349	472 ~ 1293	45,62 ↗	5,62	69,74%
Palmilla	12,03 ↗	39,17% ↗	1,73 ↗	16	22 ~ 59	30,08	5,90	103,42%
Doñihue	11,89 ↘	17,60% ↘	0,89 ↘	27	36 ~ 100	35,24 ↘	7,25	100,02%
Santa Cruz	11,68 ↗	27,37% ↘	1,25 ↗	48	65 ~ 178	17,03	6,33	83,31%
Lolol	9,60 ↗	32,58% ↗	1,62 ↗	7	9 ~ 26	27,44	8,73	110,07%
Codegua	9,22 ↘	17,20% ↘	0,97 ↗	13	18 ~ 48	42,57 ↗	5,91	80,54%
Placilla	8,73 ↗	49,38% ↗	1,43 ↗	8	11 ~ 30	0,00	6,15	93,52%
Nancagua	8,36 ↗	43,54% ↗	1,38 ↗	16	22 ~ 59	15,67	5,10	81,65%
Paredones	7,88 ↗	23,84% ↘	1,34 ↗	5	7 ~ 19	31,50 ↘	2,30	98,77%
Requínoa	7,57 ↘	17,51% ↘	0,91 ↘	23	31 ~ 85	26,34	9,31	79,55%
Malloa	7,06 ↘	-7,50% ↘	0,79 ↗	10	14 ~ 37	35,30	12,76	80,39%
Mostazal	6,55 ↘	16,13% ↘	1,03 ↗	18	24 ~ 67	18,21	3,30	47,48%
Chépica	6,28 ↘	11,04% ↗	0,82 ↗	10	14 ~ 37	25,12	6,40	98,98%
Machalí	5,34 ↘	10,86% ↘	0,84 ↗	32	43 ~ 119	21,70 ↘	5,12	90,37%
Quinta de Tilcoco	5,04 ↘	-0,58% ↘	0,97 ↗	7	9 ~ 26	28,82	7,14	91,94%
Chimbarongo	3,98 ↘	21,77% ↘	0,93 ↗	15	20 ~ 56	15,92	5,15	72,19%
Pumanque	2,83 ↗	50,00%	0,71 ↗	1	1 ~ 4	28,32	8,81	87,21%
Peralillo	2,53 ↘	0,00%	1,96 ↗	3	4 ~ 11	8,44	9,36	105,49%
Marchihue	1,31 ↘	-12,50% ↗	0,53 ↗	1	1 ~ 4	0,00	6,35	77,96%
Pichilemu	0,56 ↗	50,00%	2,02 ↗	1	1 ~ 4	0,00	2,65	68,06%
La Estrella	0,00 ↘	0,00%	ND	0	0 ~ 0	0,00	5,75	86,49%
Navidad	0,00 ↘	0,00%	ND	0	0 ~ 0	28,97	2,96	82,92%
VALOR REGIONAL ⁸	12,91	34,07%	1,12	1,279	1728 ~ 4737	59,13	6,52	88,68%



Prevalencia ≤ 4
 4 < Prevalencia < 5
 Prevalencia ≥ 5

Tasa ≤ 25%
 25% < Tasa < 30%
 Tasa ≥ 30%

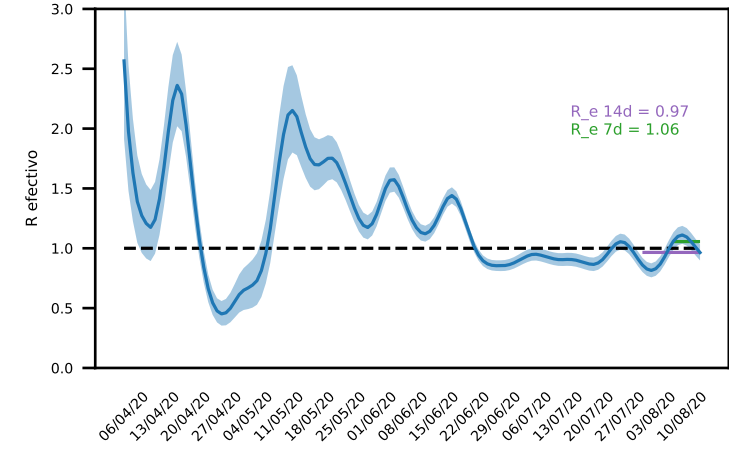
R_e ≤ 0,8
 0,8 < R_e < 1,0
 R_e ≥ 1,0

Movilidad remanente ≤ 30%
 30% < Movilidad remanente < 40%
 Movilidad remanente ≥ 40%

- 1 Infectados activos / 10.000 habitantes.
- 2 Tasa diaria de nuevos infectados (promedio acumulado).
- 3 R_e últimos 14 días según Cori et al. (2019)
- 4 Datos epidemiológicos <https://github.com/MinCiencia/Datos-COVID19>
- 5 De acuerdo a subreporte según https://cmmid.github.io/topics/covid19/global_cfr_estimates.html
- 6 Fallecimientos acumulados COVID19 / 100.000 habitantes
- 7 Datos movilidad Instituto Data Science UDD, 03/08-09/08 vs. 09/03-15/03.
- 8 Datos regionales incluyen casos de comuna desconocida

- ND no hay suficientes datos para calcular R_e.
- Uso de camas por Servicio de Salud al 14/08 según SOCHIMI.
- Flechas R_e: cambio mayor/menor a 5% vs últimos 7 días.
- Otras flechas: cambio mayor/menor a 5% vs semana anterior.

	Prevalencia ¹	Tasa ²	R _e ³	Inf. Activos ⁴	Inf. Act. Probables ⁵	Mortalidad ⁶	Viajes ⁷	Movilidad ⁷
Curepto	26,52 ↗	45,46% ↗	1,68 ↗	25	28 ~ 81	42,44 ↘	3,81	96,81% ↘
Colbún	17,28 ↗	23,60% ↗	1,18 ↗	39	43 ~ 126	4,43	4,75	95,75% ↘
San Rafael	13,05 ↗	45,38% ↗	1,60 ↗	13	14 ~ 42	0,00	8,92	77,86% ↘
Yerbas Buenas	13,02 ↗	39,89% ↘	1,25 ↘	25	28 ~ 81	31,25 ↗	6,85	101,99% ↗
San Clemente	11,88 ↘	37,64% ↘	1,09 ↗	55	61 ~ 177	23,76 ↗	6,05	103,98% ↗
Romeral	11,75 ↘	19,93% ↗	0,98 ↗	19	21 ~ 61	30,92	4,11	100,04% ↗
Teno	11,67 ↘	17,26% ↗	0,96 ↗	36	40 ~ 116	16,21	5,33	72,89% ↘
Longaví	10,97 ↗	41,73% ↗	1,59 ↗	36	40 ~ 116	6,10	8,07	75,77% ↗
Linares	10,19 ↘	26,92% ↘	1,01 ↗	103	114 ~ 332	17,81 ↘	5,81	78,45% ↘
Río Claro	10,17 ↘	21,36% ↘	0,87 ↘	15	17 ~ 48	40,67	9,76	71,70% ↘
Talca	9,50 ↗	35,57% ↘	1,16 ↗	225	250 ~ 726	15,21 ↗	6,50	93,15% ↘
Molina	8,84 ↗	37,85% ↗	1,15 ↗	44	49 ~ 142	26,10	5,08	70,79% ↘
Maule	8,83 ↗	20,98% ↗	0,99 ↗	53	59 ~ 171	6,67	7,40	89,00% ↘
Pelarco	8,81 ↘	-32,02% ↘	0,63 ↘	8	9 ~ 26	22,02	8,60	115,07% ↗
Sagrada Familia	7,70 ↗	35,39% ↘	1,31 ↗	15	17 ~ 48	5,14	7,07	80,37% ↗
Retiro	7,12 ↗	27,92% ↘	1,39 ↗	15	17 ~ 48	0,00	7,32	93,46% ↘
Constitución	6,55 ↘	10,28% ↗	0,72 ↗	33	37 ~ 106	11,92	5,31	94,12% ↘
San Javier	6,47 ↘	-3,42% ↗	0,84 ↘	32	36 ~ 103	26,29	5,42	73,05% ↘
Pelluhue	6,18 ↗	5,83% ↗	1,10 ↗	5	6 ~ 16	37,07 ↗	3,82	89,94% ↗
Rauco	5,33 ↘	-0,60% ↗	0,77 ↗	6	7 ~ 19	8,89	4,86	91,64% ↗
Curicó	5,26 ↘	5,82% ↘	0,78 ↘	86	96 ~ 277	33,00 ↗	5,69	86,03% ↘
Chanco	4,29 ↗	66,67% ↘	1,44 ↗	4	4 ~ 13	10,72	5,06	90,58% ↗
Villa Alegre	4,00 ↘	11,28% ↗	0,78 ↗	7	8 ~ 23	17,13 ↗	12,08	76,40% ↘
Parral	3,82 ↗	29,13% ↘	1,15 ↗	17	19 ~ 55	6,73	5,19	92,32% ↘
Licantén	2,86 ↘	12,50% ↘	1,01 ↗	2	2 ~ 6	42,92	5,12	82,85% ↘
Empedrado	2,38 ↘	0,00% ↘	1,06 ↗	1	1 ~ 3	0,00	6,63	121,11% ↗
Cauquenes	1,59 ↘	-8,93% ↘	0,70 ↘	7	8 ~ 23	20,39	4,11	106,90% ↗
Hualaí	0,98 ↘	100,00% ↘	ND	1	1 ~ 3	19,57	4,64	87,18% ↗
Pencahue	0,00 ↘	0,00% ↘	ND	0	0 ~ 0	0,00	6,52	116,35% ↗
Vichuquén	0,00 ↘	0,00% ↘	ND	0	0 ~ 0	22,83	2,51	107,37% ↗
VALOR REGIONAL ⁸	8,21	24,77%	0,97	929	1032 ~ 2997	37,63	6,08	91,10%



Prevalencia ≤ 4
4 < Prevalencia < 5
Prevalencia ≥ 5

Tasa ≤ 25%
25% < Tasa < 30%
Tasa ≥ 30%

R_e ≤ 0,8
0,8 < R_e < 1,0
R_e ≥ 1,0

Movilidad remanente ≤ 30%
30% < Movilidad remanente < 40%
Movilidad remanente ≥ 40%

- 1 Infectados activos / 10.000 habitantes.
- 2 Tasa diaria de nuevos infectados (promedio acumulado).
- 3 R_e últimos 14 días según Cori et al. (2019)
- 4 Datos epidemiológicos <https://github.com/MinCiencia/Datos-COVID19>
- 5 De acuerdo a subreporte según https://cmmid.github.io/topics/covid19/global_cfr_estimates.html
- 6 Fallecimientos acumulados COVID19 / 100.000 habitantes
- 7 Datos movilidad Instituto Data Science UDD, 03/08-09/08 vs. 09/03-15/03.
- 8 Datos regionales incluyen casos de comuna desconocida

- ND no hay suficientes datos para calcular R_e.
- Uso de camas por Servicio de Salud al 14/08 según SOCHIMI.
- Flechas R_e: cambio mayor/menor a 5% vs últimos 7 días.
- Otras flechas: cambio mayor/menor a 5% vs semana anterior.

©2020, Laboratorio de Biología Computacional, Fundación Ciencia & Vida

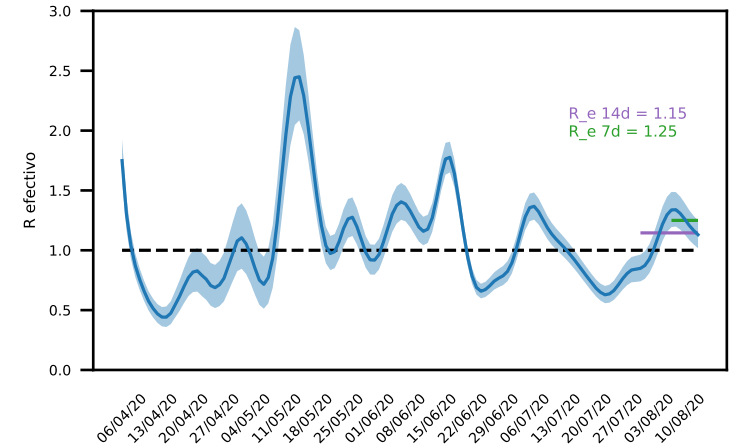
Región de Ñuble

Datos últimos 14 días

Prevalencia región: 33.65 / Tasa región: 7.94%

Estimación de infectados sintomáticos detectados: 73% (34% - 100%)

	Prevalencia ¹	Tasa ²	R _e ³	Inf. Activos ⁴	Inf. Act. Probables ⁵	Mortalidad ⁶	Viajes ⁷	Movilidad ⁷
Bulnes	33,18 ↗	31,48% ↘	1,28 ↘	75	75 ~ 221	35,39 ↘	5,85	90,83% ↘
Cobquecura	30,33 ↗	95,83% ↗	4,14 ↗	16	16 ~ 47	0,00	3,53	75,64% ↗
Ñiquén	19,88 ↗	32,64% ↗	1,44 ↗	23	23 ~ 68	25,94 ↘	8,55	84,93% ↘
Quirihue	15,58 ↗	40,77% ↗	1,56 ↗	19	19 ~ 56	16,40	7,50	92,00% ↗
Ránquil	12,78 ↗	75,00% ↗	1,21 ↗	8	8 ~ 24	0,00	11,80	110,23% ↗
Treguaco	10,53 ↗	20,83% ↗	2,13 ↗	6	6 ~ 18	17,56	6,24	99,69% ↗
Chillán	7,75 ↘	36,07% ↘	1,17 ↘	154	154 ~ 453	10,07 ↗	7,08	95,91% ↘
Coelemu	7,12 ↗	32,89% ↗	1,55 ↗	12	12 ~ 35	17,81 ↘	4,62	91,89% ↘
Coihueco	6,34 ↗	31,04% ↗	1,00 ↗	18	18 ~ 53	14,10	3,52	93,41% ↘
Chillán Viejo	6,21 ↗	45,33% ↗	1,21 ↗	21	21 ~ 62	5,91	8,56	83,31% ↘
San Nicolás	4,93 ↘	-13,82% ↘	1,39 ↘	6	6 ~ 18	24,65	7,32	105,29% ↘
Yungay	4,30 ↘	-1,14% ↗	0,88 ↗	8	8 ~ 24	5,38	2,41	105,51% ↗
Pinto	4,21 ↗	1,67% ↗	1,15 ↗	5	5 ~ 15	0,00	3,38	90,74% ↗
Portezuelo	4,05 ↗	62,50% ↗	1,24 ↗	2	2 ~ 6	0,00	10,06	142,26% ↗
San Carlos	3,73 ↗	26,93% ↗	0,90 ↗	21	21 ~ 62	10,67	6,45	89,66% ↘
Quillón	3,73 ↘	20,24% ↗	0,98 ↗	7	7 ~ 21	21,30	4,50	100,20% ↘
Pemuco	2,32 ↗	37,50% ↗	1,07 ↗	2	2 ~ 6	23,15	4,52	79,93% ↘
Ninhue	1,85 ↘	-83,33% ↗	0,84 ↗	1	1 ~ 3	55,41	9,09	104,01% ↗
San Ignacio	1,20 ↘	-26,04% ↗	0,61 ↗	2	2 ~ 6	36,09	7,25	102,43% ↗
El Carmen	0,00 ↘	0,00% ↗	ND	0	0 ~ 0	24,32	5,82	104,10% ↗
San Fabián	0,00 ↘	0,00% ↗	ND	0	0 ~ 0	0,00	4,58	102,31% ↘
VALOR REGIONAL ⁸	7,94	33,65%	1,15	406	406 ~ 1194	27,76	6,32	97,35%



Prevalencia ≤ 4
4 < Prevalencia < 5
Prevalencia ≥ 5

Tasa ≤ 25%
25% < Tasa < 30%
Tasa ≥ 30%

R_e ≤ 0,8
0,8 < R_e < 1,0
R_e ≥ 1,0

Movilidad remanente ≤ 30%
30% < Movilidad remanente < 40%
Movilidad remanente ≥ 40%

- 1 Infectados activos / 10.000 habitantes.
- 2 Tasa diaria de nuevos infectados (promedio acumulado).
- 3 R_e últimos 14 días según Cori et al. (2019)
- 4 Datos epidemiológicos
<https://github.com/MinCien/Datos-COVID19>
- 5 De acuerdo a subreporte según
https://cmid.github.io/topics/covid19/global_cfr_estimates.html
- 6 Fallecimientos acumulados COVID19 / 100.000 habitantes
- 7 Datos movilidad Instituto Data Science UDD,
03/08-09/08 vs. 09/03-15/03.
- 8 Datos regionales incluyen casos de comuna desconocida

- ND no hay suficientes datos para calcular R_e.
- Uso de camas por Servicio de Salud al 14/08 según SOCHIMI.
- Flechas R_e: cambio mayor/menor a 5% vs últimos 7 días.
- Otras flechas: cambio mayor/menor a 5% vs semana anterior.

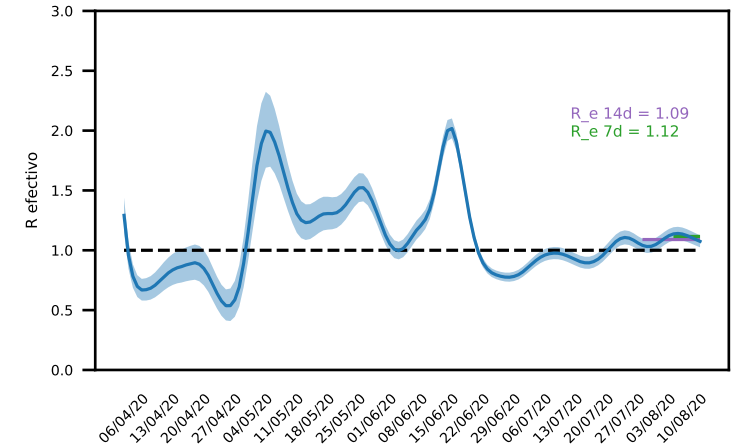
Región de Biobío

Datos últimos 14 días

Prevalencia región: 30.75 / Tasa región: 11.72%

Estimación de infectados sintomáticos detectados: 91% (56% - 100%)

	Prevalencia ¹	Tasa ²	R _e ³	Inf. Activos ⁴	Inf. Act. Probables ⁵	Mortalidad ⁶	Viajes ⁷	Movilidad ⁷
Penco	27,67 ↗	36,92% ↗	1,26 ↘	138	138 ~ 246	10,03 ↗	9,54	101,92%
Hualqui	27,10 ↗	42,91% ↘	1,48 ↘	71	71 ~ 127	22,90 ↗	4,55	76,23%
Tomé	21,45 ↗	36,34% ↗	1,41 ↘	126	126 ~ 225	1,70	5,01	90,69%
Coronel	16,77 ↗	33,41% ↗	1,15 ↘	211	211 ~ 377	6,36 ↘	5,11	95,11%
Quilaco	16,75 ↗	37,74% ↘	1,34 ↘	7	7 ~ 12	0,00	1,63	64,94%
Los Álamos	16,43 ↗	35,71% ↗	1,13 ↗	37	37 ~ 66	0,00	2,80	86,90%
Arauco	16,29 ↘	23,41% ↘	0,98 ↘	63	63 ~ 112	7,76	4,11	82,71%
Hualpén	15,63 ↗	37,62% ↗	1,20 ↗	152	152 ~ 271	14,39 ↗	8,27	84,40%
Chiguayante	15,03 ↗	36,95% ↗	1,18 ↗	137	137 ~ 245	12,06	4,33	94,38%
Lota	13,55 ↘	23,71% ↘	1,05 ↘	62	62 ~ 111	4,37	7,10	84,48%
Talcahuano	13,51 ↗	28,02% ↗	1,00 ↗	214	214 ~ 382	11,37 ↗	8,25	85,24%
Quilleco	12,96 ↘	16,54% ↘	1,26 ↘	13	13 ~ 23	9,97	3,73	85,80%
Concepción	12,60 ↗	33,14% ↗	1,16 ↘	300	300 ~ 536	13,44 ↘	7,89	69,86%
Yumbel	9,94 ↗	34,11% ↗	1,60 ↗	22	22 ~ 39	4,52	5,16	101,10%
Negrete	9,59 ↗	46,25% ↗	1,87 ↗	10	10 ~ 18	19,18	6,64	119,05%
San Pedro de la Paz	9,32 ↗	28,23% ↘	1,07 ↘	136	136 ~ 243	11,65	6,82	94,19%
Curanilahue	8,85 ↗	27,94% ↗	0,94 ↗	30	30 ~ 54	5,90	2,52	75,82%
Santa Bárbara	7,54 ↘	-3,11% ↗	0,85 ↗	11	11 ~ 20	13,71	8,78	104,78%
Cañete	7,30 ↘	16,13% ↗	0,83 ↗	27	27 ~ 48	2,70 ↗	4,74	85,36%
Tirúa	6,35 ↗	50,30% ↗	1,88 ↗	7	7 ~ 12	0,00	2,37	82,18%
Santa Juana	5,41 ↗	32,59% ↗	1,41 ↗	8	8 ~ 14	27,07	2,64	73,25%
Lebu	4,80 ↗	43,80% ↗	1,35 ↗	13	13 ~ 23	0,00	1,67	68,98%
Contulmo	4,74 ↗	58,33% ↗	2,03 ↗	3	3 ~ 5	0,00	3,24	69,52%
Tucapel	4,60 ↘	12,14% ↗	1,01 ↗	7	7 ~ 12	13,15	5,76	98,22%
Florida	4,22 ↘	6,87% ↘	0,77 ↗	5	5 ~ 9	25,34	5,47	88,69%
Cabrero	3,58 ↗	26,49% ↘	1,25 ↘	11	11 ~ 20	6,51	5,23	93,81%
Mulchén	3,54 ↗	43,56% ↗	1,28 ↗	11	11 ~ 20	0,00	2,54	79,10%
Los Angeles	3,29 ↘	11,25% ↗	0,88 ↗	72	72 ~ 129	5,95 ↗	6,08	98,57%
Alto Biobío	2,95 ↗	29,17% ↗	1,13 ↗	2	2 ~ 4	0,00	0,42	51,57%
San Rosendo	2,77 ↗	12,50% ↗	ND	1	1 ~ 2	27,69	4,08	112,53%
Laja	2,51 ↗	-12,50% ↘	0,66 ↘	6	6 ~ 11	0,00	10,39	120,40%
Nacimiento	2,51 ↗	41,07% ↗	0,98 ↗	7	7 ~ 12	14,31	5,07	125,99%
Antuco	2,32 ↘	-100,00% ↘	0,82 ↗	1	1 ~ 2	23,22	8,34	95,28%
VALOR REGIONAL ⁸	11,72	30,75%	1,09	1,950	1950 ~ 3482	18,75	5,16	89,12%



Prevalencia ≤ 4
4 < Prevalencia < 5
Prevalencia ≥ 5

Tasa ≤ 25%
25% < Tasa < 30%
Tasa ≥ 30%

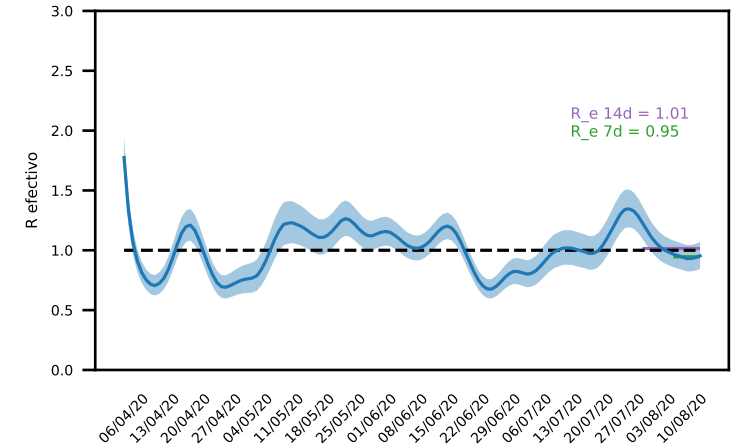
R_e ≤ 0,8
0,8 < R_e < 1,0
R_e ≥ 1,0

Movilidad remanente ≤ 30%
30% < Movilidad remanente < 40%
Movilidad remanente ≥ 40%

- 1 Infectados activos / 10.000 habitantes.
- 2 Tasa diaria de nuevos infectados (promedio acumulado).
- 3 R_e últimos 14 días según Cori et al. (2019)
- 4 Datos epidemiológicos
<https://github.com/MinCiencia/Datos-COVID19>
- 5 De acuerdo a subreporte según
https://cmmid.github.io/topics/covid19/global_cfr_estimates.html
- 6 Fallecimientos acumulados COVID19 / 100.000 habitantes
- 7 Datos movilidad Instituto Data Science UDD, 03/08-09/08 vs. 09/03-15/03.
- 8 Datos regionales incluyen casos de comuna desconocida

- ND no hay suficientes datos para calcular R_e.
- Uso de camas por Servicio de Salud al 14/08 según SOCHIMI.
- Flechas R_e: cambio mayor/menor a 5% vs últimos 7 días.
- Otras flechas: cambio mayor/menor a 5% vs semana anterior.

	Prevalencia ¹	Tasa ²	R _e ³	Inf. Activos ⁴	Inf. Act. Probables ⁵	Mortalidad ⁶	Viajes ⁷	Movilidad ⁷
Collipulli	19,50 ↘	58,35% ↘	2,91 ↘	51	-	11,47	2,01	69,81% ↘
Perquenco	15,23 ↘	50,00% ↘	1,87 ↗	11	-	0,00	7,53	65,51% ↘
Ercilla	13,01 ↘	-29,47% ↗	0,86 ↘	11	-	11,82	7,19	70,70% ↘
Vilcún	6,50 ↗	24,13% ↗	1,14 ↗	20	-	9,75	5,55	99,25% ↘
Angol	6,42 ↗	22,94% ↗	1,03 ↗	36	-	17,84	5,06	91,67% ↘
Cunco	6,09 ↗	40,30% ↗	1,31 ↗	11	-	11,08	4,75	98,12% ↘
Los Sauces	5,32 ↘	-95,96% ↘	1,50 ↘	4	-	0,00	4,45	85,69% ↘
Gorbea	3,30 ↗	40,83% ↗	2,62 ↗	5	-	6,60	6,55	78,65% ↘
Lautaro	3,19 ↘	-0,09% ↗	0,70 ↘	13	-	7,36	6,51	85,13% ↘
Carahue	2,75 ↘	-4,71% ↘	1,15 ↘	7	-	0,00	5,22	73,15% ↘
Temuco	2,11 ↘	10,07% ↘	1,10 ↘	64	-	8,91	6,48	78,40% ↘
Traiguén	2,07 ↘	-202,08% ↗	1,02 ↘	4	-	0,00	4,12	97,52% ↘
Victoria	1,97 ↘	3,90% ↘	0,79 ↘	7	-	19,74	3,64	86,86% ↘
Purén	1,64 ↘	20,83% ↘	0,73 ↘	2	-	8,20	3,25	99,00% ↘
Melipeuco	1,60 ↗	50,00% ↘	2,62 ↗	1	-	0,00	0,54	65,92% ↘
Padre Las Casas	1,58 ↗	23,45% ↗	1,10 ↘	13	-	7,31	9,35	125,56% ↗
Nueva Imperial	1,48 ↗	25,62% ↘	1,30 ↘	5	-	8,88	5,35	85,69% ↘
Pitrufquen	1,15 ↘	4,17% ↘	0,97 ↘	3	-	0,00	5,40	69,25% ↘
Pucón	1,01 ↘	-2,08% ↘	1,46 ↘	3	-	0,00	5,40	78,09% ↘
Lumaco	1,00 ↗	50,00% ↘	0,71 ↗	1	-	0,00	3,25	100,73% ↘
Cholchol	0,81 ↘	-12,50% ↘	0,59 ↘	1	-	0,00	4,86	94,13% ↘
Galvarino	0,79 ↘	0,00% ↗	ND	1	-	0,00	3,41	82,18% ↘
Freire	0,79 ↘	-6,25% ↘	0,83 ↘	2	-	3,93	6,65	72,85% ↘
Curacautín	0,55 ↘	-33,33% ↘	0,70 ↘	1	-	5,50	2,93	75,84% ↘
Villarrica	0,34 ↗	29,17% ↗	0,92 ↘	2	-	1,69	6,38	92,86% ↘
Curarrehue	0,00	0,00%	ND	0	-	12,82	2,36	71,53% ↘
Loncoche	0,00	0,00%	ND	0	-	4,04	4,04	69,08% ↘
Saavedra	0,00	0,00%	ND	0	-	0,00	6,62	91,74% ↘
Teodoro Schmidt	0,00	0,00%	ND	0	-	6,33	3,50	67,18% ↘
Toltén	0,00	0,00%	ND	0	-	9,95 ↗	1,87	86,68% ↘
Lonquimay	0,00	0,00%	ND	0	-	18,10	1,00	87,11% ↘
Renaico	0,00	0,00%	ND	0	-	9,23	3,24	102,65% ↘
VALOR REGIONAL ⁸	2,75	20,82%	1,01	279	-	15,18	4,64	84,33% ↘



Prevalencia ≤ 4
4 < Prevalencia < 5
Prevalencia ≥ 5

Tasa ≤ 25%
25% < Tasa < 30%
Tasa ≥ 30%

R_e ≤ 0,8
0,8 < R_e < 1,0
R_e ≥ 1,0

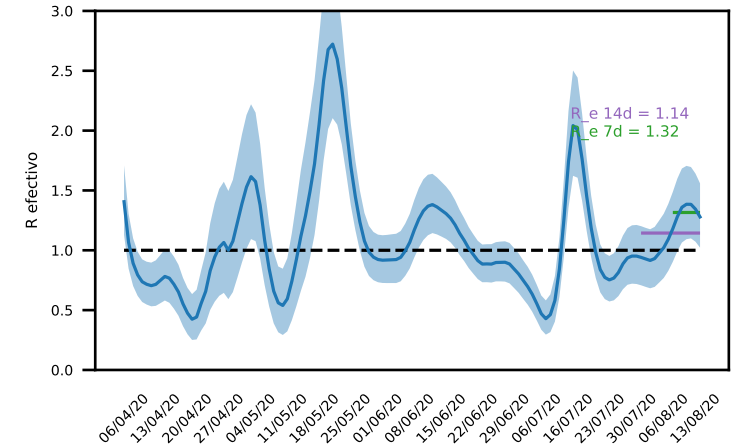
Movilidad remanente ≤ 30%
30% < Movilidad remanente < 40%
Movilidad remanente ≥ 40%

- 1 Infectados activos / 10.000 habitantes.
- 2 Tasa diaria de nuevos infectados (promedio acumulado).
- 3 R_e últimos 14 días según Cori et al. (2019)
- 4 Datos epidemiológicos <https://github.com/MinCiencia/Datos-COVID19>
- 5 De acuerdo a subreporte según https://cmmid.github.io/topics/covid19/global_cfr_estimates.html
- 6 Fallecimientos acumulados COVID19 / 100.000 habitantes
- 7 Datos movilidad Instituto Data Science UDD, 03/08-09/08 vs. 09/03-15/03.
- 8 Datos regionales incluyen casos de comuna desconocida

- ND no hay suficientes datos para calcular R_e.
- Uso de camas por Servicio de Salud al 14/08 según SOCHIMI.
- Flechas R_e: cambio mayor/menor a 5% vs ultimos 7 días.
- Otras flechas: cambio mayor/menor a 5% vs semana anterior.

Región de Los Ríos
Datos últimos 14 días
Prevalencia región: 32.94 / Tasa región: 2.22%
Estimación de infectados sintomáticos detectados: ND

	Prevalencia ¹	Tasa ²	R _e ³	Inf. Activos ⁴	Inf. Act. Probables ⁵	Mortalidad ⁶	Viajes ⁷	Movilidad ⁷
Río Bueno	5,16 ↗	48,52% ↘	1,58 ↗	17	-	0,00	3,83	79,29% ↘
Máfil	4,06 ↘	66,67% ↗	1,04 ↗	3	-	0,00	5,22	74,47% ↘
Valdivia	3,28 ↗	34,22% ↗	1,11 ↗	58	-	3,96 ↘	5,60	88,80% ↘
La Unión	1,26 ↗	26,90% ↘	1,08 ↘	5	-	7,59	5,64	85,20% ↘
Panguipulli	1,11 ↗	50,00% ↗	3,04 ↘	4	-	2,78	3,00	80,50% ↘
Lago Ranco	0,97 ↗	50,00%	0,71 ↗	1	-	0,00	5,10	83,68% ↘
Lanco	0,57 ↘	0,00%	2,97 ↘	1	-	0,00	2,77	75,69% ↘
Corral	0,00	0,00%	ND	0	-	0,00	7,87	121,55% ↘
Los Lagos	0,00	0,00%	ND	0	-	4,87	4,37	76,58% ↘
Mariquina	0,00	0,00%	ND	0	-	0,00	4,13	86,78% ↘
Paillaco	0,00	0,00%	ND	0	-	4,81	4,57	75,03% ↘
Futrono	0,00	0,00%	ND	0	-	0,00	2,96	84,96% ↘
VALOR REGIONAL ⁸	2,22	32,94%	1,14	90	-	6,41	4,59	84,38%



Prevalencia ≤ 4
4 < Prevalencia < 5
Prevalencia ≥ 5

Tasa ≤ 25%
25% < Tasa < 30%
Tasa ≥ 30%

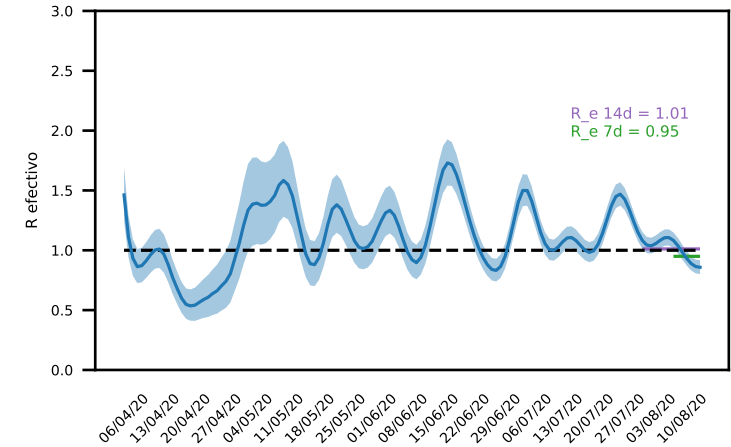
R_e ≤ 0,8
0,8 < R_e < 1,0
R_e ≥ 1,0

Movilidad remanente ≤ 30%
30% < Movilidad remanente < 40%
Movilidad remanente ≥ 40%

- 1 Infectados activos / 10.000 habitantes.
- 2 Tasa diaria de nuevos infectados (promedio acumulado).
- 3 R_e últimos 14 días según Cori et al. (2019)
- 4 Datos epidemiológicos
<https://github.com/MinCiencia/Datos-COVID19>
- 5 De acuerdo a subreporte según
https://cmmid.github.io/topics/covid19/global_cfr_estimates.html
- 6 Fallecimientos acumulados COVID19 / 100.000 habitantes
- 7 Datos movilidad Instituto Data Science UDD,
 03/08-09/08 vs. 09/03-15/03.
- 8 Datos regionales incluyen casos de comuna desconocida

- ND no hay suficientes datos para calcular R_e.
- Uso de camas por Servicio de Salud al 14/08 según SOCHIMI.
- Flechas R_e: cambio mayor/menor a 5% vs últimos 7 días.
- Otras flechas: cambio mayor/menor a 5% vs semana anterior.

	Prevalencia ¹	Tasa ²	R _e ³	Inf. Activos ⁴	Inf. Act. Probables ⁵	Mortalidad ⁶	Viajes ⁷	Movilidad ⁷
Frutillar	30,16 ↗	41,34% ↗	1,55 ↘	61	61 ~ 115	0,00	5,61	76,40% ↘
Mauñín	24,17 ↗	32,66% ↘	1,27 ↘	36	36 ~ 68	0,00	4,87	81,77% ↘
Calbuco	20,41 ↗	43,56% ↘	1,35 ↘	75	75 ~ 142	10,89	5,33	84,89% ↘
Llanquihue	19,33 ↘	18,32% ↘	0,97 ↘	36	36 ~ 68	5,37	5,63	79,27% ↘
Fresia	17,38 ↘	20,56% ↘	1,03 ↘	22	22 ~ 42	15,80	5,94	99,42% ↘
Puerto Octay	16,32 ↘	18,23% ↘	3,72 ↘	15	15 ~ 28	0,00	6,57	88,76% ↘
Puerto Montt	16,04 ↘	17,03% ↗	0,92 ↘	432	432 ~ 815	6,68 ↗	4,73	70,28% ↘
Los Muermos	15,15 ↗	37,37% ↗	1,20 ↗	27	27 ~ 51	0,00	4,08	86,45% ↘
Puerto Varas	12,34 ↗	33,58% ↗	1,39 ↗	60	60 ~ 113	6,17 ↘	6,74	77,43% ↘
Purranque	10,91 ↗	49,46% ↗	1,75 ↗	23	23 ~ 43	9,49 ↘	4,93	81,84% ↘
Osorno	10,38 ↗	31,98% ↘	1,23 ↘	180	180 ~ 340	10,38 ↘	5,37	80,52% ↘
Río Negro	7,71 ↗	37,88% ↗	1,49 ↗	11	11 ~ 21	7,01	5,58	77,46% ↘
Puyehue	7,64 ↗	32,15% ↗	1,37 ↗	9	9 ~ 17	0,00	4,55	91,91% ↘
San Pablo	6,63 ↗	37,14% ↗	1,63 ↗	7	7 ~ 13	9,48	3,63	69,80% ↘
San Juan de la Costa	5,24 ↘	-11,81% ↘	2,45 ↘	4	4 ~ 8	39,27 ↘	2,58	64,62% ↘
Cochamó	2,50 ↘	-4,17% ↘	0,95 ↘	1	1 ~ 2	0,00	1,44	72,42% ↘
Castro	1,05 ↘	-17,50% ↘	0,61 ↘	5	5 ~ 9	0,00	4,78	75,47% ↘
Ancud	0,47 ↘	-20,83% ↘	0,81 ↗	2	2 ~ 4	4,71	4,97	76,09% ↘
Chonchi	0,00	0,00%	ND	0	0 ~ 0	0,00	3,74	75,91% ↘
Curaco de Vélez	0,00	0,00%	ND	0	0 ~ 0	0,00	4,44	86,57% ↘
Dalcahue	0,00	0,00%	ND	0	0 ~ 0	6,64	4,58	80,16% ↘
Puqueldón	0,00	0,00%	ND	0	0 ~ 0	0,00	4,69	71,42% ↘
Queilén	0,00	0,00%	ND	0	0 ~ 0	0,00	1,60	65,31% ↘
Quellón	0,00	0,00%	ND	0	0 ~ 0	0,00	3,21	89,72% ↘
Quemchi	0,00	0,00%	ND	0	0 ~ 0	0,00	2,16	73,17% ↗
Quinchao	0,00	0,00%	ND	0	0 ~ 0	0,00	5,45	89,28% ↘
Chaitén	0,00	0,00%	ND	0	0 ~ 0	0,00	1,46	58,76% ↘
Futaleufú	0,00	0,00%	ND	0	0 ~ 0	0,00	0,03	23,45% ↘
Hualaihué	0,00	0,00%	ND	0	0 ~ 0	10,50	5,57	98,96% ↘
Palena	0,00	0,00%	ND	0	0 ~ 0	0,00	0,05	28,50% ↗
VALOR REGIONAL ⁸	11,41	25,43%	1,01	1,017	1017 ~ 1919	12,79	4,14	75,87% ↘



Prevalencia ≤ 4
4 < Prevalencia < 5
Prevalencia ≥ 5

Tasa ≤ 25%
25% < Tasa < 30%
Tasa ≥ 30%

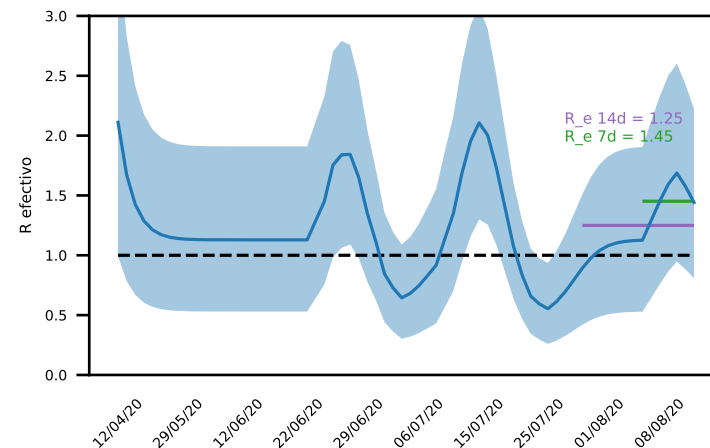
R_e ≤ 0,8
0,8 < R_e < 1,0
R_e ≥ 1,0

Movilidad remanente ≤ 30%
30% < Movilidad remanente < 40%
Movilidad remanente ≥ 40%

- 1 Infectados activos / 10.000 habitantes.
- 2 Tasa diaria de nuevos infectados (promedio acumulado).
- 3 R_e últimos 14 días según Cori et al. (2019)
- 4 Datos epidemiológicos <https://github.com/MinCiencia/Datos-COVID19>
- 5 De acuerdo a subreporte según https://cmmid.github.io/topics/covid19/global_cfr_estimates.html
- 6 Fallecimientos acumulados COVID19 / 100.000 habitantes
- 7 Datos movilidad Instituto Data Science UDD, 03/08-09/08 vs. 09/03-15/03.
- 8 Datos regionales incluyen casos de comuna desconocida

- ND no hay suficientes datos para calcular R_e.
- Uso de camas por Servicio de Salud al 14/08 según SOCHIMI.
- Flechas R_e: cambio mayor/menor a 5% vs últimos 7 días.
- Otras flechas: cambio mayor/menor a 5% vs semana anterior.

	Prevalencia ¹	Tasa ²	R _e ³	Inf. Activos ⁴	Inf. Act. Probables ⁵	Mortalidad ⁶	Viajes ⁷	Movilidad ⁷
Guaitecas	6,25 ↗	50,00% ↘	ND	1	-	0,00	0,10	56,35% ↗
Aysén	3,60 ↗	23,50% ↘	1,19 ↗	9	-	0,00	4,36	103,59% ↗
Coyhaique	0,16 ↘	80,00% ↘	2,07 ↘	1	-	0,00	4,09	72,61% ↘
Lago Verde	0,00	0,00%	ND	0	-	0,00	2,22	49,61% ↗
Cisnes	0,00	0,00%	ND	0	-	0,00	0,18	53,65% ↗
Cochrane	0,00	0,00%	ND	0	-	0,00	0,18	25,56% ↗
O'Higgins	0,00	0,00%	ND	0	-	0,00	0,00	0,00%
Tortel	0,00	0,00%	ND	0	-	0,00	0,43	16,92% ↗
Chile Chico	0,00	0,00%	ND	0	-	0,00	0,26	37,43% ↗
Río Ibáñez	0,00	0,00%	ND	0	-	0,00	0,84	16,47% ↗
VALOR REGIONAL ⁸	1,03	13,40%	1,25	11	-	0,00	1,27	43,22% ↗



Prevalencia ≤ 4
4 < Prevalencia < 5
Prevalencia ≥ 5

Tasa ≤ 25%
25% < Tasa < 30%
Tasa ≥ 30%

R_e ≤ 0,8
0,8 < R_e < 1,0
R_e ≥ 1,0

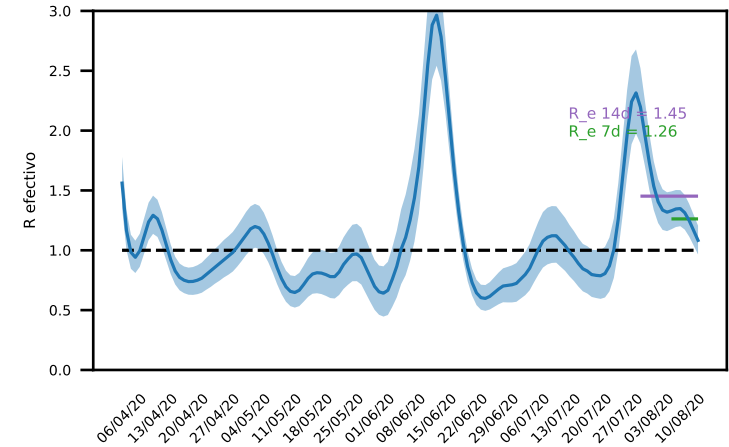
Movilidad remanente ≤ 30%
30% < Movilidad remanente < 40%
Movilidad remanente ≥ 40%

- 1 Infectados activos / 10.000 habitantes.
- 2 Tasa diaria de nuevos infectados (promedio acumulado).
- 3 R_e últimos 14 días según Cori et al. (2019)
- 4 Datos epidemiológicos
<https://github.com/MinCiencia/Datos-COVID19>
- 5 De acuerdo a subreporte según
https://cmmid.github.io/topics/covid19/global_cfr_estimates.html
- 6 Fallecimientos acumulados COVID19 / 100.000 habitantes
- 7 Datos movilidad Instituto Data Science UDD,
 03/08-09/08 vs. 09/03-15/03.
- 8 Datos regionales incluyen casos de comuna desconocida

- ND no hay suficientes datos para calcular R_e.
- Uso de camas por Servicio de Salud al 14/08 según SOCHIMI.
- Flechas R_e: cambio mayor/menor a 5% vs últimos 7 días.
- Otras flechas: cambio mayor/menor a 5% vs semana anterior.

Región de Magallanes y de la Antártica Chilena
Datos últimos 14 días
Prevalencia región: 40.26 / Tasa región: 19.68%
Estimación de infectados sintomáticos detectados: ND

	Prevalencia ¹	Tasa ²	R _e ³	Inf. Activos ⁴	Inf. Act. Probables ⁵	Mortalidad ⁶	Viajes ⁷	Movilidad ⁷
Primavera	28,82 ↗	50,00%	1,64 ↗	2	-	0,00	1,17	45,88%
Punta Arenas	23,74 ↗	39,72%	1,52 ↘	337	-	21,13	6,07	83,46%
Porvenir	9,56 ↗	50,00%	3,27 ↗	7	-	0,00	4,71	90,03%
Natales	1,68 ↗	39,58%	1,08 ↘	4	-	0,00	4,89	96,44%
Laguna Blanca	0,00	0,00%	ND	0	-	0,00	5,98	29,86%
Río Verde	0,00	0,00%	ND	0	-	0,00	3,62	63,48%
San Gregorio	0,00	0,00%	ND	0	-	0,00	3,81	56,36%
Cabo de Hornos	0,00	0,00%	ND	0	-	0,00	0,01	18,66%
Antártica	0,00	0,00%	ND	0	-	0,00	0,00	0,00%
Timaukel	0,00	0,00%	ND	0	-	0,00	0,27	44,65%
Torres del Paine	0,00	0,00%	ND	0	-	0,00	0,79	12,96%
VALOR REGIONAL ⁸	19,68	40,26%	1,45	351	-	33,64	2,85	49,25%



Prevalencia ≤ 4
4 < Prevalencia < 5
Prevalencia ≥ 5

Tasa ≤ 25%
25% < Tasa < 30%
Tasa ≥ 30%

R_e ≤ 0,8
0,8 < R_e < 1,0
R_e ≥ 1,0

Movilidad remanente ≤ 30%
30% < Movilidad remanente < 40%
Movilidad remanente ≥ 40%

- 1 Infectados activos / 10.000 habitantes.
- 2 Tasa diaria de nuevos infectados (promedio acumulado).
- 3 R_e últimos 14 días según Cori et al. (2019)
- 4 Datos epidemiológicos
<https://github.com/MinCiencia/Datos-COVID19>
- 5 De acuerdo a subreporte según
https://cmmid.github.io/topics/covid19/global_cfr_estimates.html
- 6 Fallecimientos acumulados COVID19 / 100.000 habitantes
- 7 Datos movilidad Instituto Data Science UDD,
03/08-09/08 vs. 09/03-15/03.
- 8 Datos regionales incluyen casos de comuna desconocida

- ND no hay suficientes datos para calcular R_e.
- Uso de camas por Servicio de Salud al 14/08 según SOCHIMI.
- Flechas R_e: cambio mayor/menor a 5% vs últimos 7 días.
- Otras flechas: cambio mayor/menor a 5% vs semana anterior.

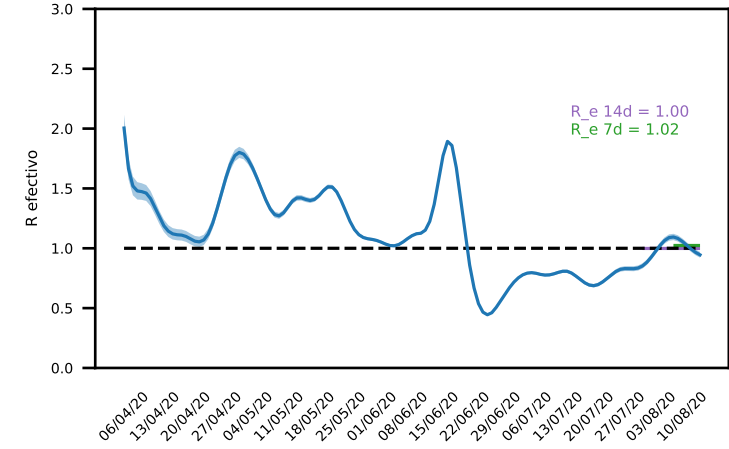
Región Metropolitana: Provincia de Santiago

Datos últimos 14 días

Prevalencia región: 24.35 / Tasa región: 8.25%

Estimación de infectados sintomáticos detectados: 33% (25% - 68%)

	Prevalencia ¹	Tasa ²	R _e ³	Inf. Activos ⁴	Inf. Act. Probables ⁵	Mortalidad ⁶	Viajes ⁷	Movilidad ⁷
Renca	19,34 ↗	26,50% ↗	0,91 ↗	311	457 ~ 1244	150,45 ↗	7,40	↘ 87,00%
Quinta Normal	14,96 ↘	26,69% ↘	1,04 ↘	204	300 ~ 816	126,13 ↘	7,99	↘ 79,45%
Lo Prado	14,65 ↗	32,64% ↗	1,00 ↘	153	225 ~ 612	136,01 ↘	7,79	↘ 84,25%
La Pintana	14,26 ↘	27,17% ↘	0,88 ↗	270	397 ~ 1080	165,84 ↗	7,31	↘ 105,33%
Cerro Navía	12,42 ↘	27,05% ↘	1,08 ↘	177	260 ~ 708	180,40 ↘	10,14	↘ 107,62%
San Joaquín	↘ 10,73	↘ 26,26%	↘ 1,02 ↗	111	163 ~ 444	↘ 149,78	8,49	↘ 65,16%
Lo Espejo	↘ 10,49	↘ 22,32%	↘ 1,01 ↘	109	160 ~ 436	↘ 181,00	9,35	↘ 91,75%
La Granja	↘ 9,63	↘ 25,36%	↘ 0,97 ↗	118	174 ~ 472	↘ 164,01	10,70	↘ 90,38%
San Miguel	↘ 9,62	↘ 26,81%	↘ 1,21 ↘	128	188 ~ 512	↘ 104,46	8,58	↘ 79,43%
Huechuraba	↘ 9,15	↘ 22,06%	↘ 0,99 ↗	103	151 ~ 412	↘ 122,64	8,34	↘ 67,99%
Recoleta	↘ 8,79	↘ 26,34%	↘ 1,04 ↗	167	246 ~ 668	↘ 158,36	7,36	↘ 70,64%
Pedro Aguirre Cerda	↘ 8,72	↘ 22,10%	↘ 0,92 ↘	94	138 ~ 376	↘ 192,02	8,74	↘ 87,17%
Independencia	↘ 8,66	↘ 22,31%	↘ 1,05 ↘	123	181 ~ 492	↘ 170,34	9,07	↘ 88,97%
Cerrillos	↘ 7,87	↘ 8,48%	↘ 0,87 ↘	70	103 ~ 280	↘ 89,93	10,30	↘ 70,48%
Pudahuel	↘ 7,82	↘ 25,11%	↘ 1,07 ↗	198	291 ~ 792	↘ 96,78	8,47	↘ 81,68%
Peñalolén	↘ 7,68	↘ 19,46%	↘ 0,90 ↘	205	301 ~ 820	↘ 117,69	9,36	↘ 80,08%
San Ramón	↘ 7,17	↘ 15,26%	↘ 0,92 ↘	62	91 ~ 248	↘ 187,26	6,82	↘ 84,69%
Conchalí	↘ 7,04	↘ 16,29%	↘ 1,07 ↘	98	144 ~ 392	↘ 163,08 ↗	8,59	↘ 78,35%
Lo Barnechea	↘ 7,01 ↗	↘ 28,49%	↘ 0,98 ↗	87	128 ~ 348	↘ 58,03	11,51	↘ 94,02%
Quilicura	↘ 6,99	↘ 23,56%	↘ 1,00 ↘	178	262 ~ 712	↘ 58,50	6,79	↘ 84,01%
La Cisterna	↘ 6,87	↘ 23,13%	↘ 0,97 ↗	69	101 ~ 276	↘ 120,48	9,27	↘ 65,52%
La Florida	↘ 6,86	↘ 25,35%	↘ 1,04 ↗	276	406 ~ 1104	↘ 117,29	8,66	↘ 70,57%
Macul	↘ 6,54	↘ 13,90%	↘ 0,97 ↘	88	129 ~ 352	↘ 116,61 ↗	8,28	↘ 71,12%
Maipú	↘ 6,38	↘ 24,47%	↘ 1,07 ↗	369	543 ~ 1476	↘ 67,92 ↗	6,64	↘ 85,78%
El Bosque	↘ 6,05	↘ 12,75%	↘ 0,86 ↘	104	153 ~ 416	↘ 124,42 ↗	5,96	↘ 85,50%
Providencia	↘ 6,02 ↗	↘ 25,14%	↘ 0,93 ↗	95	140 ~ 380	↘ 98,26 ↗	11,74	↘ 46,09%
La Reina	↘ 5,39 ↗	↘ 29,31%	↘ 1,09 ↘	54	79 ~ 216	↘ 89,77 ↗	13,06	↘ 78,01%
Estación Central	↘ 5,37	↘ 22,24%	↘ 0,93 ↘	111	163 ~ 444	↘ 71,09	9,79	↘ 59,44%
Ñuñoa	↘ 4,92 ↗	↘ 27,32%	↘ 1,45 ↗	123	181 ~ 492	↘ 99,92 ↗	10,77	↘ 72,68%
Vitacura	↘ 4,55	↘ 24,96%	↘ 0,97 ↘	44	65 ~ 176	↘ 63,03	14,38	↘ 70,11%
Santiago	↘ 4,43	↘ 23,19%	↘ 0,94 ↗	223	328 ~ 892	↘ 55,65	9,05	↘ 50,12%
Las Condes	↘ 3,60	↘ 23,80%	↘ 0,97 ↗	119	175 ~ 476	↘ 91,00	12,38	↘ 60,34%
VALOR REGIONAL ⁸	8,25	24,35%	1,00	6,700	9853 ~ 26800	203,84	8,31	82,96%



Prevalencia ≤ 4
 4 < Prevalencia < 5
 Prevalencia ≥ 5

Tasa ≤ 25%
 25% < Tasa < 30%
 Tasa ≥ 30%

R_e ≤ 0,8
 0,8 < R_e < 1,0
 R_e ≥ 1,0

Movilidad remanente ≤ 30%
 30% < Movilidad remanente < 40%
 Movilidad remanente ≥ 40%

- 1 Infectados activos / 10.000 habitantes.
- 2 Tasa diaria de nuevos infectados (promedio acumulado).
- 3 R_e últimos 14 días según Cori et al. (2019)
- 4 Datos epidemiológicos <https://github.com/MinCiencia/Datos-COVID19>
- 5 De acuerdo a subreporte según https://cmmid.github.io/topics/covid19/global_cfr_estimates.html
- 6 Fallecimientos acumulados COVID19 / 100.000 habitantes
- 7 Datos movilidad Instituto Data Science UDD, 03/08-09/08 vs. 09/03-15/03.
- 8 Datos regionales incluyen casos de comuna desconocida

- ND no hay suficientes datos para calcular R_e.
 - Uso de camas por Servicio de Salud al 14/08 según SOCHIMI.
 - Flechas R_e: cambio mayor/menor a 5% vs últimos 7 días.
 - Otras flechas: cambio mayor/menor a 5% vs semana anterior.
 ©2020, Laboratorio de Biología Computacional, Fundación Ciencia & Vida

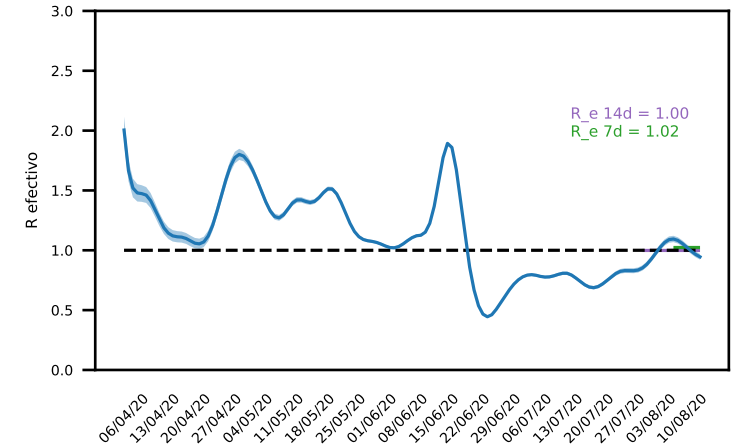
Región Metropolitana: otras provincias

Datos últimos 14 días

Prevalencia región: 24.35 / Tasa región: 8.25%

Estimación de infectados sintomáticos detectados: 33% (25% - 68%)

	Prevalencia ¹	Tasa ²	R _e ³	Inf. Activos ⁴	Inf. Act. Probables ⁵	Mortalidad ⁶	Viajes ⁷	Movilidad ⁷
Alhué	47,27 ↗	23,86% ↗	1,09 ↗	35	51 ~ 140	54,02	0,08	65,51%
Isla de Maipo	23,15 ↘	25,74% ↘	0,80 ↘	93	137 ~ 372	47,30	7,64	87,35%
El Monte	14,74 ↗	19,93% ↗	1,08 ↗	59	87 ~ 236	102,46	8,11	82,84%
Buín	13,13 ↗	38,66% ↗	1,15 ↗	144	212 ~ 576	73,88 ↗	6,59	81,17%
San Pedro	11,71 ↗	41,57% ↗	1,32 ↗	14	21 ~ 56	33,46	4,48	89,91%
Pirque	10,51 ↗	29,22% ↘	1,21 ↘	32	47 ~ 128	95,29	7,38	119,38%
Tiitil	9,78 ↗	30,65% ↗	1,00 ↗	21	31 ~ 84	60,53	9,07	80,94%
Puente Alto	9,46 ↘	31,64% ↘	1,05 ↗	611	899 ~ 2444	88,71	6,01	101,01%
Paine	9,30 ↗	34,04% ↗	1,11 ↗	77	113 ~ 308	53,16	6,49	104,52%
Curacaví	9,06 ↘	21,21% ↘	1,21 ↘	33	49 ~ 132	46,66	7,63	91,41%
Lampa	8,75 ↗	34,90% ↗	1,13 ↗	111	163 ~ 444	41,77	6,58	98,54%
María Pinto	8,04 ↘	19,44% ↗	0,89 ↗	12	18 ~ 48	46,90	10,28	112,47%
San José de Maipo	7,51 ↘	13,61% ↘	0,92 ↘	14	21 ~ 56	107,27	5,72	88,31%
San Bernardo	7,44 ↘	23,20% ↗	0,99 ↗	249	366 ~ 996	97,96	6,64	79,46%
Padre Hurtado	7,14 ↘	8,53% ↘	0,89 ↘	53	78 ~ 212	70,09	7,69	95,59%
Peñaflor	7,12 ↘	19,54% ↗	0,89 ↘	72	106 ~ 288	110,83	6,56	78,66%
Melipilla	7,06 ↗	26,89% ↗	0,86 ↘	100	147 ~ 400	80,50	5,73	82,94%
Talagante	5,38 ↘	1,99% ↘	0,90 ↘	44	65 ~ 176	76,98	7,97	86,82%
Colina	5,05 ↗	31,21% ↗	1,08 ↗	91	134 ~ 364	61,55	9,71	101,58%
Calera de Tango	4,91 ↗	21,96% ↗	0,95 ↘	14	21 ~ 56	28,05	8,84	91,91%
VALOR REGIONAL ⁸	8,25	24,35%	1,00	6,700	9853 ~ 26800	203,84	8,31	82,96%



Prevalencia ≤ 4
4 < Prevalencia < 5
Prevalencia ≥ 5

Tasa ≤ 25%
25% < Tasa < 30%
Tasa ≥ 30%

R_e ≤ 0,8
0,8 < R_e < 1,0
R_e ≥ 1,0

Movilidad remanente ≤ 30%
30% < Movilidad remanente < 40%
Movilidad remanente ≥ 40%

- 1 Infectados activos / 10.000 habitantes.
- 2 Tasa diaria de nuevos infectados (promedio acumulado).
- 3 R_e últimos 14 días según Cori et al. (2019)
- 4 Datos epidemiológicos
<https://github.com/MinCiencia/Datos-COVID19>
- 5 De acuerdo a subreporte según
https://cmimid.github.io/topics/covid19/global_cfr_estimates.html
- 6 Fallecimientos acumulados COVID19 / 100.000 habitantes
- 7 Datos movilidad Instituto Data Science UDD, 03/08-09/08 vs. 09/03-15/03.
- 8 Datos regionales incluyen casos de comuna desconocida

- ND no hay suficientes datos para calcular R_e.
- Uso de camas por Servicio de Salud al 14/08 según SOCHIMI.
- Flechas R_e: cambio mayor/menor a 5% vs últimos 7 días.
- Otras flechas: cambio mayor/menor a 5% vs semana anterior.

	Camas Intermedio	Camas Intensivo	Número VMI	Pctes. Intermedio	Pctes. Intensivo	Pctes. VMI	Uso Intermedias	Uso Intensivas	Uso VMI
SS ARICA	111	38	43	83	26	21	74,77%	68,42%	48,84%
SS IQUIQUE	10	34	48	8	29	23	80,00%	85,29%	47,92%
SS ANTOFAGASTA	44	121	119	32	97	77	72,73%	80,17%	64,71%
SS ATACAMA	8	29	26	7	21	13	87,50%	72,41%	50,00%
SS COQUIMBO	24	40	37	21	28	22	87,50%	70,00%	59,46%
SS ACONCAGUA	14	28	28	9	17	15	64,29%	60,71%	53,57%
SS VIÑA DEL MAR QUILLOTA	97	188	154	64	142	97	65,98%	75,53%	62,99%
SS VALPARAISO SAN ANTONIO	52	45	45	38	42	30	73,08%	93,33%	66,67%
SS LIBERTADOR B. O'HIGGINS	62	90	135	51	69	49	82,26%	76,67%	36,30%
SS DEL MAULE	34	99	119	33	58	31	97,06%	58,59%	26,05%
SS ÑUBLE	23	34	34	18	17	14	78,26%	50,00%	41,18%
SS BÍO BÍO	31	39	43	21	18	10	67,74%	46,15%	23,26%
SS CONCEPCIÓN	34	73	71	22	58	39	64,71%	79,45%	54,93%
SS TALCAHUANO	49	60	53	33	47	27	67,35%	78,33%	50,94%
SS ARAUCO	6	5	6	6	5	5	100,00%	100,00%	83,33%
SS ARAUCANÍA NORTE	14	10	9	14	10	9	100,00%	100,00%	100,00%
SS ARAUCANÍA SUR	70	56	70	61	44	30	87,14%	78,57%	42,86%
SS VALDIVIA	18	23	24	15	18	8	83,33%	78,26%	33,33%
SS OSORNO	17	28	26	22	14	9	129,41%	50,00%	34,62%
SS DEL RELONCAVÍ	85	45	41	73	28	20	85,88%	62,22%	48,78%
SS CHILOÉ	2	24	21	0	8	1	0,00%	33,33%	4,76%
SS AISÉN	6	8	17	6	6	6	100,00%	75,00%	35,29%
SS MAGALLANES	14	30	26	8	21	6	57,14%	70,00%	23,08%
SS METROPOLITANO NORTE	207	216	217	166	162	115	80,19%	75,00%	53,00%
SS METROPOLITANO OCCIDENTE	97	161	187	78	146	118	80,41%	90,68%	63,10%
SS METROPOLITANO CENTRAL	186	246	259	162	196	118	87,10%	79,67%	45,56%
SS METROPOLITANO ORIENTE	426	450	448	356	305	164	83,57%	67,78%	36,61%
SS METROPOLITANO SUR	114	120	120	94	110	86	82,46%	91,67%	71,67%
SS METROPOLITANO SUR ORIENTE	134	183	186	132	166	122	98,51%	90,71%	65,59%
Total Nacional	1989	2523	2612	1633	1908	1285	82,10%	75,62%	49,20%
Total RM	1164	1376	1417	988	1085	723	84,88%	78,85%	51,02%

