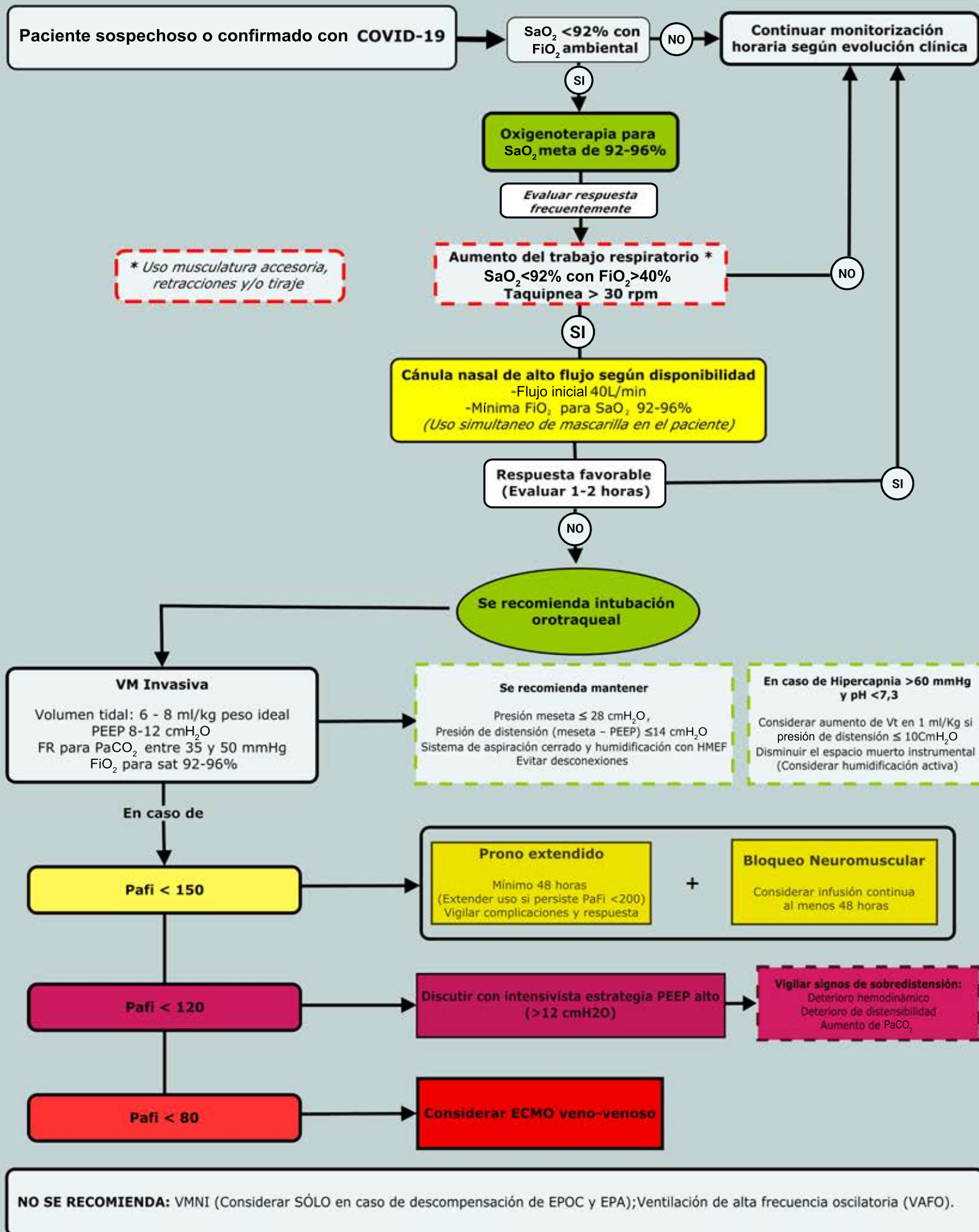




MANEJO DE FASE AGUDA DE LA FALLA RESPIRATORIA POR COVID-19



DUDAS SOBRE:

- Procedimientos de TOT precoz
- Armado de VMI
- Uso de filtros
- Maniobra de pronó, dirigirse a

www.medicina-intensiva.cl

RECUERDA

Hospital Digital
horario continuado para apoyo
multidisciplinario especializado.



Coronavirus.hospitaldigital.gob.cl