



Encuesta nacional sobre ocupación de unidades críticas durante contingencia COVID19

Para más información sobre COVID-19 y otros temas, escanee este código QR.



26 Mayo

Camas intensivo ocupadas

87% ↑

Camas intermedio ocupadas

81% ↓

Ventiladores ocupados

76% ↑

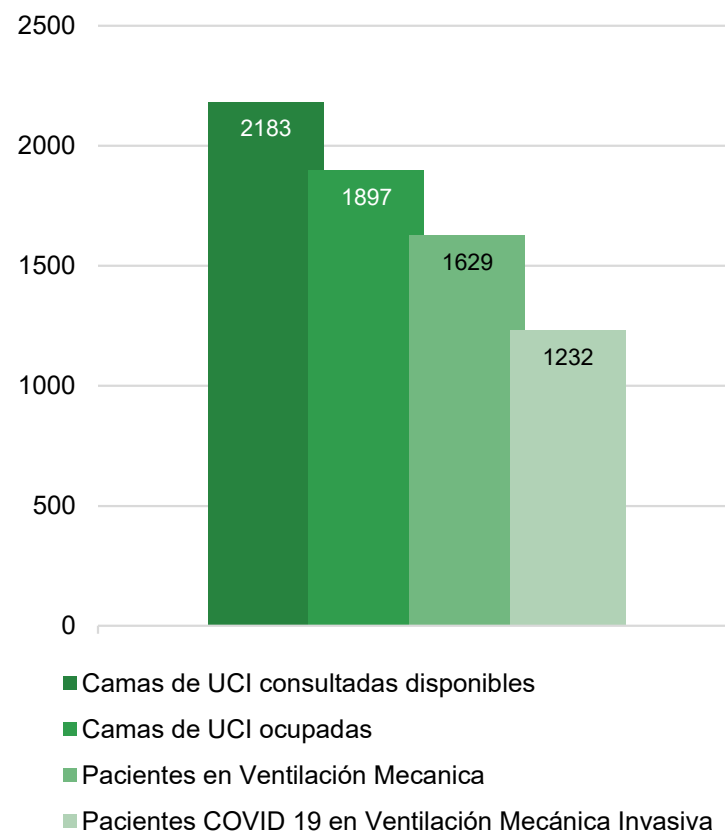
Pacientes COVID19 ventilados

1232 ↑



Centros consultados		123
Centros que responden encuesta		123 (100%)
Camas totales intensivo		2183
Camas totales intermedio		1786
Ventiladores mecánicos invasivos disponibles		2153
Pacientes hospitalizados en cuidados intensivos	↑	1897
Pacientes hospitalizados en cuidados intermedios	↓	1449
Pacientes en ventilación mecánica invasiva	↑	1629
Ocupación de unidades de cuidados intensivos	↑	87%
Ocupación de unidades de intermedios	↓	81%
Ocupación de ventiladores mecánicos disponibles	↑	76%
Pacientes COVID19 confirmados hospitalizados en UPC	↑	2010
Pacientes COVID19 Confirmados en ventilación mecánica	↑	1232
Pacientes en espera de confirmación en ventilación mecánica	↓	107
Pacientes COVID 19 y sospecha en ventilación mecánica	↑	1339

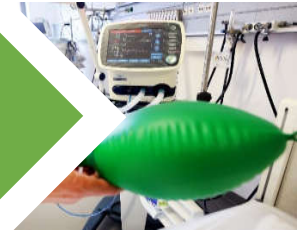
Ocupación de camas UCI durante campaña COVID-19 a nivel nacional.



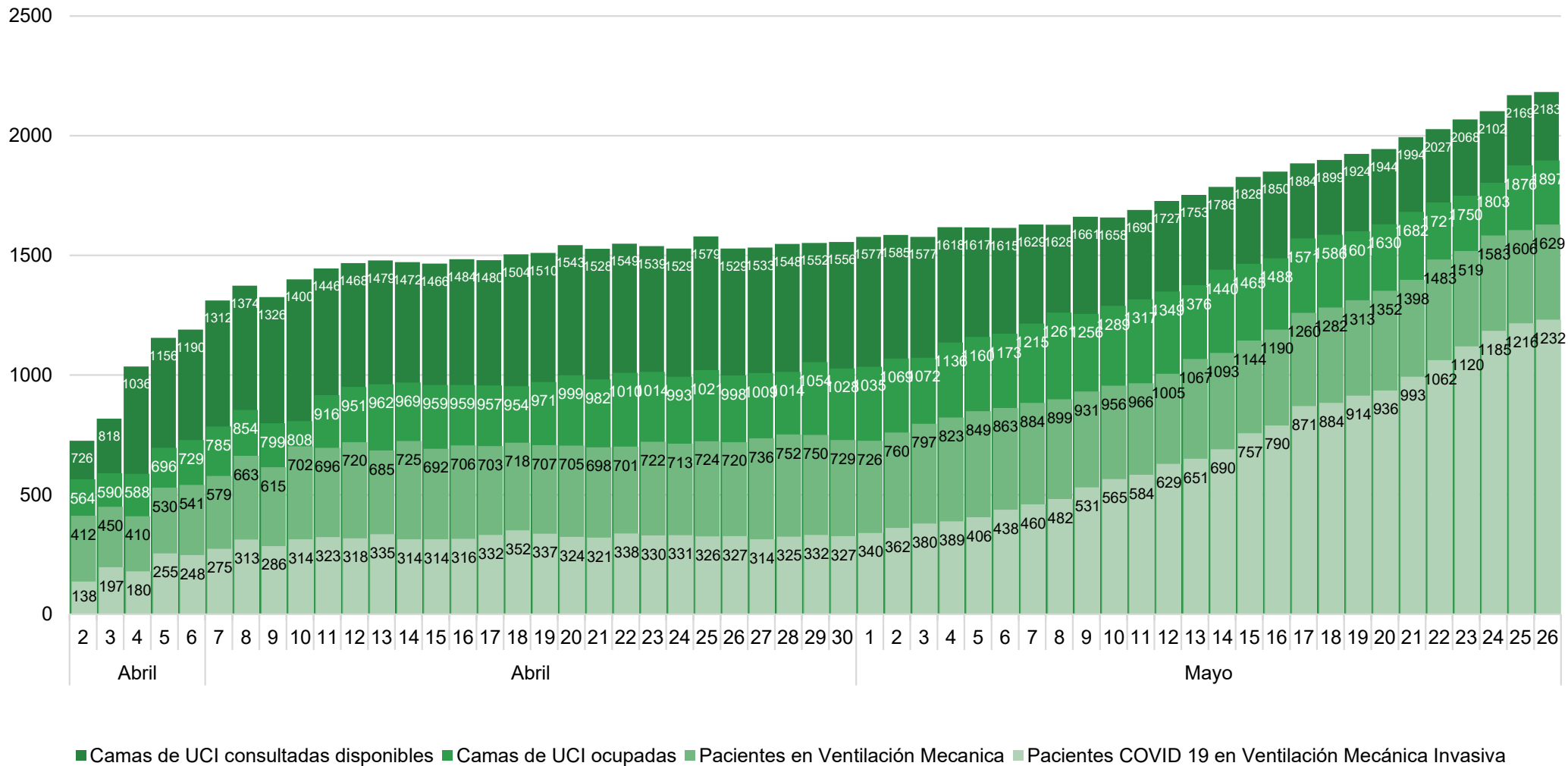


Encuesta nacional sobre ocupación de unidades críticas durante contingencia COVID19

Para más información sobre COVID-19 y otros temas, escanee este código QR.

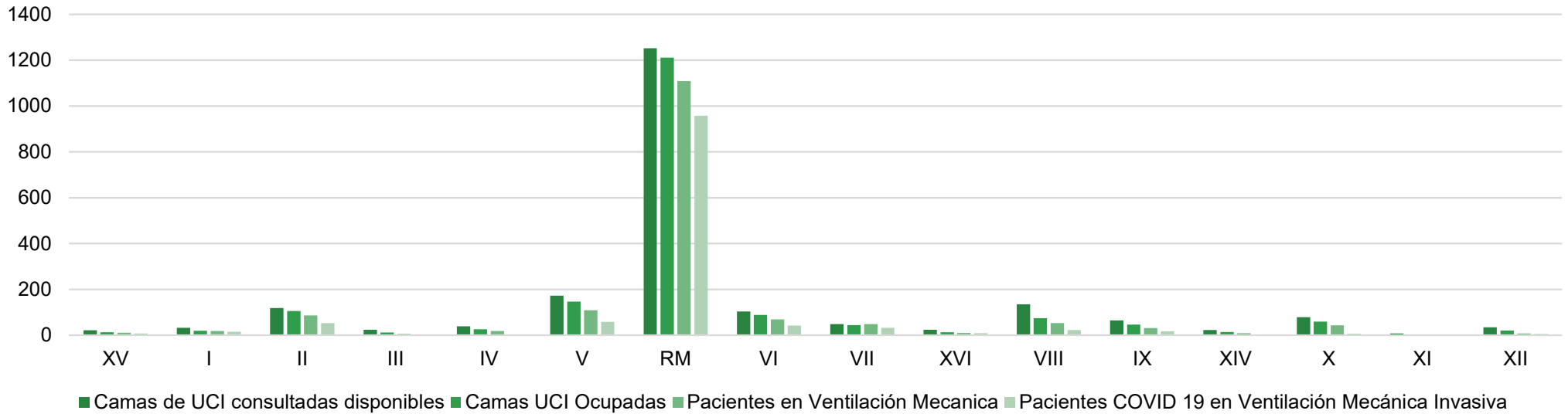


Ocupación de camas UCI durante campaña COVID-19 a nivel nacional.

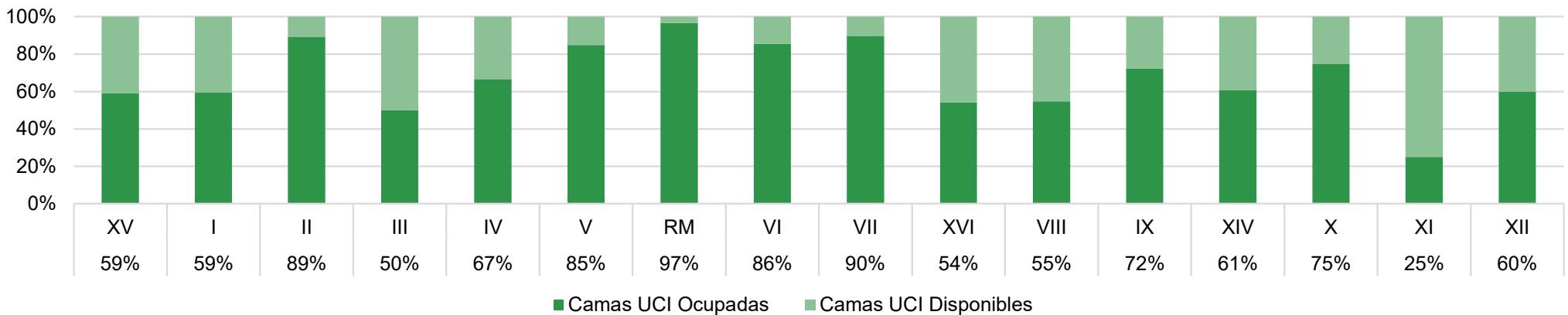




Distribución regional en la ocupación de camas críticas durante campaña COVID-19



Distribución Camas por Región



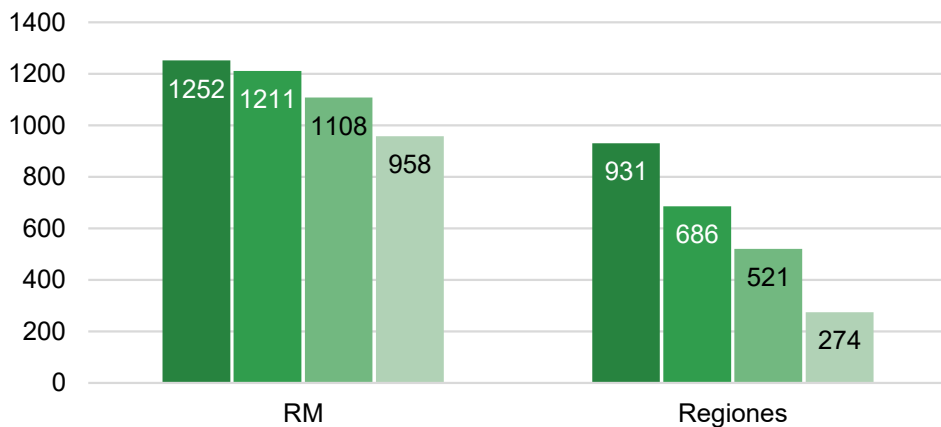


Encuesta nacional sobre ocupación de unidades críticas durante contingencia COVID19

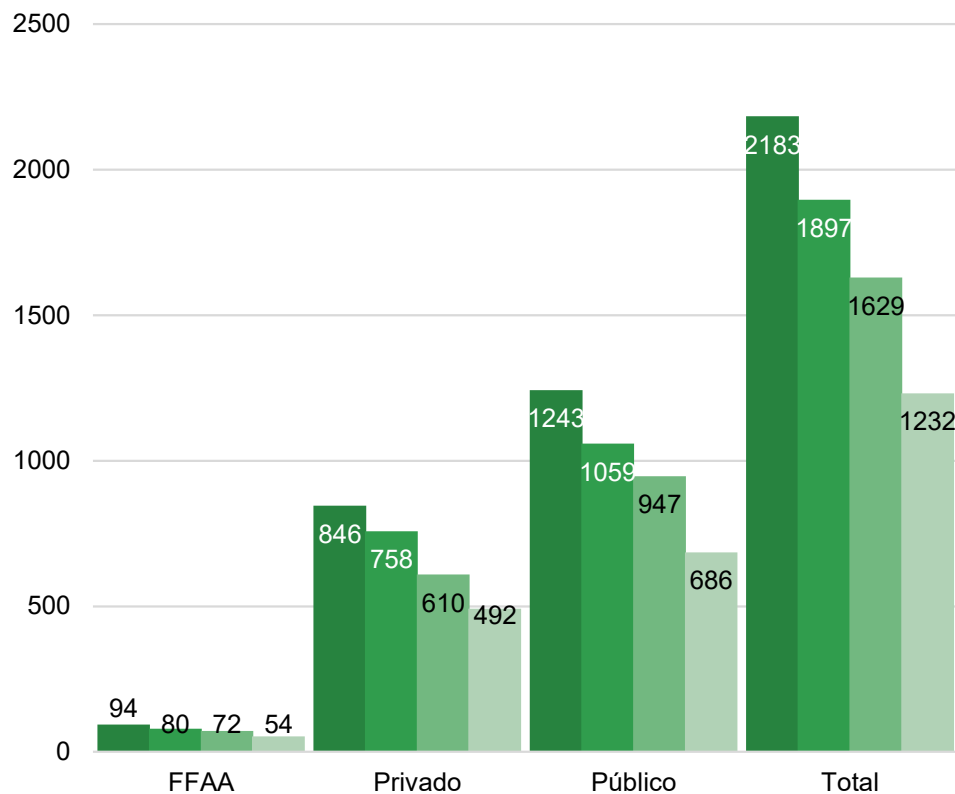
Para más información sobre COVID-19 y otros temas, escanee este código QR.



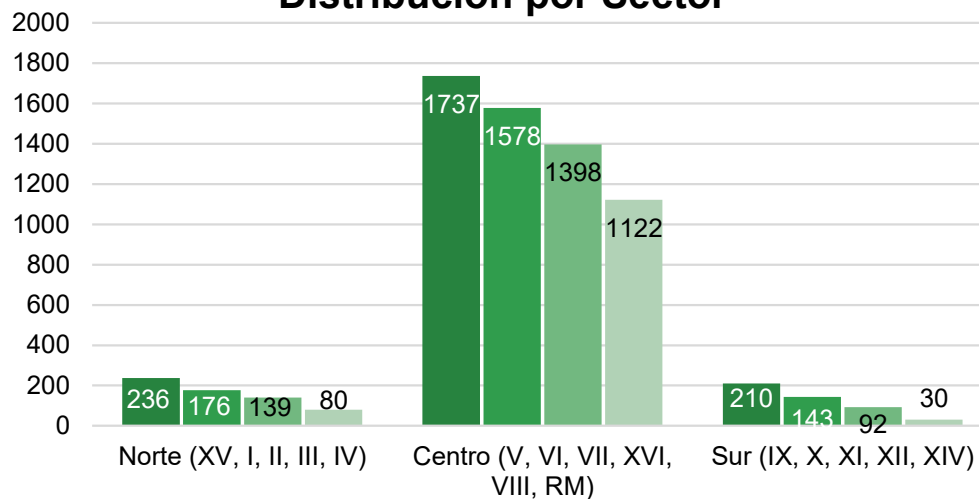
Ocupación de camas UCI en RM y en regiones durante la campaña COVID-19



Ocupación de camas UCI en centros públicos, privados y FFAA durante la campaña COVID 19



Distribución por Sector



- Camas de UCI consultadas disponibles
- Camas de UCI ocupadas
- Pacientes en Ventilación Mecánica
- Pacientes COVID 19 en Ventilación Mecánica Invasiva

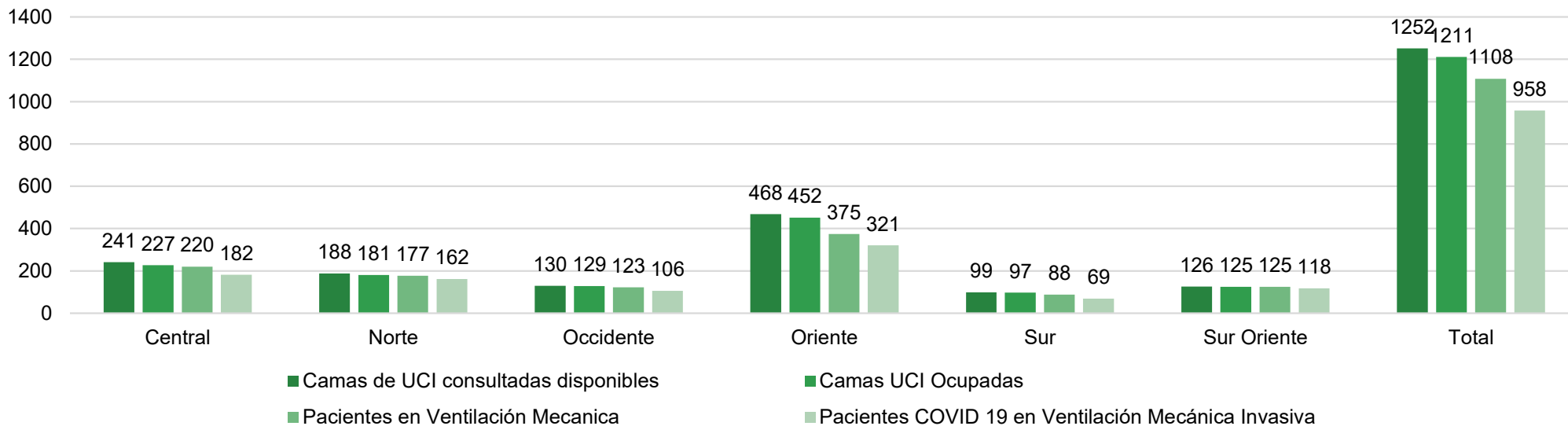


Encuesta nacional sobre ocupación de unidades críticas durante contingencia COVID19

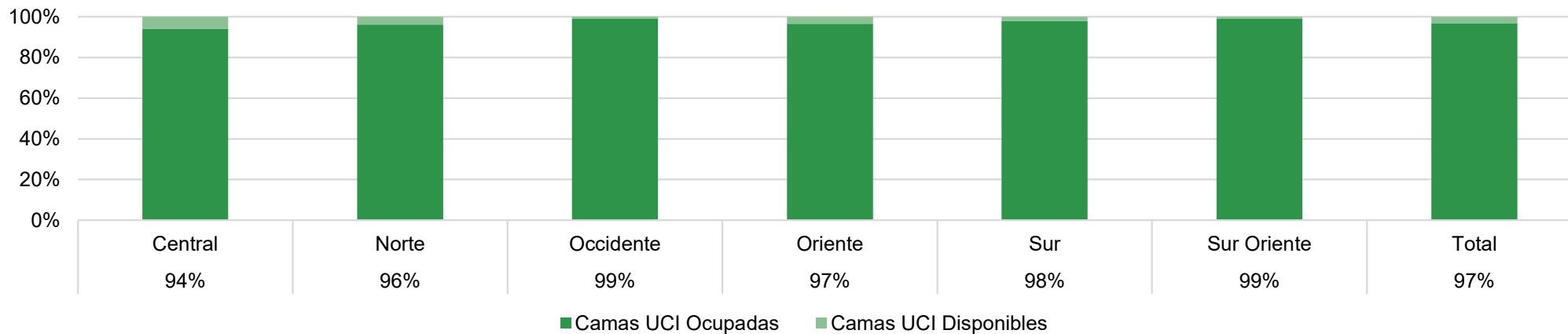
Para más información sobre COVID-19 y otros temas, escanee este código QR.



Distribución REGION METROPOLITANA en la ocupación de camas críticas durante la campaña COVID 19 en REGION METROPOLITANA



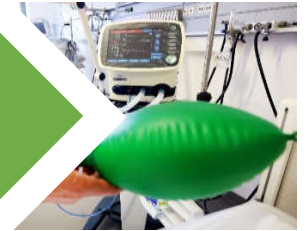
Distribución Camas en REGION METROPOLITANA





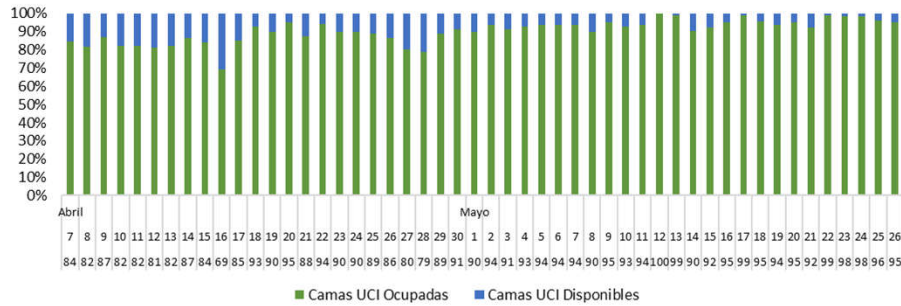
Encuesta nacional sobre ocupación de unidades críticas durante contingencia COVID19

Para más información sobre COVID-19 y otros temas, escanee este código QR.

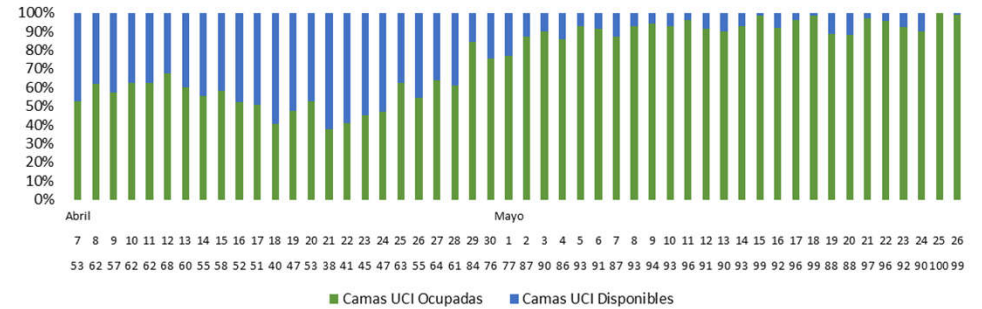


Ocupación histórica en servicios de Salud en REGION METROPOLITANA (Públicos)

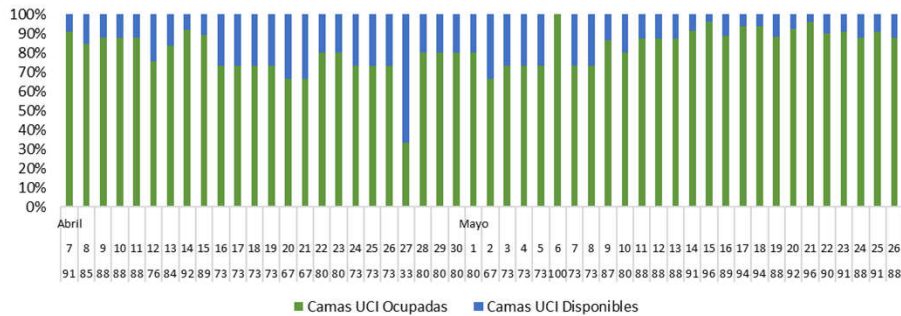
SS METROPOLITANO CENTRAL



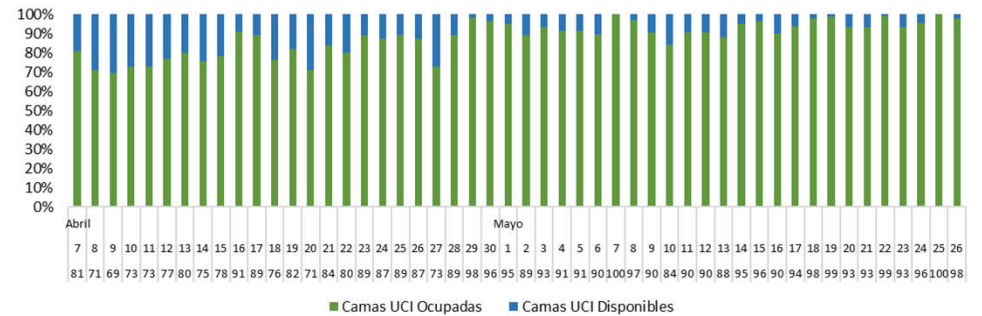
SS METROPOLITANO ORIENTE



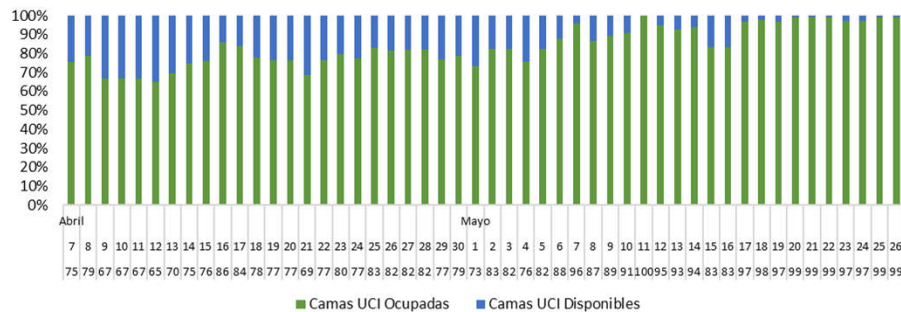
SS METROPOLITANO NORTE



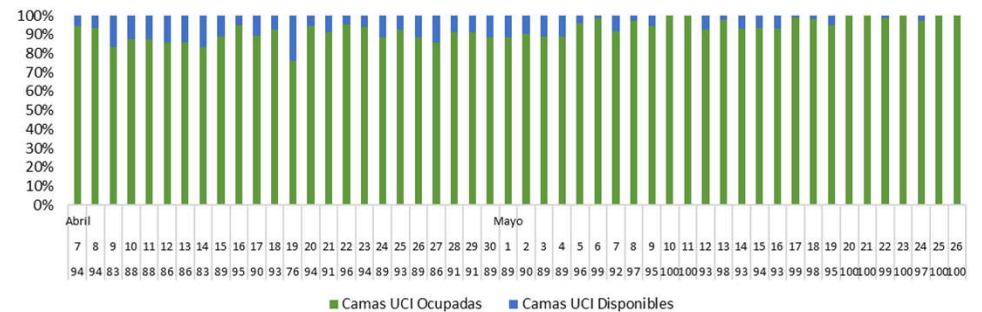
SS METROPOLITANO SUR



SS METROPOLITANO OCCIDENTE



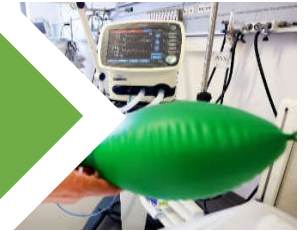
SS METROPOLITANO SUR ORIENTE



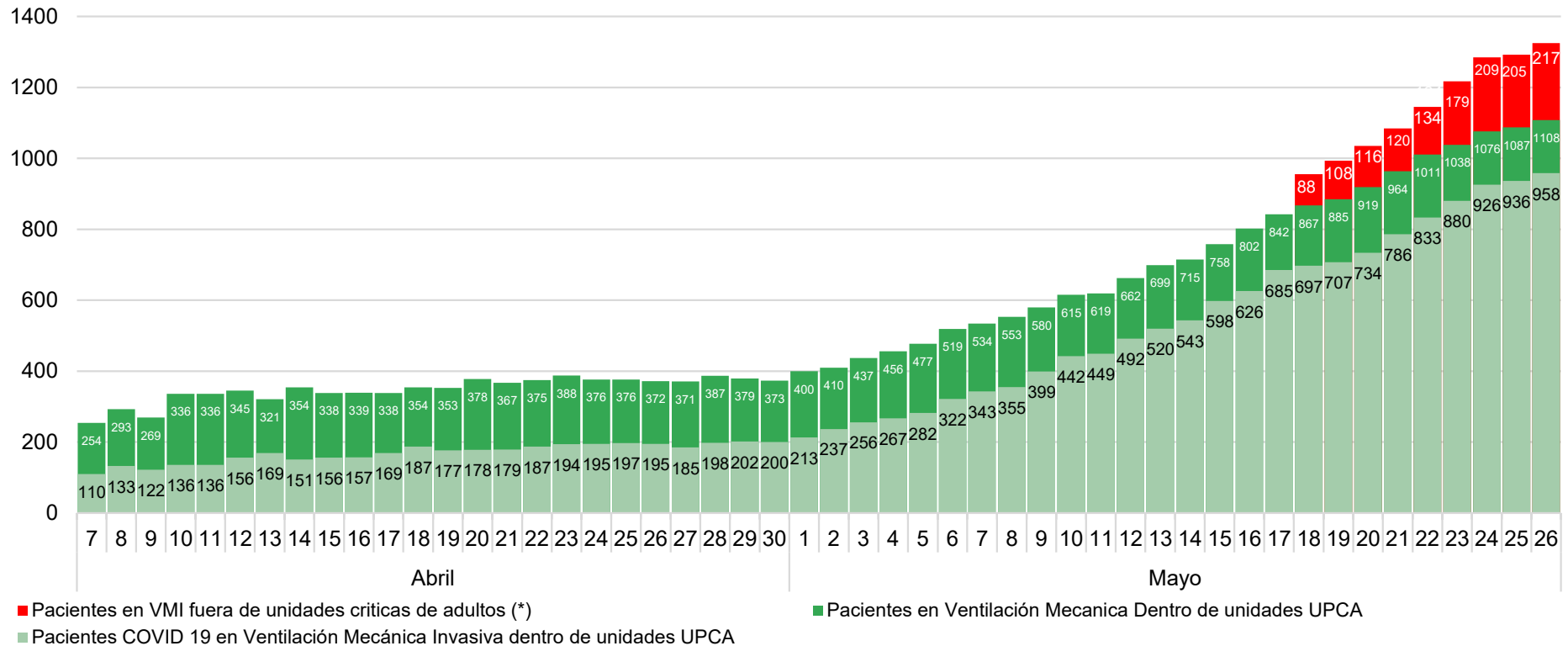


**SOCIEDAD CHILENA
MEDICINA DE
URGENCIA**

Informe conjunto sobre ocupación de unidades críticas durante contingencia COVID19



Pacientes en Ventilación mecánica durante campaña COVID19 en la Region Metropolitana



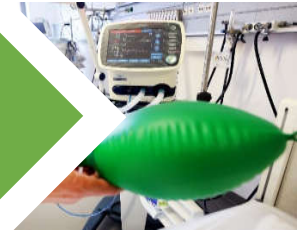
(*) Pacientes en ventilación mecánica hospitalizados fuera de unidades de pacientes críticos de adultos, habilitadas ante el alcance de una ocupación crítica de las unidades convencionales. Estas corresponden a unidades de urgencias, pabellones y unidades pediátricas”.

RESUMEN SOCIEDADES 26.05	SACH	SOCHIMU	SOCHIPE
CENTROS ENCUESTADOS	42/42 (100%)	23/37 (62,2%)	59/61 (96,7%)
PACIENTES EN VMI TOTALES	121	60	36
PACIENTES COVID EN VMI	95	40	31
PACIENTES SOSPECHA COVID VMI	13	7	NA
PACIENTES EN VMI PRONO	40	76	NA
PACIENTES FALLECIDOS	2	16	1



**SOCIEDAD CHILENA
MEDICINA DE
URGENCIA**

Informe conjunto sobre ocupación de unidades críticas durante contingencia COVID19



RESUMEN SOCIEDADES 26.05	SACH	SOCHIMU	SOCHIPE
CENTROS ENCUESTADOS	42/42 (100%)	23/37 (62,2%)	59/61 (96,7%)
PACIENTES EN VMI TOTALES	121	60	36
PACIENTES COVID EN VMI	95	40	31
PACIENTES SOSPECHA COVID VMI	13	7	NA
PACIENTES EN VMI PRONO	40	76	NA
PACIENTES FALLECIDOS	2	16	1

RESUMEN SOCIEDADES RM / 26.05.2020	SACH
CENTROS QUE RESPONDEN / CONSULTADOS	42/42 (100%)
MAQUINAS ANESTESIA TOTALES	550 (100%)
MAQUINAS ANESTESIA PARA PAC. CRITICOS	253 (46,0%)
PACIENTES EN VMI TOTALES	121 (47,8%)
PACIENTES COVID EN VMI	95
PACIENTES SOSPECHA COVID EN VMI	13
PACIENTES EN VMI PRONO	40
PACIENTES FALLECIDOS	2

RESUMEN SOCIEDADES RM / 26.05.2020	SOCHIMU
CENTROS QUE RESPONDEN / CONSULTADOS	23/37 (62,2%)
CONSULTAS TOTALES 24 HORAS	3766 (100%)
CONSULTAS SOSPECHA COVID 24 HORAS	2519 (66,8%)
VENTILADORES MECANICOS INVASIVOS	100 (100%)
PACIENTES EN VMI TOTALES	60 (60,0%)
PACIENTES COVID EN VMI	40
PACIENTES SOSPECHA COVID EN VMI	7
PACIENTES EN VMI PRONO	76
PACIENTES FALLECIDOS	16



Encuesta nacional sobre ocupación de unidades críticas durante contingencia COVID19

Para más información sobre COVID-19 y otros temas, escanee este código QR.



Ocupación de VMI en HOSPITALES PÚBLICOS de la REGIÓN METROPOLITANA (26/05/2020)

SERVICIO DE SALUD METROPOLITANOS (26/05/2020)	Número de ventiladores mecánicos invasivos (VMI)	Pacientes en VMI totales	% OCUPACION VMI	Pacientes en VMI COVID-19 confirmados	Pacientes en VMI COVID-19 NO confirmados (sospechoso)	% COVID en VMI
CENTRAL	126	120	95,2%	106	6	88,9%
NORTE	34	26	76,5%	23	2	73,5%
OCCIDENTE	130	123	94,6%	106	10	89,2%
ORIENTE	106	90	84,9%	79	0	74,5%
SUR	88	82	93,2%	67	3	79,5%
SUR ORIENTE	97	85	87,6%	85	0	87,6%
TOTAL PUBLICO METROPOLITANO	581	526	90,5%	466	21	83,8%

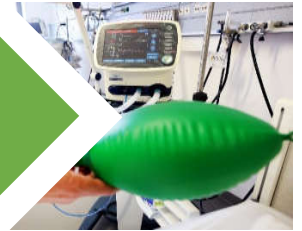
EVOLUCIÓN de Ocupación de VMI en HOSPITALES PÚBLICOS de la REGIÓN METROPOLITANA (26/05/2020)

SERVICIO DE SALUD METROPOLITANOS	% OCUPACIÓN	15.05.20	16.05.20	17.05.20	18.05.20	19.05.20	20.05.20	21.05.20	22.05.20	23.05.20	24.05.20	25.05.20	26.05.20	TEND
CENTRAL	% Ocupación VMI	81,6%	86,8%	91,2%	93,0%	89,7%	94,5%	91,0%	95,1%	95,9%	96,8%	96,0%	95,2%	↓
	% COVID en VMI	71,1%	79,8%	87,7%	88,6%	88,0%	90,9%	89,3%	91,8%	92,6%	90,3%	89,5%	88,9%	↓
NORTE	% Ocupación VMI	75,0%	66,7%	90,3%	90,3%	81,5%	88,9%	88,0%	87,1%	79,4%	87,9%	79,4%	76,5%	↓
	% COVID en VMI	70,8%	50,0%	74,2%	74,2%	74,1%	85,2%	84,0%	83,9%	79,4%	87,9%	82,4%	73,5%	↓
OCCIDENTE	% Ocupación VMI	80,9%	83,0%	88,3%	90,4%	91,1%	93,9%	97,2%	98,1%	100,0%	94,1%	93,1%	94,6%	↑
	% COVID en VMI	66,0%	64,9%	78,7%	81,9%	80,0%	81,6%	86,8%	89,5%	86,7%	87,4%	87,7%	89,2%	↑
ORIENTE	% Ocupación VMI	64,3%	66,7%	71,4%	69,9%	70,1%	73,9%	81,5%	89,9%	87,5%	89,6%	89,6%	84,9%	↓
	% COVID en VMI	56,0%	59,5%	66,7%	68,7%	65,5%	67,0%	71,7%	76,8%	79,8%	77,4%	83,0%	74,5%	↓
SUR	% Ocupación VMI	89,3%	92,0%	96,1%	90,7%	94,9%	91,7%	92,8%	94,3%	95,1%	91,0%	100,0%	93,2%	↓
	% COVID en VMI	66,7%	72,0%	75,0%	72,0%	74,4%	71,4%	74,7%	71,3%	85,4%	79,8%	85,1%	79,5%	↓
SUR ORIENTE	% Ocupación VMI	93,6%	99,0%	95,6%	93,7%	87,9%	93,4%	89,2%	87,1%	87,4%	85,1%	89,7%	87,6%	↓
	% COVID en VMI	76,6%	81,7%	83,2%	79,3%	83,2%	93,4%	89,2%	87,1%	86,3%	85,1%	89,7%	87,6%	↓
TOTAL H. PUBLICOS METROPOLITANOS	% Ocupación VMI	81,6%	85,1%	89,1%	88,4%	86,6%	89,8%	90,4%	92,7%	92,5%	91,5%	92,7%	90,5%	↓
	% COVID en VMI	67,8%	71,3%	78,9%	78,7%	78,9%	81,7%	83,1%	84,0%	86,0%	84,6%	86,9%	83,8%	↓

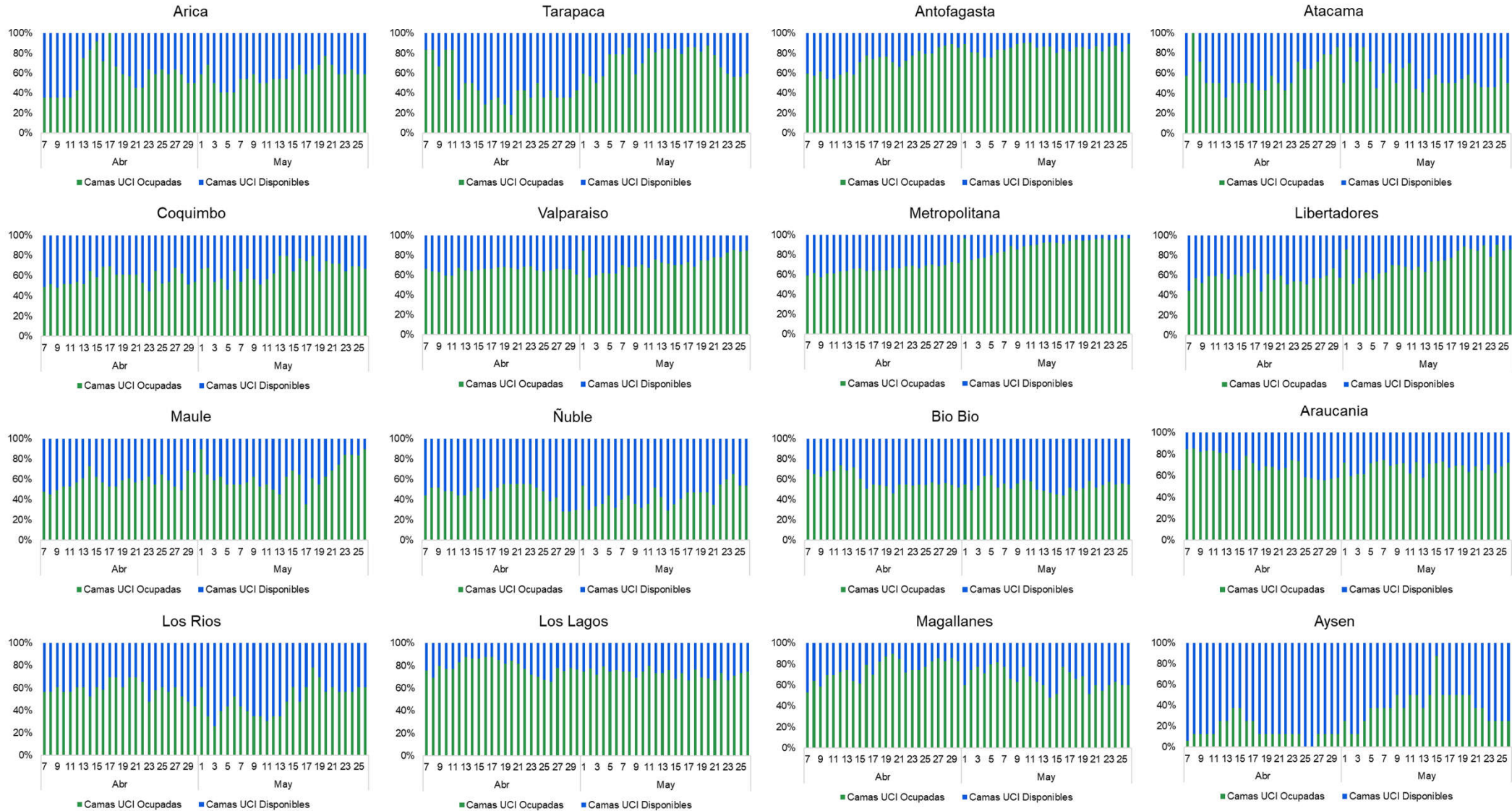


Encuesta nacional sobre ocupación de unidades críticas durante contingencia COVID19

Para más información sobre COVID-19 y otros temas, escanee este código QR.



Ocupación histórica de camas UCI a nivel regional (público, privado y FFAA)



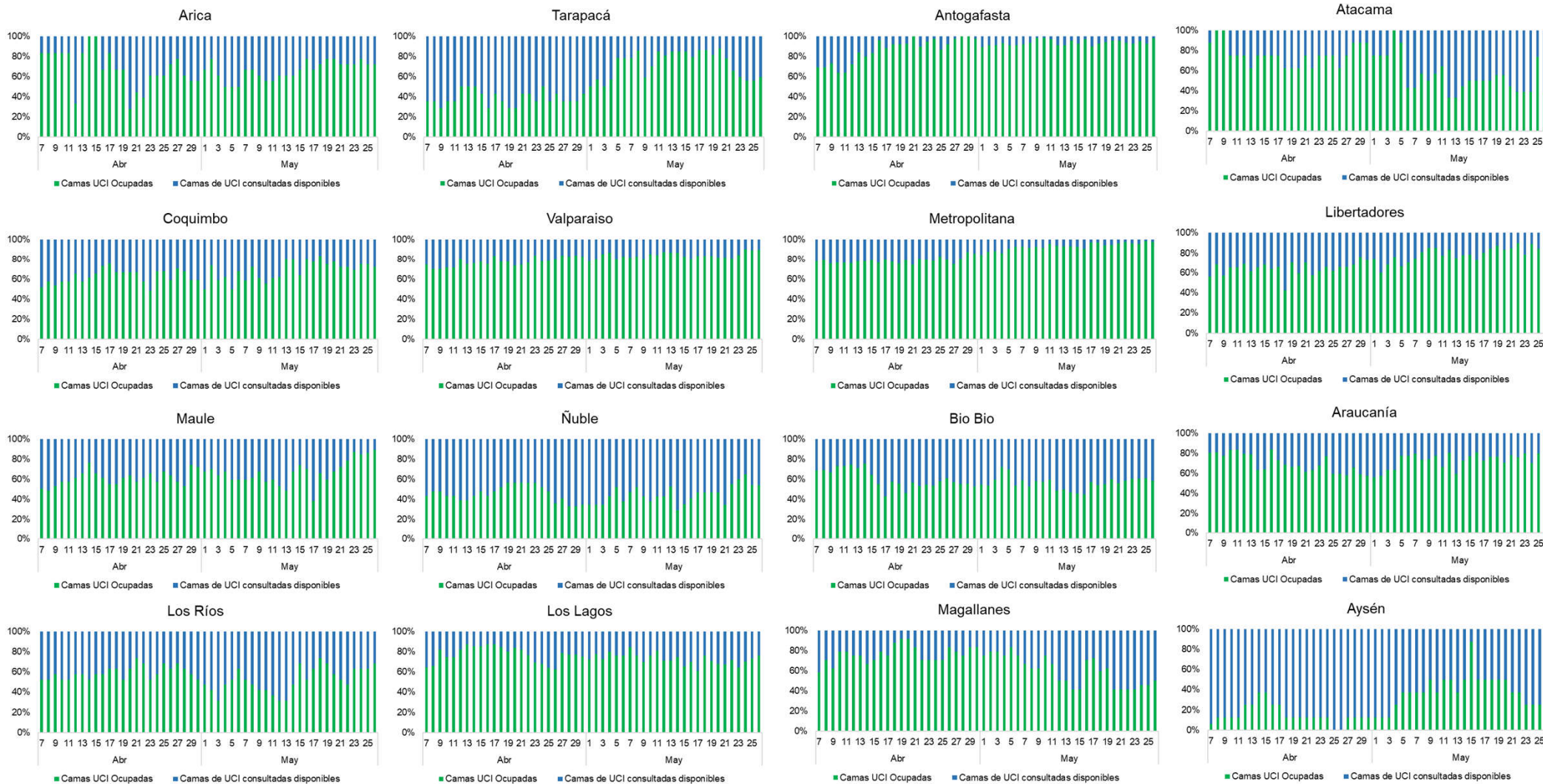


Encuesta nacional sobre ocupación de unidades críticas durante contingencia COVID19

Para más información sobre COVID-19 y otros temas, escanee este código QR.



Ocupación histórica de camas UCI a nivel regional (servicio público)





Encuesta nacional sobre ocupación de unidades críticas durante contingencia COVID19

Para más información sobre COVID-19 y otros temas, escanee este código QR.



Región	XV	I	II	III	IV	V	RM	VI	VII	XVI	VIII	IX	XIV	X	XI	XII	Total
Pacientes COVID en ECMO	0	0	0	0	0	0	7	0	0	0	0	0	0	0	0	0	7
Pacientes COVID en PRONO	1	6	6	0	0	28	297	10	9	1	8	6	0	1	0	1	374
Pacientes COVID INTUBADOS últimas 24 hrs	0	2	4	0	1	3	36	5	2	0	0	2	0	0	0	1	56
Pacientes COVID EXTUBADOS (24HRS)	0	1	2	0	1	4	40	2	1	2	3	4	0	1	0	2	63
Pacientes COVID FALLECIDOS (24HRS)	0	1	0	0	0	4	13	1	0	0	0	0	0	0	0	0	19
Pacientes COVID en VMI fallecidos últimas 24 hrs	0	1	0	0	0	3	9	1	0	0	0	0	0	0	0	0	14