



Encuesta nacional sobre ocupación de unidades críticas durante contingencia COVID19

Para más información sobre COVID-19 y otros temas, escanee este código QR.



18 Mayo

Camas intensivo ocupadas

84% ↑

Camas intermedio ocupadas

80% ↓

Ventiladores ocupados

66% ↑

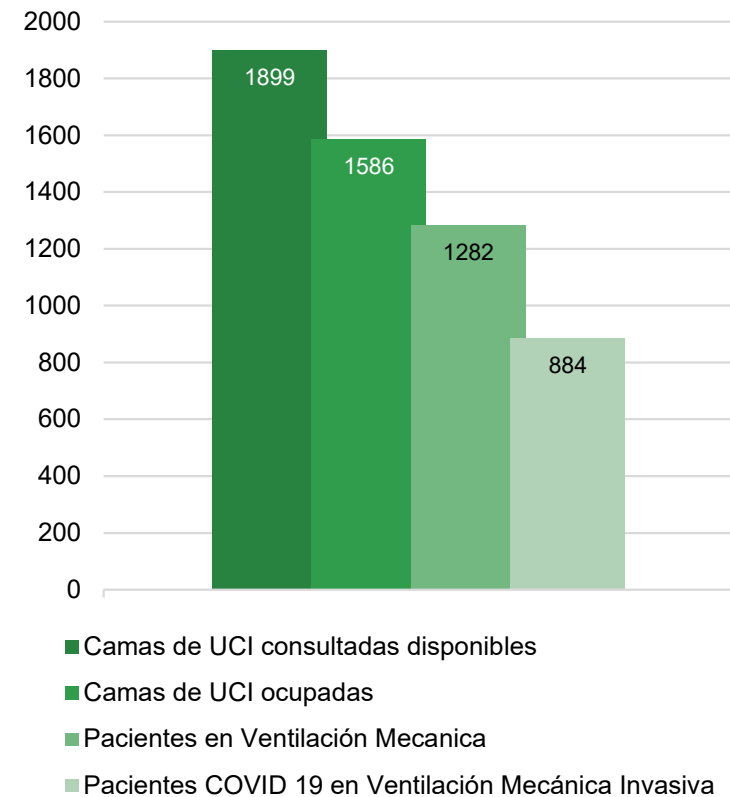
Pacientes COVID19 ventilados

884 ↑



Centros consultados		122
Centros que responden encuesta		122 (100%)
Camas totales intensivo		1899
Camas totales intermedio		1771
Ventiladores mecánicos invasivos disponibles		1945
Pacientes hospitalizados en cuidados intensivos	↑	1586
Pacientes hospitalizados en cuidados intermedios	↑	1422
Pacientes en ventilación mecánica invasiva	↑	1282
Ocupación de unidades de cuidados intensivos	↑	84%
Ocupación de unidades de intermedios	↓	80%
Ocupación de ventiladores mecánicos disponibles	↑	66%
Pacientes COVID19 confirmados hospitalizados en UPC	↑	1467
Pacientes COVID19 Confirmados en ventilación mecánica	↑	884
Pacientes en espera de confirmación en ventilación mecánica	↑	101
Pacientes COVID 19 y sospecha en ventilación mecánica	↑	985

Ocupación de camas UCI durante campaña COVID-19 a nivel nacional.



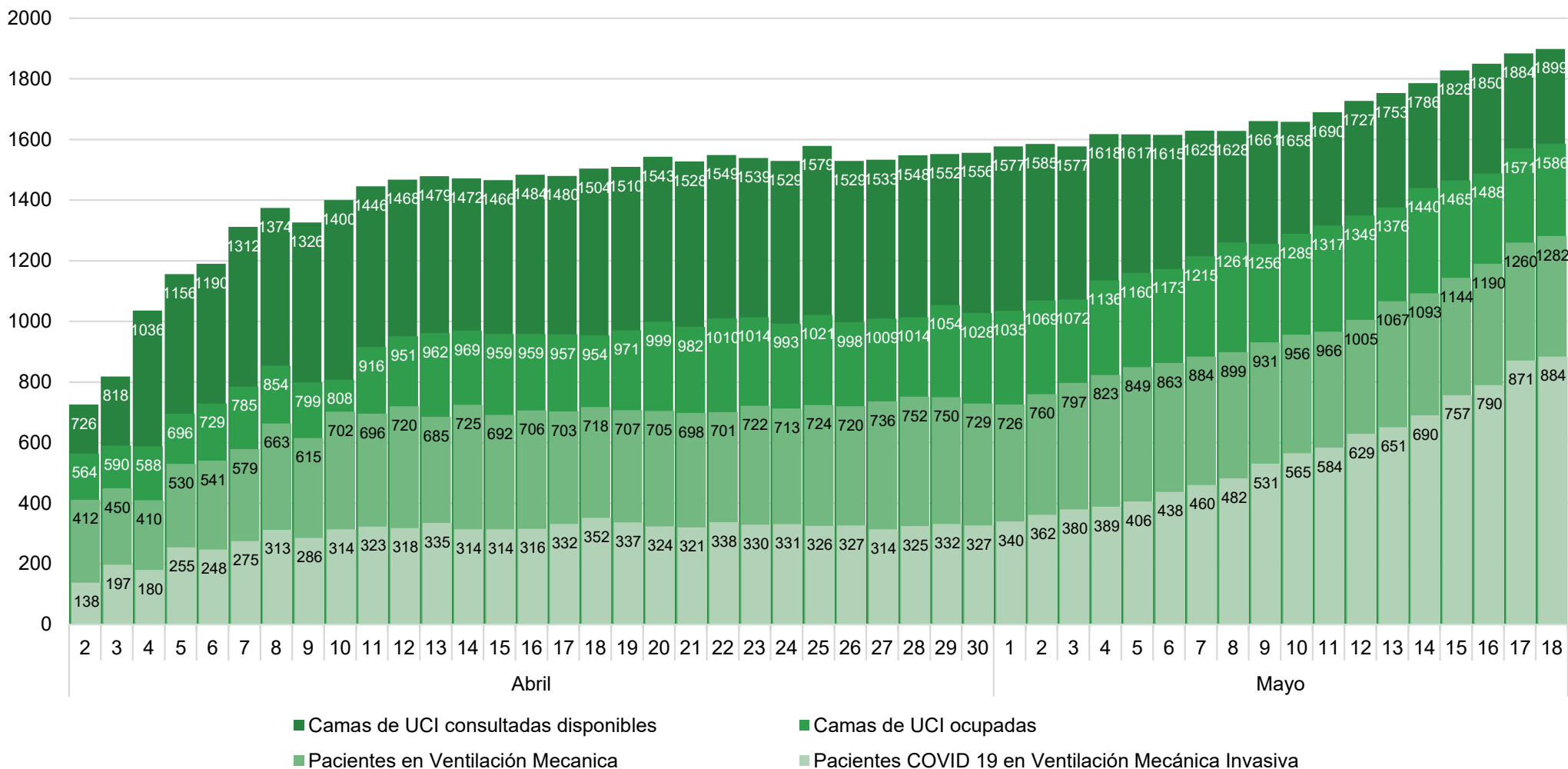


Encuesta nacional sobre ocupación de unidades críticas durante contingencia COVID19

Para más información sobre COVID-19 y otros temas, escanee este código QR.

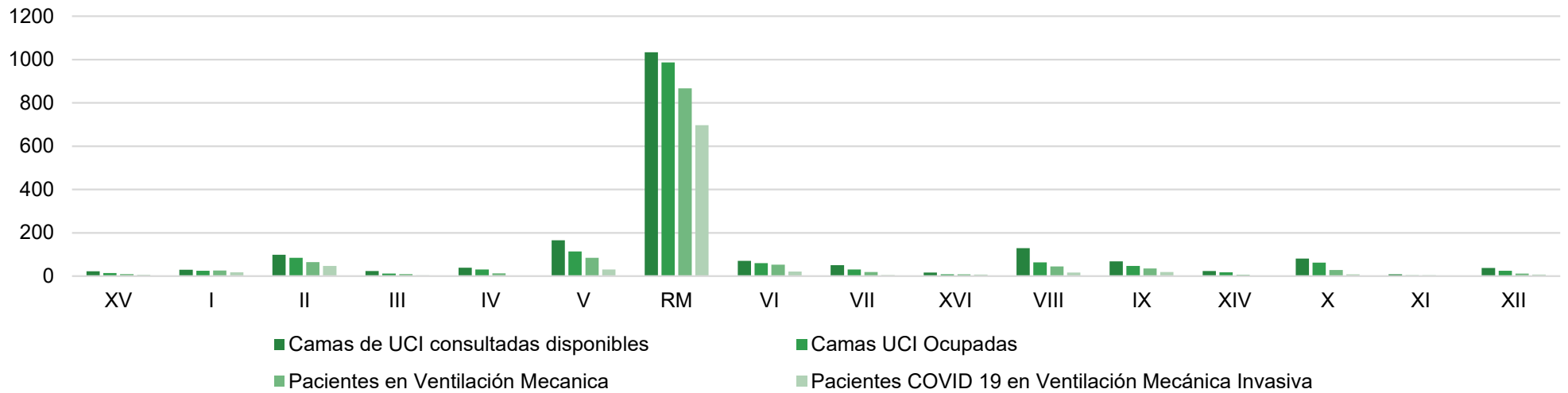


Ocupación de camas UCI durante campaña COVID-19 a nivel nacional.

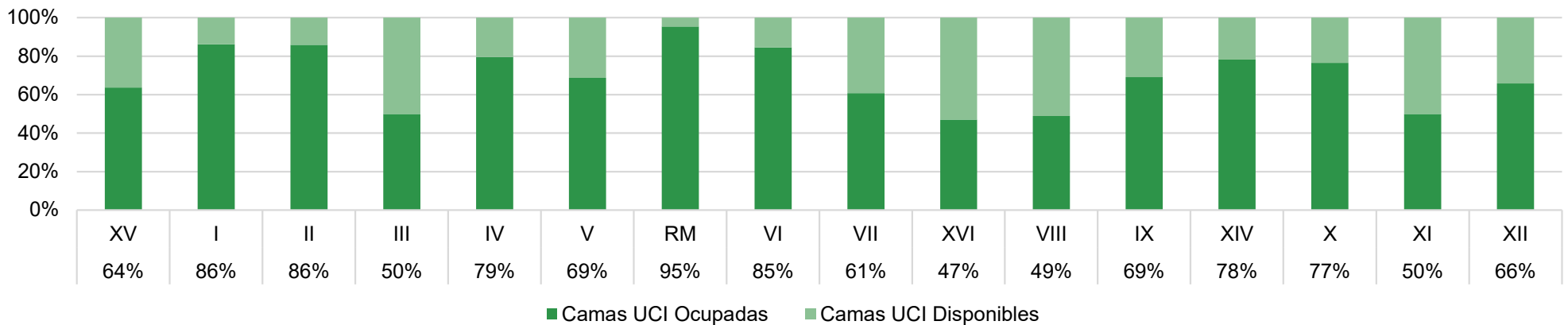




Distribución regional en la ocupación de camas críticas durante campaña COVID-19



Distribución Camas por Región



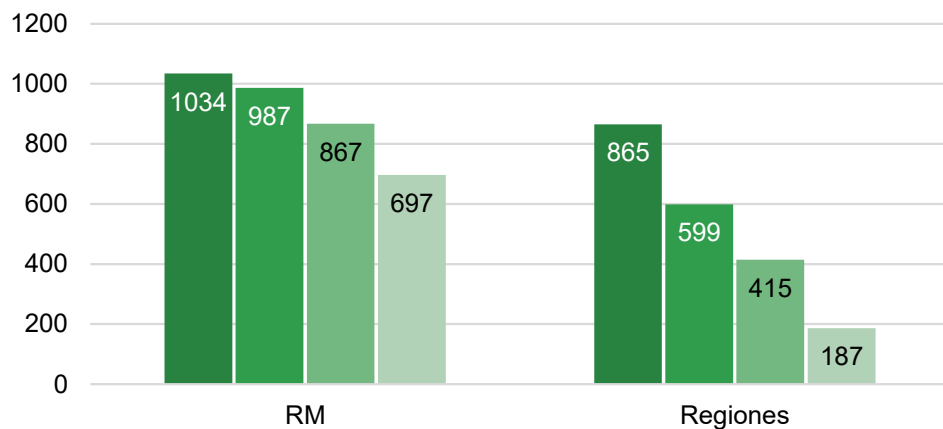


Encuesta nacional sobre ocupación de unidades críticas durante contingencia COVID19

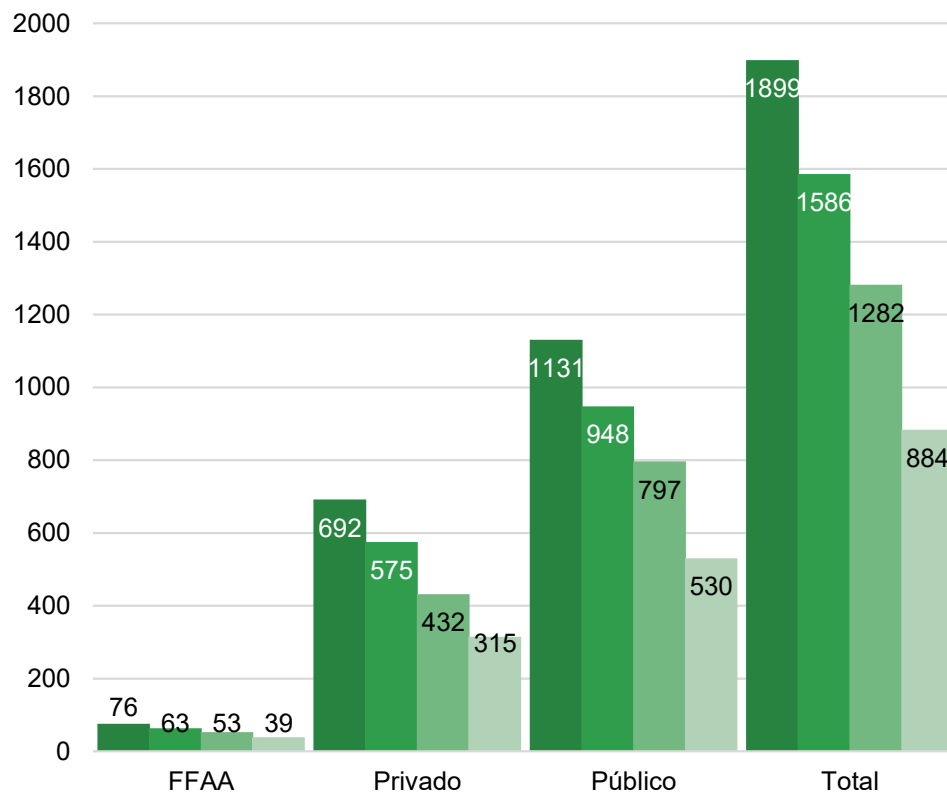
Para más información sobre COVID-19 y otros temas, escanee este código QR.



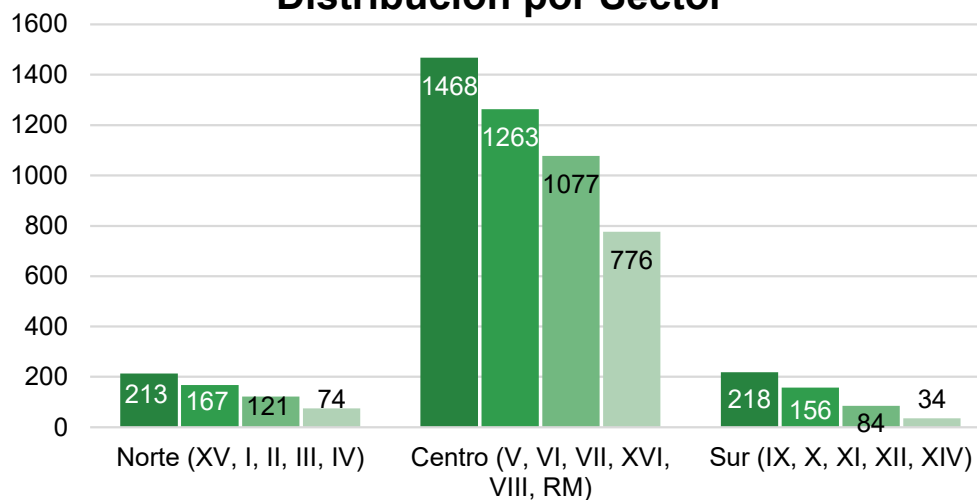
Ocupación de camas UCI en RM y en regiones durante la campaña COVID-19



Ocupación de camas UCI en centros públicos, privados y FFAA durante la campaña COVID 19



Distribución por Sector

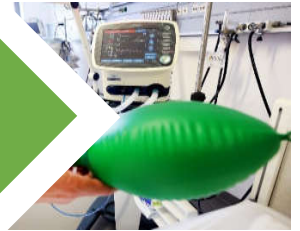


- Camas de UCI consultadas disponibles
- Camas de UCI ocupadas
- Pacientes en Ventilación Mecánica
- Pacientes COVID 19 en Ventilación Mecánica Invasiva

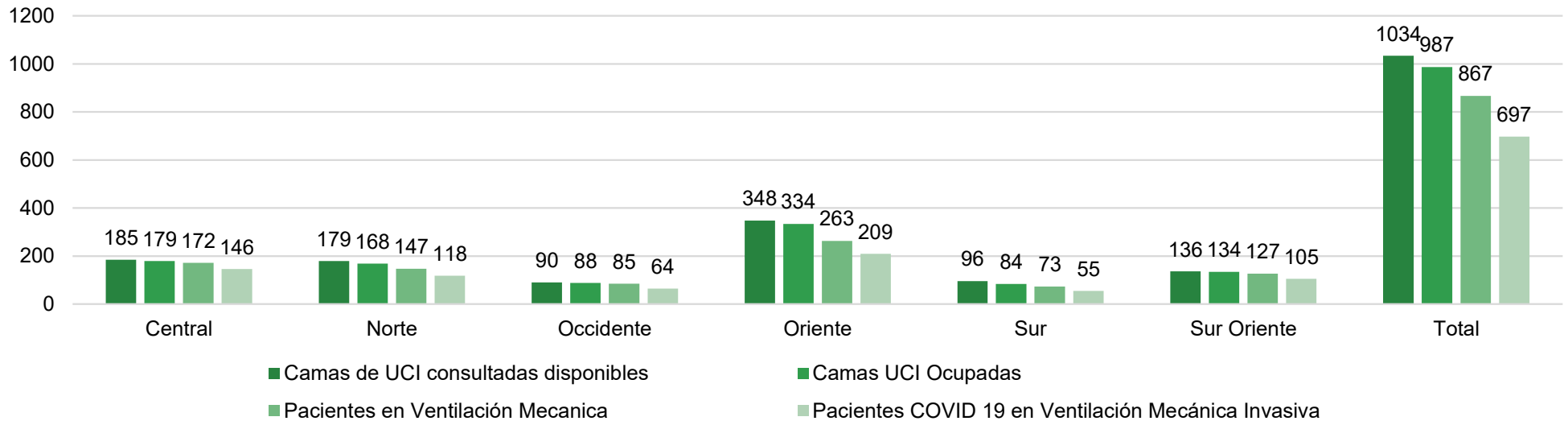


Encuesta nacional sobre ocupación de unidades críticas durante contingencia COVID19

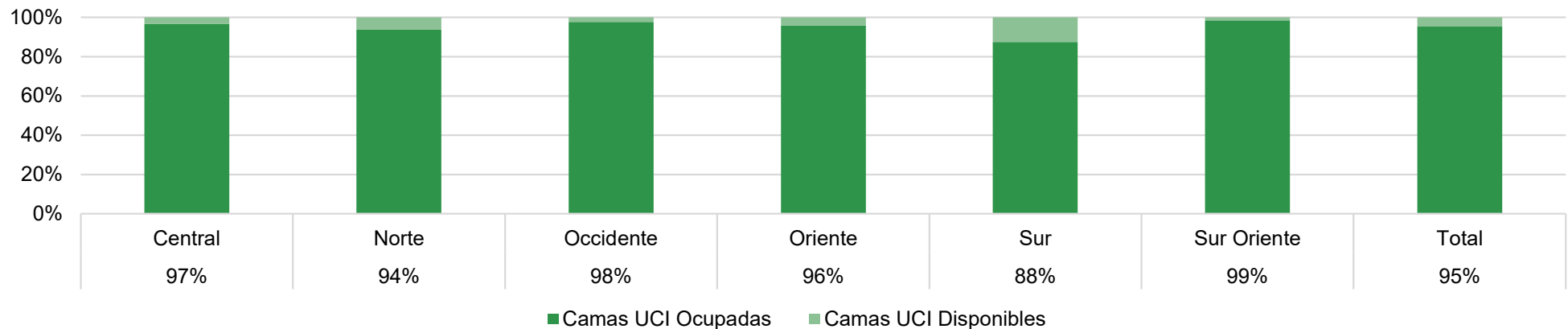
Para más información sobre COVID-19 y otros temas, escanee este código QR.



Distribución REGION METROPOLITANA en la ocupación de camas críticas durante la campaña COVID 19 en REGION METROPOLITANA



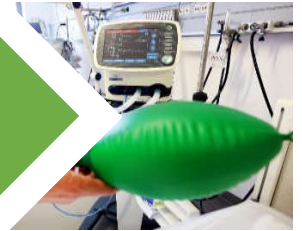
Distribución Camas en REGION METROPOLITANA





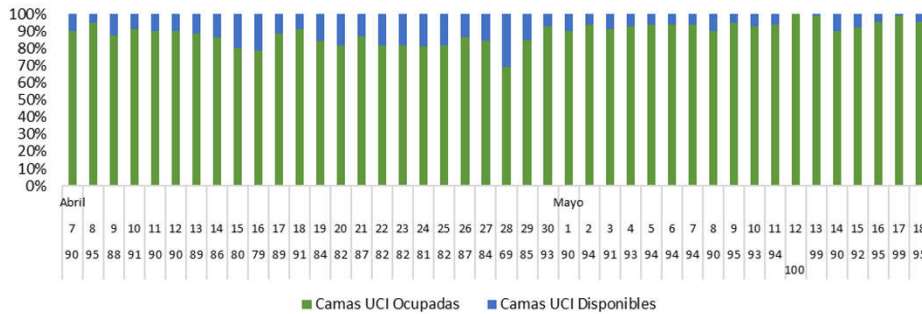
Encuesta nacional sobre ocupación de unidades críticas durante contingencia COVID19

Para más información sobre COVID-19 y otros temas, escanee este código QR.

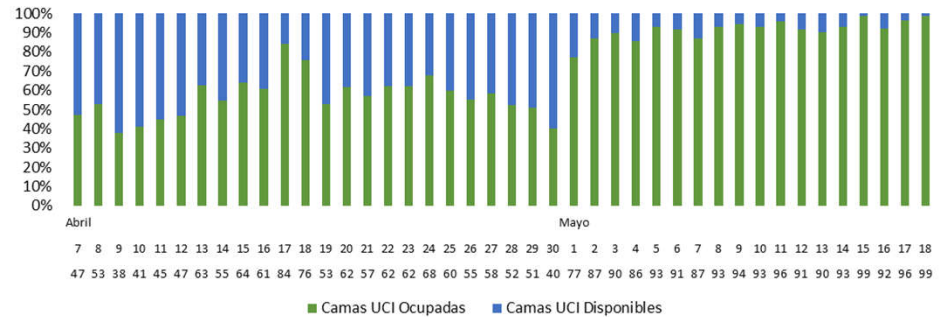


Ocupación histórica en servicios de Salud en REGION METROPOLITANA (Públicos)

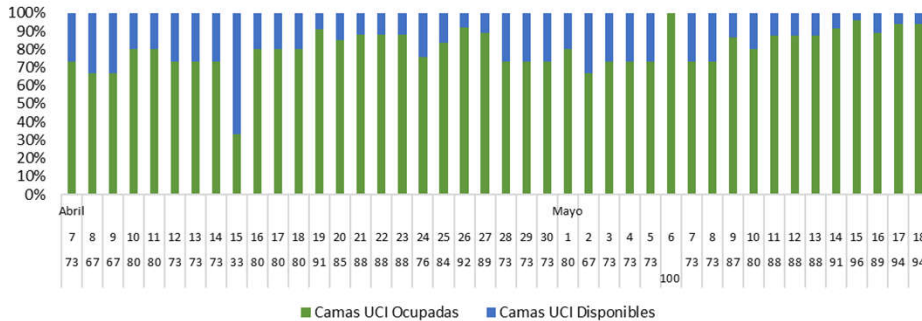
SS METROPOLITANO CENTRAL



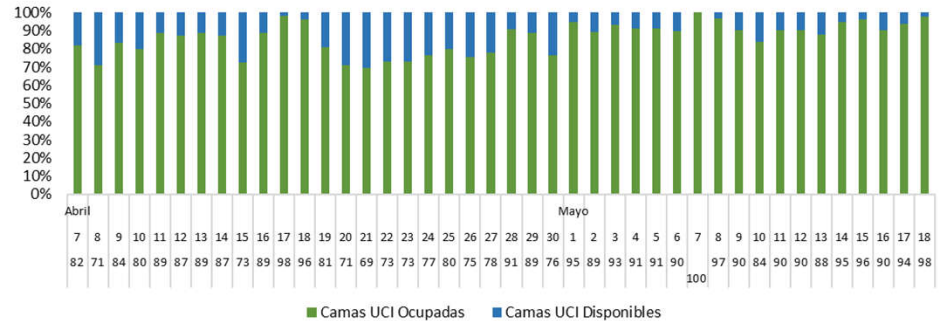
SS METROPOLITANO ORIENTE



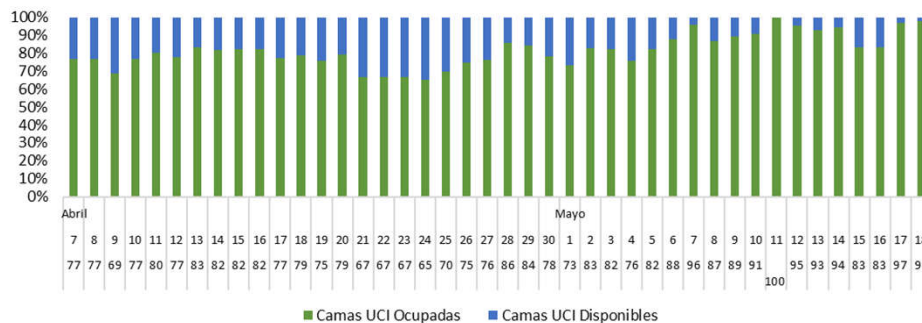
SS METROPOLITANO NORTE



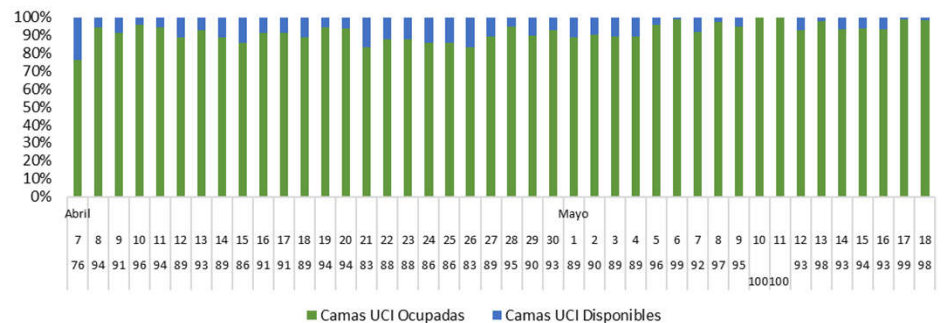
SS METROPOLITANO SUR



SS METROPOLITANO OCCIDENTE



SS METROPOLITANO SUR ORIENTE





Encuesta nacional sobre ocupación de unidades críticas durante contingencia COVID19

Para más información sobre COVID-19 y otros temas, escanee este código QR.



Ocupación de VMI en HOSPITALES PÚBLICOS de la REGIÓN METROPOLITANA (18/05/2020)

SERVICIO DE SALUD METROPOLITANOS (18/05/2020)	Número de ventiladores mecánicos invasivos (VMI)	Pacientes en VMI totales	% OCUPACION VMI	Pacientes en VMI COVID-19 confirmados	Pacientes en VMI COVID-19 NO confirmados (sospechoso)	% COVID en VMI
CENTRAL	114	106	93,0%	91	10	88,6%
NORTE	31	28	90,3%	22	1	74,2%
OCCIDENTE	94	85	90,4%	64	13	81,9%
ORIENTE	83	58	69,9%	56	1	68,7%
SUR	75	68	90,7%	53	1	72,0%
SUR ORIENTE	111	104	93,7%	86	2	79,3%
TOTAL PUBLICO METROPOLITANO	508	449	88,4%	372	28	78,7%

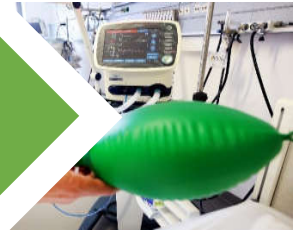
EVOLUCIÓN de Ocupación de VMI en HOSPITALES PÚBLICOS de la REGIÓN METROPOLITANA (18/05/2020)

SERVICIO DE SALUD METROPOLITANOS	% OCUPACIÓN	06.05.20	07.05.20	08.05.20	09.05.20	10.05.20	11.05.20	12.05.20	13.05.20	14.05.20	15.05.20	16.05.20	17.05.20	18.05.20	TEND
CENTRAL	% Ocupación VMI	80,2%	82,7%	84,0%	90,1%	85,2%	81,5%	89,4%	90,6%	83,0%	81,6%	86,8%	91,2%	93,0%	↑
	% COVID en VMI	56,8%	60,5%	64,2%	72,8%	76,5%	79,0%	76,5%	78,8%	73,6%	71,1%	79,8%	87,7%	88,6%	↑
NORTE	% Ocupación VMI	80,0%	72,0%	72,0%	88,0%	84,0%	87,5%	79,2%	79,2%	62,5%	75,0%	66,7%	90,3%	90,3%	→
	% COVID en VMI	44,0%	44,0%	40,0%	56,0%	56,0%	62,5%	54,2%	54,2%	45,8%	70,8%	50,0%	74,2%	74,2%	→
OCCIDENTE	% Ocupación VMI	70,4%	75,9%	72,3%	72,3%	73,5%	74,7%	76,7%	79,5%	83,3%	80,9%	83,0%	88,3%	90,4%	↑
	% COVID en VMI	42,0%	49,4%	51,8%	56,6%	61,4%	60,9%	66,3%	68,2%	67,8%	66,0%	64,9%	78,7%	81,9%	↑
ORIENTE	% Ocupación VMI	60,8%	55,4%	54,1%	54,1%	56,0%	69,7%	57,3%	50,0%	57,9%	64,3%	66,7%	71,4%	69,9%	↓
	% COVID en VMI	47,3%	48,6%	45,9%	44,6%	49,3%	60,5%	51,2%	46,7%	51,3%	56,0%	59,5%	66,7%	68,7%	↑
SUR	% Ocupación VMI	78,3%	91,7%	95,1%	91,8%	85,2%	81,7%	82,5%	90,1%	85,9%	89,3%	92,0%	96,1%	90,7%	↓
	% COVID en VMI	55,0%	63,3%	67,2%	68,9%	67,2%	70,0%	74,6%	70,4%	71,8%	66,7%	72,0%	75,0%	72,0%	↓
SUR ORIENTE	% Ocupación VMI	95,6%	85,1%	93,2%	87,8%	90,3%	89,0%	80,9%	86,7%	84,0%	93,6%	99,0%	95,6%	93,7%	↓
	% COVID en VMI	73,5%	63,5%	68,9%	68,9%	70,8%	72,0%	61,8%	68,9%	69,1%	76,6%	81,7%	83,2%	79,3%	↓
TOTAL H. PUBLICOS METROPOLITANOS	% Ocupación VMI	76,9%	77,3%	78,6%	79,4%	78,1%	79,8%	77,4%	78,8%	78,5%	81,6%	85,1%	89,1%	88,4%	↓
	% COVID en VMI	53,7%	55,9%	58,0%	61,8%	64,5%	68,0%	65,0%	65,6%	66,2%	67,8%	71,3%	78,9%	78,7%	↓

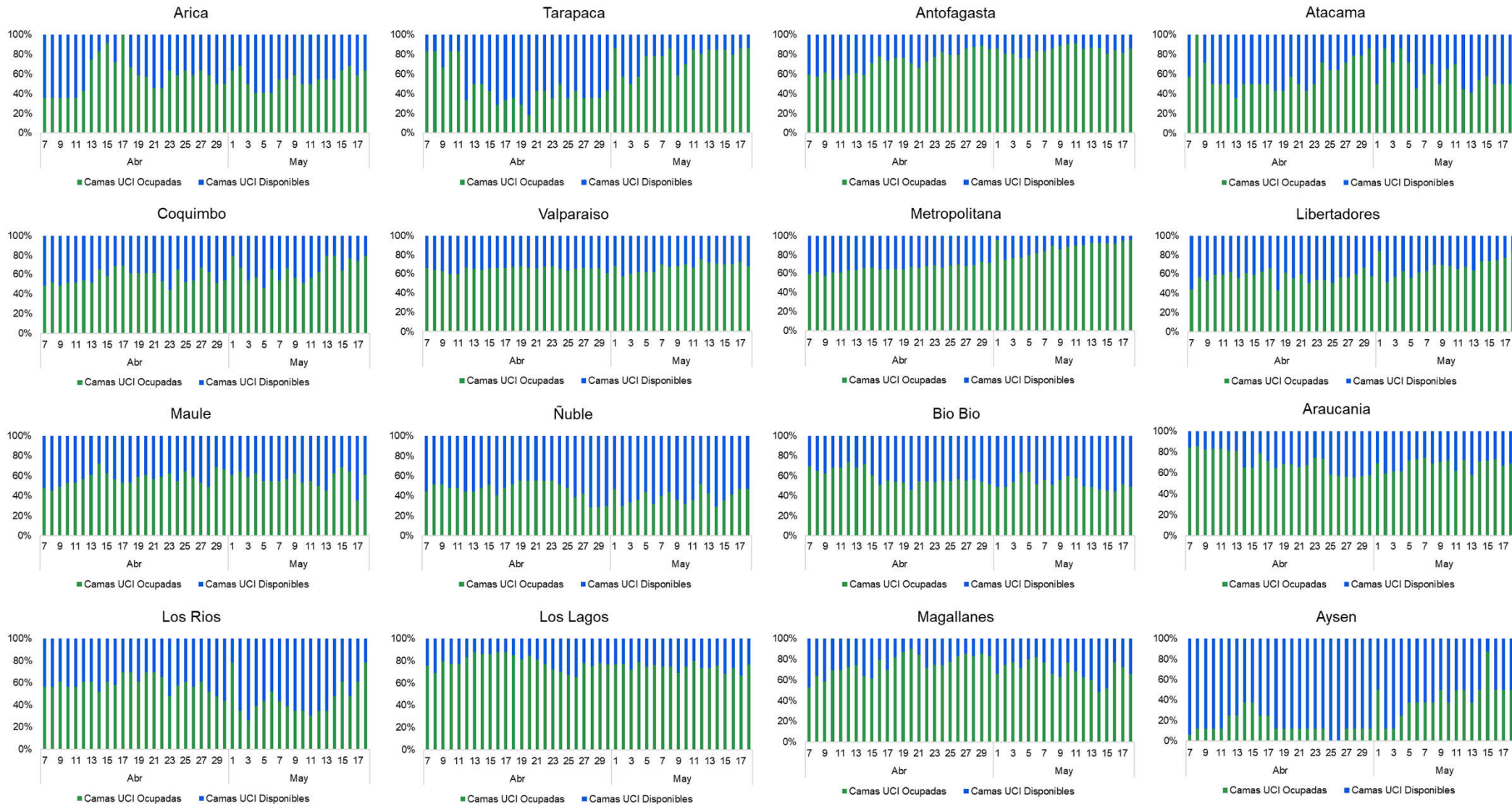


Encuesta nacional sobre ocupación de unidades críticas durante contingencia COVID19

Para más información sobre COVID-19 y otros temas, escanee este código QR.



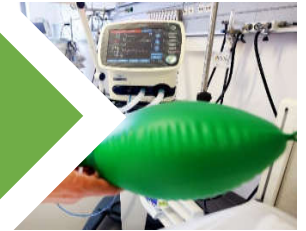
Ocupación histórica de camas UCI a nivel regional (público, privado y FFAA)



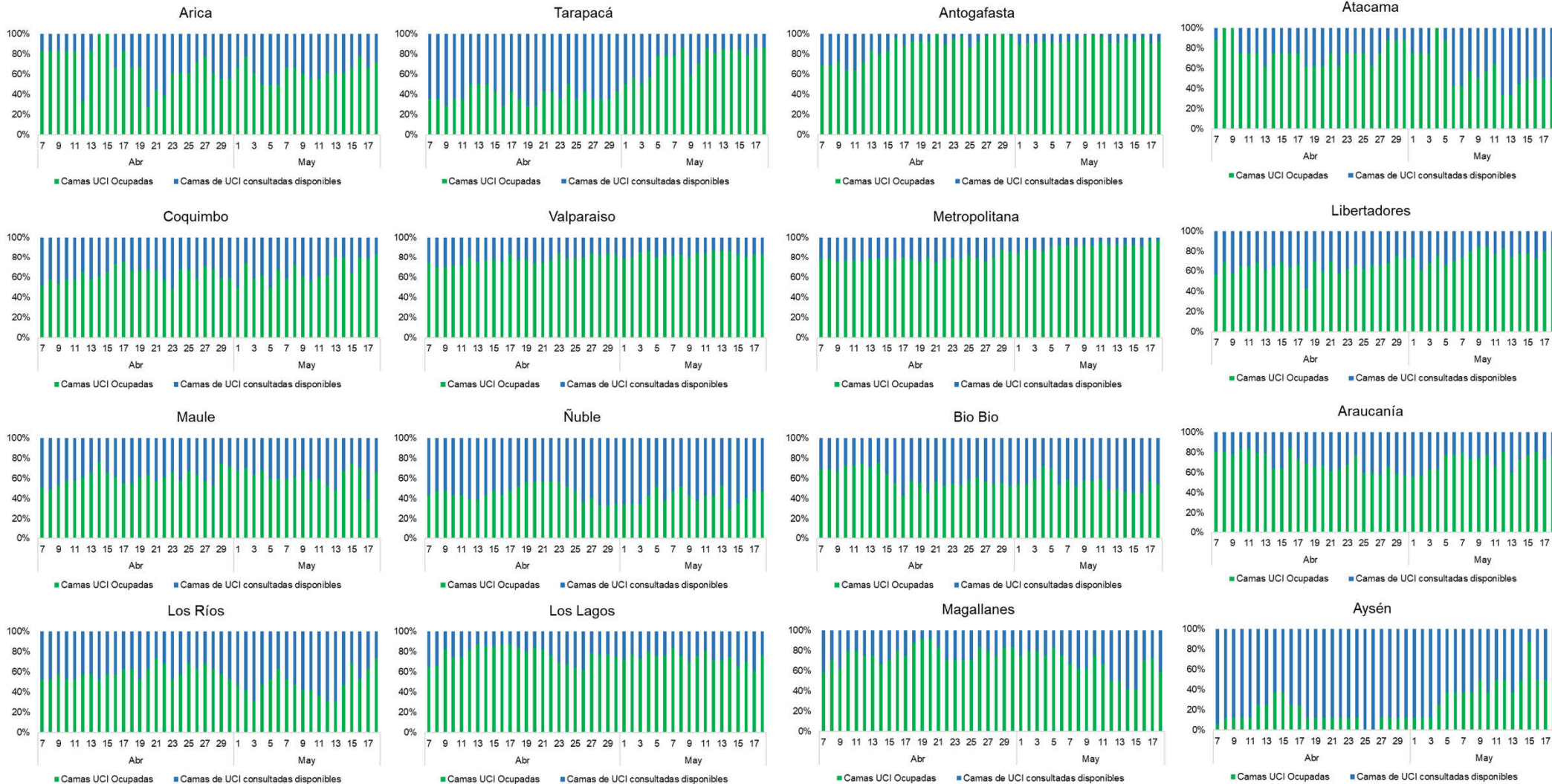


Encuesta nacional sobre ocupación de unidades críticas durante contingencia COVID19

Para más información sobre COVID-19 y otros temas, escanee este código QR.



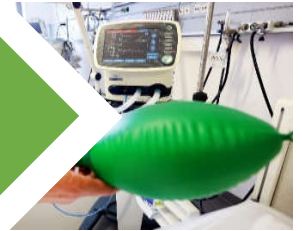
Ocupación histórica de camas UCI a nivel regional (servicio público)





Encuesta nacional sobre ocupación de unidades críticas durante contingencia COVID19

Para más información sobre COVID-19 y otros temas, escanee este código QR.



Región	XV	I	II	III	IV	V	RM	VI	VII	XVI	VIII	IX	XIV	X	XI	XII	Total
Pacientes COVID en ECMO	0	0	0	0	0	0	7	0	0	0	0	0	0	0	0	0	7
Pacientes COVID en PRONO	1	6	7	1	0	10	214	12	2	0	6	4	0	1	0	0	264
Pacientes COVID INTUBADOS últimas 24 hrs	0	2	1	0	0	2	41	2	0	1	1	1	0	0	0	0	51
Pacientes COVID EXTUBADOS (24HRS)	0	0	3	0	0	2	29	0	0	0	1	1	0	0	0	0	36
Pacientes COVID FALLECIDOS (24HRS)	0	0	2	0	0	4	7	0	0	0	0	0	0	0	0	0	13
Pacientes COVID en VMI fallecidos últimas 24 hrs	0	0	2	0	0	2	4	0	0	0	0	0	0	0	0	0	8