



Encuesta nacional sobre ocupación de unidades críticas durante contingencia COVID19

Para más información sobre COVID-19 y otros temas, escanee este código QR.



12 Mayo

Camas intensivo ocupadas

78% →

Camas intermedio ocupadas

73% ↓

Ventiladores ocupados

55% ↑

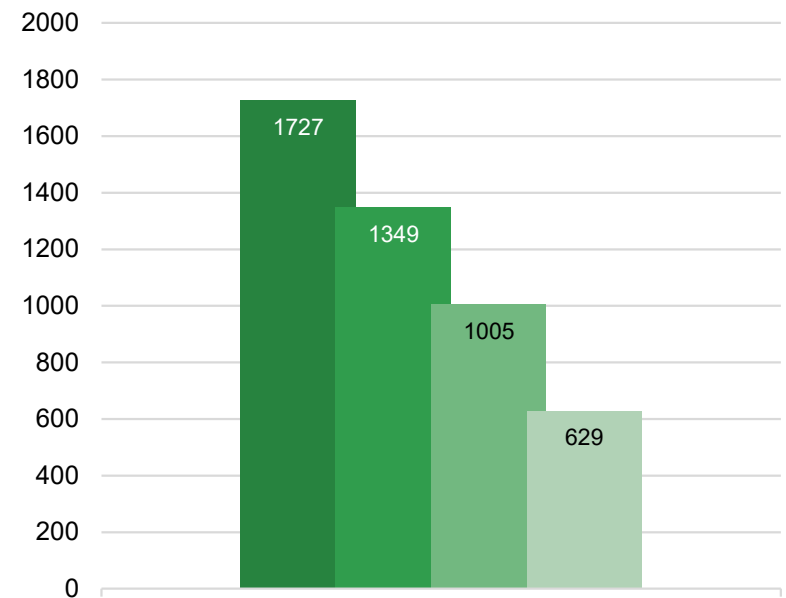
Pacientes COVID19 ventilados

629 ↑



Centros consultados		122
Centros que responden encuesta		121 (99%)
Camas totales intensivo		1727
Camas totales intermedio		1782
Ventiladores mecánicos invasivos disponibles		1843
Pacientes hospitalizados en cuidados intensivos	↑	1349
Pacientes hospitalizados en cuidados intermedios	↓	1308
Pacientes en ventilación mecánica invasiva	↑	1005
Ocupación de unidades de cuidados intensivos	→	78%
Ocupación de unidades de intermedios	↓	73%
Ocupación de ventiladores mecánicos disponibles	↑	55%
Pacientes COVID19 confirmados hospitalizados en UPC	↑	1036
Pacientes COVID19 Confirmados en ventilación mecánica	↑	629
Pacientes en espera de confirmación en ventilación mecánica	↓	67
Pacientes COVID 19 y sospecha en ventilación mecánica	↑	696

Ocupación de camas UCI durante campaña COVID-19 a nivel nacional.

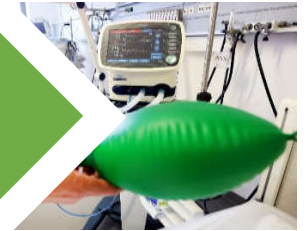


- Camas de UCI consultadas disponibles
- Camas de UCI ocupadas
- Pacientes en Ventilación Mecánica
- Pacientes COVID 19 en Ventilación Mecánica Invasiva

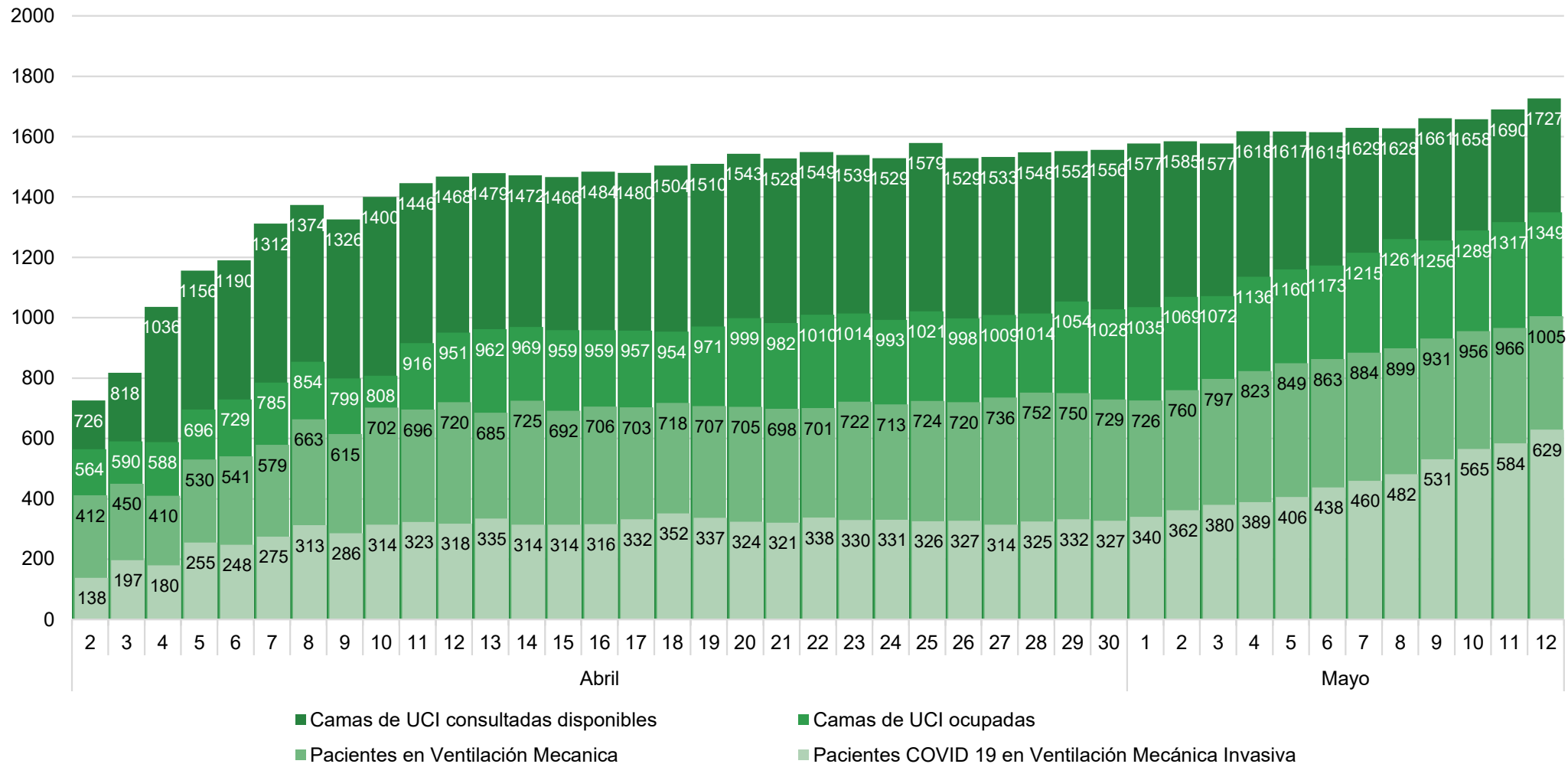


Encuesta nacional sobre ocupación de unidades críticas durante contingencia COVID19

Para más información sobre COVID-19 y otros temas, escanee este código QR.

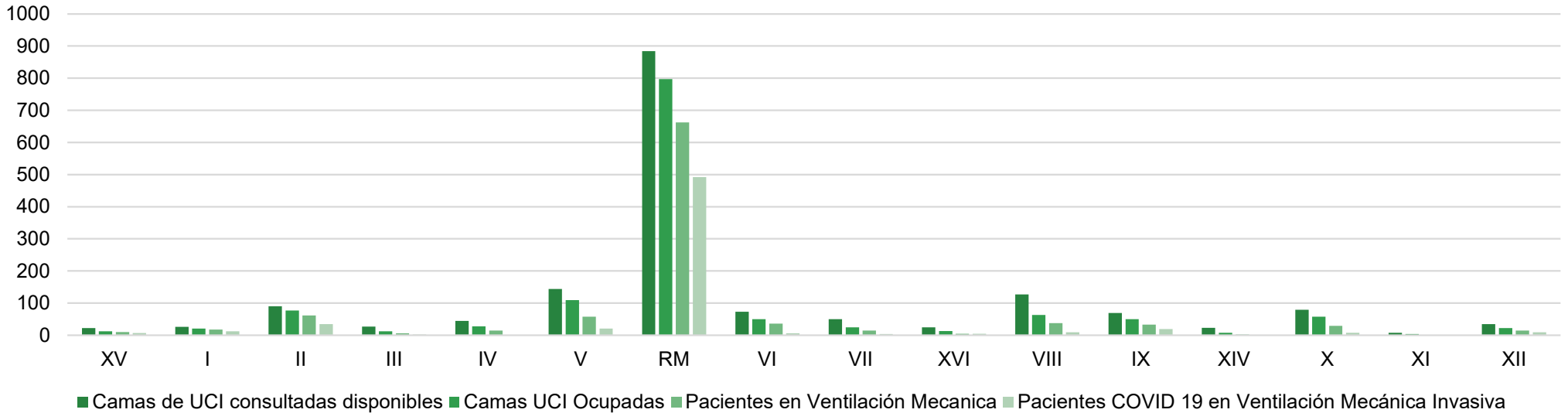


Ocupación de camas UCI durante campaña COVID-19 a nivel nacional.

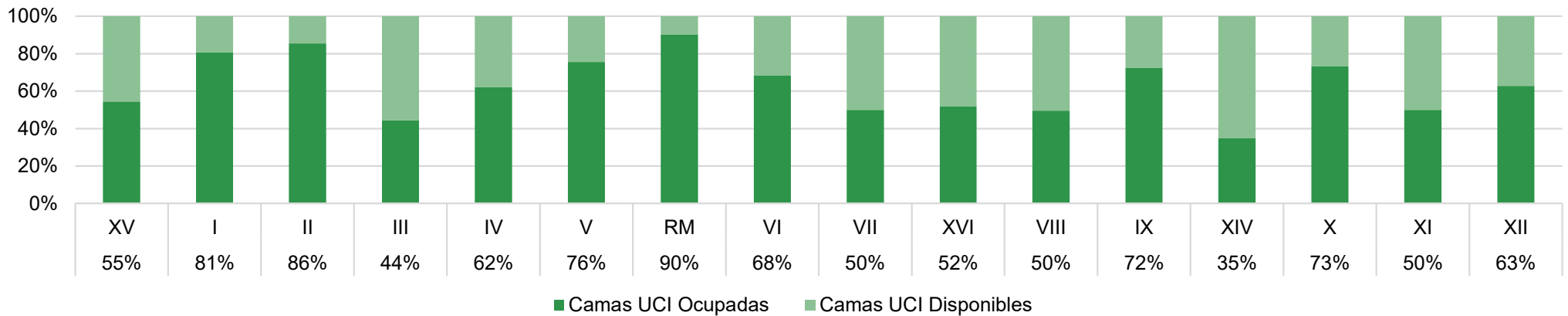




Distribución regional en la ocupación de camas críticas durante campaña COVID-19



Distribución Camas por Región



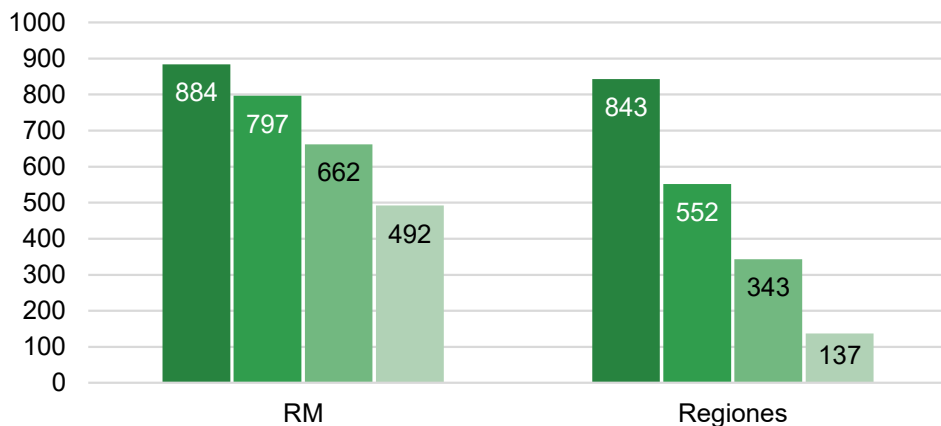


Encuesta nacional sobre ocupación de unidades críticas durante contingencia COVID19

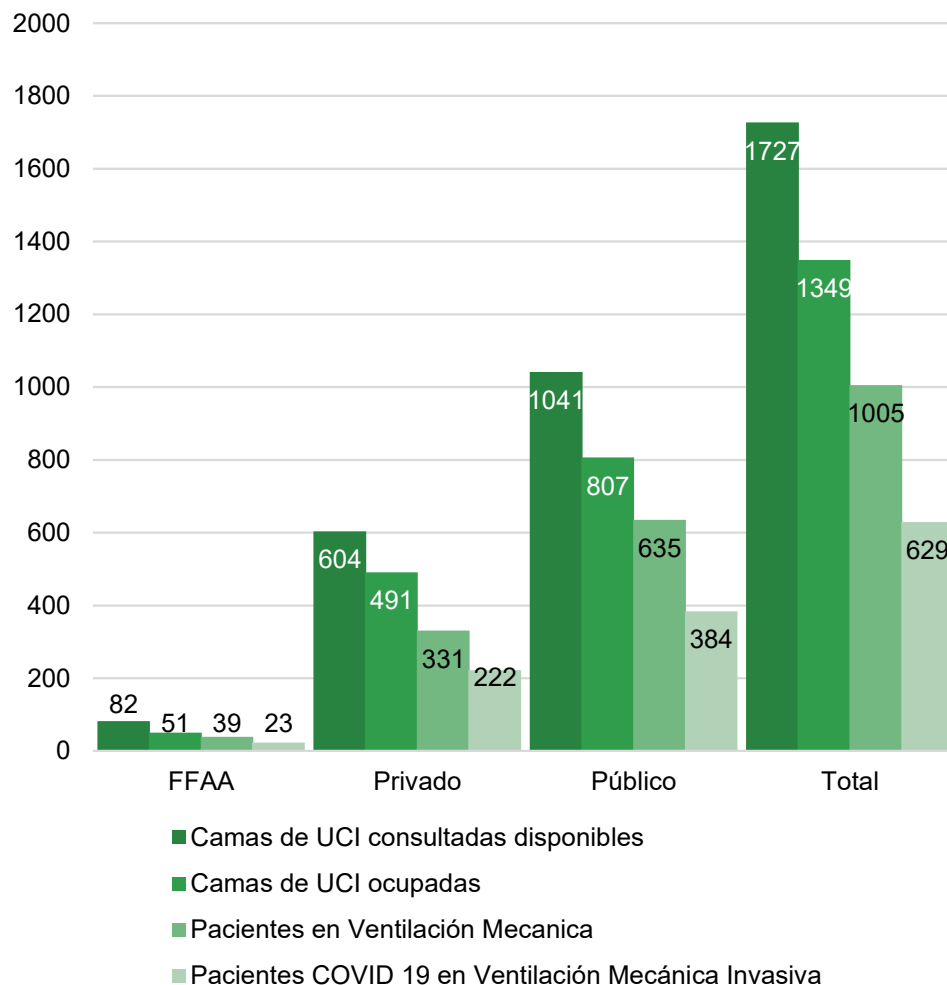
Para más información sobre COVID-19 y otros temas, escanee este código QR.



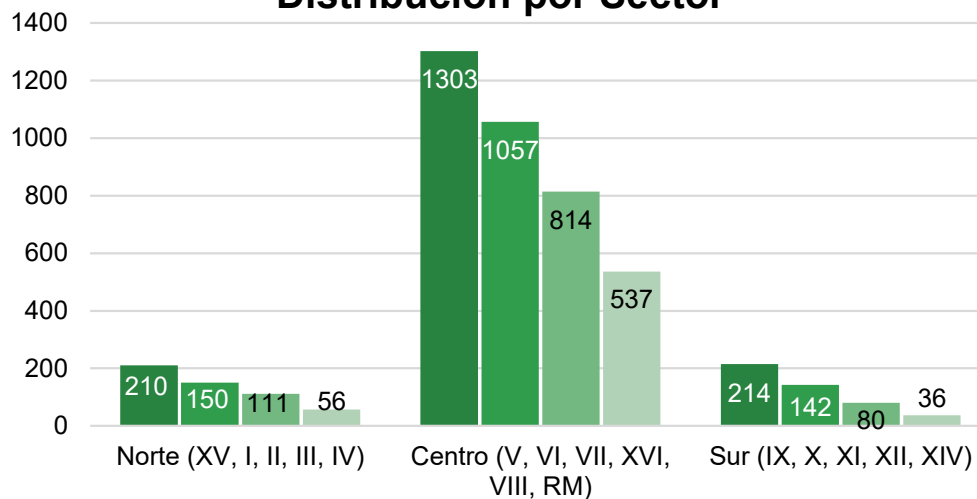
Ocupación de camas UCI en RM y en regiones durante la campaña COVID-19



Ocupación de camas UCI en centros públicos, privados y FFAA durante la campaña COVID 19



Distribución por Sector



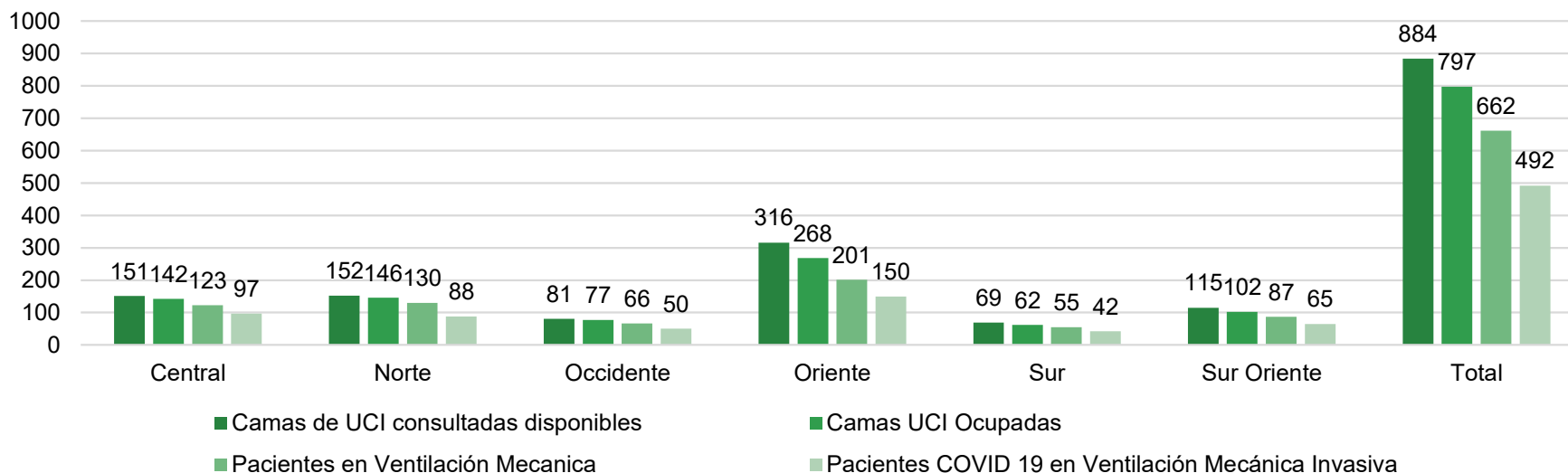


Encuesta nacional sobre ocupación de unidades críticas durante contingencia COVID19

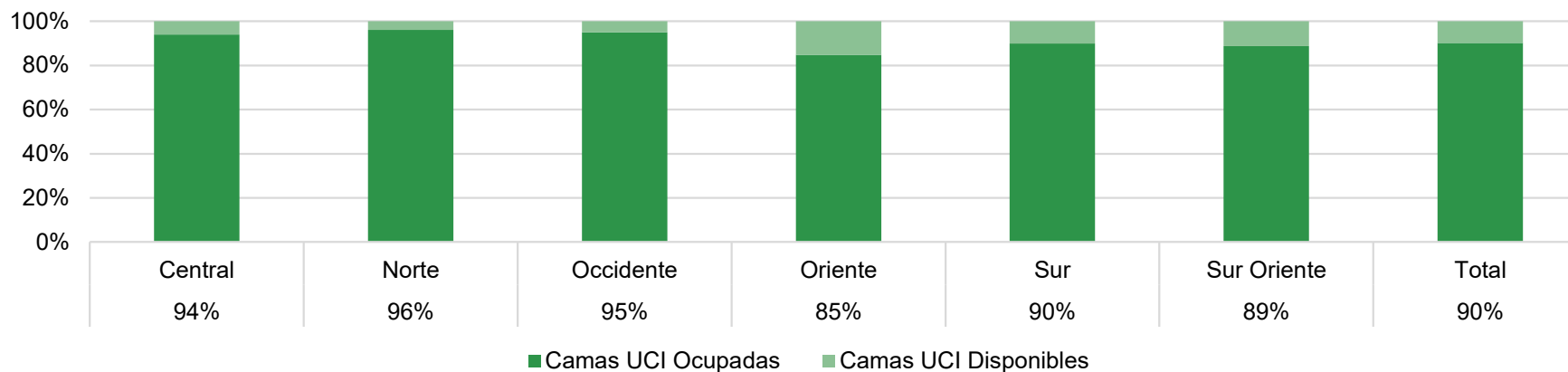
Para más información sobre COVID-19 y otros temas, escanee este código QR.



Distribución REGION METROPOLITANA en la ocupación de camas críticas durante la campaña COVID 19 en REGION METROPOLITANA



Distribución Camas en REGION METROPOLITANA





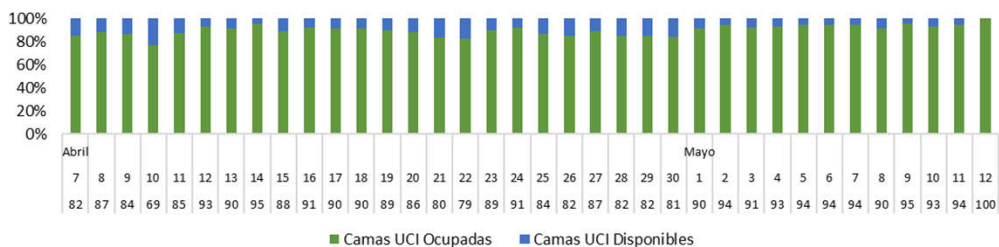
Encuesta nacional sobre ocupación de unidades críticas durante contingencia COVID19

Para más información sobre COVID-19 y otros temas, escanee este código QR.

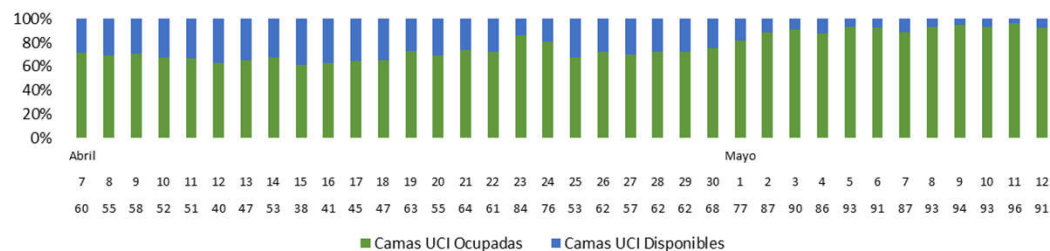


Ocupación histórica en servicios de Salud en REGION METROPOLITANA (Públicos)

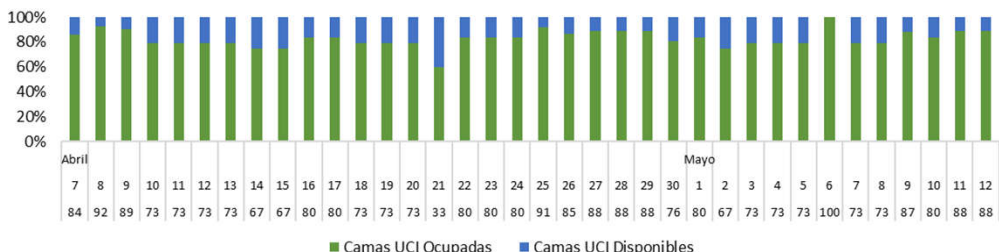
SS METROPOLITANO CENTRAL



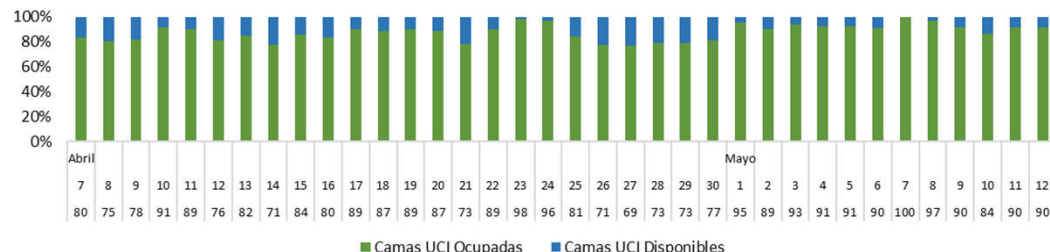
SS METROPOLITANO ORIENTE



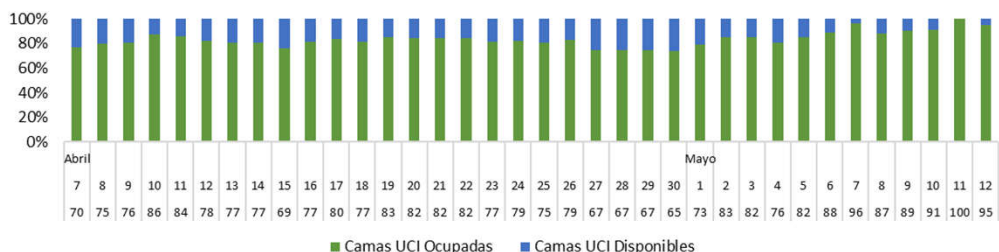
SS METROPOLITANO NORTE



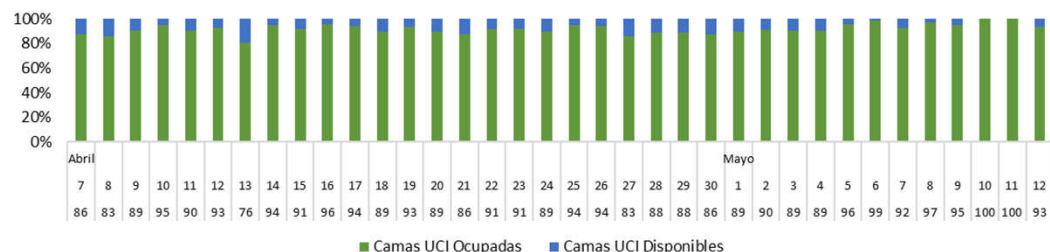
SS METROPOLITANO SUR



SS METROPOLITANO OCCIDENTE



SS METROPOLITANO SUR ORIENTE





Encuesta nacional sobre ocupación de unidades críticas durante contingencia COVID19

Para más información sobre COVID-19 y otros temas, escanee este código QR.



Ocupación de VMI en HOSPITALES PÚBLICOS de la REGIÓN METROPOLITANA (12/05/2020)

SERVICIO DE SALUD METROPOLITANOS (12/05/2020)	Número de ventiladores mecánicos invasivos (VMI)	Pacientes en VMI totales	% OCUPACION VMI	Pacientes en VMI COVID-19 confirmados	Pacientes en VMI COVID-19 NO confirmados (sospechoso)	% COVID en VMI
CENTRAL	85	79	92,9%	61	4	76,5%
NORTE	24	21	87,5%	13	0	54,2%
OCCIDENTE	86	77	89,5%	50	7	66,3%
ORIENTE	82	64	78,0%	41	1	51,2%
SUR	63	57	90,5%	41	6	74,6%
SUR ORIENTE	89	77	86,5%	55	0	61,8%
TOTAL PUBLICO METROPOLITANO	429	375	87,4%	261	18	65,0%

EVOLUCIÓN de Ocupación de VMI en HOSPITALES PÚBLICOS de la REGIÓN METROPOLITANA (12/05/2020)

SERVICIO DE SALUD METROPOLITANOS	% OCUPACIÓN	30.04.20	01.05.20	02.05.20	03.05.20	04.05.20	05.05.20	06.05.20	07.05.20	08.05.20	09.05.20	10.05.20	11.05.20	12.05.20	TEND
CENTRAL	% Ocupación VMI	66,7%	70,4%	71,6%	75,3%	77,8%	82,7%	80,2%	82,7%	84,0%	90,1%	85,2%	81,5%	92,9%	↑
	% COVID en VMI	44,4%	46,9%	53,1%	55,6%	53,1%	60,5%	56,8%	60,5%	64,2%	72,8%	76,5%	79,0%	76,5%	↓
NORTE	% Ocupación VMI	88,0%	80,0%	64,0%	68,0%	84,0%	68,0%	80,0%	72,0%	72,0%	88,0%	84,0%	87,5%	87,5%	→
	% COVID en VMI	48,0%	40,0%	36,0%	44,0%	40,0%	36,0%	44,0%	44,0%	40,0%	56,0%	56,0%	62,5%	54,2%	↓
OCCIDENTE	% Ocupación VMI	43,2%	58,0%	59,3%	63,0%	60,5%	66,7%	70,4%	75,9%	72,3%	72,3%	73,5%	74,7%	89,5%	↑
	% COVID en VMI	19,8%	21,0%	27,2%	29,6%	35,8%	40,7%	42,0%	49,4%	51,8%	56,6%	61,4%	60,9%	66,3%	↑
ORIENTE	% Ocupación VMI	48,6%	50,0%	55,4%	59,5%	50,0%	60,8%	60,8%	55,4%	54,1%	54,1%	56,0%	69,7%	78,0%	↑
	% COVID en VMI	32,4%	33,8%	37,8%	41,9%	35,1%	40,5%	47,3%	48,6%	45,9%	44,6%	49,3%	60,5%	51,2%	↓
SUR	% Ocupación VMI	69,1%	81,7%	73,3%	78,3%	78,3%	73,3%	78,3%	91,7%	95,1%	91,8%	85,2%	81,7%	90,5%	↑
	% COVID en VMI	41,2%	53,3%	48,3%	53,3%	51,7%	48,3%	55,0%	63,3%	67,2%	68,9%	67,2%	70,0%	74,6%	↑
SUR ORIENTE	% Ocupación VMI	76,2%	79,4%	85,7%	81,0%	93,8%	95,4%	95,6%	85,1%	93,2%	87,8%	90,3%	89,0%	86,5%	↓
	% COVID en VMI	54,0%	57,1%	66,7%	58,7%	72,3%	70,8%	73,5%	63,5%	68,9%	68,9%	70,8%	72,0%	61,8%	↓
TOTAL H. PUBLICOS METROPOLITANOS	% Ocupación VMI	61,7%	67,7%	68,0%	70,6%	72,0%	74,9%	76,9%	77,3%	78,6%	79,4%	78,1%	79,8%	87,4%	↑
	% COVID en VMI	38,3%	41,1%	45,1%	46,9%	48,2%	50,8%	53,7%	55,9%	58,0%	61,8%	64,5%	68,0%	65,0%	↓

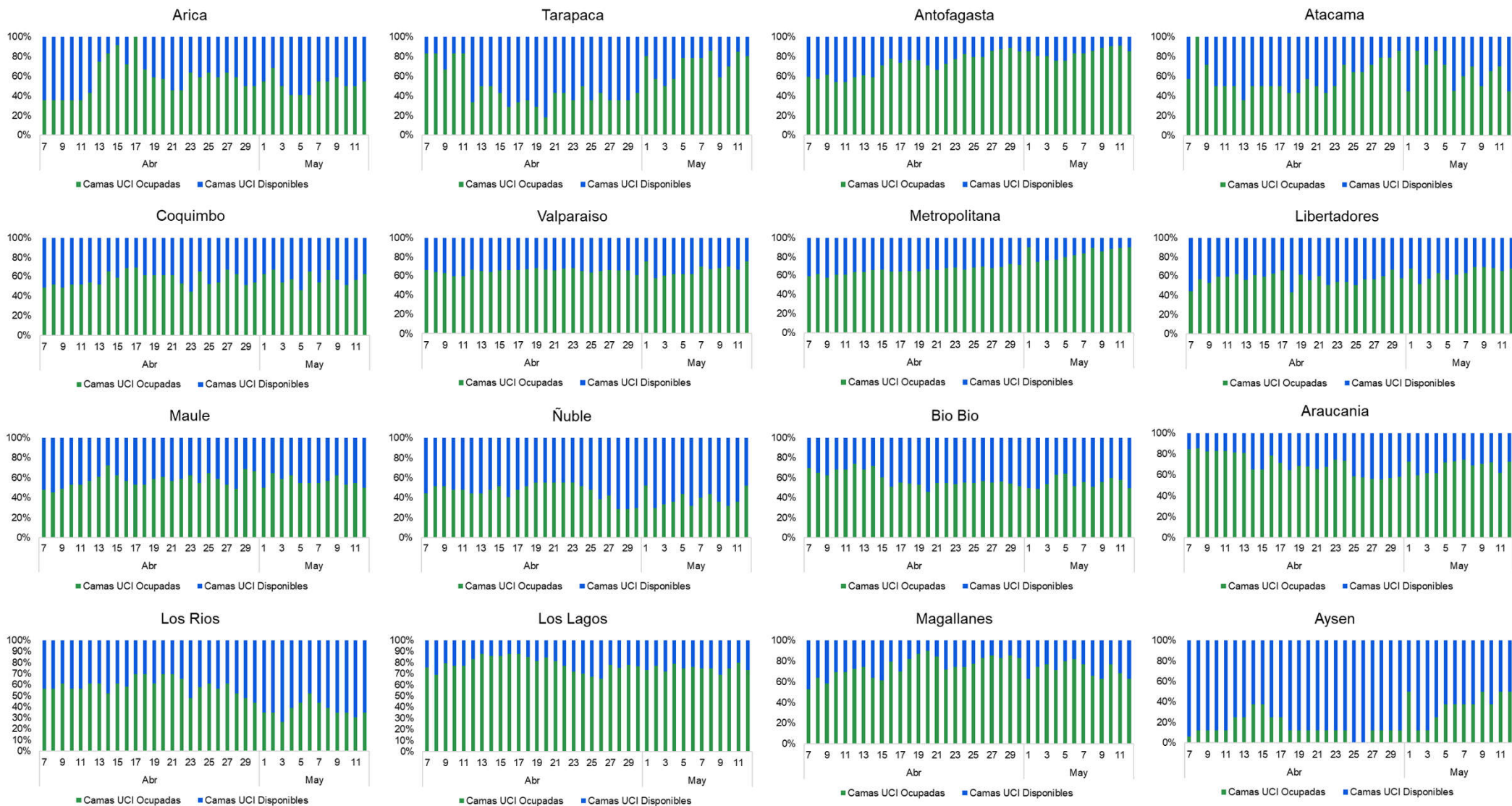


Encuesta nacional sobre ocupación de unidades críticas durante contingencia COVID19

Para más información sobre COVID-19 y otros temas, escanee este código QR.



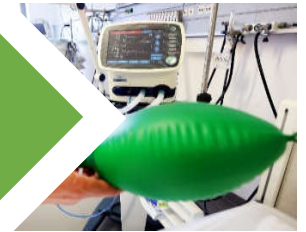
Ocupación histórica de camas UCI a nivel regional (público, privado y FFAA)



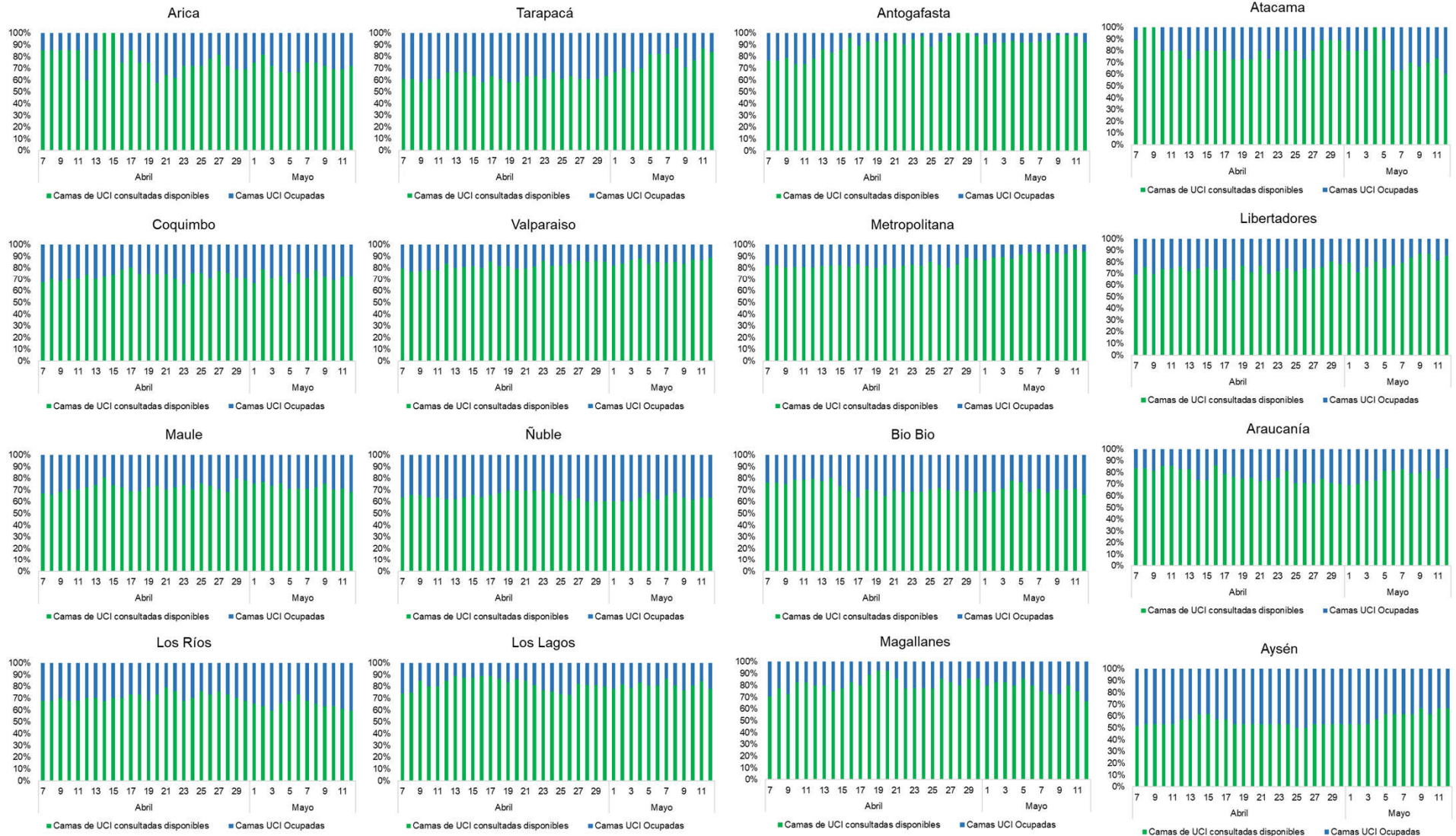


Encuesta nacional sobre ocupación de unidades críticas durante contingencia COVID19

Para más información sobre COVID-19 y otros temas, escanee este código QR.



Ocupación histórica de camas UCI a nivel regional (servicio público)





Encuesta nacional sobre ocupación de unidades críticas durante contingencia COVID19

Para más información sobre COVID-19 y otros temas, escanee este código QR.



Región	XV	I	II	III	IV	V	RM	VI	VII	XVI	VIII	IX	XIV	X	XI	XII	Total
Pacientes COVID en ECMO	0	0	0	0	0	0	8	0	0	0	0	0	0	0	0	0	8
Pacientes COVID en PRONO	2	2	4	0	0	5	128	2	2	1	0	5	0	2	0	2	155
Pacientes COVID INTUBADOS últimas 24 hrs	0	3	1	0	0	3	35	1	0	0	0	0	0	0	0	0	43
Pacientes COVID EXTUBADOS (24HRS)	0	1	1	0	0	0	13	2	0	0	0	1	0	1	0	1	20
Pacientes COVID FALLECIDOS (24HRS)	0	0	0	0	0	1	5	1	0	0	0	0	0	0	0	0	7
Pacientes COVID en VMI fallecidos últimas 24 hrs	0	0	0	0	0	1	3	0	0	0	1	0	0	0	0	0	5